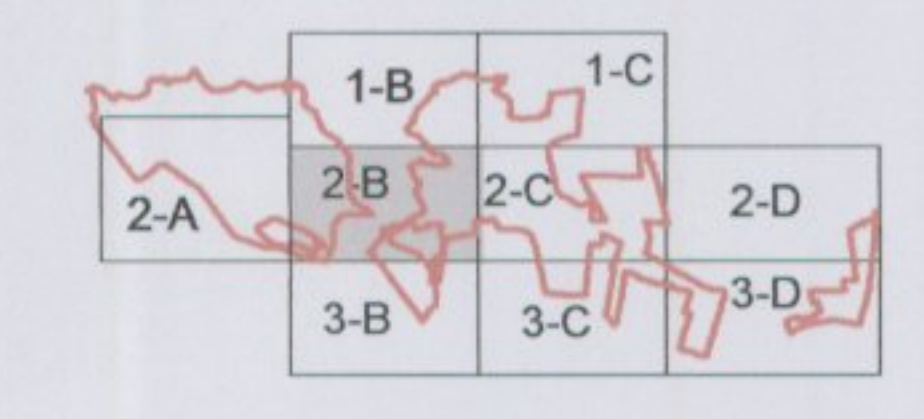


PERFILES DE CALLES Y PEATONALES

TIPO A	6.00	TIPO F	11.00	TIPO K	16.00	TIPO P	(PEATONAL) ≤ 4.00
TIPO B	7.00	TIPO G	12.00	TIPO L	18.00	TIPO Q	(PEATONAL) 5.00
TIPO C	8.00	TIPO H	13.00	TIPO M	20.00	TIPO R	(PEATONAL) 6.00
TIPO D	9.00	TIPO I	14.00	TIPO N	22.00	TIPO S	(PEATONAL) 7.00
TIPO E	10.00	TIPO J	15.00	TIPO O	< 6.00	TIPO T	(PEATONAL) 8.00

*NOTA: LAS ALINEACIONES SON LAS SEÑALADAS EN LOS PLANOS.
LAS SECCIONES DE LAS CALLES SE HAN DENOMINADO
SEGÚN LA SECCIÓN TIPO A LA QUE SE APROXIMA.



Aprobado definitivamente por la
Comisión de Ordenación del
Territorio y Medio Ambiente de
Canarias mediante acuerdo de
fecha 20 JUL. 2006
P.O. de la Secretaria COFMAC

PLAN GENERAL DE ORDENACIÓN
(ADAPTACIÓN A LA LEY 19/2003 DE 14 DE ABRIL)

AYUNTAMIENTO DE BUENAVISTA

JOSÉ F. TRUJILLO LA-ROCHE ARQUITECTO
C/ EL PILAR, Nº16 - 0909, 38002 SANTA CRUZ DE TENERIFE (Isla de Tenerife)

PLANO DE ORDENACIÓN ESCALA: 1/1.000 FECHA: NOVIEMBRE 2006

18 ALINEACIONES Y RASANTES
2-B

18