



PLAN GENERAL DE ORDENACIÓN
DE BREÑA ALTA.

CATÁLOGO DE ELEMENTOS PROTEGIDOS



47.3 - Vista general de la edificación desde el Noroeste



47.4 - Detalle de la galería cubierta sobre el patio en "L"



PLAN GENERAL DE ORDENACIÓN
DE BREÑA ALTA.



CATÁLOGO DE ELEMENTOS PROTEGIDOS



47.5 - Detalle del empedrado en acceso desde el Noroeste



47.6 - Detalle de carpintería exterior (ventana)



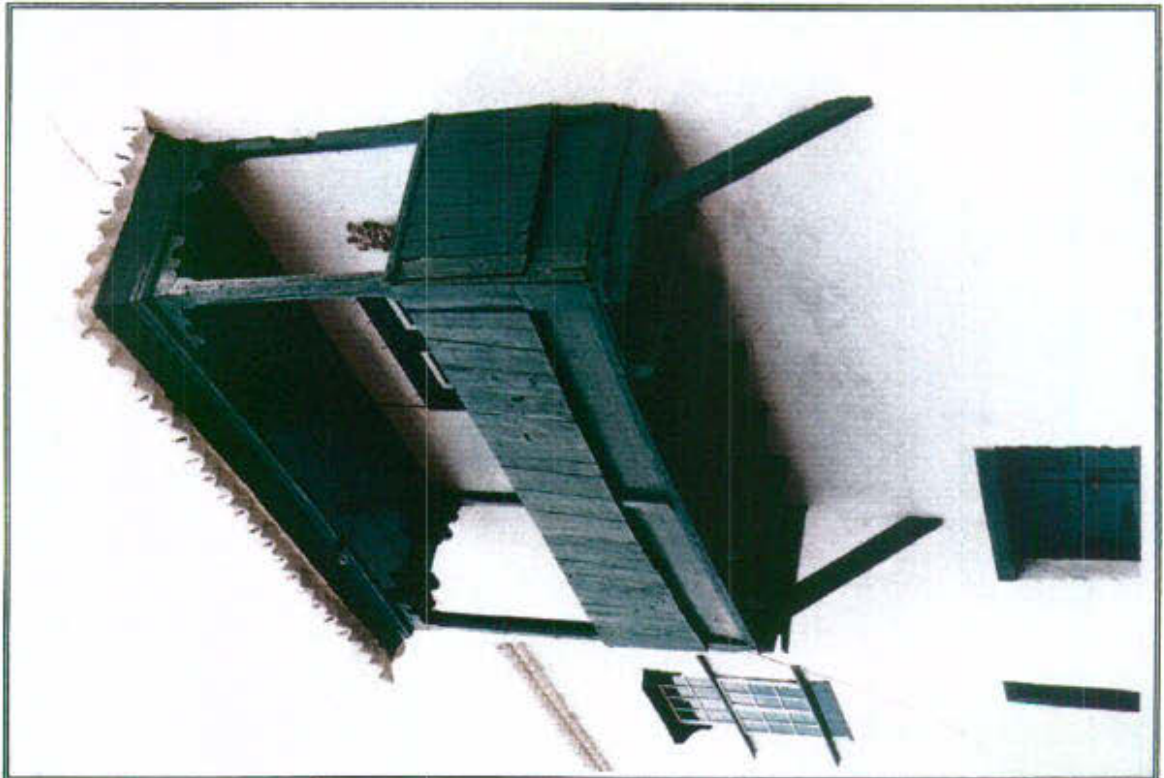


PLAN GENERAL DE ORDENACIÓN
DE BREÑA ALTA.

CATÁLOGO DE ELEMENTOS PROTEGIDOS



47.7 - Detalle de carpintería exterior de madera (puertas)



47.8 - Detalle de balconada de madera en fachada Este



PLAN GENERAL DE ORDENACIÓN DE BREÑA ALTA.

CATÁLOGO DE ELEMENTOS PROTEGIDOS

ELEM. CATALOGADO	PORTADA CASA DE D. LEONCIO	Nº 48
Dir. Postal: EL LLANITO, 189	Propietario: FERNÁNDEZ GARCÍA, FELIPE	
Referencia Catastral: POLÍGONO 128 - PARCELA 0001		

CARACTERÍSTICAS	
Tipo Edificatorio: ARQUITECTURA DOMÉSTICA: PORTADA ALMENADA	
Tipo de Fachada: TRADICIONAL	
Sistema Constructivo: Muros de carga de mampostería de piedra natural y barro. Carpintería tradicional de madera de tea natural pintada, recercada por jambas y dintel de piedra basáltica labrada. Escalón de entrada en piedra basáltica. Remate de portada en tres almenas terminadas en pirámide de cuatro aguas y cruz en el vértice de madera de tea en la almena central.	
Uso Actual: PORTADA	Estado de Conservación: BUENO

CATÁLOGO	
Nivel de Protección: NIVEL 1	Intervenciones Permitidas: Según Ordenanzas. Artículo 2
Interés: Ejemplo de portada de casa de campo tradicional, de tipo almenado. De gran interés tipológico, formal y constructivo.	
Observaciones:	



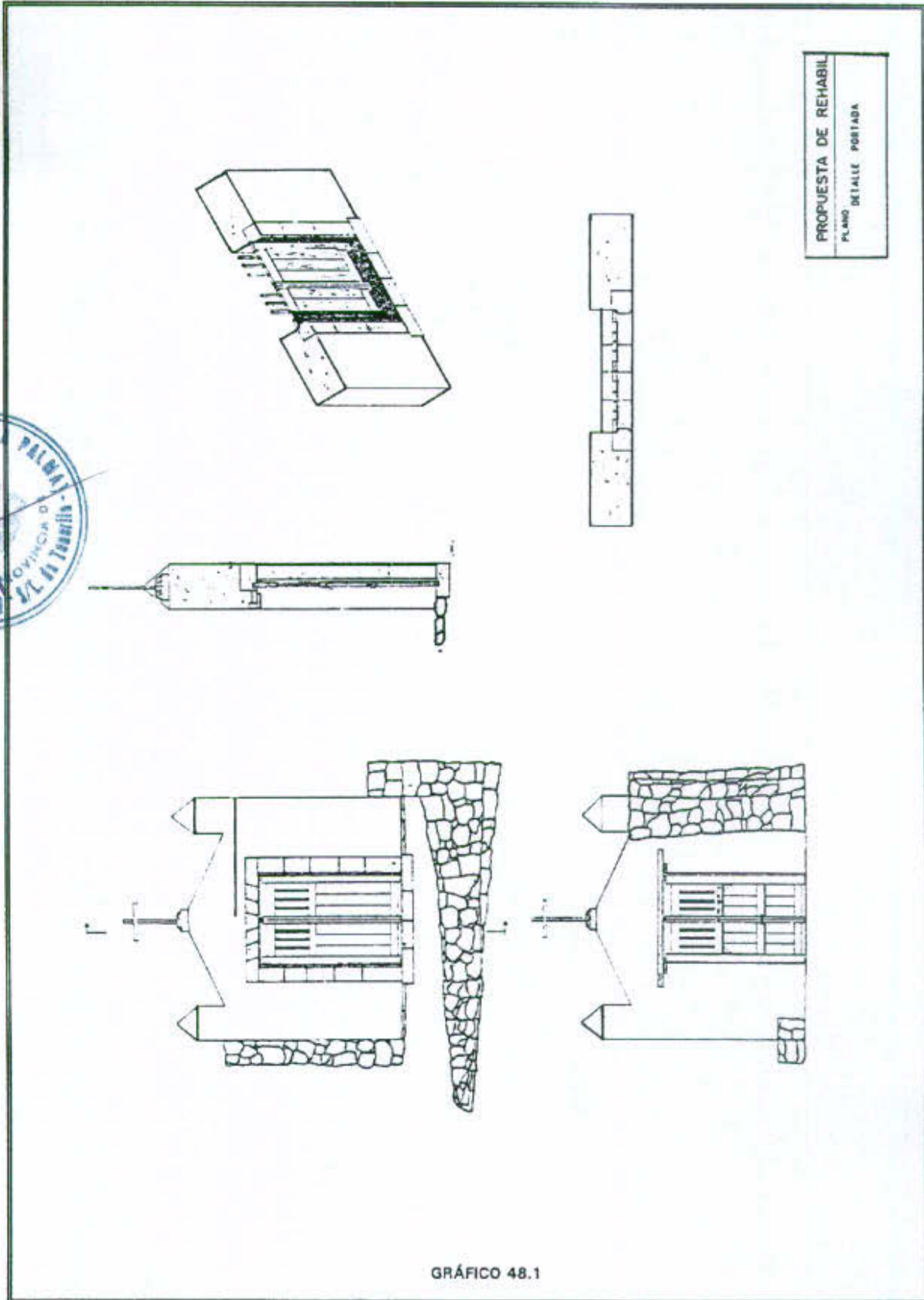
SITUACIÓN	Escala: 1/5.000	FOTOGRAFÍA



PLAN GENERAL DE ORDENACIÓN
DE BREÑA ALTA.



CATÁLOGO DE ELEMENTOS PROTEGIDOS





PLAN GENERAL DE ORDENACIÓN
DE BREÑA ALTA.

CATÁLOGO DE ELEMENTOS PROTEGIDOS



48.1 - Vista general desde el Este



PLAN GENERAL DE ORDENACIÓN
DE BREÑA ALTA.

CATÁLOGO DE ELEMENTOS PROTEGIDOS



48.2 - Vista general desde el Este, con restos de escalera de piedra desde el camino



48.3 - Vista general de conjunto con Nicho de Cruz, con entrada a nivel desde el camino



PLAN GENERAL DE ORDENACIÓN
DE BREÑA ALTA.

206

CATÁLOGO DE ELEMENTOS PROTEGIDOS

ELEM. CATALOGADO	NICHO JUNTO A CASA DE D. LEONCIO, en "El Llanito"	Nº 49
Dir. Postal: CAMINO VECINAL DE SAN ISIDRO	Propietario: AYUNTAMIENTO DE BREÑA ALTA	
Referencia Catastral:		

CARACTERÍSTICAS	
Tipo Edificatorio: ARQUITECTURA RELIGIOSA: NICHO DE CRUZ	
Tipo de Fachada: TRADICIONAL	
Sistema Constructivo: Fábrica de mampostería de piedra natural y barro. Cruz tradicional de madera de tea pintada.	
Uso Actual: PORTADA	Estado de Conservación: REGULAR



CATÁLOGO	
Nivel de Protección: NIVEL 1	Intervenciones Permitidas: Según Ordenanzas. Artículo 2
Interés: Ejemplo de nicho de cruz tradicional. De gran interés tipológico, formal y constructivo.	
Observaciones: Se conserva casi en estado original	

SITUACIÓN	Escala: 1/5.000	FOTOGRAFÍA



PLAN GENERAL DE ORDENACIÓN
DE BREÑA ALTA.

CATÁLOGO DE ELEMENTOS PROTEGIDOS



49.1 - Vista general desde el Sureste, con la Portada de la Casa de D. Leoncio al fondo





PLAN GENERAL DE ORDENACIÓN
DE BREÑA ALTA.

300

CATÁLOGO DE ELEMENTOS PROTEGIDOS



49.2 - Vista frontal del nicho



AYUNTAMIENTO DE BREÑA ALTA CATÁLOGO DE ELEMENTOS PROTEGIDOS

NÚCLEO: SAN MIGUEL - MIRANDA

301

Nº

Nº DE FICHA
EDIFICIO CATALOGADO



ESCALA: 1 / 5.000





PLAN GENERAL DE ORDENACIÓN
DE BREÑA ALTA.

305

CATÁLOGO DE ELEMENTOS PROTEGIDOS

ELEM. CATALOGADO	CASA CABRERA - KABANA	Nº 50
Dir. Postal: CL EL LLANITO, 233	Propietario: CABRERA KABANA, ISABEL	
Referencia Catastral: 0023044-00BS27D		

CARACTERÍSTICAS	
Tipo Edificatorio: ARQUITECTURA DOMÉSTICA: CASA DE CAMPO AISLADA	
Tipo de Fachada: TRADICIONAL	
Sistema Constructivo: Una / Dos plantas. Muros de carga de mampostería de piedra natural y barro. Cubierta tradicional, con pares, entablonado y durmientes de madera de tea, y teja cerámica curva. Puertas y ventanas de guillotina, de tipo tradicional, en madera de tea pintada.	
Uso Actual: VIVIENDA	Estado de Conservación: BUENO

CATÁLOGO	
Nivel de Protección: NIVEL 2	Intervenciones Permitidas: Según Ordenanzas Artículo 3
Interés: Conjunto de edificaciones que mantiene las características formales de la arquitectura tradicional de Hacienda de Campo.	
Observaciones: El núcleo central de la edificación presenta importantes y recientes añadidos. A pesar de lo cual, el conjunto mantiene las características formales de la arquitectura tradicional.	



SITUACIÓN	Escala: 1/5.000	FOTOGRAFÍA



PLAN GENERAL DE ORDENACIÓN DE BREÑA ALTA.

CATÁLOGO DE ELEMENTOS PROTEGIDOS

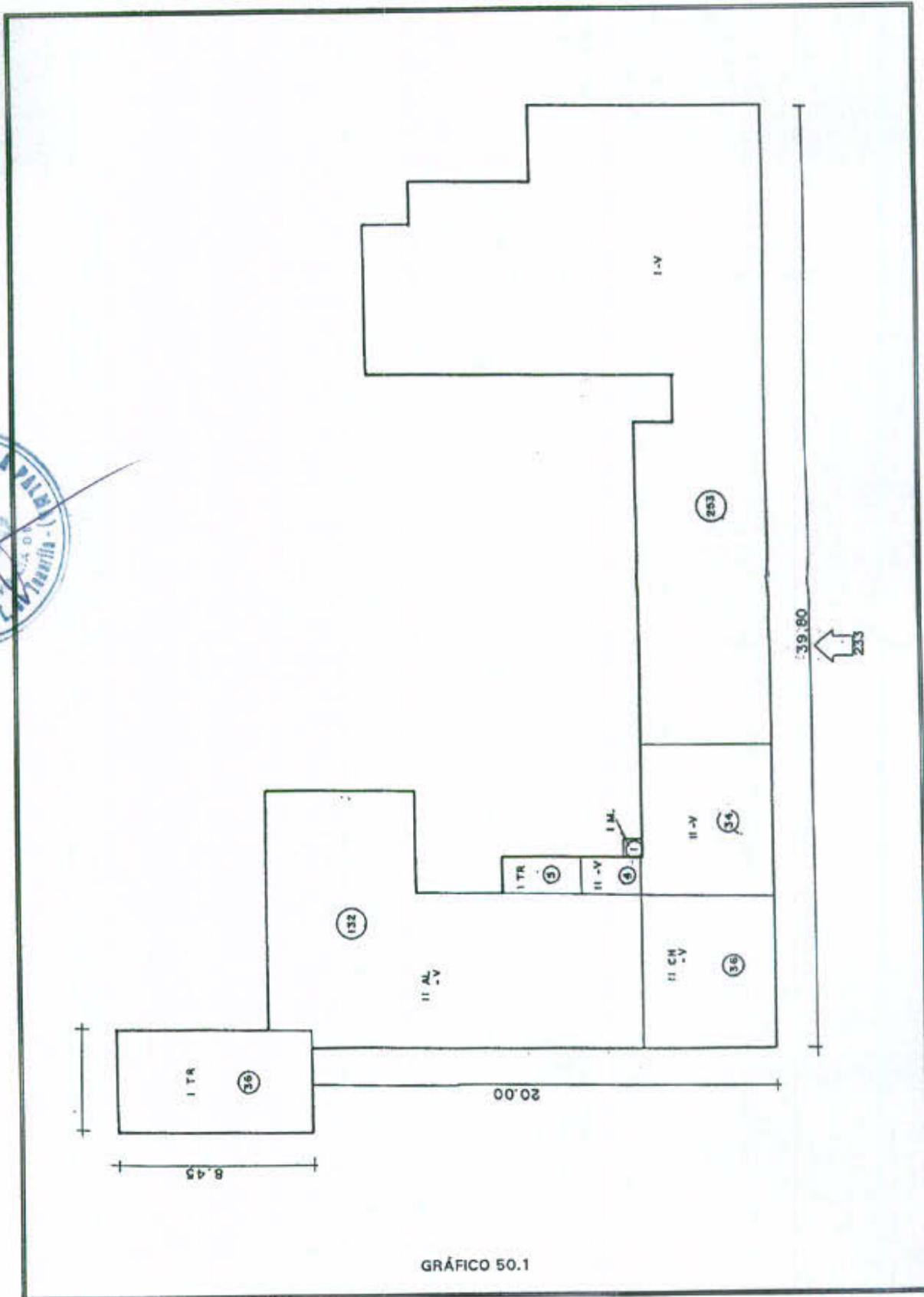


GRÁFICO 50.1



PLAN GENERAL DE ORDENACIÓN
DE BREÑA ALTA.

CATÁLOGO DE ELEMENTOS PROTEGIDOS



50.1 - Vista general fachada Este y portada de entrada



50.2 - Vista general fachada Este





CATÁLOGO DE ELEMENTOS PROTEGIDOS



50.3 - Vista general patio interior



50.4 - Vista general patio interior y acceso a planta superior





PLAN GENERAL DE ORDENACIÓN
DE BREÑA ALTA.

300

CATÁLOGO DE ELEMENTOS PROTEGIDOS

ELEM. CATALOGADO	PORTADA CASA CABRERA - KABANA	Nº 51
Dir. Postal: CL EL LLANITO, 233	Propietario: CABRERA KABANA, ISABEL	
Referencia Catastral: 0023044-00BS27D		

CARACTERÍSTICAS	
Tipo Edificatorio: PORTADA DE VIVIENDA AISLADA	
Tipo de Fachada: TRADICIONAL. ALMENADA.	
Sistema Constructivo: Muros de mampostería de piedra natural y barro. Arco de medio punto. Carpintería de madera de tea pintada, y celosía fija en arco de medio punto. Tipo almenado con cuerpo central rematado en cruz de madera de tea pintada y cuerpos laterales rematados en pirámide de base cuadrada apoyados sobre remate de portada moldurada	
Uso Actual: ACCESO A FINCA VIVIENDA	Estado de Conservación: BUENO

CATÁLOGO	
Nivel de Protección: NIVEL 2	Intervenciones Permitidas: Según Ordenanzas Artículo 3
Interés: Portada almenada que mantiene las características formales de la arquitectura tradicional, con añadidos eclécticos en el remate moldurado del cuerpo central.	
Observaciones:	

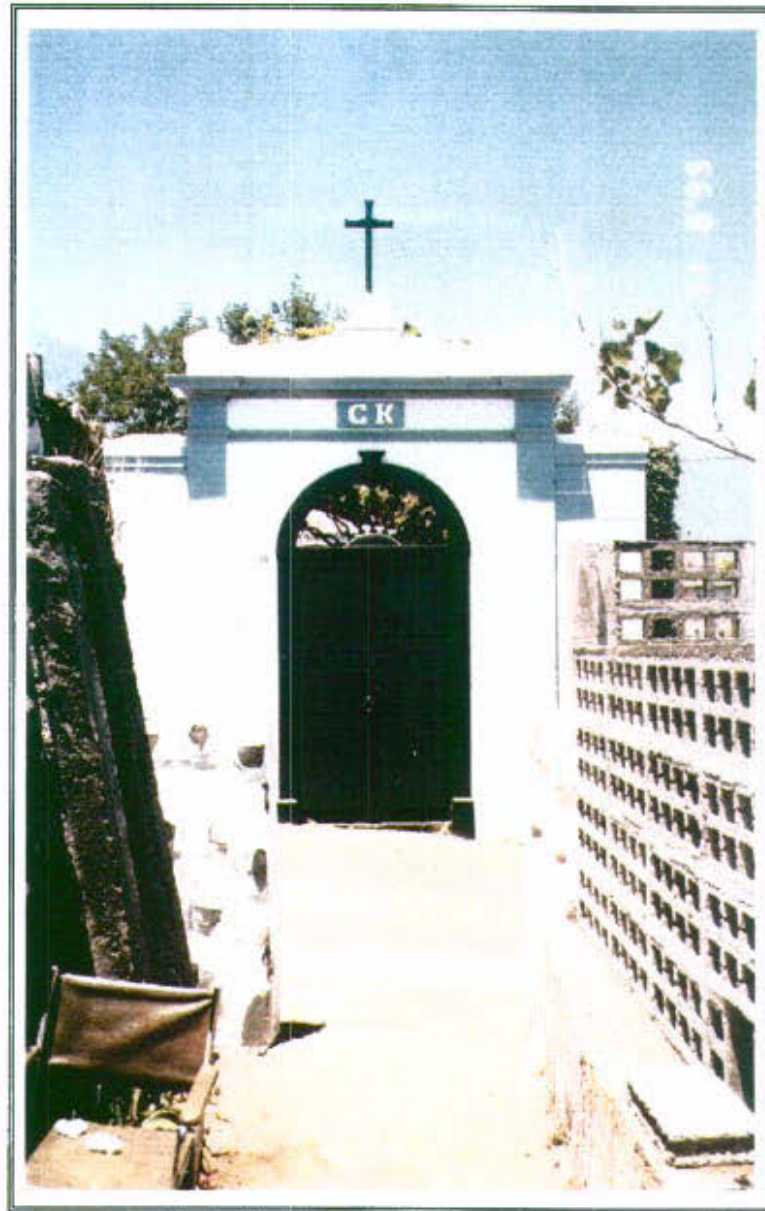


SITUACIÓN	Escala: 1/5.000	FOTOGRAFÍA



PLAN GENERAL DE ORDENACIÓN
DE BREÑA ALTA.

CATÁLOGO DE ELEMENTOS PROTEGIDOS



51.1 - Vista general de la Portada





PLAN GENERAL DE ORDENACIÓN DE BREÑA ALTA.

CATÁLOGO DE ELEMENTOS PROTEGIDOS

ELEM. CATALOGADO	CASA DE DÑA. NIEVES	Nº 52
Dir. Postal: CL MIRANDA DIS, 51	Propietario: DÍAZ PÉREZ, MARÍA NIEVES	
Referencia Catastral: 0023035-00BS27D		

CARACTERÍSTICAS	
Tipo Edificatorio: ARQUITECTURA DOMÉSTICA: CASA DE CAMPO AISLADA	
Tipo de Fachada: TRADICIONAL	
Sistema Constructivo: Dos plantas. Muros de carga de mampostería de piedra natural y barro. Cubierta tradicional a cuatro aguas formada con pares, durmientes y entablonado de madera de tea, y teja cerámica curva. Puertas y ventanas abatibles con antepechos de madera y metopas superiores fijas, en madera de tea pintada.	
Uso Actual: VIVIENDA	Estado de Conservación: REGULAR

CATÁLOGO	
Nivel de Protección: NIVEL 2	Intervenciones Permitidas: Según Ordenanzas. Artículo 3
Interés: El conjunto edificado mantiene las características formales y constructivas de la arquitectura tradicional de casa de campo aislada.	
Observaciones: Destaca especialmente el volumen correspondiente a la cocina, y en particular el horno de leña de tipo tradicional.	



SITUACIÓN	Escala: 1/5.000	FOTOGRAFÍA



PLAN GENERAL DE ORDENACIÓN
DE BREÑA ALTA.

CATÁLOGO DE ELEMENTOS PROTEGIDOS

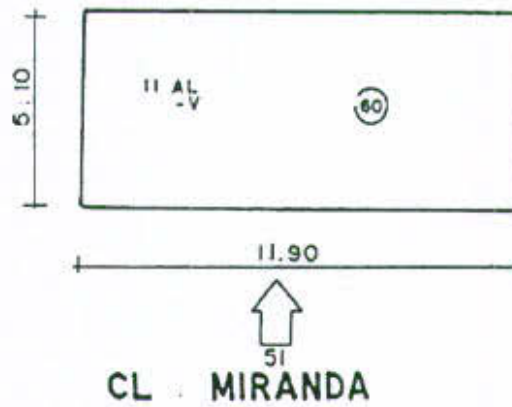


GRÁFICO 52.1



PLAN GENERAL DE ORDENACIÓN
DE BREÑA ALTA.

CATÁLOGO DE ELEMENTOS PROTEGIDOS



52.1 - Vista general de la edificación desde el Este



52.2 - Vista general de la edificación desde la fachada Sur



PLAN GENERAL DE ORDENACIÓN
DE BREÑA ALTA.

CATÁLOGO DE ELEMENTOS PROTEGIDOS



52.3 - Vista general de la edificación desde el Oeste





PLAN GENERAL DE ORDENACIÓN DE BREÑA ALTA.

CATÁLOGO DE ELEMENTOS PROTEGIDOS

ELEM. CATALOGADO	PORTADA CASA DE DÑA. NIEVES	Nº 52'
Dir. Postal: CL MIRANDA DIS, 51	Propietario: DÍAZ PÉREZ, MARÍA NIEVES	
Referencia Catastral: 0023035-00BS27D		

CARACTERÍSTICAS	
Tipo Edificatorio: ARQUITECTURA DOMÉSTICA: PORTADA	
Tipo de Fachada: TRADICIONAL	
Sistema Constructivo: Muros de carga de mampostería de piedra natural y barro. Carpintería tradicional de madera de tea pintada. Remate de portada a dos aguas, lisa, con cruz de madera de tea en el centro.	
Uso Actual: ERMITA	Estado de Conservación: BUENO

CATÁLOGO	
Nivel de Protección: NIVEL 1	Intervenciones Permitidas: Según Ordenanzas. Artículo 2.
Interés: Ejemplo de portada de casa de campo tradicional, sin almenas. De gran interés tipológico, formal y constructivo.	
Observaciones:	



SITUACIÓN	Escala: 1/5.000	FOTOGRAFÍA



PLAN GENERAL DE ORDENACIÓN
DE BREÑA ALTA.



CATÁLOGO DE ELEMENTOS PROTEGIDOS



52'.1 - Vista general desde el Oeste





PLAN GENERAL DE ORDENACIÓN
DE BREÑA ALTA.

314

CATÁLOGO DE ELEMENTOS PROTEGIDOS

ELEM. CATALOGADO	ERMITA DE SAN MIGUEL	Nº 53 (I)
Dir. Postal: CL EL LLANITO, 257	Propietario: OBISPADO DE TENERIFE	
Referencia Catastral: 0018080-00BS27D		

CARACTERÍSTICAS	
Tipo Edificatorio: ARQUITECTURA RELIGIOSA: ERMITA	
Tipo de Fachada: TRADICIONAL	
Sistema Constructivo: Muros de carga de mampostería de piedra natural y barro. Cubierta tradicional a dos aguas formada con pares, durmientes y entablonado de madera de tea, y teja cerámica curva. Carpintería tradicional de madera de tea pintada. Portada de piedra basáltica tallada con arco de medio punto, con peldaño de acceso del mismo material. Balcón sobre portada de entrada, de tipo tradicional, en madera tallada de tea pintada.	
Uso Actual: ERMITA	Estado de Conservación: BUENO

CATÁLOGO	
Nivel de Protección: NIVEL 2	Intervenciones Permitidas: Según Ordenanzas. Artículo 3.
Interés: El edificio mantiene la estructura tipológica y elementos formales de la arquitectura tradicional.	
Observaciones:	



SITUACIÓN	Escala: 1/5.000	FOTOGRAFÍA

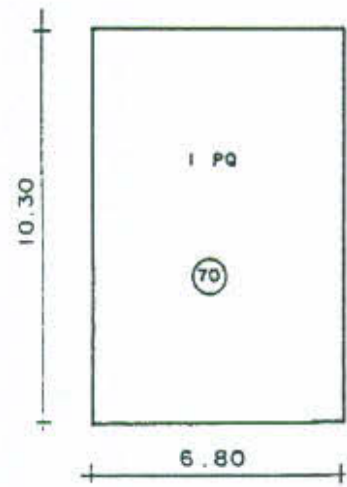
6.7



PLAN GENERAL DE ORDENACIÓN
DE BREÑA ALTA.



CATÁLOGO DE ELEMENTOS PROTEGIDOS



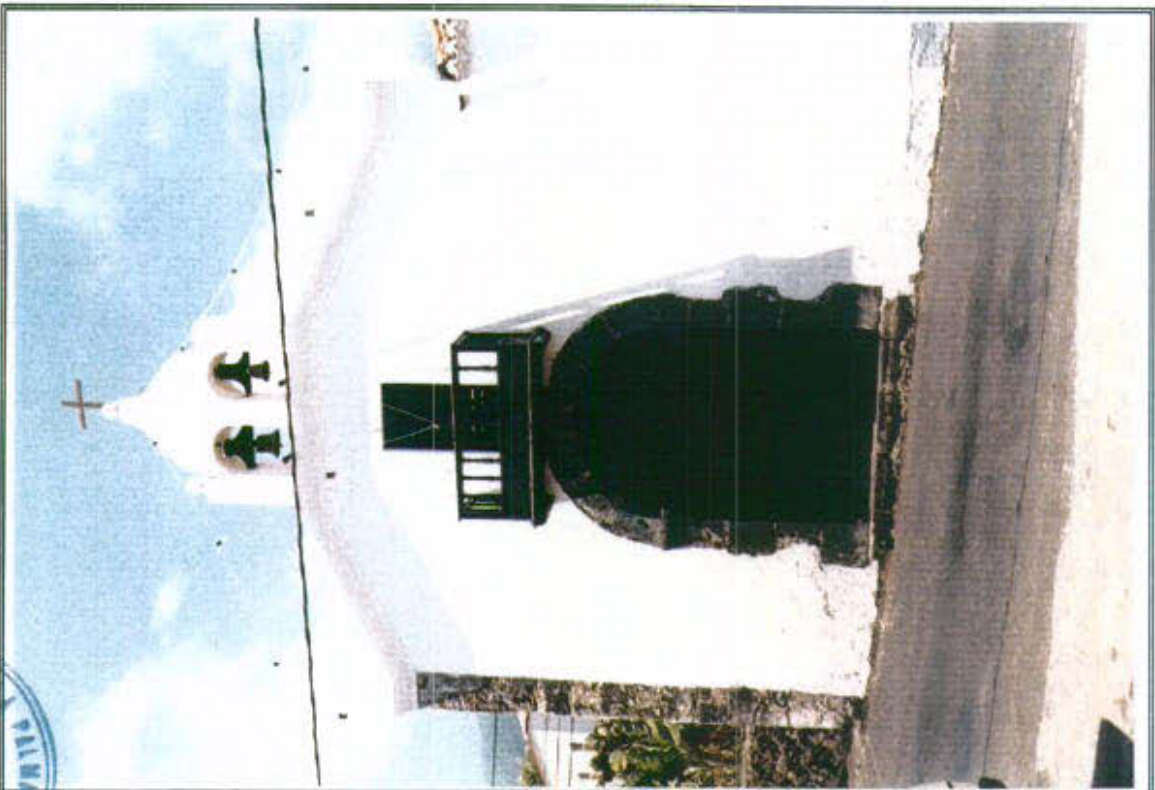
CL/EL LLANITO

GRÁFICO 53(I).1



PLAN GENERAL DE ORDENACIÓN DE BREÑA ALTA.

CATÁLOGO DE ELEMENTOS PROTEGIDOS



53(I).1 - Vista general en su fachada Este



53(I).2 - Vista del edificio y entorno en su fachada Este



PLAN GENERAL DE ORDENACIÓN
DE BREÑA ALTA.

317

CATÁLOGO DE ELEMENTOS PROTEGIDOS

ELEM. CATALOGADO	ENTORNO DE LA ERMITA DE SAN MIGUEL	Nº 53(II)
Dir. Postal:	Propietario:	
Referencia Catastral:		

CARACTERÍSTICAS	
Tipo Edificatorio: ARQUITECTURA DOMÉSTICA: CASAS DE CAMPO ADOSADAS	
Tipo de Fachada: TRADICIONAL	
Sistema Constructivo: Una / dos plantas. Muros de carga de mampostería de piedra natural y barro. Cubierta tradicional a cuatro aguas formada con pares, durmientes y entablonado de madera de tea, y teja cerámica curva. En algún caso con peto de remate de faldón de cubierta, conformando canalón. Puertas y ventanas de guillotina con metopas acristaladas, de madera de tea pintada.	
Uso Actual: VIVIENDAS	Estado de Conservación: BUENO

CATÁLOGO	
Nivel de Protección: NIVEL 3	Intervenciones Permitidas: Según Ordenanzas. Artículo 4.
Interés: El conjunto edificado mantiene las características formales de la arquitectura tradicional, conformando, junto con la Ermita, un espacio que refuerza el ambiente rural del núcleo en que se ubica.	
Observaciones:	



SITUACIÓN	Escala: 1/5.000	FOTOGRAFÍA



PLAN GENERAL DE ORDENACIÓN
DE BREÑA ALTA.

CATÁLOGO DE ELEMENTOS PROTEGIDOS



53(II).1 - Vista general de las edificaciones



53(II).2 - Vista general de las edificaciones





PLAN GENERAL DE ORDENACIÓN
DE BREÑA ALTA.

CATÁLOGO DE ELEMENTOS PROTEGIDOS

ELEM. CATALOGADO	CASA DE D. TOMÁS DÍAZ (en Miranda)	Nº 54
Dir. Postal: CL MIRANDA DIS, 45	Propietario: LEGRUM, BÁRBARA	
Referencia Catastral: 0024006-00BS27D		

CARACTERÍSTICAS	
Tipo Edificatorio: ARQUITECTURA DOMÉSTICA: CASA DE CAMPO AISLADA	
Tipo de Fachada: TRADICIONAL	
Sistema Constructivo: Una /dos plantas. Muros de carga de mampostería de piedra natural y barro. Cubierta tradicional a cuatro y tres aguas formada con pares, durmientes y entablonado de madera de tea, y teja cerámica curva. Puertas y ventanas de guillotina, de tipo tradicional, en madera de tea pintada, con metopas acristaladas, y contraventanas interiores en tablero de madera de tea con metopas macizas.	
Uso Actual: VIVIENDA	Estado de Conservación: BUENO

CATÁLOGO	
Nivel de Protección: NIVEL 2	Intervenciones Permitidas: Según Ordenanzas. Artículo 3
Interés: El conjunto edificado mantiene las características formales y tipológicas de la arquitectura tradicional, articulándose en este caso en torno a un patio orientado hacia el noreste que condiciona el desarrollo de la planta en "L".	
Observaciones:	



SITUACIÓN	Escala: 1/5.000	FOTOGRAFÍA

PLAN GENERAL DE ORDENACIÓN
DE BREÑA ALTA.



CATÁLOGO DE ELEMENTOS PROTEGIDOS

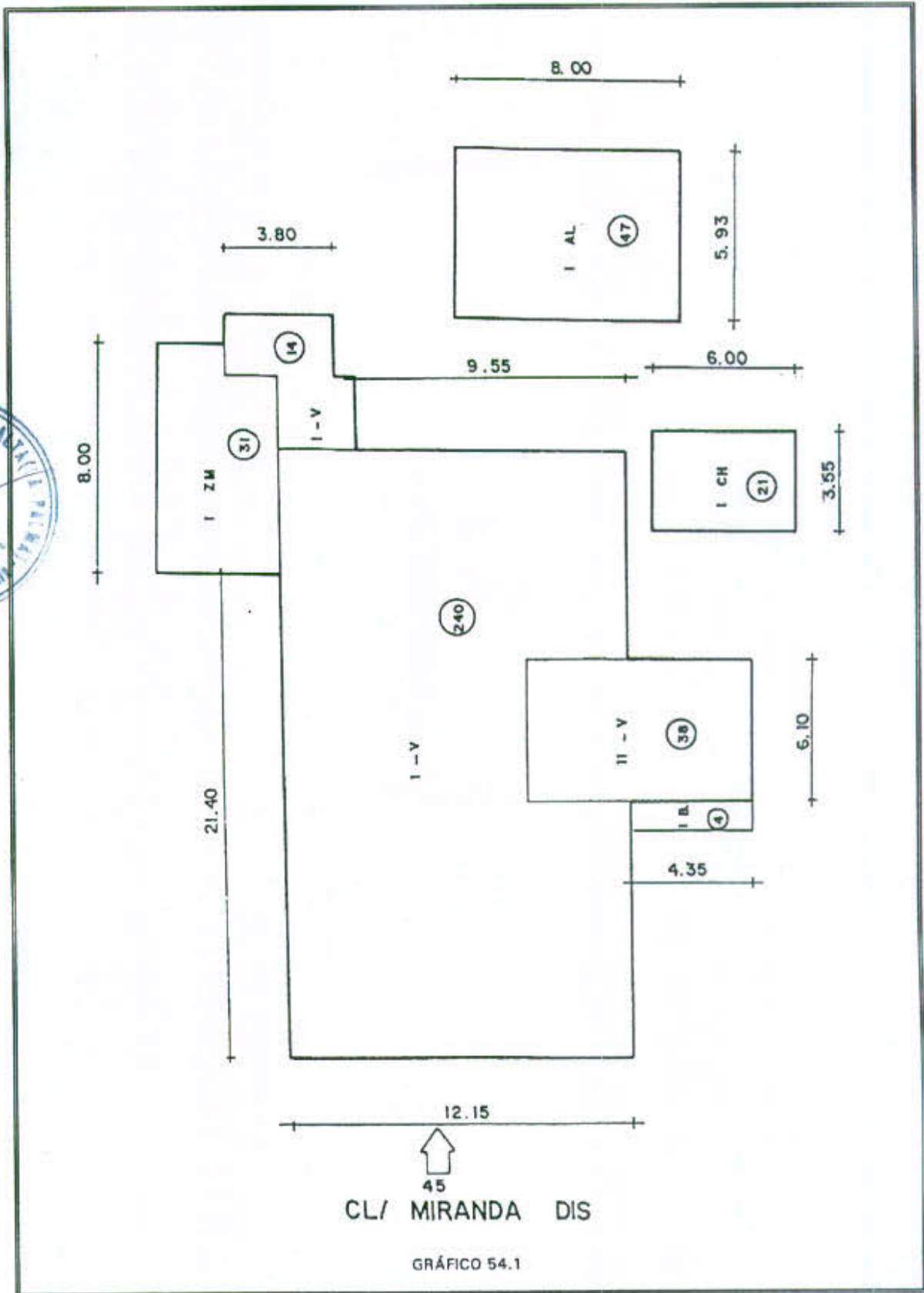


GRÁFICO 54.1



PLAN GENERAL DE ORDENACIÓN
DE BREÑA ALTA.

CATÁLOGO DE ELEMENTOS PROTEGIDOS



54.1 - Vista general de la edificación desde el Noroeste



54.2 - Vista parcial de la edificación desde el Noroeste



PLAN GENERAL DE ORDENACIÓN
DE BREÑA ALTA.

CATÁLOGO DE ELEMENTOS PROTEGIDOS



54.3 - Vista parcial de la edificación desde el Norte



54.4 - Vista parcial de la edificación desde el Este

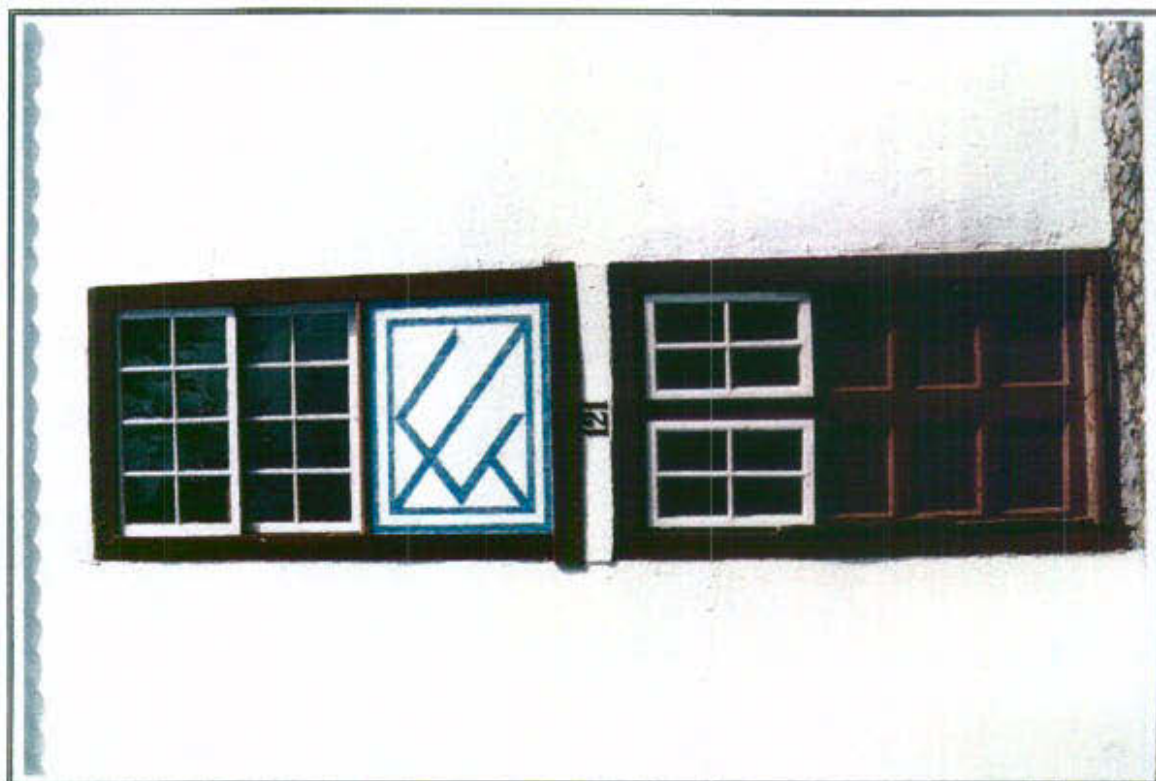


PLAN GENERAL DE ORDENACIÓN
DE BREÑA ALTA.

CATÁLOGO DE ELEMENTOS PROTEGIDOS



54.5 - Detalle de carpintería exterior (ventana)



54.6 - Detalle de carpintería exterior (puerta y ventana)



PLAN GENERAL DE ORDENACIÓN
DE BREÑA ALTA.

CATÁLOGO DE ELEMENTOS PROTEGIDOS



54.7 - Vista parcial de la edificación desde el Sur



54.8 - Detalle de la fachada Este. Carpintería exterior (ventanas)





PLAN GENERAL DE ORDENACIÓN
DE BREÑA ALTA.

325

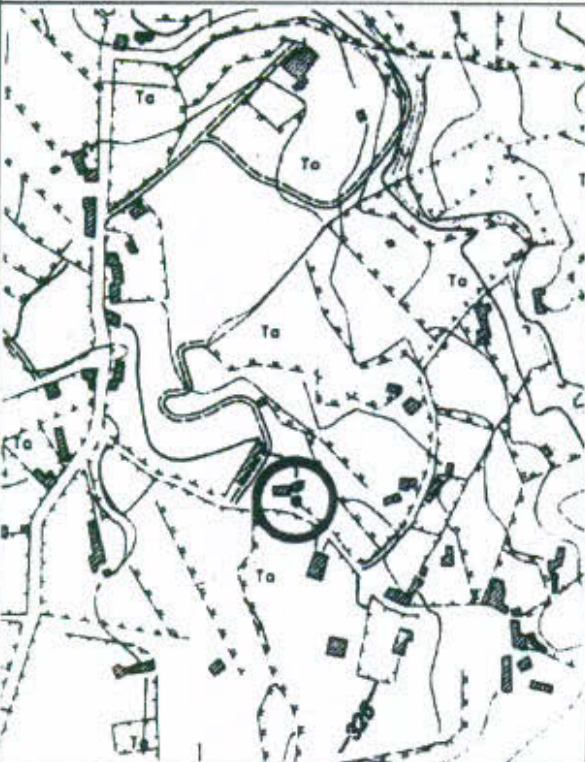

CATÁLOGO DE ELEMENTOS PROTEGIDOS

ELEM. CATALOGADO	PORTADA CASA DE D. FULGENCIO	Nº 55
Dir. Postal: CL MIRANDA DIS, 52	Propietario: PÉREZ CONCEPCIÓN, INVENCIÓN	
Referencia Catastral: 0024056-00BS27D		

CARACTERÍSTICAS	
Tipo Edificatorio: ARQUITECTURA DOMÉSTICA: PORTADA ALMENADA	
Tipo de Fachada: TRADICIONAL	
Sistema Constructivo: Muros de carga de mampostería de piedra natural y barro. Carpintería tradicional de madera de tea natural. Escalón de entrada en piedra basáltica. Remate de portada en almena terminada en pirámide de cuatro aguas y cruz en el vértice de madera de tea.	
Uso Actual: PORTADA	Estado de Conservación: BUENO

CATÁLOGO	
Nivel de Protección: NIVEL 1	Intervenciones Permitidas: Según Ordenanzas. Artículo 2
Interés: Ejemplo de portada de casa de campo tradicional, con una sola almena central. De gran interés tipológico, formal y constructivo.	
Observaciones: La carpintería de la puerta carece de hojas, conservándose únicamente el cerco.	



SITUACIÓN	Escala: 1/5.000	FOTOGRAFÍA
		



CATÁLOGO DE ELEMENTOS PROTEGIDOS



55.1 - Vista general de la portada desde el camino



PLAN GENERAL DE ORDENACIÓN
DE BREÑA ALTA.

CATÁLOGO DE ELEMENTOS PROTEGIDOS

ELEM. CATALOGADO	CASA EN CAMINO MEREJE (1)	Nº 56
Dir. Postal: CL MIRANDA DIS, 61	Propietario: FELIPE DÍAZ, REGINA	
Referencia Catastral: 0024062-00BS27D		

CARACTERÍSTICAS	
Tipo Edificatorio: ARQUITECTURA DOMÉSTICA: CASA DE CAMPO AISLADA EN "L"	
Tipo de Fachada: TRADICIONAL	
Sistema Constructivo: Una / dos plantas. Muros de carga de mampostería de piedra natural y barro. Cubierta tradicional a cuatro aguas formada con pares, durmientes y entablonado de madera de tea, y teja cerámica curva y plana (francesa). Puertas y ventanas de guillotina y batientes con metopas acristaladas, y contraventanas interiores, en madera de tea pintada.	
Uso Actual: NO HABITADA	Estado de Conservación: REGULAR

CATÁLOGO	
Nivel de Protección: NIVEL 2	Intervenciones Permitidas: Según Ordenanzas. Artículo 3
Interés: El conjunto edificado mantiene las características formales y tipológicas de la arquitectura tradicional.	
Observaciones: El edificio mantiene el granero en planta alta.	

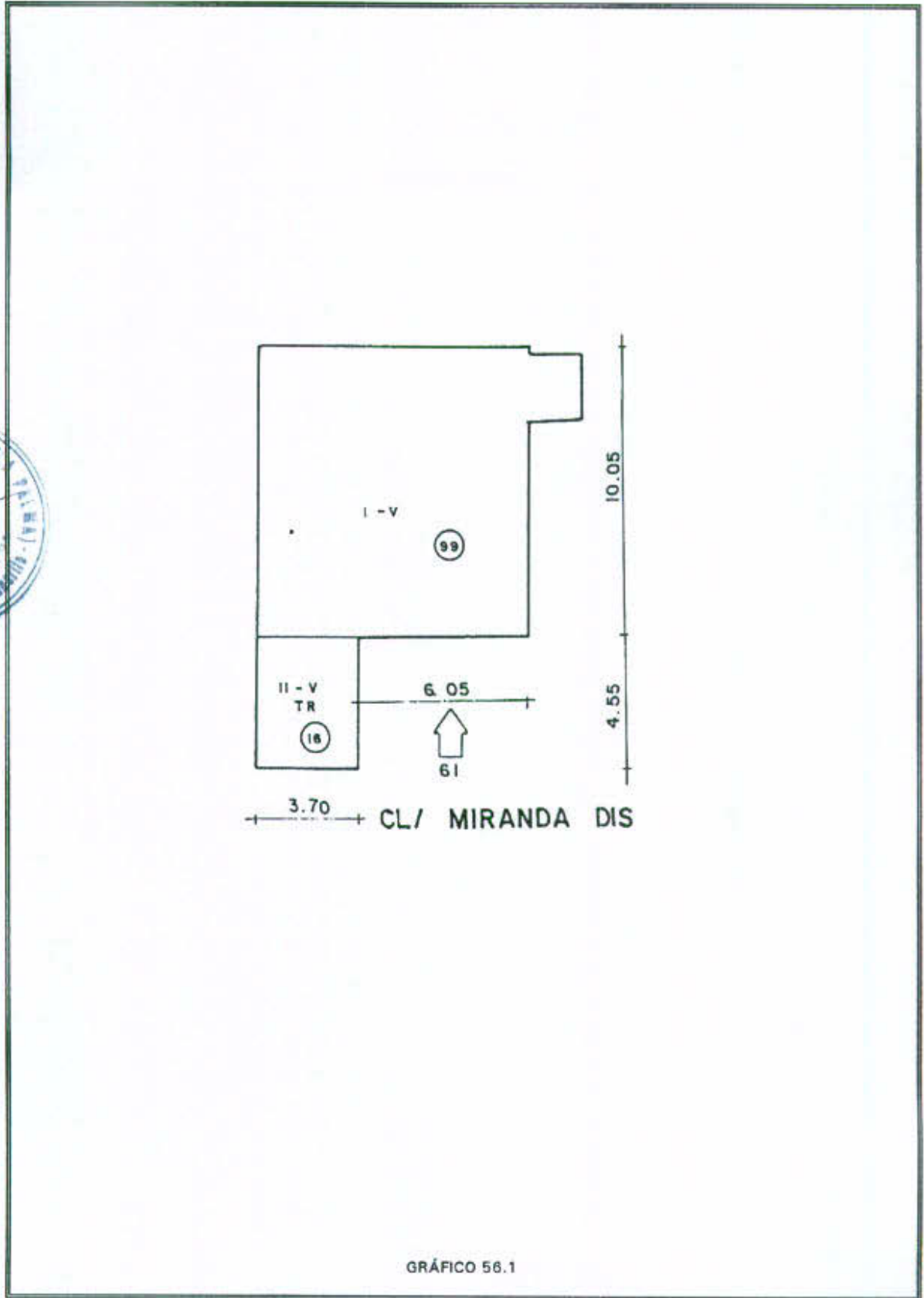


SITUACIÓN	Escala: 1/5.000	FOTOGRAFÍA



PLAN GENERAL DE ORDENACIÓN
DE BREÑA ALTA.

CATÁLOGO DE ELEMENTOS PROTEGIDOS





PLAN GENERAL DE ORDENACIÓN
DE BREÑA ALTA.

CATÁLOGO DE ELEMENTOS PROTEGIDOS



56.1 - Vista general de la edificación en su fachada Oeste



56.2 - Vista general de la edificación en su fachada Norte





PLAN GENERAL DE ORDENACIÓN
DE BREÑA ALTA.



CATÁLOGO DE ELEMENTOS PROTEGIDOS



56.3 - Vista parcial de la edificación en su fachada Este



56.4 - Vista parcial de la edificación en su fachada Este



PLAN GENERAL DE ORDENACIÓN
DE BREÑA ALTA.

CATÁLOGO DE ELEMENTOS PROTEGIDOS

ELEM. CATALOGADO	CASA EN CAMINO MEREJE (2)	Nº 57
Dir. Postal: MIRANDA	Propietario: FELIPE DÍAZ, ELISA REGINA	
Referencia Catastral: POLÍGONO 016 - PARCELA 0031		

CARACTERÍSTICAS	
Tipo Edificatorio: ARQUITECTURA DOMÉSTICA: CASA DE CAMPO AISLADA EN "L"	
Tipo de Fachada: TRADICIONAL	
Sistema Constructivo: Dos plantas. Muros de carga de mampostería de piedra natural y barro. Cubierta tradicional a cuatro aguas formada con pares, durmientes y entablonado de madera de tea, y teja cerámica curva. Puertas y ventanas batientes con metopas macizas y acristaladas, en madera de tea natural.	
Uso Actual: ABANDONADA	Estado de Conservación: MALO



CATÁLOGO	
Nivel de Protección: NIVEL 2	Intervenciones Permitidas: Según Ordenanzas. Artículo 3
Interés: El conjunto mantiene las características formales de la arquitectura tradicional de casa de campo aislada en "L"	
Observaciones:	

SITUACIÓN	Escala: 1/5.000	FOTOGRAFÍA

57



PLAN GENERAL DE ORDENACIÓN
DE BREÑA ALTA.

CATÁLOGO DE ELEMENTOS PROTEGIDOS



57.1 - Vista parcial de la edificación en su fachada Este



57.2 - Vista parcial de la edificación en su fachada Este, y acceso



CATÁLOGO DE ELEMENTOS PROTEGIDOS



57.3 - Vista parcial de la edificación en su fachada Norte



57.4 - Detalle de carpintería exterior (ventana)



PLAN GENERAL DE ORDENACIÓN
DE BREÑA ALTA.

CATÁLOGO DE ELEMENTOS PROTEGIDOS

ELEM. CATALOGADO	CASA DE D. HERMENEGILDO (Miranda)	Nº 58
Dir. Postal: CL MIRANDA DIS, 66	Propietario: FERNÁNDEZ CABRERA, HERMENEGILDO	
Referencia Catastral: 0024089-00BS27D		

CARACTERÍSTICAS	
Tipo Edificatorio: ARQUITECTURA DOMÉSTICA: CASA DE CAMPO AISLADA	
Tipo de Fachada: TRADICIONAL	
Sistema Constructivo: Dos plantas. Muros de carga de mampostería de piedra natural y barro. Cubierta tradicional, con pares, durmientes y entablonado de madera de tea, y teja cerámica curva. Puertas y ventanas de guillotina, de tipo tradicional, en madera de tea barnizada, con metopas acristaladas y macizas.	
Uso Actual: VIVIENDA	Estado de Conservación: BUENO

CATÁLOGO	
Nivel de Protección: NIVEL 2	Intervenciones Permitidas: Según Ordenanzas. Artículo 3
Interés: Balconada tradicional en madera de tea color natural, orientada hacia el sur (solana). El conjunto constituye un ejemplo de arquitectura tradicional de casa de campo. Constructivamente es un caso paradigmático en las fábricas de los muros y en las carpintería.	
Observaciones: La casa, de planta rectangular y volumen único sin patio interior, se complementa con una bodega y varios pajeros, de una planta, y de características constructivas similares a las de la vivienda.	

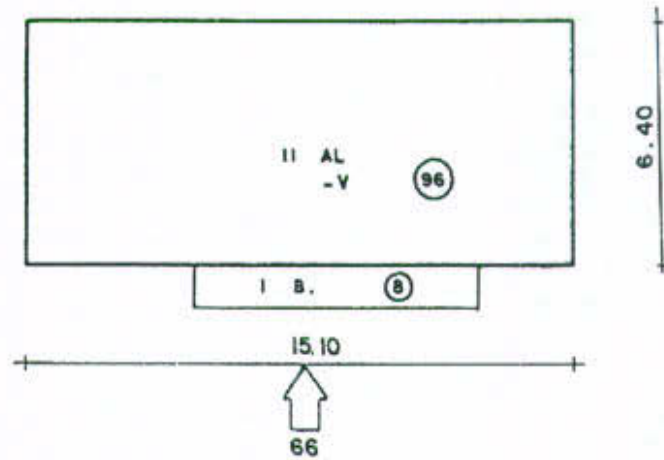


SITUACIÓN	Escala: 1/5.000	FOTOGRAFÍA



PLAN GENERAL DE ORDENACIÓN
DE BREÑA ALTA.

CATÁLOGO DE ELEMENTOS PROTEGIDOS



CL/ MIRANDA DIS

GRÁFICO 58.1



PLAN GENERAL DE ORDENACIÓN
DE BREÑA ALTA.

580

CATÁLOGO DE ELEMENTOS PROTEGIDOS



58.1 - Vista general desde el acceso. Fachada Este



58.2 - Vista general desde el Oeste

[Handwritten signature]



PLAN GENERAL DE ORDENACIÓN
DE BREÑA ALTA.

CATÁLOGO DE ELEMENTOS PROTEGIDOS



58.3 - Vista general desde el Sur



58.4 - Detalle de balconada en planta superior, hacia el Este



PLAN GENERAL DE ORDENACIÓN
DE BREÑA ALTA.

CATÁLOGO DE ELEMENTOS PROTEGIDOS



58.5 - Vista de los pajeros desde el Oeste



58.6 - Vista de la bodega



PLAN GENERAL DE ORDENACIÓN
DE BREÑA ALTA.

CATÁLOGO DE ELEMENTOS PROTEGIDOS



58.7 - Detalle de la carpintería de ventana planta alta

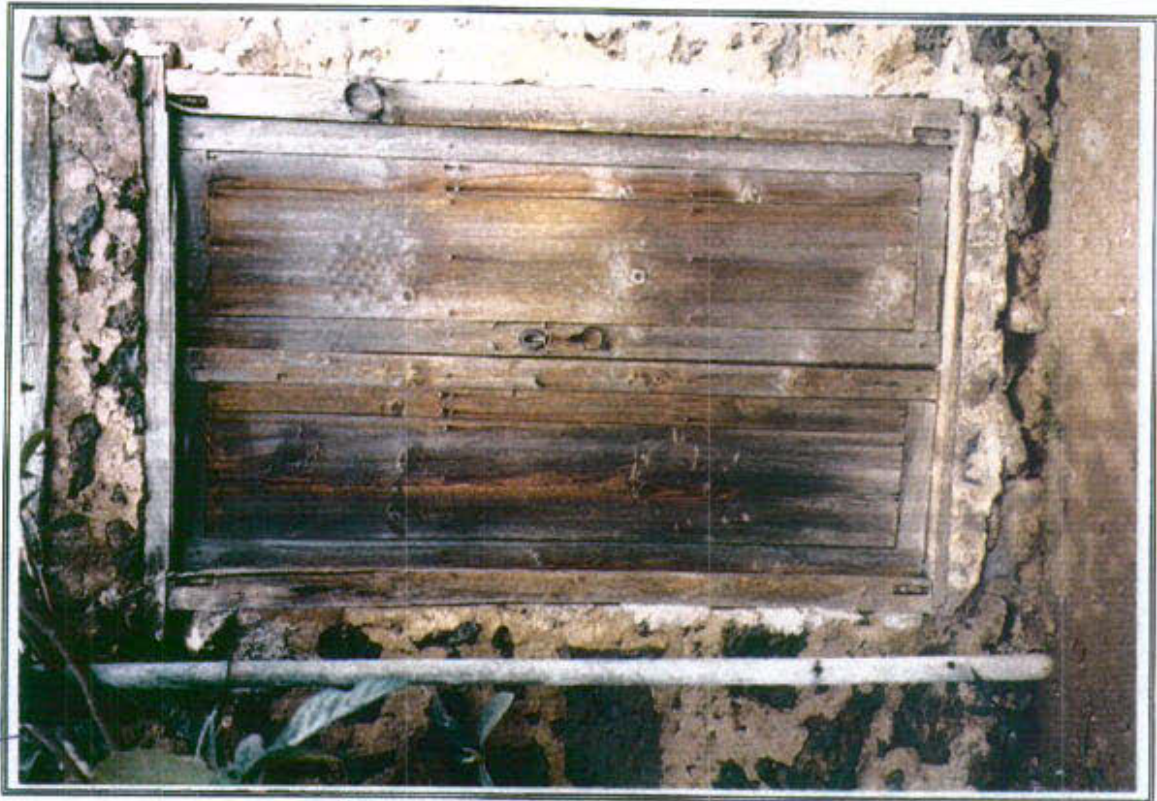


58.8 - Detalle puerta de acceso a vivienda, en planta baja



PLAN GENERAL DE ORDENACIÓN
DE BREÑA ALTA.

CATÁLOGO DE ELEMENTOS PROTEGIDOS



58.9 - Detalle carpintería entrada a bodega



58.10 - Detalle cubierta galería, planta alta

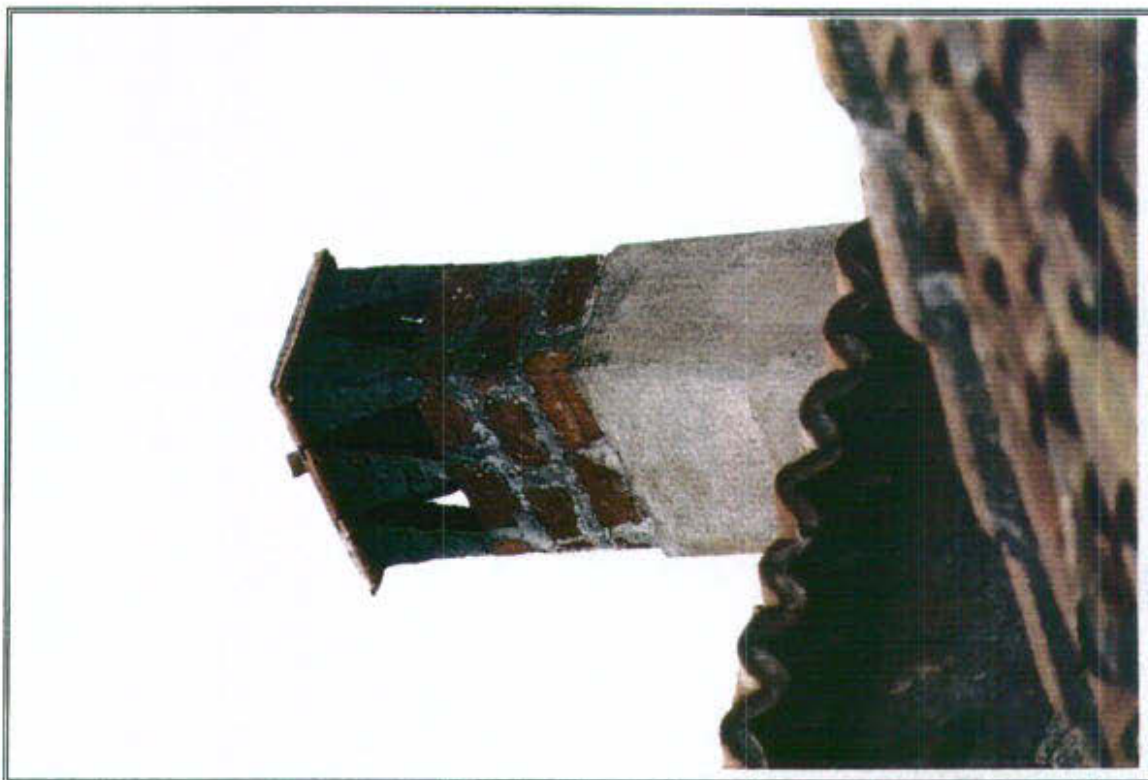


PLAN GENERAL DE ORDENACIÓN
DE BREÑA ALTA.

CATÁLOGO DE ELEMENTOS PROTEGIDOS



58.11 - Detalle carpintería, hueco de ventilación almacén



58.12 - Detalle chimenea





PLAN GENERAL DE ORDENACIÓN DE BREÑA ALTA.

CATÁLOGO DE ELEMENTOS PROTEGIDOS

ELEM. CATALOGADO	PORTADA FRENTE A FINCA DE URBANO (en Miranda)	Nº 59
Dir. Postal: CL EL LLANITO, 250		Propietario: RODRÍGUEZ ÁLVAREZ, ANTONIA
Referencia Catastral: 0023086-00BS27D		

CARACTERÍSTICAS	
Tipo Edificatorio: ARQUITECTURA DOMÉSTICA: PORTADA	
Tipo de Fachada: TRADICIONAL	
Sistema Constructivo: Fábrica de muros de carga de mampostería de piedra natural y barro, y recubrimiento de mortero de cal. Sin almenar, remata el dintel a dos aguas. Carpintería de la puerta de tipo tradicional de madera de tea en su color.	
Uso Actual: PORTADA	Estado de Conservación: MALO

CATÁLOGO	
Nivel de Protección: NIVEL I	Intervenciones Permitidas: Según Ordenanzas. Artículo 2
Interés: Ejemplo de portada de casa de campo tradicional, sin almenas. De gran interés tipológico, formal y constructivo.	
Observaciones:	



SITUACIÓN	Escala: 1/5.000	FOTOGRAFÍA



PLAN GENERAL DE ORDENACIÓN
DE BREÑA ALTA.

CATÁLOGO DE ELEMENTOS PROTEGIDOS



59.1 - Vista general desde el Norte



59.2 - Vista general desde el Este





PLAN GENERAL DE ORDENACIÓN
DE BREÑA ALTA.

CATÁLOGO DE ELEMENTOS PROTEGIDOS

ELEM. CATALOGADO	PORTADA DE FINCA DE D. BLAS BRAVO PÉREZ	Nº 60
Dir. Postal: CL EL LLANITO, 244	Propietario: BRAVO PÉREZ, BLAS	
Referencia Catastral: 0003071-00BS27B		

CARACTERÍSTICAS	
Tipo Edificatorio: ARQUITECTURA DOMÉSTICA: PORTADA ALMENADA	
Tipo de Fachada: TRADICIONAL	
Sistema Constructivo: Muros de carga de mampostería de piedra natural tallada y careada y mortero de cal y barro. Carpintería tradicional de madera de tea natural. Escalón de entrada en piedra basáltica tallada. Remate de portada en cinco almenas, de piedra natural y mortero de cal, esgrafiadas, terminadas las cuatro laterales en pirámide de cuatro aguas, y la central en pirámide truncada con una cruz de madera de tea. El remate almenado se separa de la parte baja de la portada por cornisa de piedra basáltica tallada en la cara de la entrada.	
Uso Actual: PORTADA	Estado de Conservación: REGULAR

CATÁLOGO	
Nivel de Protección: NIVEL 1	Intervenciones Permitidas: Según Ordenanzas. Artículo 2
Interés: Ejemplo de portada de hacienda de campo tradicional, de tipo almenado. De gran interés tipológico, formal y constructivo.	
Observaciones:	



SITUACIÓN	Escala: 1/5.000	FOTOGRAFÍA

100
Escritura
[Handwritten signature]



PLAN GENERAL DE ORDENACIÓN
DE BREÑA ALTA.

CATÁLOGO DE ELEMENTOS PROTEGIDOS



60.1 - Vista general desde el Este



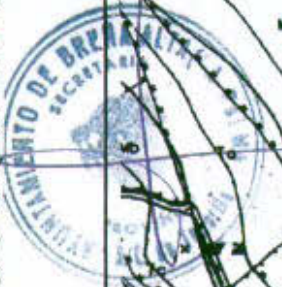
CATÁLOGO DE ELEMENTOS PROTEGIDOS



60.2 - Vista interior desde el Oeste



60.3 - Detalle de la carpintería de madera de la puerta de entrada



AYUNTAMIENTO DE BRENA ALTA		CATÁLOGO DE ELEMENTOS PROTEGIDOS	
NÚCLEO: MIRANDA - LAS LEDAS			347
	Nº DE FICHA EDIFICIO CATALOGADO		ESCALA: 1 / 5.000



PLAN GENERAL DE ORDENACIÓN DE BREÑA ALTA.

348

CATÁLOGO DE ELEMENTOS PROTEGIDOS

ELEM. CATALOGADO	CASA ABREU (I)	Nº 61
Dir. Postal: CL MIRANDA DIS, 103	Propietario: ABREU VAN WALLE, EUGENIO	
Referencia Catastral: 0004002-00BS27B		

CARACTERÍSTICAS	
Tipo Edificatorio: ARQUITECTURA DOMÉSTICA: CASA DE CAMPO AISLADA	
Tipo de Fachada: TRADICIONAL	
Sistema Constructivo: Una / Dos plantas. Muros de carga de mampostería de piedra natural y barro. Cubierta tradicional, con pares y entablonado de madera de tea, y teja cerámica curva. Puertas y ventanas de guillotina, de tipo tradicional, en madera de tea pintada.	
Uso Actual: VIVIENDA	Estado de Conservación: BUENO

CATÁLOGO	
Nivel de Protección: NIVEL 2	Intervenciones Permitidas: Según Ordenanzas. Artículo 3
Interés: El conjunto edificado mantiene las características formales de la arquitectura tradicional como Hacienda de Campo. La fachada Norte, en su acceso principal, presenta una balconada porticada en piedra natural rematada con escudo heráldico labrado en piedra.	
Observaciones:	



SITUACIÓN	Escala: 1/5.000	FOTOGRAFÍA



PLAN GENERAL DE ORDENACIÓN
DE BREÑA ALTA.

CATÁLOGO DE ELEMENTOS PROTEGIDOS

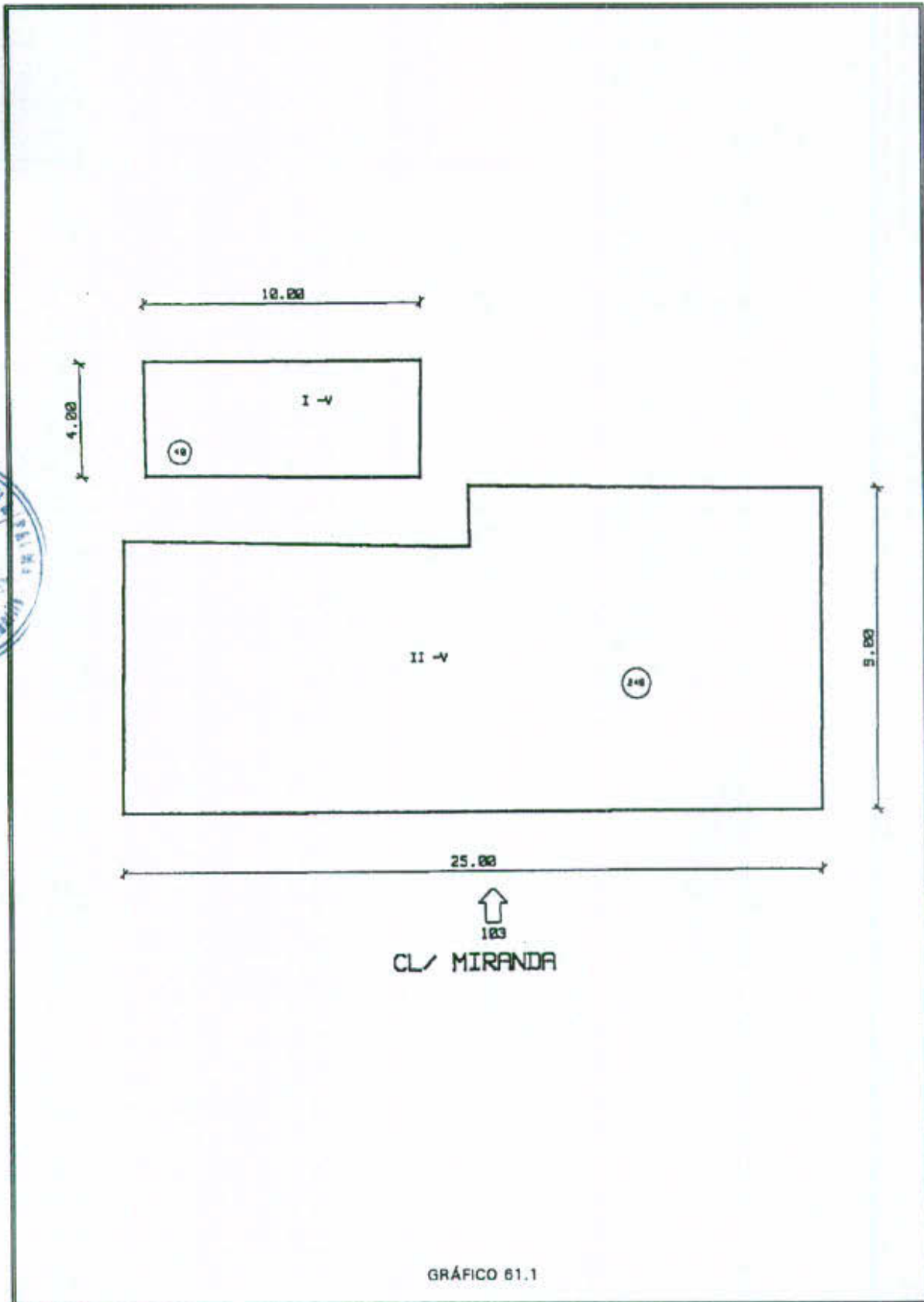


GRÁFICO 61.1

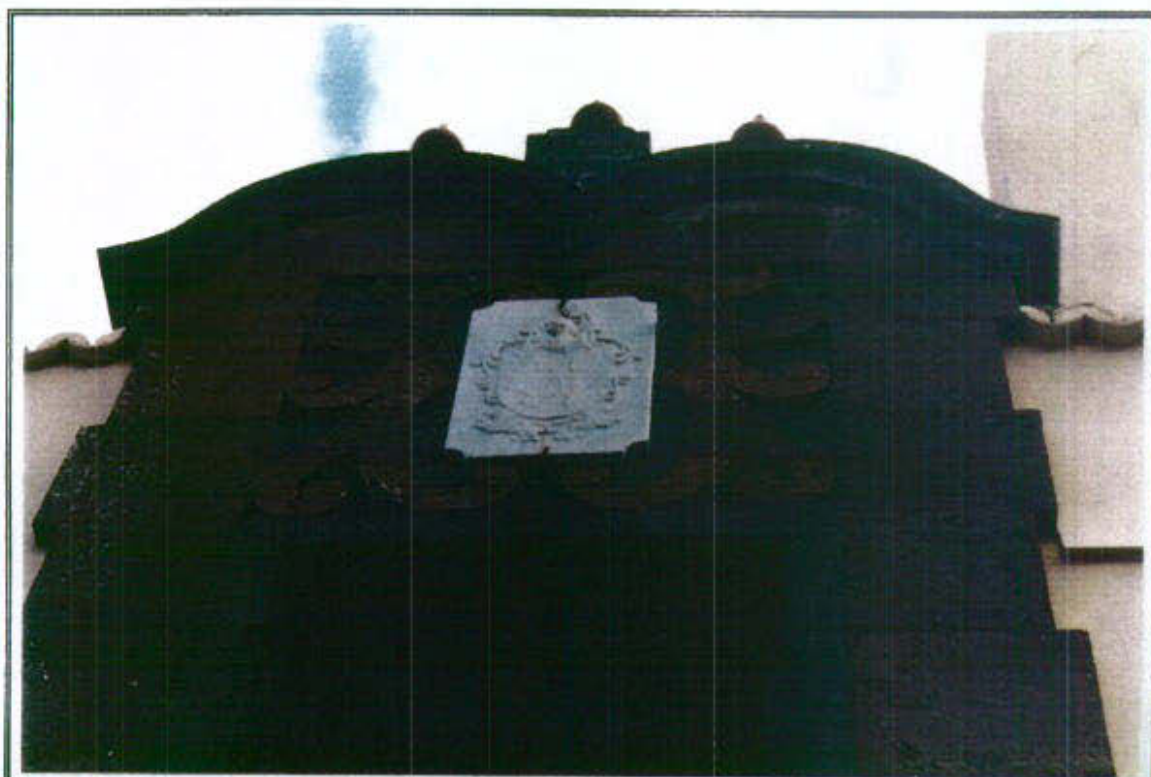


PLAN GENERAL DE ORDENACIÓN
DE BREÑA ALTA.

CATÁLOGO DE ELEMENTOS PROTEGIDOS



61.1 - Vista general de la fachada Norte

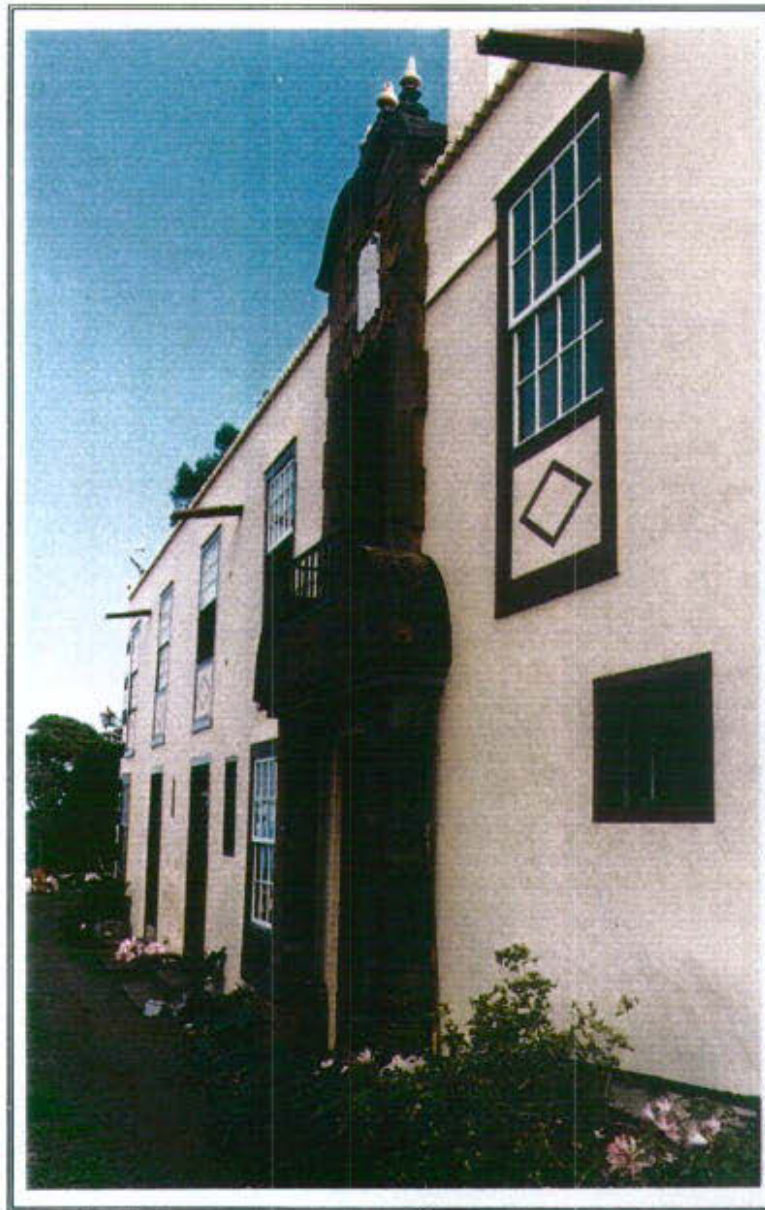


61.2 - Detalle de portada principal en fachada Norte. Escudo heráldico



PLAN GENERAL DE ORDENACIÓN
DE BREÑA ALTA.

CATÁLOGO DE ELEMENTOS PROTEGIDOS



61.3 - Vista parcial de la edificación en su fachada Norte

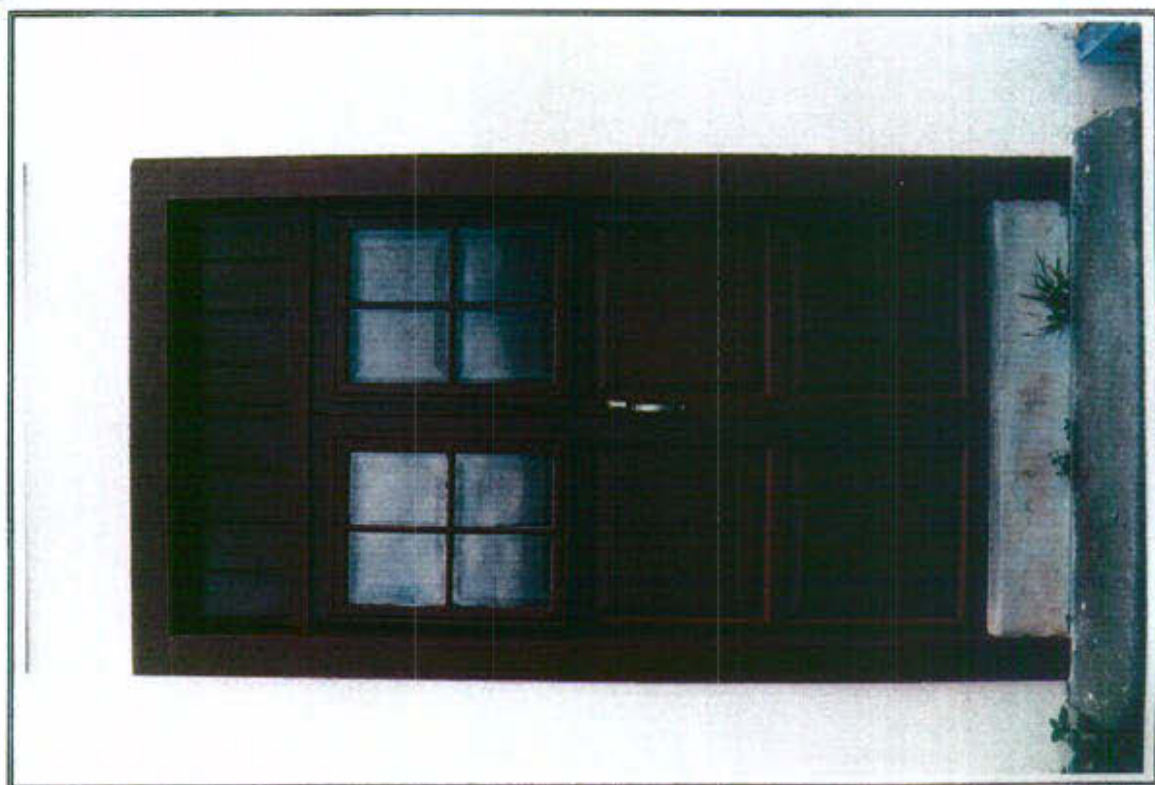


PLAN GENERAL DE ORDENACIÓN
DE BREÑA ALTA.

CATÁLOGO DE ELEMENTOS PROTEGIDOS



61.4 - Detalle de fuente en patio exterior, en piedra basáltica labrada



61.5 - Detalle de carpintería exterior (puerta)





PLAN GENERAL DE ORDENACIÓN
DE BREÑA ALTA.

CATÁLOGO DE ELEMENTOS PROTEGIDOS



61.6 - Detalle de carpintería exterior (ventana)



61.7 - Detalle de carpintería exterior (ventana)





PLAN GENERAL DE ORDENACIÓN
DE BREÑA ALTA.

CATÁLOGO DE ELEMENTOS PROTEGIDOS

ELEM. CATALOGADO	CASA ABREU (II) (CAMINO DE LEMUS)	Nº 62
Dir. Postal: MIRANDA	Propietario: ABREU VAN WALLE, EUGENIO	
Referencia Catastral: POLIGONO 006 - PARCELA 0126		

CARACTERÍSTICAS	
Tipo Edificatorio: ARQUITECTURA DOMÉSTICA: CASA DE CAMPO AISLADA	
Tipo de Fachada: TRADICIONAL	
Sistema Constructivo: Dos plantas. Muros de carga de mampostería de piedra natural y barro. Cubierta tradicional, con pares, entablonado y durmientes en madera de tea, y teja cerámica curva. Puertas y ventanas abatibles, de tipo tradicional, con metopas acristaladas, en madera de tea pintada. Escalera exterior de acceso a planta alta, ejecutada en mampostería de piedra seca rejuntada.	
Uso Actual: NO TIENE	Estado de Conservación: MALO

CATÁLOGO	
Nivel de Protección: NIVEL 2	Intervenciones Permitidas: Según Ordenanzas. Artículo 3
Interés: El conjunto edificado mantiene las características formales de arquitectura tradicional de Casa de Campo de una cruzja y gran volumen.	
Observaciones:	



SITUACIÓN	Escala: 1/5.000	FOTOGRAFÍA



PLAN GENERAL DE ORDENACIÓN
DE BREÑA ALTA.

CATÁLOGO DE ELEMENTOS PROTEGIDOS



62.1 - Vista general desde el Noroeste



62.2 - Vista general desde el Sureste





PLAN GENERAL DE ORDENACIÓN
DE BREÑA ALTA.

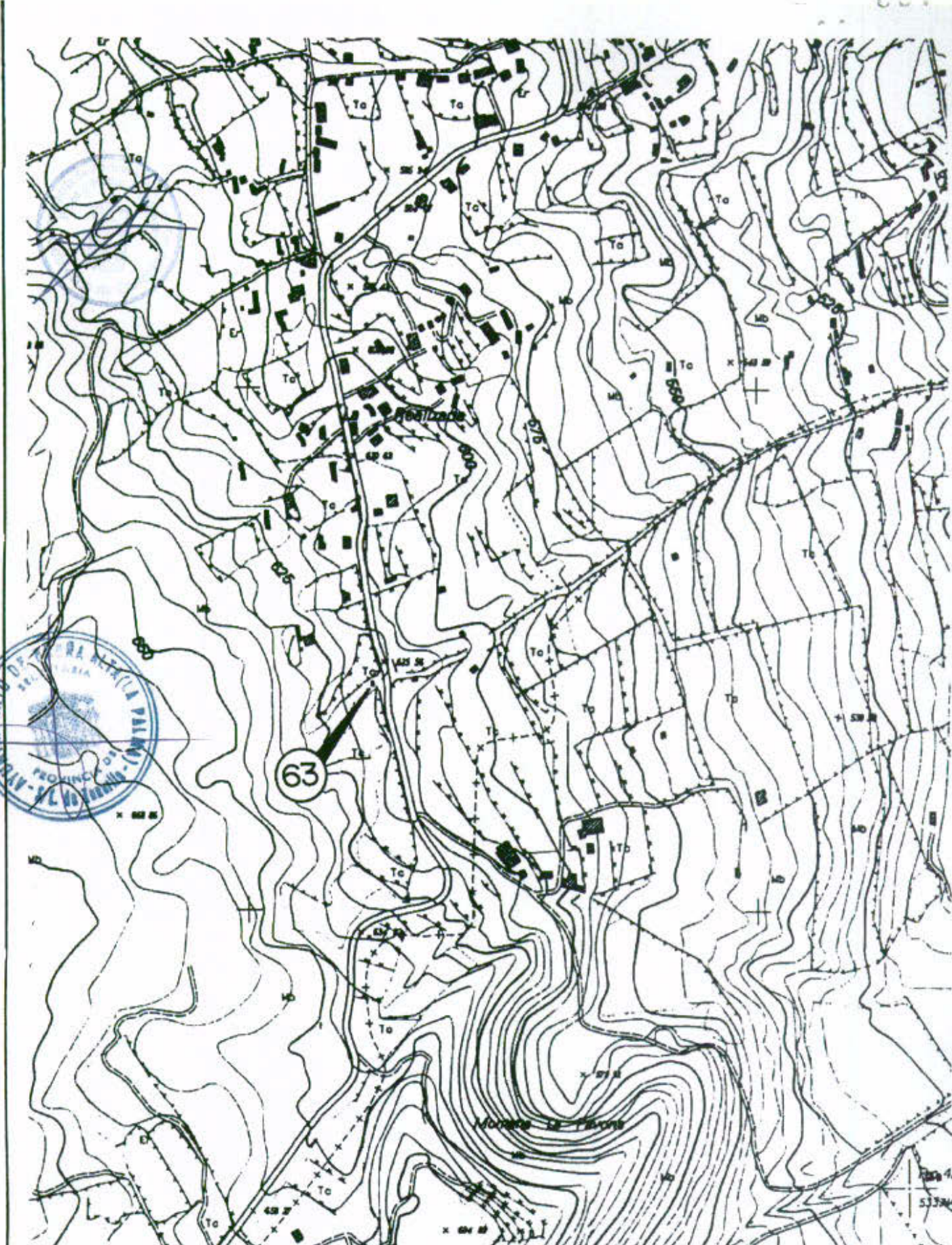
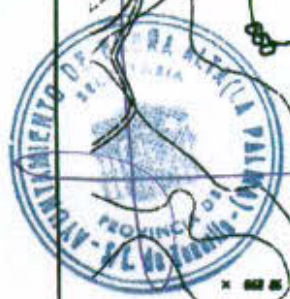
CATÁLOGO DE ELEMENTOS PROTEGIDOS



62.3 - Vista general desde el Norte



62.4 - Detalle de ventana en fachada Norte



AYUNTAMIENTO DE BREÑA ALTA	
CATÁLOGO DE ELEMENTOS PROTEGIDOS	
NÚCLEO: SAN ISIDRO	
Nº	Nº DE FICHA EDIFICIO CATALOGADO
ESCALA: 1 / 5.000	



357



PLAN GENERAL DE ORDENACIÓN DE BREÑA ALTA.

CATÁLOGO DE ELEMENTOS PROTEGIDOS

ELEM. CATALOGADO	NICHO DE LA CRUZ DE LA PAVONA, EN SAN ISIDRO	Nº 63
Dir. Postal:	CAMINO VECINAL DE SAN ISIDRO	Propietario: AYUNTAMIENTO DE BREÑA ALTA
Referencia Catastral:		

CARACTERÍSTICAS	
Tipo Edificatorio: ARQUITECTURA RELIGIOSA: NICHO DE CRUZ	
Tipo de Fachada: TRADICIONAL	
Sistema Constructivo: Muros de carga de mampostería de piedra natural hormigonada y cubierta tradicional a dos aguas de teja curva.	
Uso Actual: NICHO DE CRUZ	Estado de Conservación: BUENO



CATÁLOGO	
Nivel de Protección: NIVEL 2	Intervenciones Permitidas: Según Ordenanzas. Artículo 3
Interés: Ejemplo de Nicho de Cruz tradicional, de gran interés tipológico y constructivo. Se enclava en una encrucijada de caminos, y su antiguo nicho era también lugar de refugio de los transeúntes.	
Observaciones:	

SITUACIÓN	Escala: 1/5.000	FOTOGRAFÍA

800

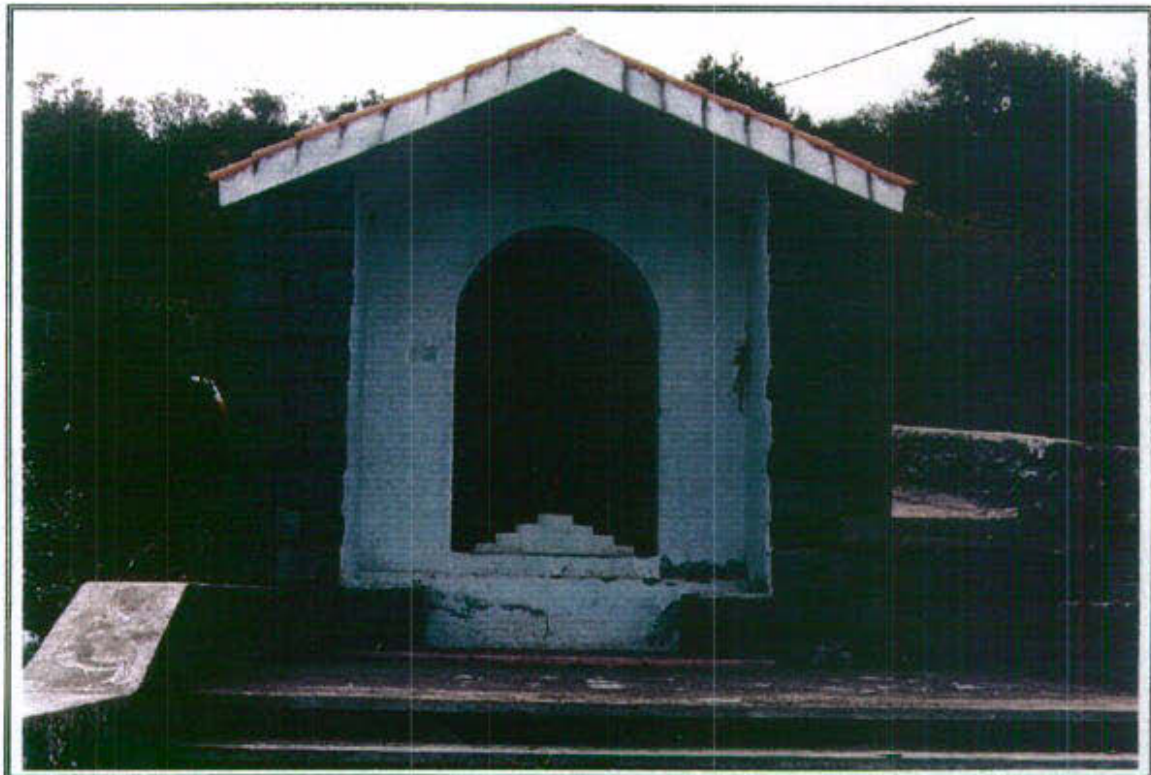


PLAN GENERAL DE ORDENACIÓN
DE BREÑA ALTA.

CATÁLOGO DE ELEMENTOS PROTEGIDOS



63.1 - Vista general desde el camino vecinal de San Isidro



63.2 - Vista frontal



PLAN GENERAL DE ORDENACIÓN DE BREÑA ALTA.

CATÁLOGO DE ELEMENTOS PROTEGIDOS

ELEM. CATALOGADO	NICHO DE LA CASA DE MIGUEL EL CAMINERO (Las Ledas)	Nº 64
Dir. Postal: CL LAS LEDAS, 18	Propietario: PAZ CANDELARIA, MARÍA GLORIA	
Referencia Catastral: 0008013-00BS27B		

CARACTERÍSTICAS	
Tipo Edificatorio: ARQUITECTURA RELIGIOSA: NICHO DE CRUZ	
Tipo de Fachada: TRADICIONAL	
Sistema Constructivo: Muros de carga de mampostería de piedra natural y barro.	
Uso Actual: NICHO DE CRUZ	Estado de Conservación: BUENO



CATÁLOGO	
Nivel de Protección: NIVEL 2	Intervenciones Permitidas: Según Ordenanzas. Artículo 3
Interés: Ejemplo de Nicho de Cruz tradicional, de gran interés tipológico y constructivo. En este caso el nicho remata una edificación de tipología tradicional en su fachada Oeste, enmarcándose con arco y jambas talladas en piedra basáltica.	
Observaciones:	

SITUACIÓN	Escala: 1/5.000	FOTOGRAFÍA



PLAN GENERAL DE ORDENACIÓN
DE BREÑA ALTA.

CATÁLOGO DE ELEMENTOS PROTEGIDOS



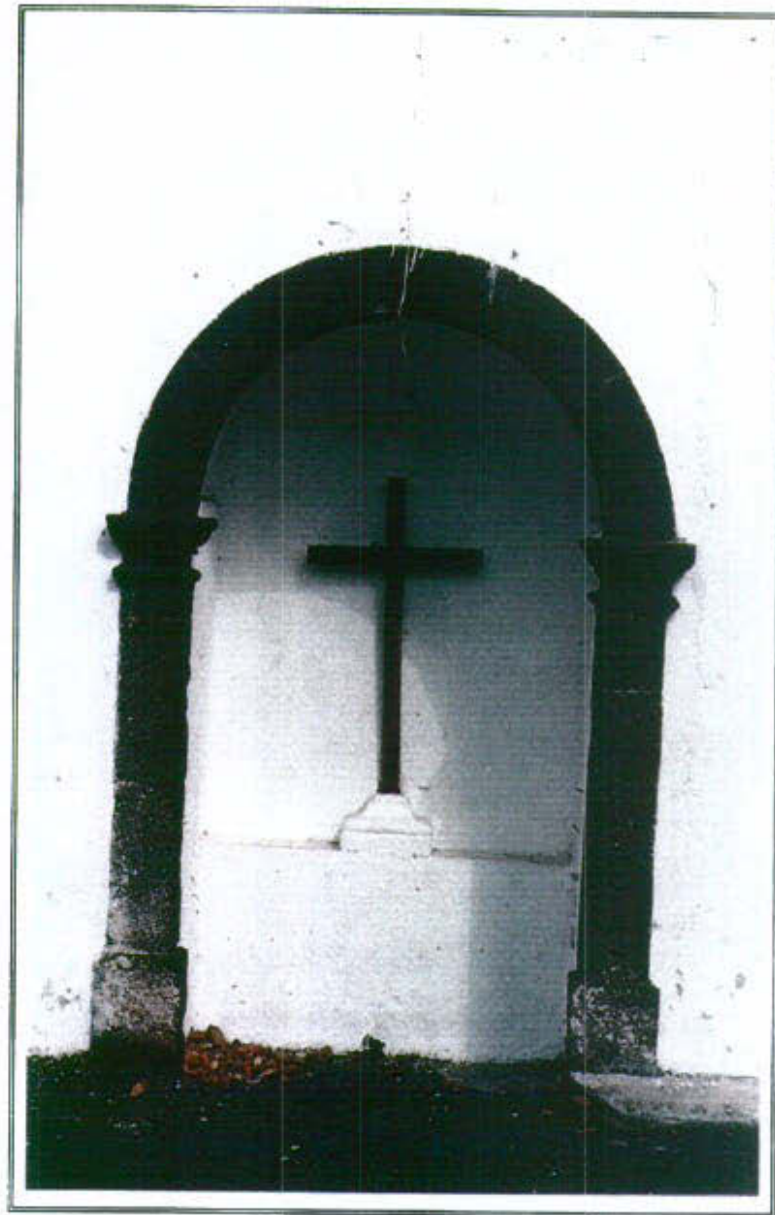
64.1 - Vista general desde el Oeste y su situación en la edificación



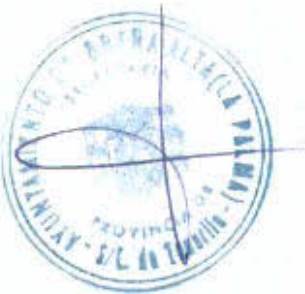
PLAN GENERAL DE ORDENACIÓN
DE BREÑA ALTA.

500
802

CATÁLOGO DE ELEMENTOS PROTEGIDOS



64.2 - Vista frontal del Nicho



AYUNTAMIENTO DE BREÑA ALTA
CATÁLOGO DE ELEMENTOS PROTEGIDOS

NÚCLEO: SAN ISIDRO

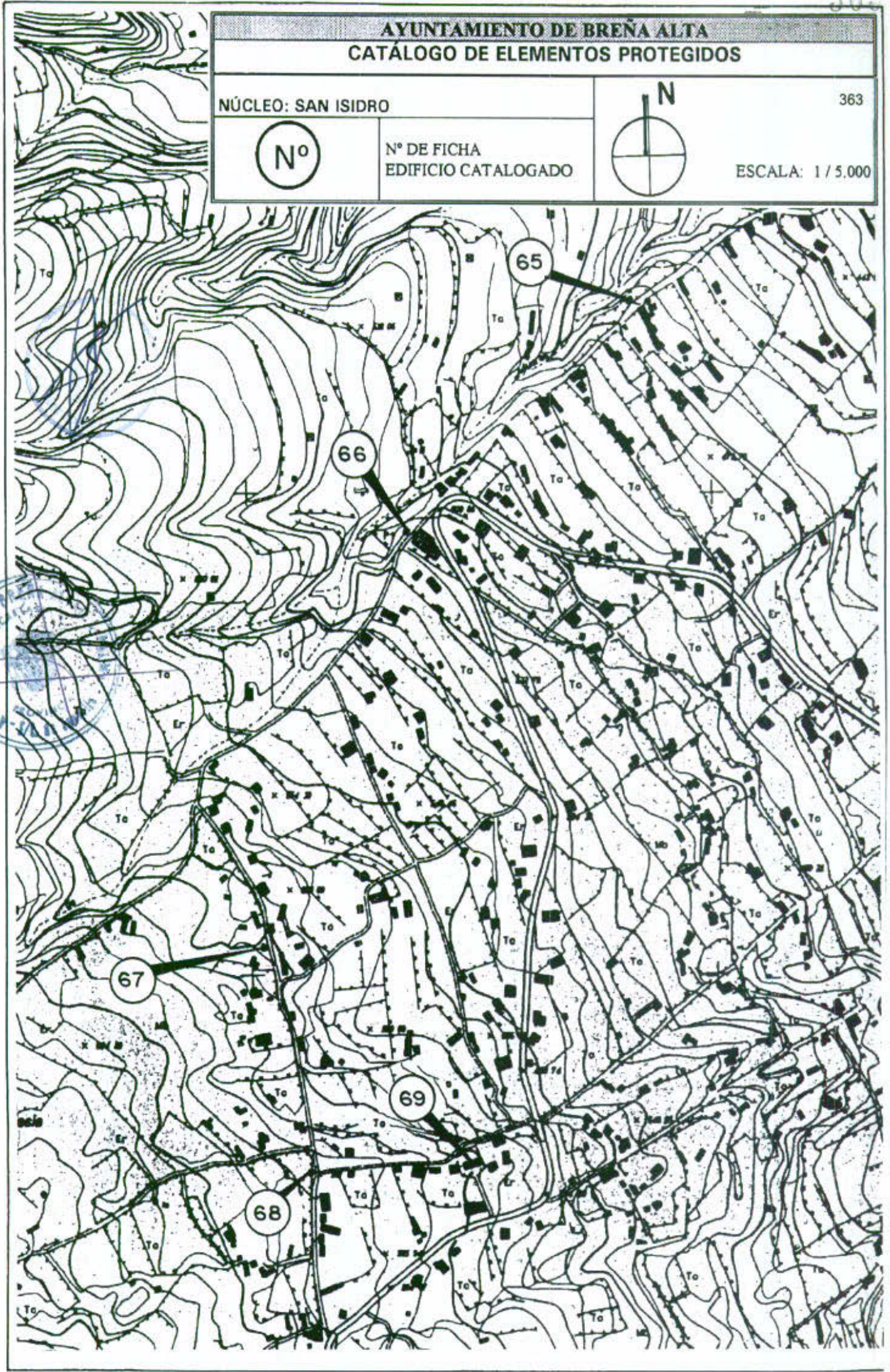
363

Nº

Nº DE FICHA
EDIFICIO CATALOGADO



ESCALA: 1 / 5.000





PLAN GENERAL DE ORDENACIÓN DE BREÑA ALTA.

CATÁLOGO DE ELEMENTOS PROTEGIDOS

ELEM. CATALOGADO	NICHO "CRUZ DE LA PIEDAD"	Nº 65
Dir. Postal: CAMINO LA TRAVESÍA		Propietario: AYUNTAMIENTO DE BREÑA ALTA
Referencia Catastral:		

CARACTERÍSTICAS	
Tipo Edificatorio: ARQUITECTURA RELIGIOSA: NICHO DE CRUZ	
Tipo de Fachada: TRADICIONAL	
Sistema Constructivo: Fábrica de mampostería de piedra natural y barro, con hornacina adintelada de medio punto. Todo el conjunto está enfoscado con mortero de cemento y arena, y pintado. Cruz tradicional de madera de tea forrada.	
Uso Actual: NICHO DE CRUZ	Estado de Conservación: BUENO



CATÁLOGO	
Nivel de Protección: NIVEL 1	Intervenciones Permitidas: Según Ordenanzas. Artículo 2
Interés: Ejemplo de Nicho de Cruz tradicional, de gran interés tipológico y constructivo.	
Observaciones: Siempre se ha enramado con temas religiosos.	

SITUACIÓN	Escala: 1/5.000	FOTOGRAFÍA

2017



PLAN GENERAL DE ORDENACIÓN
DE BREÑA ALTA.



CATÁLOGO DE ELEMENTOS PROTEGIDOS



65.1 - Vista lateral del Nicho



65.2 - Vista frontal del Nicho



PLAN GENERAL DE ORDENACIÓN DE BREÑA ALTA.



CATÁLOGO DE ELEMENTOS PROTEGIDOS

ELEM. CATALOGADO	NICHO "CRUZ DE LA SOCIEDAD"	Nº 66
Dir. Postal: CAMINO LA TRAVESÍA		Propietario: AYUNTAMIENTO DE BREÑA ALTA
Referencia Catastral:		

CARACTERÍSTICAS	
Tipo Edificatorio: ARQUITECTURA RELIGIOSA: NICHO DE CRUZ	
Tipo de Fachada: TRADICIONAL	
Sistema Constructivo: Fábrica de mampostería de piedra natural y barro, con hornacina adintelada de medio punto, y revestida con mortero de cal. Acabado pintado con motivos decorativos. Cruz tradicional de madera de tea forrada.	
Uso Actual: NICHO DE CRUZ	Estado de Conservación: BUENO

CATÁLOGO	
Nivel de Protección: NIVEL I	Intervenciones Permitidas: Según Ordenanzas. Artículo 2
Interés: Ejemplo de Nicho de Cruz tradicional, de gran interés tipológico y constructivo. Se conserva casi en estado original.	
Observaciones:	



SITUACIÓN	Escala: 1/5.000	FOTOGRAFÍA



PLAN GENERAL DE ORDENACIÓN
DE BREÑA ALTA.

CATÁLOGO DE ELEMENTOS PROTEGIDOS



66.1 - Vista lateral del Nicho



66.2 - Vista frontal del Nicho



PLAN GENERAL DE ORDENACIÓN
DE BREÑA ALTA.

306

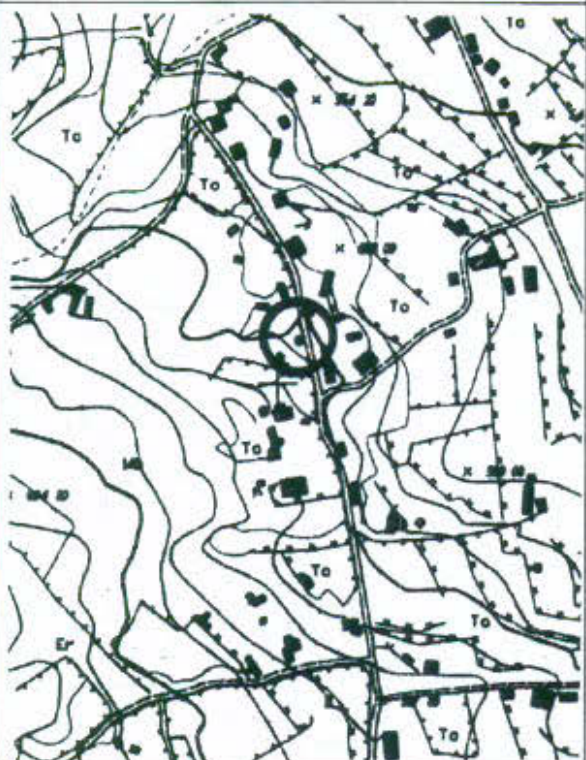

CATÁLOGO DE ELEMENTOS PROTEGIDOS

ELEM. CATALOGADO	NICHO "CRUZ CHICA"	Nº 67
Dir. Postal: CAMINO LA TRAVESÍA	Propietario: AYUNTAMIENTO DE BREÑA ALTA	
Referencia Catastral:		

CARACTERÍSTICAS	
Tipo Edificatorio: ARQUITECTURA RELIGIOSA: NICHO DE CRUZ	
Tipo de Fachada: TRADICIONAL	
Sistema Constructivo: Fábrica de mampostería de piedra natural y barro, con hornacina adintelada de medio punto. El frente de la hornacina se remata con fábrica de bloque de hormigón macizo. Todo el conjunto está enfoscado con mortero de cemento y arena, y pintado. Cruz tradicional de madera de tea forrada.	
Uso Actual: NICHO DE CRUZ	Estado de Conservación: BUENO

CATÁLOGO	
Nivel de Protección: NIVEL 1	Intervenciones Permitidas: Según Ordenanzas. Artículo 2
Interés: Ejemplo de Nicho de Cruz tradicional, de gran interés tipológico y constructivo.	
Observaciones: Su nuevo nicho se construyó hace unos veinticinco años.	



SITUACIÓN	Escala: 1/5.000	FOTOGRAFÍA
		

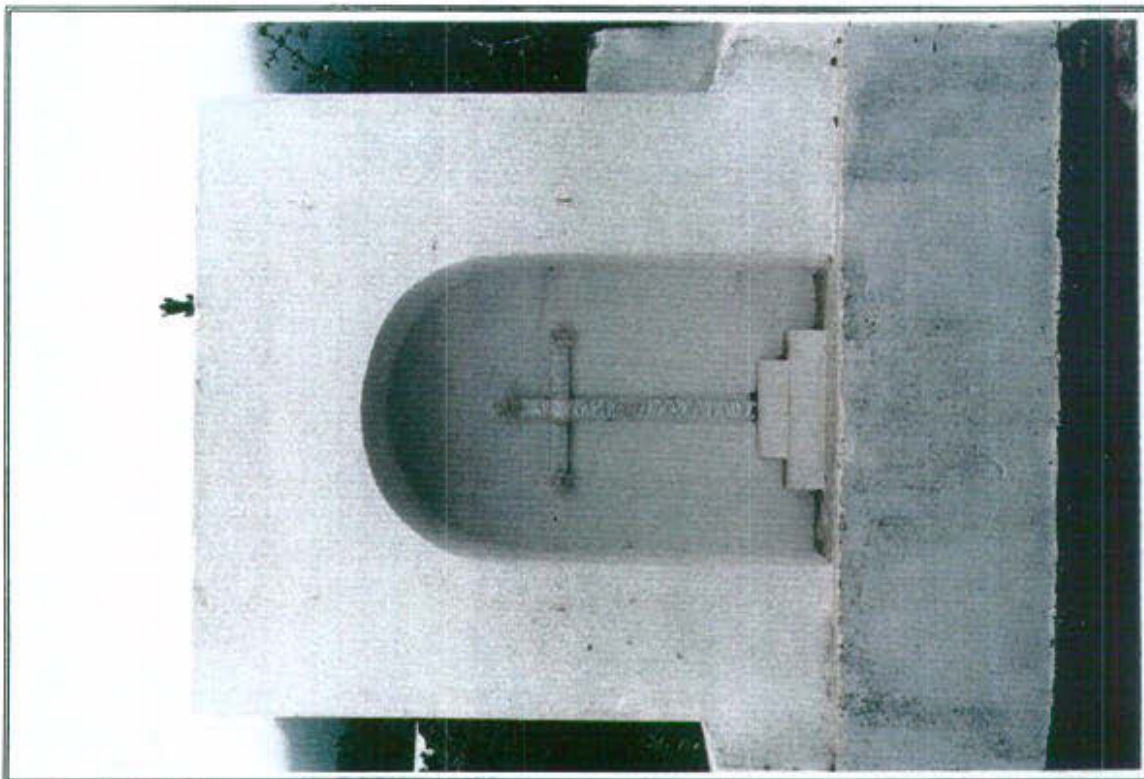


PLAN GENERAL DE ORDENACIÓN
DE BREÑA ALTA.

CATÁLOGO DE ELEMENTOS PROTEGIDOS



67.1 - Vista lateral del Nicho



67.2 - Vista frontal del Nicho