



PLAN GENERAL DE ORDENACIÓN
DE BREÑA ALTA.



CATÁLOGO DE ELEMENTOS PROTEGIDOS

ELEM. CATALOGADO	CASA JUNTO A LA DE PANCHITO	Nº 30 (II)
Dir. Postal: AV GENERALÍSIMO FRANCO, 33	Propietario: MARTÍN CONCEPCIÓN, HERMINIA	
Referencia Catastral: 7737801 - BS2773N		

CARACTERÍSTICAS	
Tipo Edificatorio: ARQUITECTURA DOMÉSTICA: CASA EN NÚCLEO URBANO.	
Tipo de Fachada: REGIONALISMO ECLÉCTICO	
Sistema Constructivo: Dos plantas. Muros de carga de bloque macizo de hormigón y pórtico de hormigón armado. Losas de hormigón armado en forjados. Cubierta plana transitable. Puertas y ventanas de guillotina de tipo tradicional, con metopas acristaladas, en madera de pino tea pintada.	
Uso Actual: VIVIENDA	Estado de Conservación: BUENO

CATÁLOGO	
Nivel de Protección: NIVEL 2	Intervenciones Permitidas: Según Ordenanzas. Artículo 3
Interés: El edificio constituye una muestra de arquitectura ecléctica en núcleo urbano, alaborada con elementos formales de tipo tradicional.	
Observaciones: El edificio forma parte de una manzana conformada por un conjunto de edificaciones de características similares y que definen toda una época en el casco urbano de San Pedro.	



SITUACIÓN	Escala: 1/5.000	FOTOGRAFÍA



PLAN GENERAL DE ORDENACIÓN
DE BREÑA ALTA.



CATÁLOGO DE ELEMENTOS PROTEGIDOS

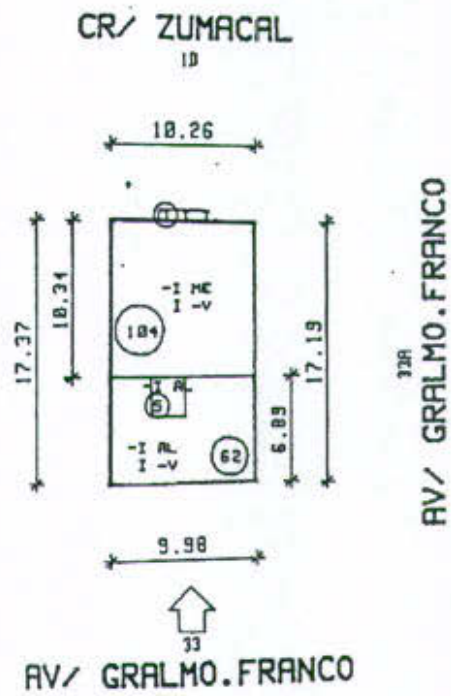


GRÁFICO 30(II).2



PLAN GENERAL DE ORDENACIÓN DE BREÑA ALTA.



CATÁLOGO DE ELEMENTOS PROTEGIDOS



30(II).1 - Vista general de la edificación desde el Sureste



30(II).2 - Vista parcial de la edificación

213
2012



PLAN GENERAL DE ORDENACIÓN
DE BREÑA ALTA.

CATÁLOGO DE ELEMENTOS PROTEGIDOS



30(II).3 - Vista general de la edificación desde el Sur



30(II).4 - Vista parcial de la edificación en su fachada Oeste (Av. Generalísimo Franco)



PLAN GENERAL DE ORDENACIÓN
DE BREÑA ALTA.

CATÁLOGO DE ELEMENTOS PROTEGIDOS



30(II).5 - Vista general de la edificación en su fachada Sur



PLAN GENERAL DE ORDENACIÓN
DE BREÑA ALTA.

CATÁLOGO DE ELEMENTOS PROTEGIDOS

ELEM. CATALOGADO	CASA PARROQUIAL	Nº 31
Dir. Postal: BLAS PÉREZ GONZÁLEZ, 1	Propietario: OBISPADO DE TENERIFE	
Referencia Catastral: 7737701-BS2773N		

CARACTERÍSTICAS	
Tipo Edificatorio: ARQUITECTURA DOMÉSTICA: CASA EN NÚCLEO URBANO.	
Tipo de Fachada: TRADICIONAL	
Sistema Constructivo: Una / dos plantas. Muros de carga de mampostería de piedra natural y barro. La primera crujía, que da a la plaza, cuenta con cubierta tradicional a cuatro aguas formada con pares, durmientes y entablonado de madera de tea barnizada, y teja cerámica curva; la segunda crujía tiene cubierta plana. Puertas y ventanas de guillotina con metopas acristaladas, en madera de tea pintada. Pavimento en planta alta con entablonado con pares y tablas de madera de tea; en planta baja el pavimento es de baldosa hidráulica coloreada.	
Uso Actual: VIVIENDA	Estado de Conservación: BUENO



CATÁLOGO	
Nivel de Protección: NIVEL 2	Intervenciones Permitidas: Según Ordenanzas. Artículo 3
Interés: El conjunto edificado mantiene las características formales de la arquitectura tradicional, en casco urbano.	
Observaciones:	

SITUACIÓN	Escala: 1/5.000	FOTOGRAFÍA

PLAN GENERAL DE ORDENACIÓN
DE BREÑA ALTA.



CATÁLOGO DE ELEMENTOS PROTEGIDOS

CL/ BLAS PEREZ GLEZ

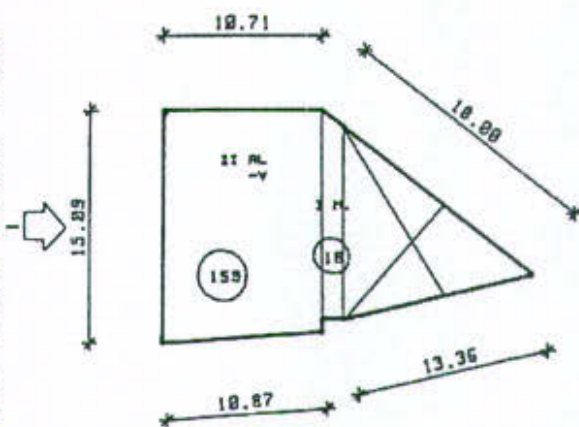


GRÁFICO 31.1



PLAN GENERAL DE ORDENACIÓN DE BREÑA ALTA.

CATÁLOGO DE ELEMENTOS PROTEGIDOS



31.1 - Vista general de la edificación en su fachada Sur



31.2 - Vista general de la edificación en su fachada Oeste



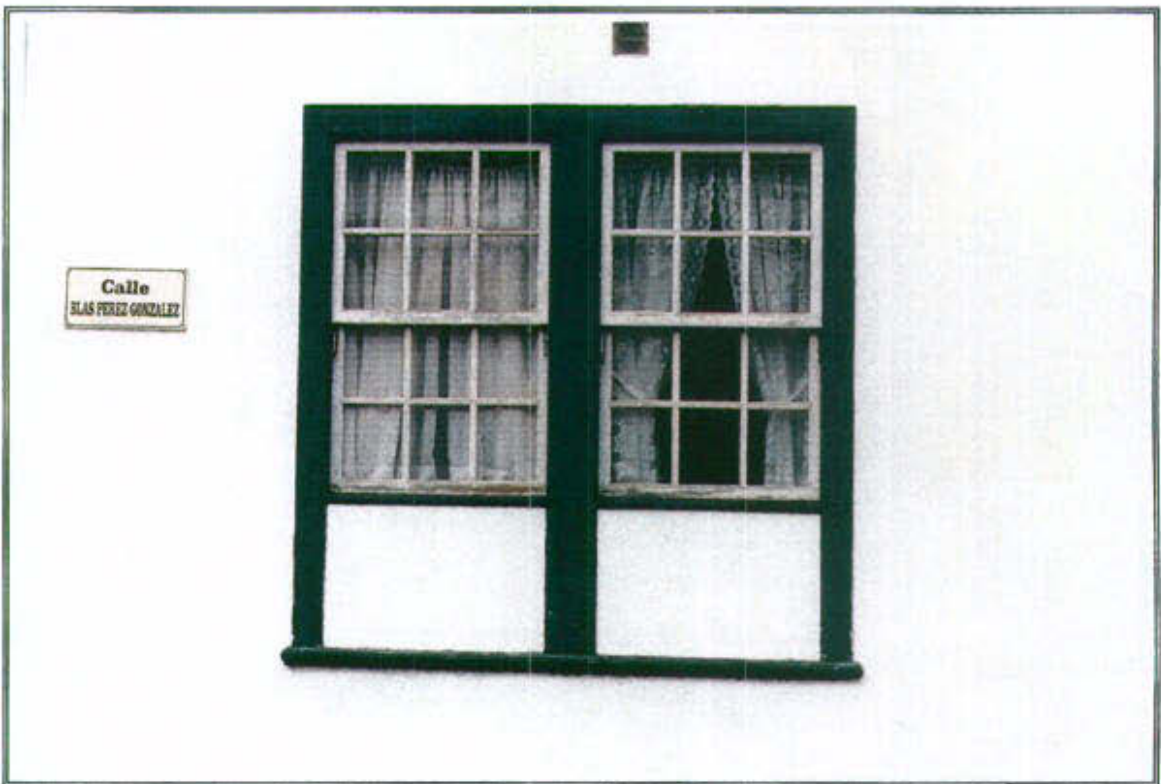
PLAN GENERAL DE ORDENACIÓN
DE BREÑA ALTA.



CATÁLOGO DE ELEMENTOS PROTEGIDOS



31.3 - Vista general de la edificación en su fachada Norte



31.4 - Detalle de carpintería exterior (ventana)



PLAN GENERAL DE ORDENACIÓN
DE BREÑA ALTA.

CATÁLOGO DE ELEMENTOS PROTEGIDOS



31.5 - Detalle de la edificación en su fachada Este



PLAN GENERAL DE ORDENACIÓN
DE BREÑA ALTA.

210

CATÁLOGO DE ELEMENTOS PROTEGIDOS

ELEM. CATALOGADO	CASA OSTERWOLD TILMAN	Nº 34
Dir. Postal: CL BLAS PÉREZ, 12	Propietario: OSTERWOLD TILMAN, RICHARD	
Referencia Catastral: 7837907-BS2773N		

CARACTERÍSTICAS	
Tipo Edificatorio: ARQUITECTURA DOMÉSTICA: CASA EN NÚCLEO URBANO	
Tipo de Fachada: TRADICIONAL	
Sistema Constructivo: Dos plantas. Muros de carga de mampostería de piedra basáltica y barro, revestido con mortero de cal. Cubierta tradicional, con pares, entablonado y durmientes en madera de tea, y teja cerámica curva, a cuatro aguas. Puertas y ventanas de guillotina, de tipo tradicional, con metopas acristaladas, en madera de tea pintada.	
Uso Actual: VIVIENDA	Estado de Conservación: BUENO



CATÁLOGO	
Nivel de Protección: NIVEL 2	Intervenciones Permitidas: Según Ordenanzas. Artículo 3
Interés: El edificio presenta las características constructivas y tipológicas de la arquitectura doméstica en casco urbano, con elementos formales de tipo tradicional.	
Observaciones:	

SITUACIÓN	Escala: 1/5.000	FOTOGRAFÍA



PLAN GENERAL DE ORDENACIÓN DE BREÑA ALTA.



CATÁLOGO DE ELEMENTOS PROTEGIDOS

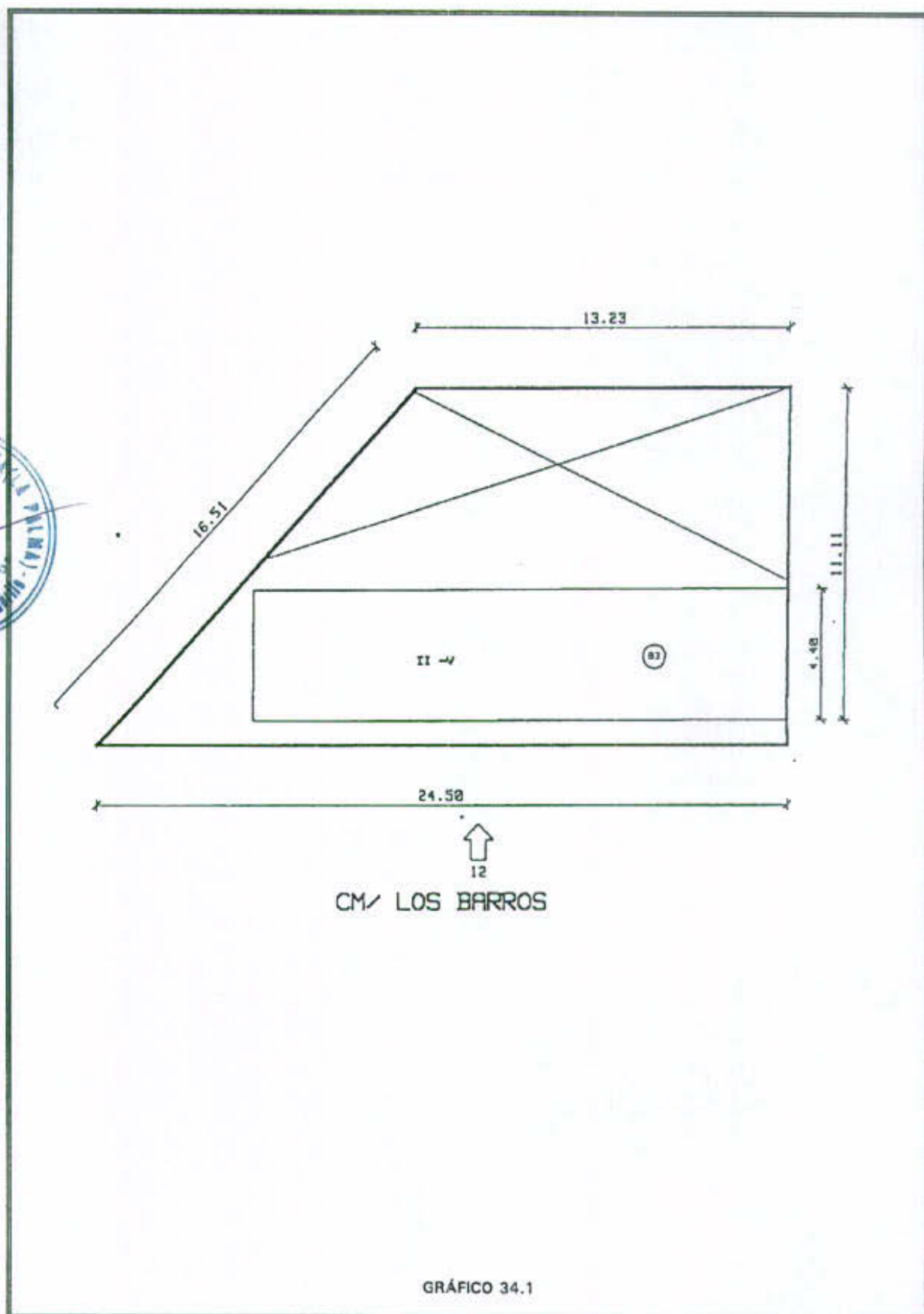


GRÁFICO 34.1



PLAN GENERAL DE ORDENACIÓN
DE BREÑA ALTA.

CATÁLOGO DE ELEMENTOS PROTEGIDOS



34.1 - Vista general de la edificación en su fachada Oeste



34.2 - Vista general de la edificación en su fachada Noreste

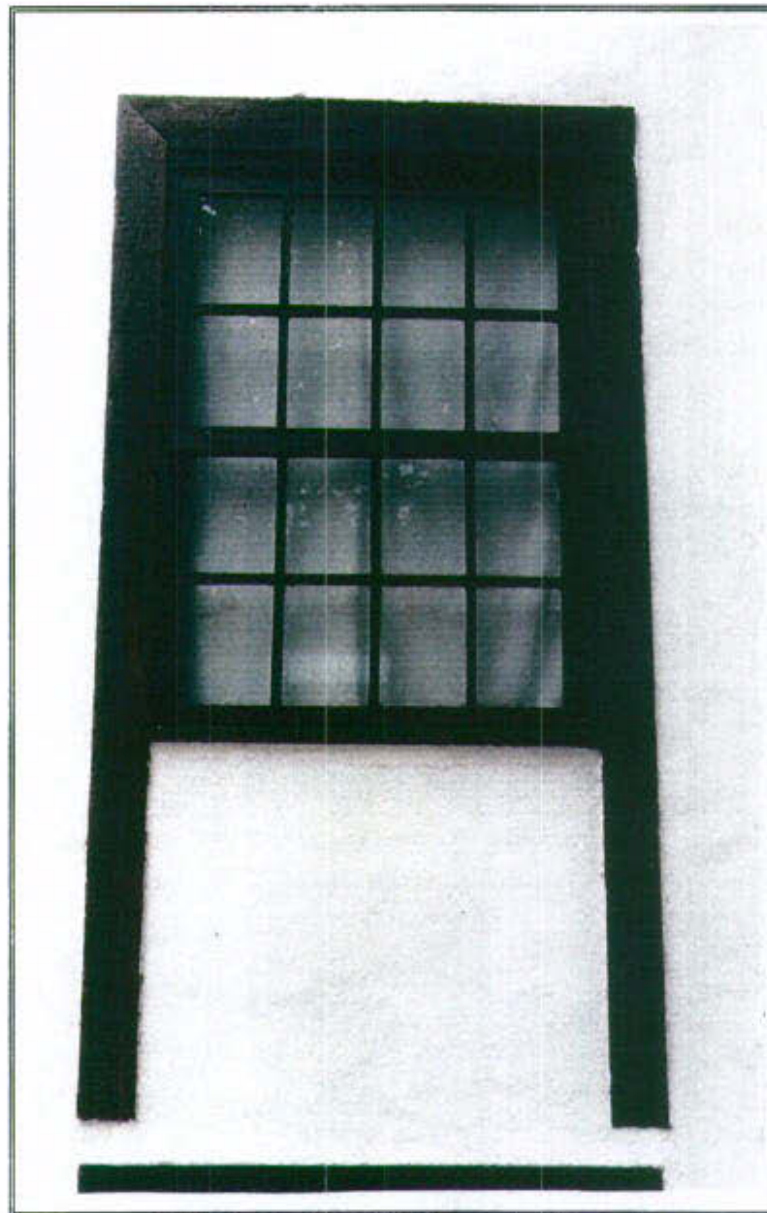




PLAN GENERAL DE ORDENACIÓN
DE BREÑA ALTA.



CATÁLOGO DE ELEMENTOS PROTEGIDOS



34.3 - Detalle de carpintería exterior (ventana)





PLAN GENERAL DE ORDENACIÓN
DE BREÑA ALTA.

CATÁLOGO DE ELEMENTOS PROTEGIDOS

ELEM. CATALOGADO	CASA SÁNCHEZ HERNÁNDEZ	Nº 35
Dir. Postal: CL BLAS PÉREZ GONZÁLEZ, 8	Propietario: SÁNCHEZ HERNÁNDEZ, CARMEN	
Referencia Catastral: 7837905 - BS2773N		

CARACTERÍSTICAS	
Tipo Edificatorio: ARQUITECTURA DOMÉSTICA: CASA EN NÚCLEO URBANO	
Tipo de Fachada: TRADICIONAL	
Sistema Constructivo: Una / dos plantas. Muros de carga de mampostería de piedra basáltica y barro, revestido con mortero de cal. Cubierta tradicional, con pares, entablonado y durmientes en madera de tea, y teja cerámica curva, en la primera crujía; en la segunda crujía la cubierta es plana y visitable, con un lucernario de planta octogonal en el vano central. Puertas y ventanas de guillotina, de tipo tradicional, con metopas acristaladas, en madera de tea pintada. Contraventanas exteriores de madera de tea pintada. alería exterior cubierta formada por faldón de teja cerámica curva sobre estructura de pares, tablas y durmientes, y pies derechos sobre zapatas de piedra basáltica, todo ello en madera de tea.	
Uso Actual: VIVIENDA	Estado de Conservación: BUENO

CATÁLOGO	
Nivel de Protección: NIVEL 2	Intervenciones Permitidas: Según Ordenanzas. Artículo 3
Interés: El edificio presenta las características constructivas y tipológicas de la arquitectura doméstica en casco urbano, con elementos formales de tipo tradicional.	
Observaciones:	



SITUACIÓN	Escala: 1/5.000	FOTOGRAFÍA



PLAN GENERAL DE ORDENACIÓN
DE BREÑA ALTA.

CATÁLOGO DE ELEMENTOS PROTEGIDOS



CMV LOS BARROS

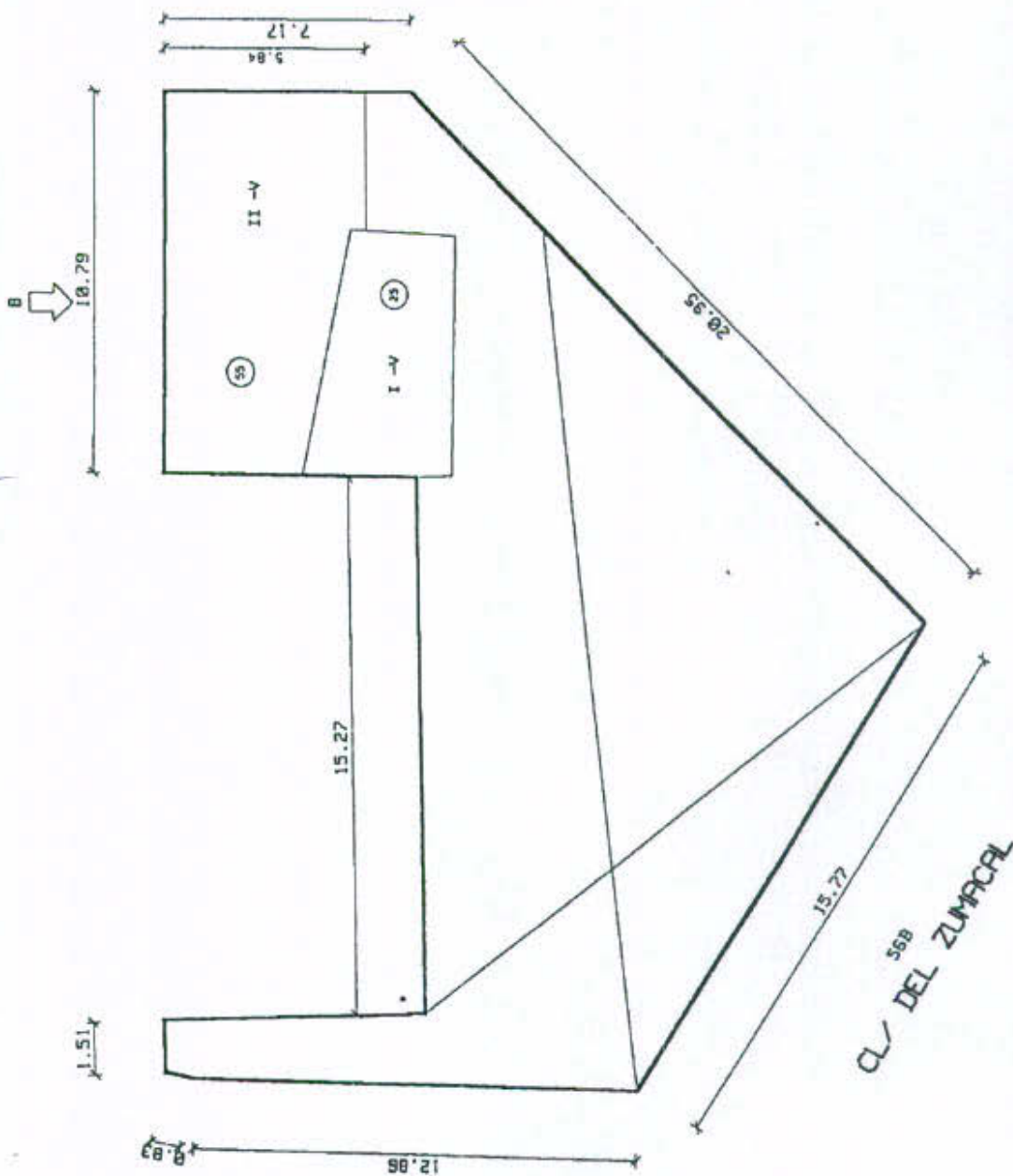


GRÁFICO 35.1



PLAN GENERAL DE ORDENACIÓN
DE BREÑA ALTA.

CATÁLOGO DE ELEMENTOS PROTEGIDOS



35.1 - Vista general de la fachada Oeste



PLAN GENERAL DE ORDENACIÓN
DE BREÑA ALTA.

CATÁLOGO DE ELEMENTOS PROTEGIDOS



35.2 - Vista general de la edificación desde el Norte



35.3 - Vista general de la edificación desde el Noreste



PLAN GENERAL DE ORDENACIÓN
DE BREÑA ALTA.

CATÁLOGO DE ELEMENTOS PROTEGIDOS

ELEM. CATALOGADO	CASA CAMACHO GONZÁLEZ, I	Nº 36
Dir. Postal: CL BLAS PÉREZ GONZÁLEZ, 6	Propietario: CAMACHO GONZÁLEZ, ÁNGELES OLGA	
Referencia Catastral: 7837904 - BS2773N		

CARACTERÍSTICAS	
Tipo Edificatorio: ARQUITECTURA DOMÉSTICA: CASA EN NÚCLEO URBANO	
Tipo de Fachada: TRADICIONAL	
Sistema Constructivo: Una / dos plantas. Muros de carga de mampostería de piedra basáltica y barro, revestido con mortero de cal. Cubierta tradicional, con pares, entablonado y durmientes en madera de tea, y teja cerámica curva, en la primera crujía; en la segunda crujía la cubierta es plana y visitable, con un lucernario de planta octogonal en el vano central. Puertas y ventanas de guillotina, de tipo tradicional, con metopas acristaladas, en madera de tea pintada. Contraventanas exteriores de madera de tea pintada. aleria exterior cubierta formada por faldón de teja cerámica curva sobre estructura de pares, tablas y durmientes, y pies derechos sobre zapatas de piedra basáltica, todo ello en madera de tea.	
Uso Actual: VIVIENDA	Estado de Conservación: BUENO

CATÁLOGO	
Nivel de Protección: NIVEL 2	Intervenciones Permitidas: Según Ordenanzas. Artículo 3
Interés: El edificio presenta las características constructivas y tipológicas de la arquitectura doméstica en casco urbano, con elementos formales de tipo tradicional.	
Observaciones:	



SITUACIÓN	Escala: 1/5.000	FOTOGRAFÍA



PLAN GENERAL DE ORDENACIÓN
DE BREÑA ALTA.

CATÁLOGO DE ELEMENTOS PROTEGIDOS

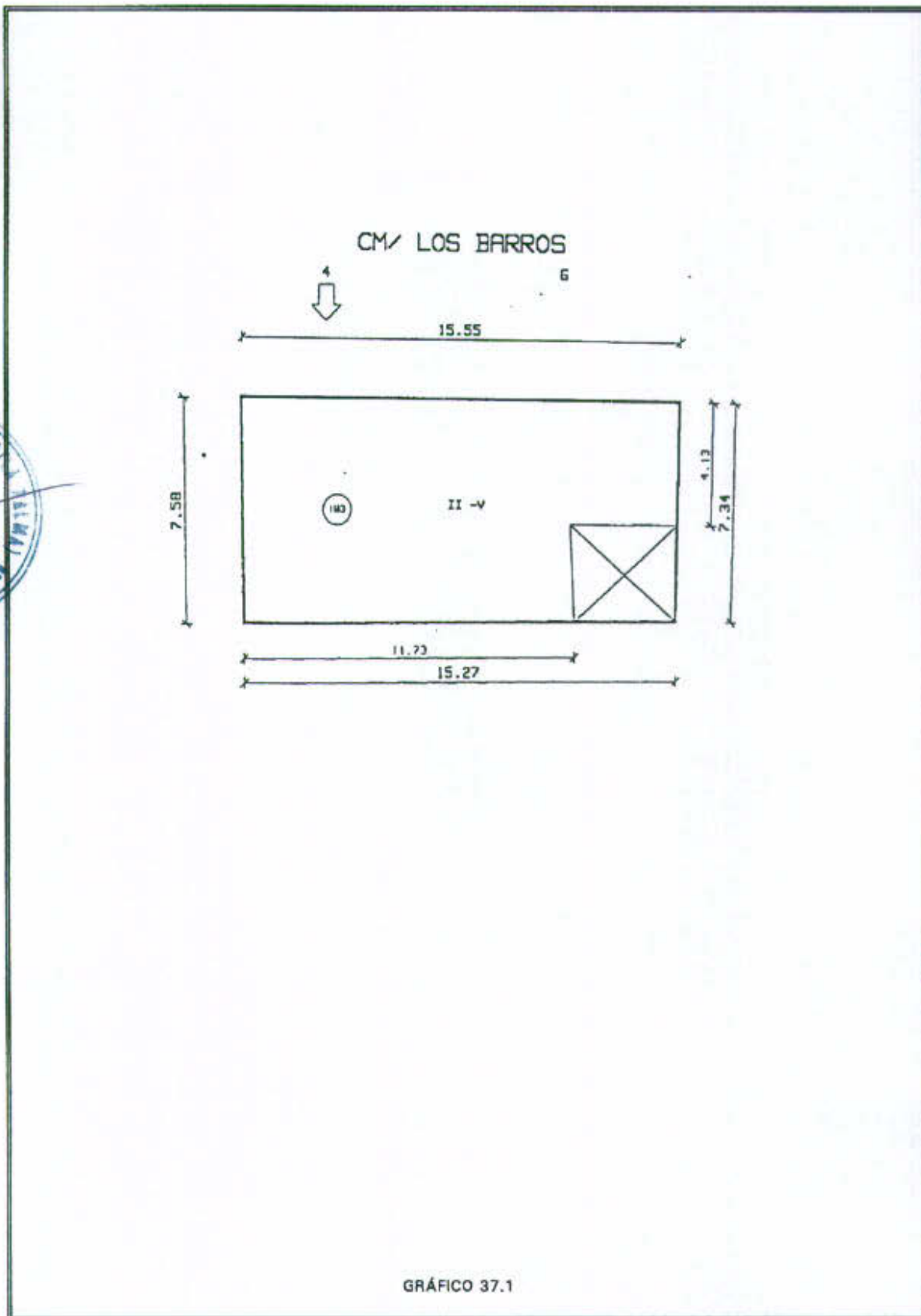


GRÁFICO 37.1



PLAN GENERAL DE ORDENACIÓN
DE BREÑA ALTA.

CATÁLOGO DE ELEMENTOS PROTEGIDOS



36.1 - Vista general de la fachada Oeste

P. 10
10/10



PLAN GENERAL DE ORDENACIÓN
DE BREÑA ALTA.



CATÁLOGO DE ELEMENTOS PROTEGIDOS



36.2 - Detalle de carpintería exterior (puerta)

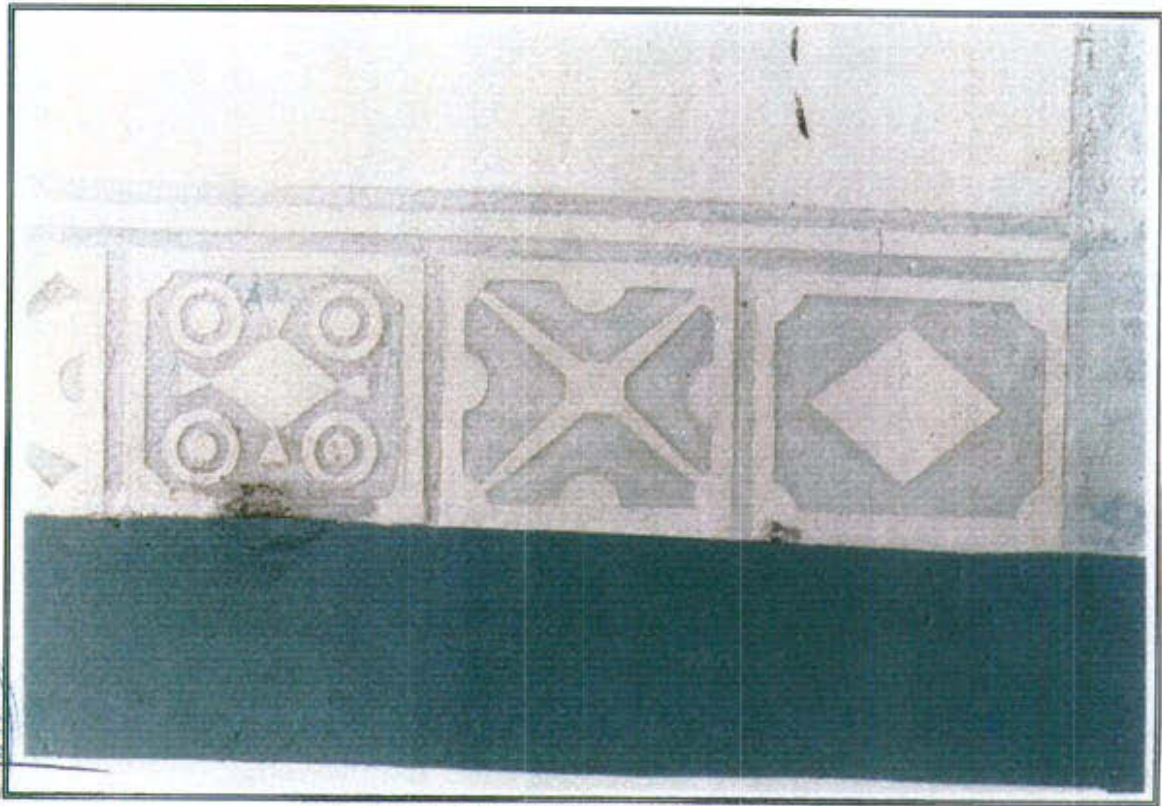


36.3 - Detalle de carpintería exterior (ventana)

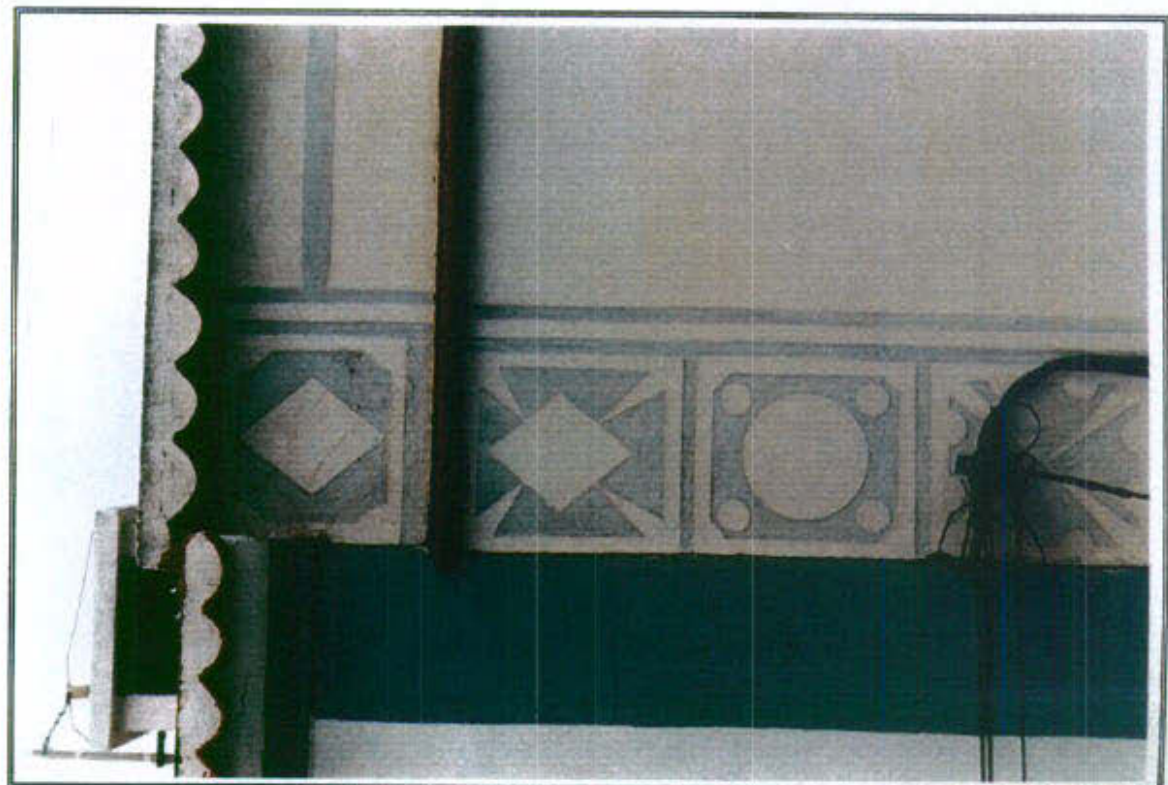


PLAN GENERAL DE ORDENACIÓN
DE BREÑA ALTA.

CATÁLOGO DE ELEMENTOS PROTEGIDOS



36.4 - Detalle de elementos decorativos en fachada



36.5 - Detalle de elementos decorativos en fachada



PLAN GENERAL DE ORDENACIÓN
DE BREÑA ALTA.

CATÁLOGO DE ELEMENTOS PROTEGIDOS

ELEM. CATALOGADO	CASA CAMACHO GONZÁLEZ, II	Nº 37
Dir. Postal: CL BLAS PÉREZ GONZÁLEZ, 4	Propietario: CAMACHO GONZÁLEZ, ÁNGELES OLGA	
Referencia Catastral: 7837904 - BS2773N		

CARACTERÍSTICAS	
Tipo Edificatorio: ARQUITECTURA DOMÉSTICA: CASA EN NÚCLEO URBANO	
Tipo de Fachada: TRADICIONAL	
Sistema Constructivo: Una / dos plantas. Muros de carga de mampostería de piedra basáltica y barro, revestido con mortero de cal. Cubierta tradicional, con pares, entablonado y durmientes en madera de tea, y teja cerámica curva, en la primera crujía; en la segunda crujía la cubierta es plana y visitable, con un lucernario de planta octogonal en el vano central. Puertas y ventanas de guillotina, de tipo tradicional, con metopas acristaladas, en madera de tea pintada. Contraventanas exteriores de madera de tea pintada. alería exterior cubierta formada por faldón de teja cerámica curva sobre estructura de pares, tablas y durmientes, y pies derechos sobre zapatas de piedra basáltica, todo ello en madera de tea.	
Uso Actual: VIVIENDA	Estado de Conservación: BUENO



CATÁLOGO	
Nivel de Protección: NIVEL 2	Intervenciones Permitidas: Según Ordenanzas, Artículo 3
Interés: El edificio presenta las características constructivas y tipológicas de la arquitectura doméstica en casco urbano, con elementos formales de tipo tradicional.	
Observaciones:	

SITUACIÓN	Escala: 1/5.000	FOTOGRAFÍA



PLAN GENERAL DE ORDENACIÓN
DE BREÑA ALTA.

CATÁLOGO DE ELEMENTOS PROTEGIDOS

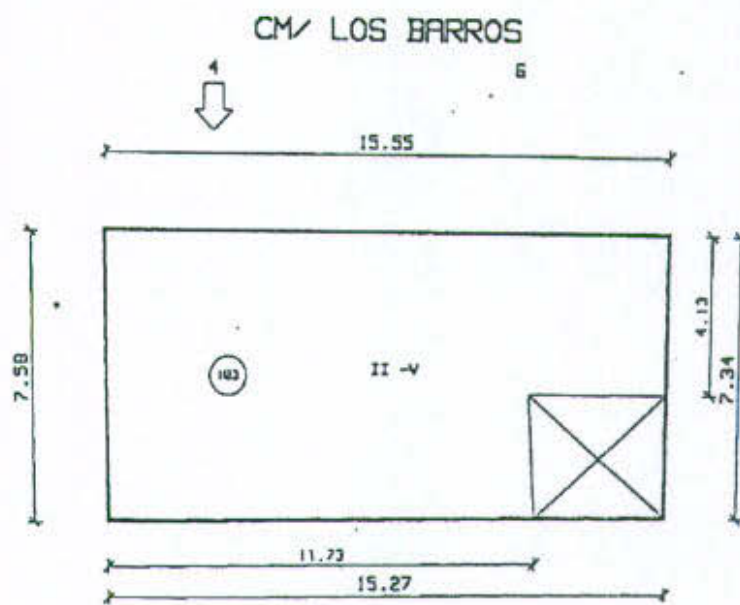


GRÁFICO 36.1

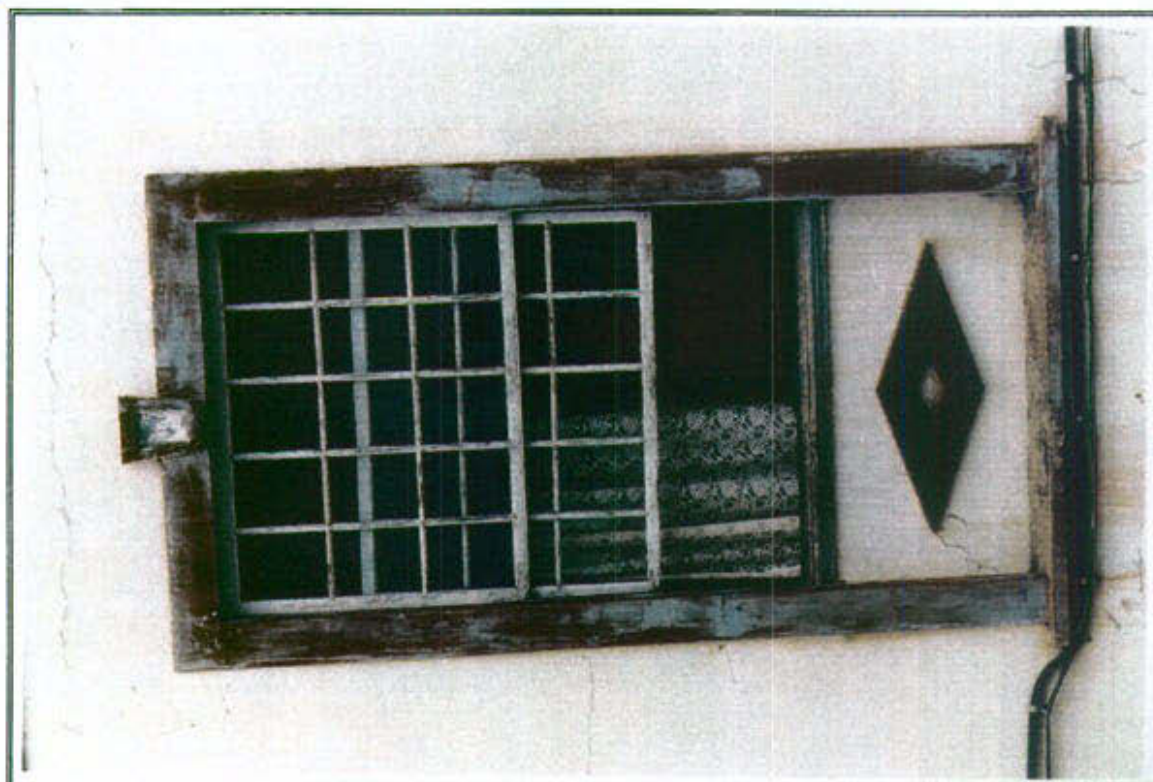


PLAN GENERAL DE ORDENACIÓN
DE BREÑA ALTA.

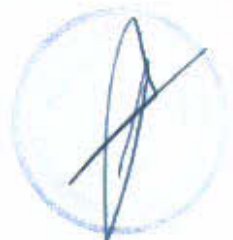
CATÁLOGO DE ELEMENTOS PROTEGIDOS



37.1 - Vista general de la edificación en sus fachada Oeste



37.2 - Detalle de carpintería exterior (ventana)



PLAN GENERAL DE ORDENACIÓN DE BREÑA ALTA.

CATÁLOGO DE ELEMENTOS PROTEGIDOS

ELEM. CATALOGADO	IGLESIA DE SAN PEDRO	Nº 38
Dir. Postal: CR ZUMACAL, 3	Propietario: OBISPADO DE TENERIFE	
Referencia Catastral: 7736501-BS773N		

CARACTERÍSTICAS	
Tipo Edificatorio: ARQUITECTURA RELIGIOSA: IGLESIA PARROQUIAL	
Tipo de Fachada: TRADICIONAL	
Sistema Constructivo: Muros de carga de mampostería de piedra natural y barro. Cubierta tradicional a dos aguas formada con pares, durmientes y entablonado de madera de tea, y teja cerámica curva. Carpintería tradicional de madera de tea pintada. Portada de piedra basáltica tallada con arco de medio punto, con peldaño de acceso del mismo material. Balcón sobre portada de entrada, de tipo tradicional, en madera tallada de tea pintada.	
Uso Actual: IGLESIA PARROQUIAL	Estado de Conservación: BUENO

CATÁLOGO	
Nivel de Protección: NIVEL 2	Intervenciones Permitidas: Según Ordenanzas. Artículo 3
Interés: El conjunto edificado es un claro referente de carácter religioso en el casco urbano de San Pedro, manteniendo tipologías formales y constructivas de la arquitectura tradicional.	
Observaciones: El remate de la torre, así como otros elementos decorativos añadidos de modo disperso, son de escaso interés.	



SITUACIÓN	Escala: 1/5.000	FOTOGRAFÍA



PLAN GENERAL DE ORDENACIÓN
DE BREÑA ALTA.

CATÁLOGO DE ELEMENTOS PROTEGIDOS

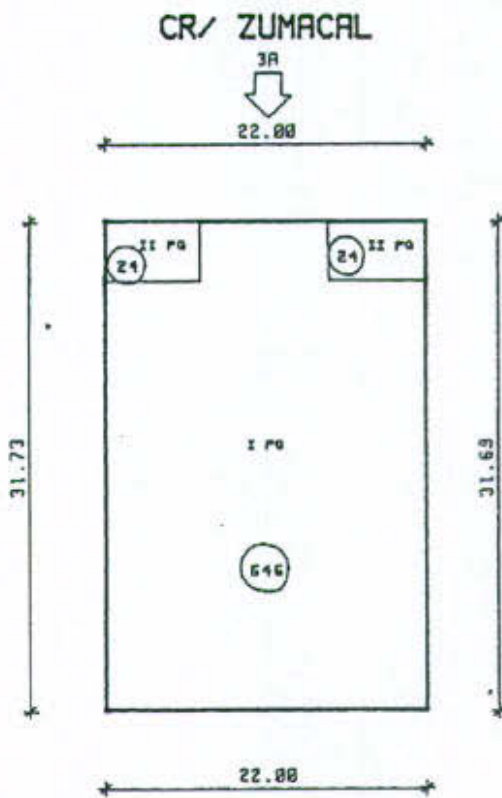


GRÁFICO 38.1



PLAN GENERAL DE ORDENACIÓN
DE BREÑA ALTA.

6.01
A.0.1

CATÁLOGO DE ELEMENTOS PROTEGIDOS



38.1 - Vista general de la edificación en su fachada Norte



38.2 - Vista general de la edificación en su fachada Sur



PLAN GENERAL DE ORDENACIÓN
DE BREÑA ALTA.

CATÁLOGO DE ELEMENTOS PROTEGIDOS



38.3 - Vista parcial de la edificación en su fachada Este

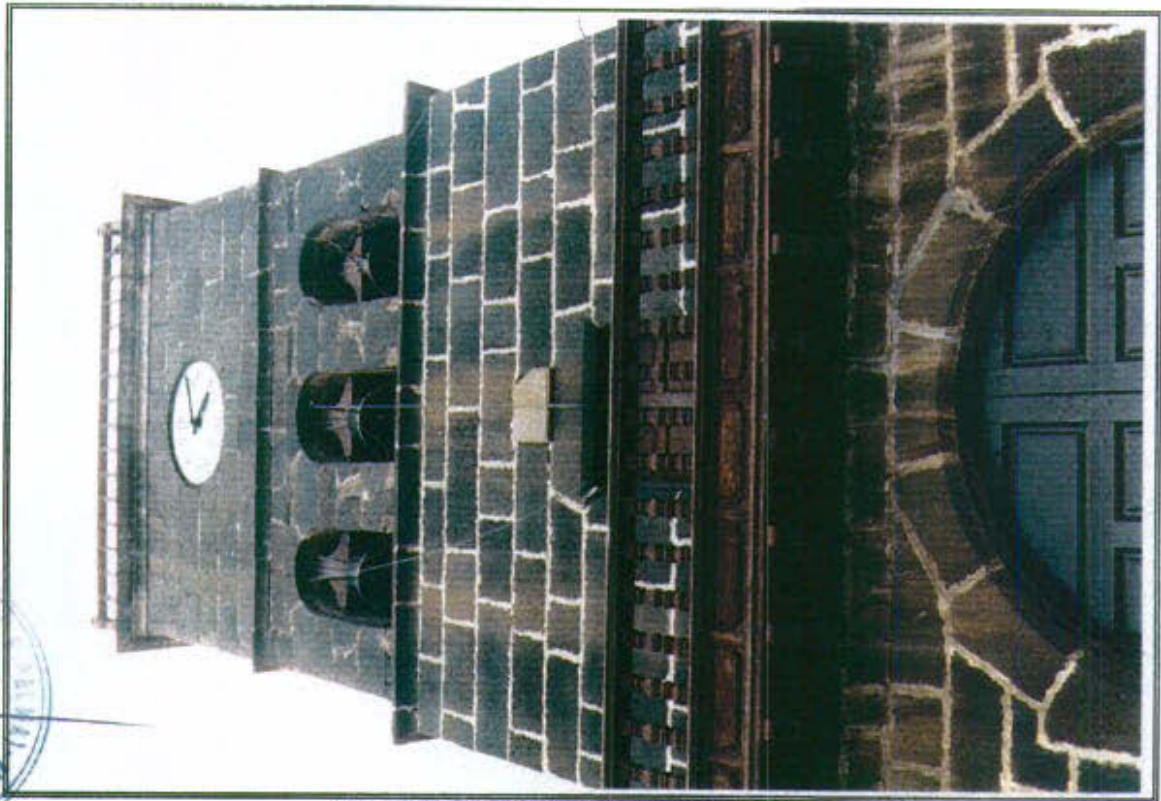


38.4 - Vista general de la torre en su fachada Este



PLAN GENERAL DE ORDENACIÓN
DE BREÑA ALTA.

CATÁLOGO DE ELEMENTOS PROTEGIDOS



38.5 - Detalle de la torre en su fachada Este



38.6 - Detalle de la puerta de entrada por la fachada Este, bajo la torre

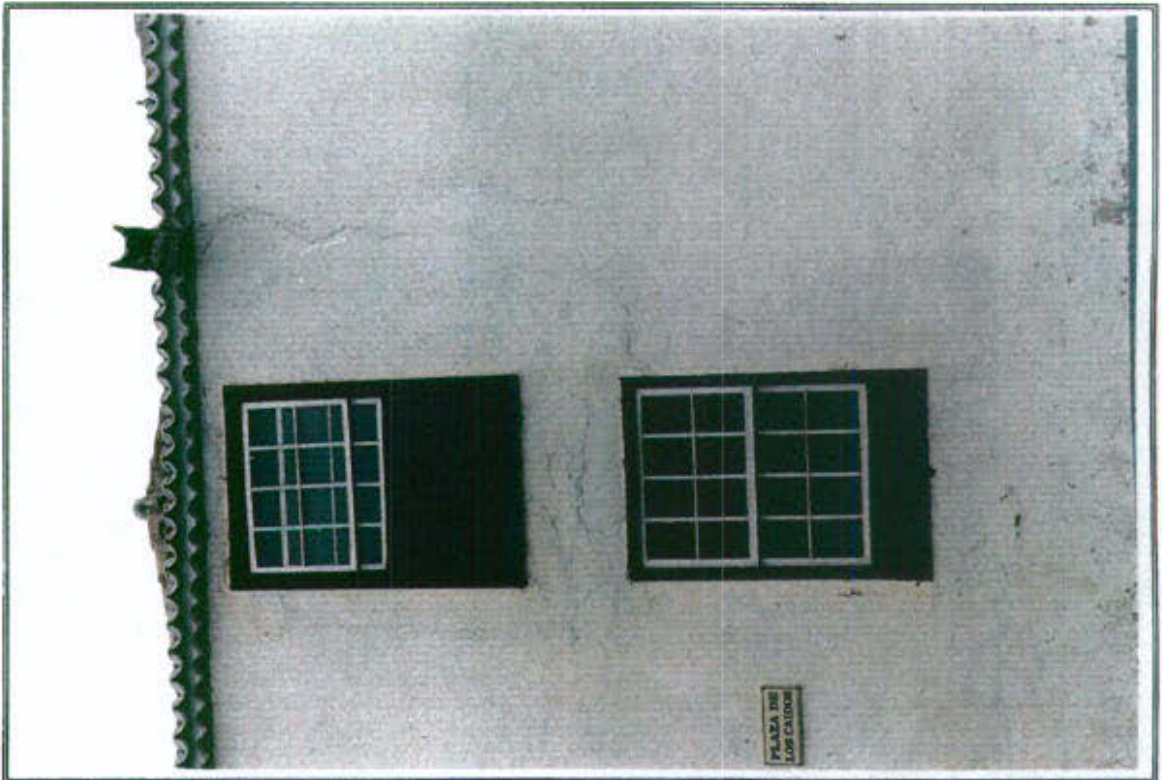


PLAN GENERAL DE ORDENACIÓN
DE BREÑA ALTA.

CATÁLOGO DE ELEMENTOS PROTEGIDOS



38.7 - Detalle del remate de la torre



38.8 - Detalle de carpintería exterior (ventanas) en la fachada Sur



PLAN GENERAL DE ORDENACIÓN DE BREÑA ALTA.

CATÁLOGO DE ELEMENTOS PROTEGIDOS



38.9 - Detalle de la puerta de acceso en la fachada Norte



38.10 - Detalle de la carpintería tradicional del interior de las cubiertas. Detalle de lacerías



PLAN GENERAL DE ORDENACIÓN
DE BREÑA ALTA.

CATÁLOGO DE ELEMENTOS PROTEGIDOS



38.11 - Vista general del interior de la nave principal





PLAN GENERAL DE ORDENACIÓN
DE BREÑA ALTA.

CATÁLOGO DE ELEMENTOS PROTEGIDOS

ELEM. CATALOGADO	CASA DE D. PANCHITO, en San Pedro	Nº 39
Dir. Postal: CL DURA, 2	Propietario: AYUNTAMIENTO DE BREÑA ALTA	
Referencia Catastral: 77364002 - BS2773N		

CARACTERÍSTICAS	
Tipo Edificatorio: ARQUITECTURA DOMÉSTICA: CASA AISLADA EN NÚCLEO URBANO.	
Tipo de Fachada: TRADICIONAL	
Sistema Constructivo: Una planta. Muros de carga de mampostería de piedra natural y barro, revestido con mortero de cal. Cubierta tradicional a cuatro aguas formada con pares, durmientes y entablonado de madera de tea, y teja cerámica curva. Puertas y ventanas de guillotina con metopas macizas y acristaladas, en madera de tea pintada.	
Uso Actual: NO TIENE	Estado de Conservación: MALO

CATÁLOGO	
Nivel de Protección: NIVEL 2	Intervenciones Permitidas: Según Ordenanzas. Artículo 3
Interés: El conjunto edificado mantiene las características formales de la arquitectura tradicional.	
Observaciones: Se encuentra en estado de total abandono.	



SITUACIÓN	Escala: 1/5.000	FOTOGRAFÍA



PLAN GENERAL DE ORDENACIÓN
DE BREÑA ALTA.

CATÁLOGO DE ELEMENTOS PROTEGIDOS

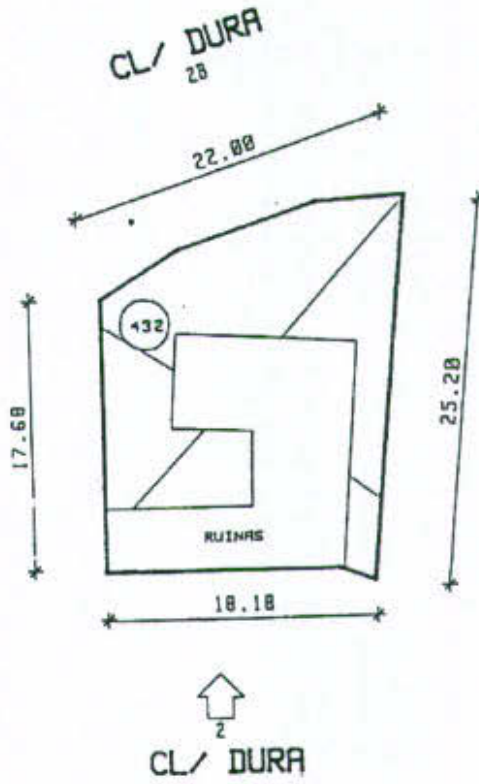


GRÁFICO 39.1



PLAN GENERAL DE ORDENACIÓN DE BREÑA ALTA.

CATÁLOGO DE ELEMENTOS PROTEGIDOS



39.1 - Vista general de la edificación en su fachada Norte



39.2 - Detalle de la edificación en su fachada Norte



PLAN GENERAL DE ORDENACIÓN
DE BREÑA ALTA.

CATÁLOGO DE ELEMENTOS PROTEGIDOS



39.3 - Detalle de la edificación en su fachada Norte

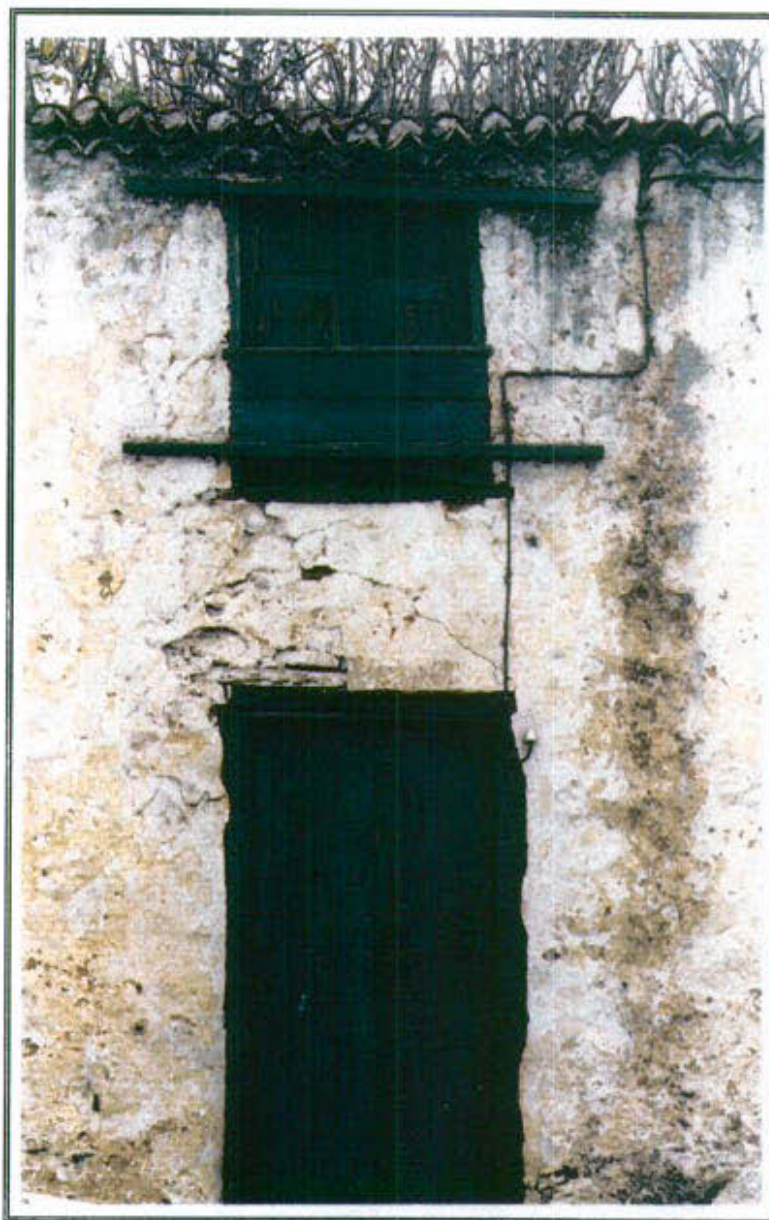


39.4 - Vista general de la edificación en su fachada Sur



PLAN GENERAL DE ORDENACIÓN
DE BREÑA ALTA.

CATÁLOGO DE ELEMENTOS PROTEGIDOS



39.5 - Detalle de carpintería exterior en fachada Norte
(puerta y ventana)





AYUNTAMIENTO DE BRENA ALTA		
CATÁLOGO DE ELEMENTOS PROTEGIDOS		
NÚCLEO: EL MOLINO		248
	Nº DE FICHA EDIFICIO CATALOGADO	
		ESCALA: 1 / 5.000



PLAN GENERAL DE ORDENACIÓN
DE BREÑA ALTA.

CATÁLOGO DE ELEMENTOS PROTEGIDOS

ELEM. CATALOGADO	EL MOLINO DEL VIENTO	Nº 40
Dir. Postal: CL EL MOLINO, 7	Propietario: PÉREZ ÁLVAREZ, MICAELA	
Referencia Catastral: 0019036-00BS27D		

CARACTERÍSTICAS	
Tipo Edificatorio: ARQUITECTURA INDUSTRIAL: MOLINO DE VIENTO	
Tipo de Fachada:	
Sistema Constructivo: Una planta. Muros de carga de mampostería de piedra natural y barro. Cubierta plana sobre la que se apoya la de la torre. Esta última tiene una estructura de madera de tea pintada y mecanismos de hierro de fundición y de forja.	
Uso Actual: NINGUNO	Estado de Conservación: MALO

CATÁLOGO	
Nivel de Protección: NIVEL 1	Intervenciones Permitidas: Según Ordenanzas. Artículo 2
Interés: Ejemplo tradicional de molino de viento, que mantiene las características formales de la arquitectura industrial de este tipo.	
Observaciones: Aunque se conserva en muy mal estado, mantiene todo sus elementos.	



SITUACIÓN	Escala: 1/5.000	FOTOGRAFÍA



PLAN GENERAL DE ORDENACIÓN
DE BREÑA ALTA.

CATÁLOGO DE ELEMENTOS PROTEGIDOS

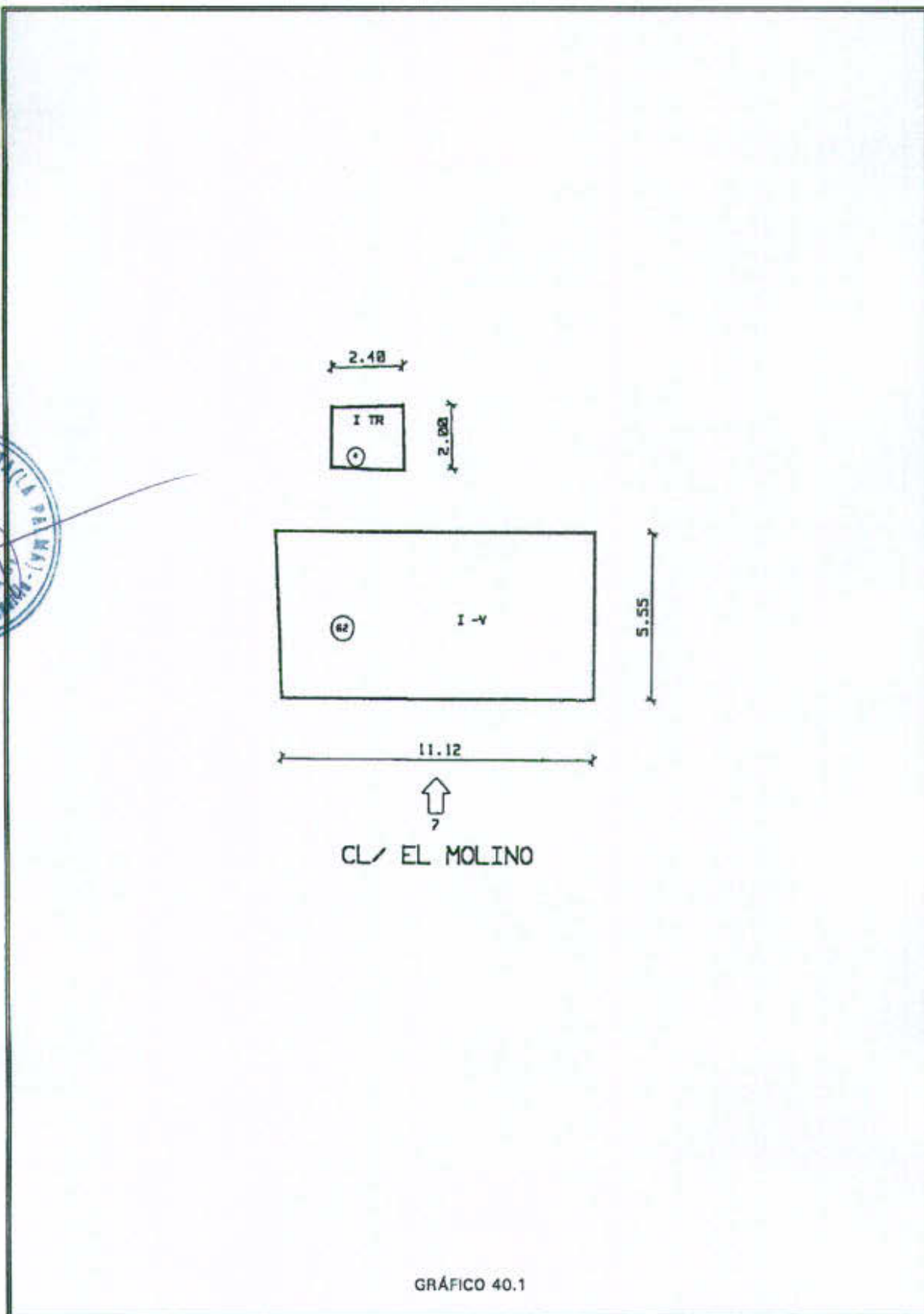


GRÁFICO 40.1



PLAN GENERAL DE ORDENACIÓN
DE BREÑA ALTA.

CATÁLOGO DE ELEMENTOS PROTEGIDOS



40.1 - Vista general

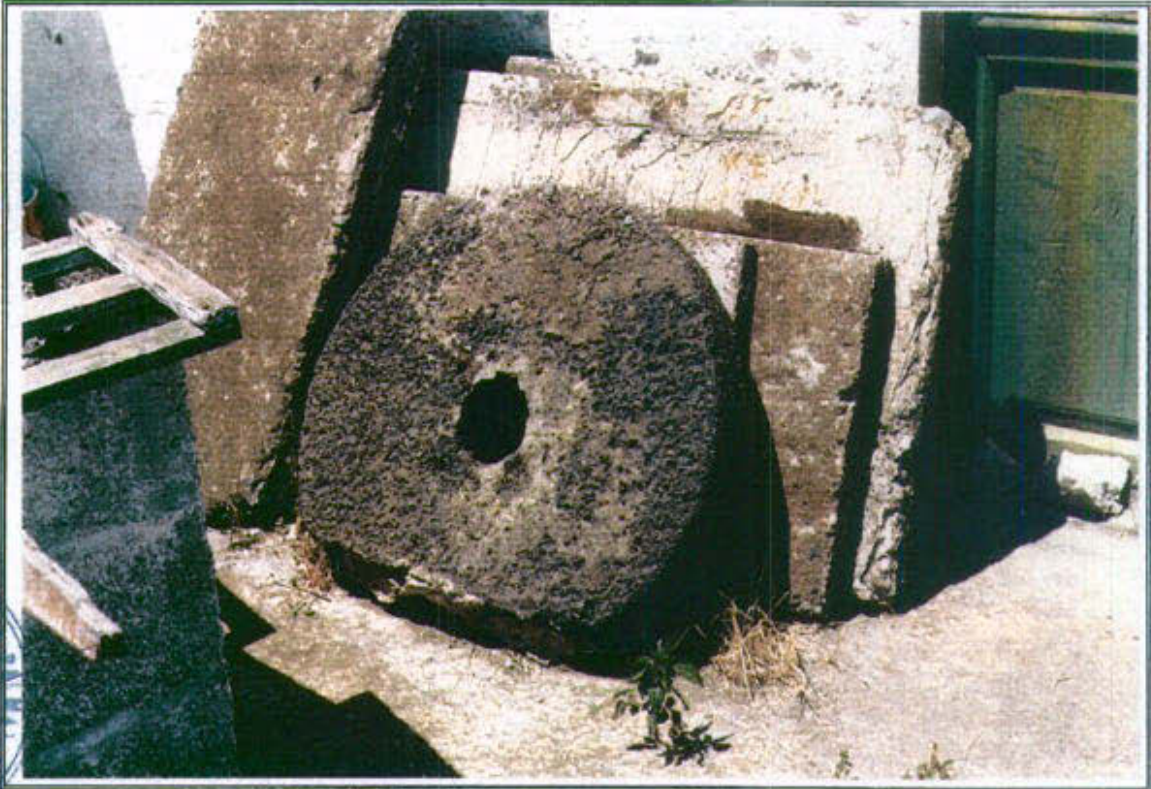


40.2 - Detalle de la estructura



PLAN GENERAL DE ORDENACIÓN
DE BREÑA ALTA.

CATÁLOGO DE ELEMENTOS PROTEGIDOS



40.3 - Detalle piedra de molino



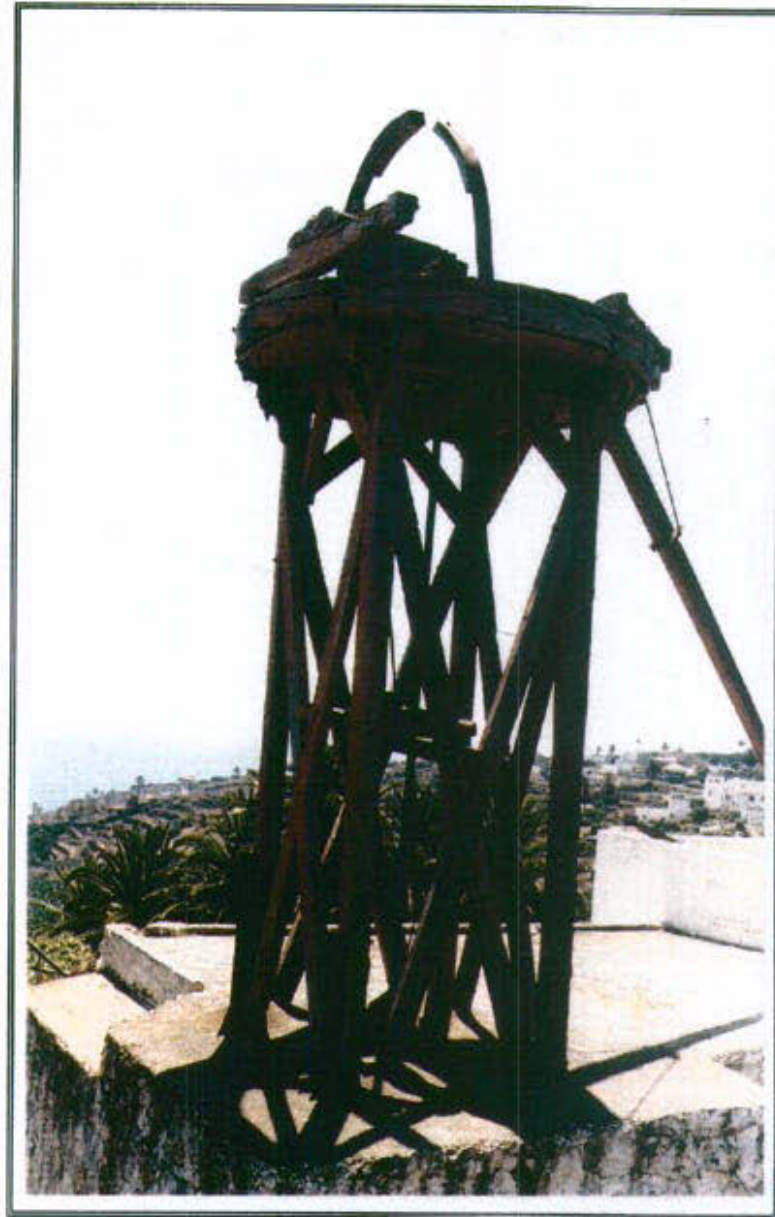
40.4 - Detalle del eje y mecanismo (ruedas dentadas)

253



PLAN GENERAL DE ORDENACIÓN
DE BREÑA ALTA.

CATÁLOGO DE ELEMENTOS PROTEGIDOS



40.5 - Detalle de estructura. Vista general



PLAN GENERAL DE ORDENACIÓN
DE BREÑA ALTA.

CATÁLOGO DE ELEMENTOS PROTEGIDOS

ELEM. CATALOGADO	CASA DE D. LEONCIO, en "El Molino"	Nº 41
Dir. Postal: CL EL MOLINO, 34	Propietario: PERERA MAGDALENA, JOSÉ ANTONIO	
Referencia Catastral: 0019046-00BS27D		

CARACTERÍSTICAS	
Tipo Edificatorio: ARQUITECTURA DOMÉSTICA: CASA DE CAMPO AISLADA.	
Tipo de Fachada: TRADICIONAL	
Sistema Constructivo: Dos plantas. Muros de carga de mampostería de piedra natural y barro. Cubierta tradicional a cuatro aguas formada con pares, durmientes y entablonado de madera de tea, y teja cerámica curva. Puertas y ventanas de guillotina con metopas macizas y acristaladas, en madera de tea pintada. Pavimento en planta alta con entablonado con pares y tablas de madera de tea. En la fachada norte se encuentra el acceso a planta alta, con escalera y balconada cubierta formada por pies derechos, balaustrada y estructura de cubierta en madera de tea, y teja cerámica curva.	
Uso Actual: NO TIENE	Estado de Conservación: MALO

CATÁLOGO	
Nivel de Protección: NIVEL 2	Intervenciones Permitidas: Según Ordenanzas. Artículo 3
Interés: Ejemplo de casa de campo tradicional aislada, de gran interés tipológico, formal y constructivo.	
Observaciones:	



SITUACIÓN	Escala: 1/5.000	FOTOGRAFÍA



PLAN GENERAL DE ORDENACIÓN
DE BREÑA ALTA.



CATÁLOGO DE ELEMENTOS PROTEGIDOS

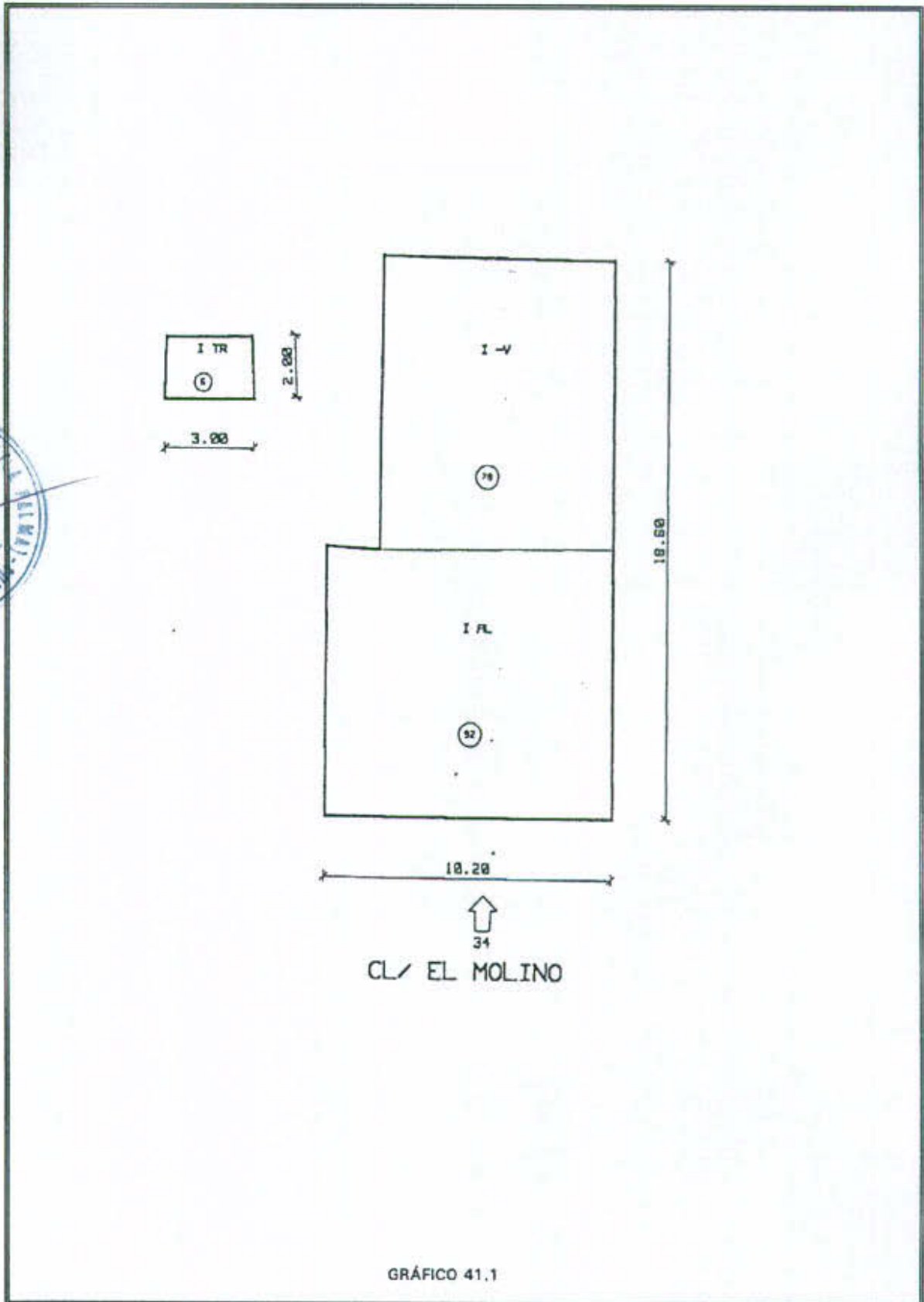


GRÁFICO 41.1



PLAN GENERAL DE ORDENACIÓN DE BREÑA ALTA.

CATÁLOGO DE ELEMENTOS PROTEGIDOS



41.1 - Vista parcial de la edificación en su fachada Este

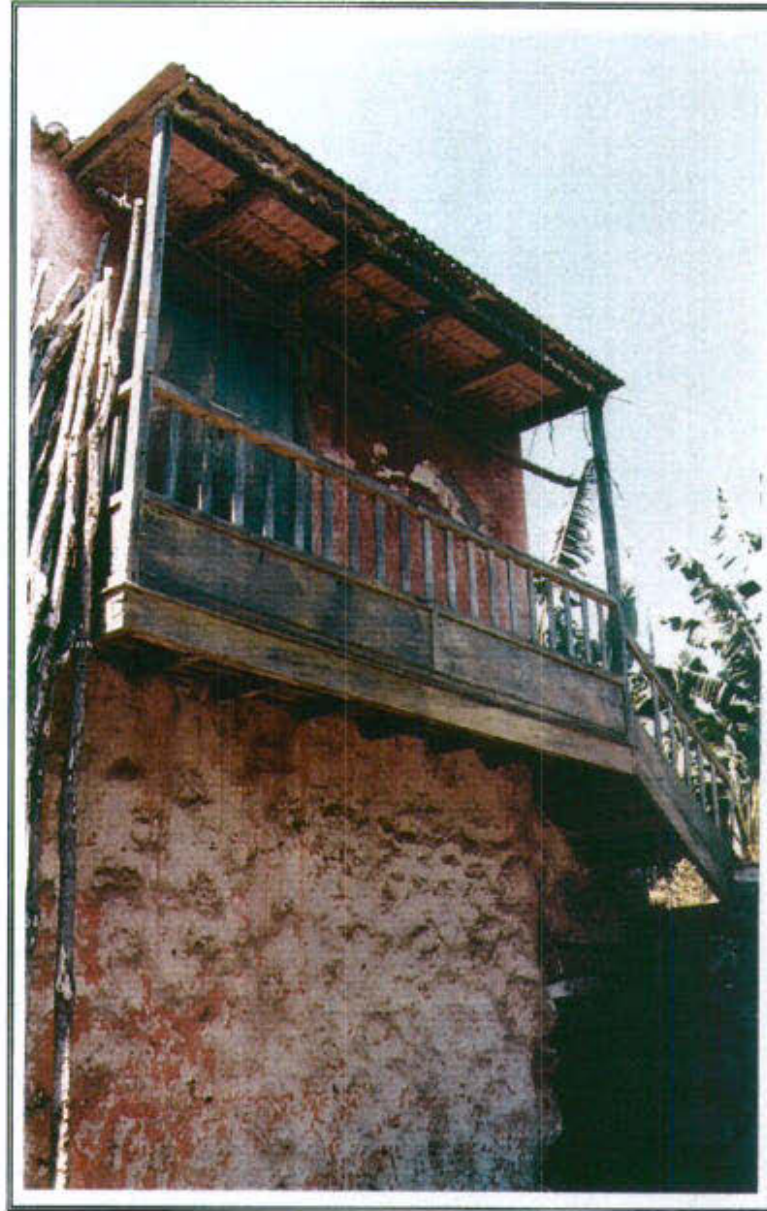


41.2 - Vista general de la edificación en su fachada Sureste



PLAN GENERAL DE ORDENACIÓN
DE BREÑA ALTA.

CATÁLOGO DE ELEMENTOS PROTEGIDOS



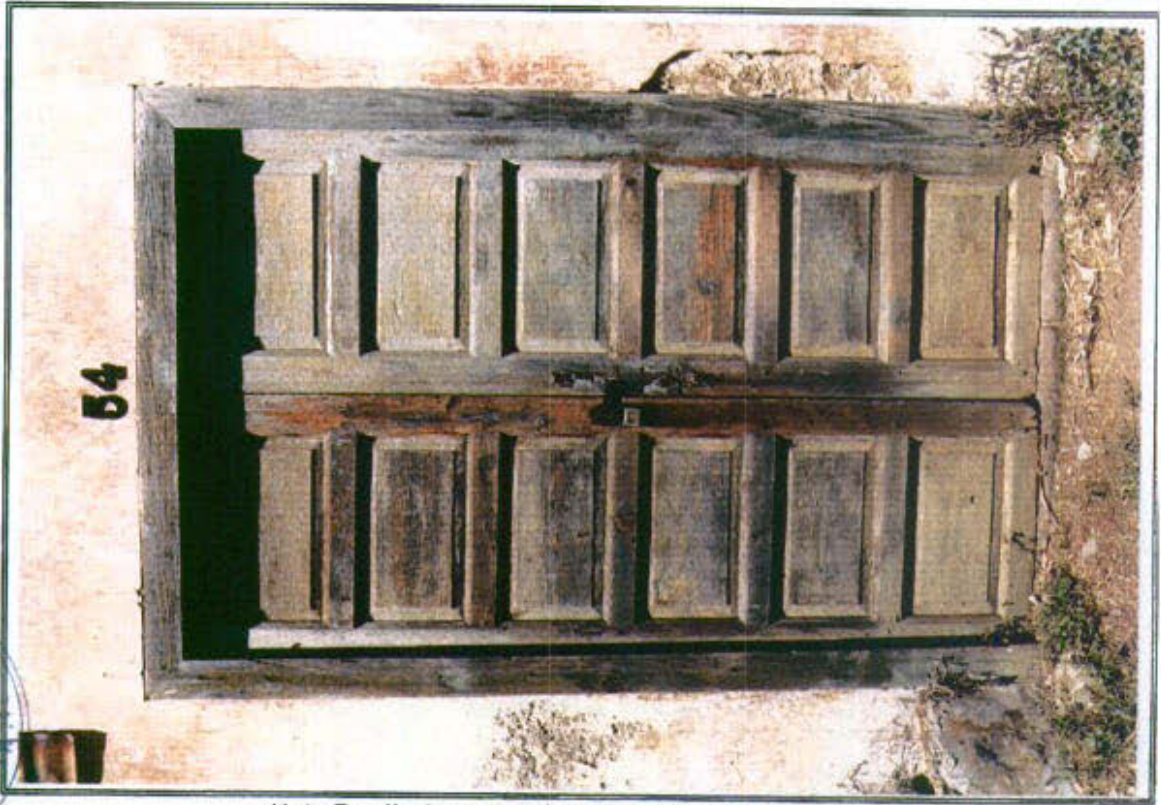
41.3 - Detalle de balconada con escalera exterior de acceso a planta superior, en fachada Norte



PLAN GENERAL DE ORDENACIÓN DE BREÑA ALTA.



CATÁLOGO DE ELEMENTOS PROTEGIDOS



41.4 - Detalle de carpintería exterior de madera (puerta)



41.5 - Detalle de carpintería exterior de madera (ventana)

AYUNTAMIENTO DE BREÑA ALTA
CATÁLOGO DE ELEMENTOS PROTEGIDOS

NÚCLEO: EL LLANITO

259

Nº

Nº DE FICHA
EDIFICIO CATALOGADO



ESCALA: 1 / 5.000





PLAN GENERAL DE ORDENACIÓN DE BREÑA ALTA.

CATÁLOGO DE ELEMENTOS PROTEGIDOS

ELEM. CATALOGADO	CASA DE DÑA. DULCE REBATO	Nº 42
Dir. Postal: CL EL LLANITO, 36	Propietario: LÓPEZ MEDEROS, DAMIÁN FELIPE	
Referencia Catastral: 0018500-00BS27D		

CARACTERÍSTICAS	
Tipo Edificatorio: ARQUITECTURA DOMÉSTICA: CASA DE CAMPO AISLADA EN "L"	
Tipo de Fachada: TRADICIONAL	
Sistema Constructivo: Una / dos plantas. Muros de carga de mampostería de piedra natural y barro. Cubierta tradicional a cuatro aguas formada con pares, durmientes y entablonado de madera de tea, y teja cerámica curva. Puertas y ventanas de guillotina de tea pintada.	
Uso Actual: VIVIENDA	Estado de Conservación: REGULAR

CATÁLOGO	
Nivel de Protección: NIVEL 2	Intervenciones Permitidas: Según Ordenanzas. Artículo 3.
Interés: El conjunto edificado mantiene las características formales de la arquitectura tradicional.	
Observaciones: Galería cubierta con pies derechos de madera de tea y faldón de teja, y zócalo y balaustrada de madera de tea. En la actualidad está cerrada con ventanales abatibles de tipo tradicional con metopas acristaladas. En la entrada de la finca, por el Camino Real de "El Llanito", se encuentran restos de la antigua portada, teniendo interés su reconstrucción.	

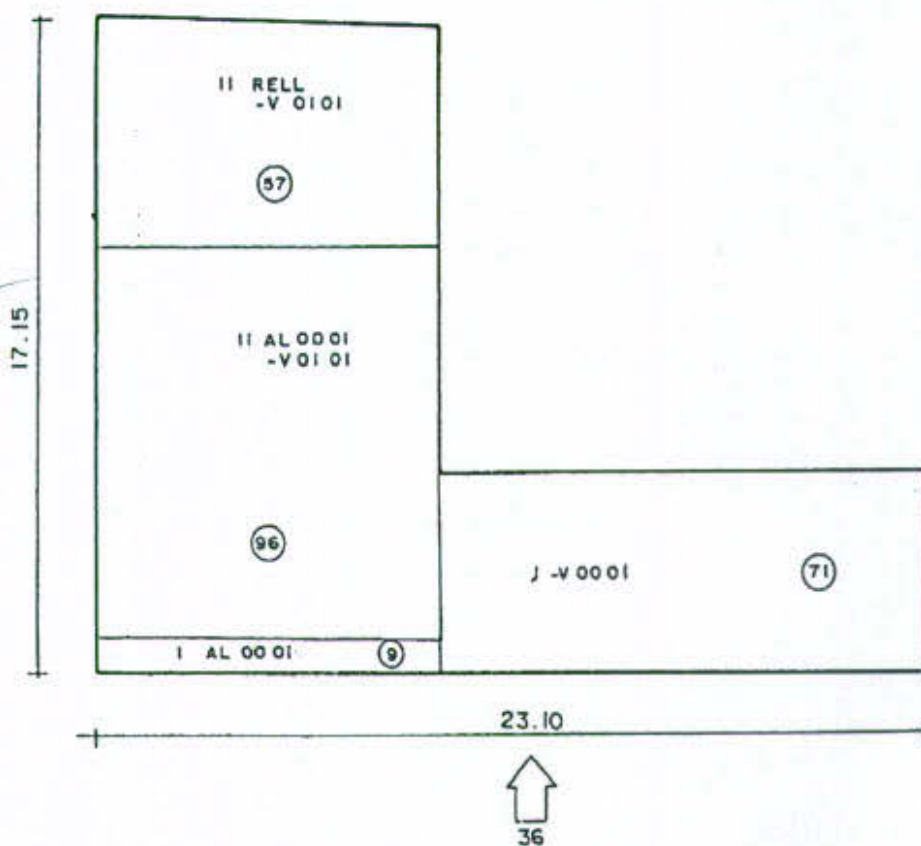


SITUACIÓN	Escala: 1/5.000	FOTOGRAFÍA



PLAN GENERAL DE ORDENACIÓN
DE BREÑA ALTA.

CATÁLOGO DE ELEMENTOS PROTEGIDOS



CL/EL LLANITO

GRÁFICO 42.1



PLAN GENERAL DE ORDENACIÓN DE BREÑA ALTA.

CATÁLOGO DE ELEMENTOS PROTEGIDOS



42.1 - Vista general del edificio desde su fachada Este



42.2 - Detalle de galería cubierta en su fachada Este



PLAN GENERAL DE ORDENACIÓN
DE BREÑA ALTA.



CATÁLOGO DE ELEMENTOS PROTEGIDOS



42.3 - Vista general del edificio en sus fachada Oeste



42.4 - Vista general de la galería cubierta



PLAN GENERAL DE ORDENACIÓN DE BREÑA ALTA.

CATÁLOGO DE ELEMENTOS PROTEGIDOS



42.5 - Vista general de la galería cubierta desde su interior



42.6 - Detalle interior de cubierta tradicional y lacería



PLAN GENERAL DE ORDENACIÓN
DE BREÑA ALTA.



CATÁLOGO DE ELEMENTOS PROTEGIDOS



42.7 - Vista general de la lonja



42.8 - Vista general de la lonja y detalle del entramado



PLAN GENERAL DE ORDENACIÓN DE BREÑA ALTA.

CATÁLOGO DE ELEMENTOS PROTEGIDOS



42.9 - Detalle de remate exterior de alero de cubierta (pares labrados y tablas)



42.10 - Detalle de carpintería exterior de ventana en su fachada Norte



PLAN GENERAL DE ORDENACIÓN DE BREÑA ALTA.

CATÁLOGO DE ELEMENTOS PROTEGIDOS

ELEM. CATALOGADO	PORTADA EN CAMINO DE "EL LLANITO"	Nº 43
Dir. Postal: CL EL LLANITO, 47	Propietario: RODRÍGUEZ RODRÍGUEZ, PASTORA	
Referencia Catastral: 0018055-00BS27D		

CARACTERÍSTICAS	
Tipo Edificatorio: ARQUITECTURA DOMÉSTICA: PORTADA ALMENADA	
Tipo de Fachada: TRADICIONAL	
Sistema Constructivo: Muros de carga de mampostería de piedra natural tallada y careada y mortero de cal y barro. Carpintería tradicional de madera de tea natural, con entablonado en la parte baja y torneados en la parte superior. Escalón de entrada en piedra basáltica tallada. Remate de portada en tres almenas, de piedra natural y mortero de cal, terminadas las dos laterales en pirámide de cuatro aguas y pináculo de madera torneada, y la central en pirámide truncada con una cruz de madera de tea. El remate almenado se separa de la parte baja de la portada por cornisa de piezas cerámicas lisas.	
Uso Actual: PORTADA	Estado de Conservación: MALO



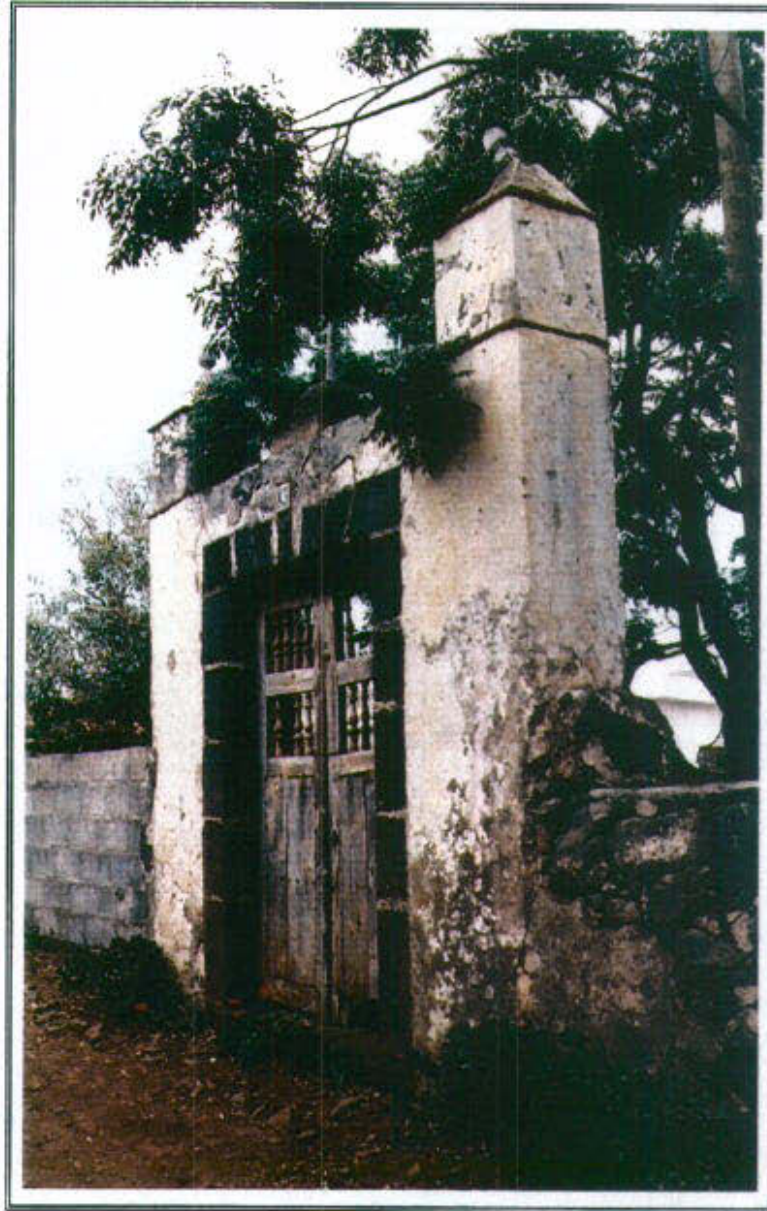
CATÁLOGO	
Nivel de Protección: NIVEL I	Intervenciones Permitidas: Según Ordenanzas. Artículo 2
Interés: Ejemplo de portada de casa de campo tradicional, de tipo almenado. De gran interés tipológico, formal y constructivo.	
Observaciones:	

SITUACIÓN	Escala: 1/5.000	FOTOGRAFÍA



PLAN GENERAL DE ORDENACIÓN
DE BREÑA ALTA.

CATÁLOGO DE ELEMENTOS PROTEGIDOS



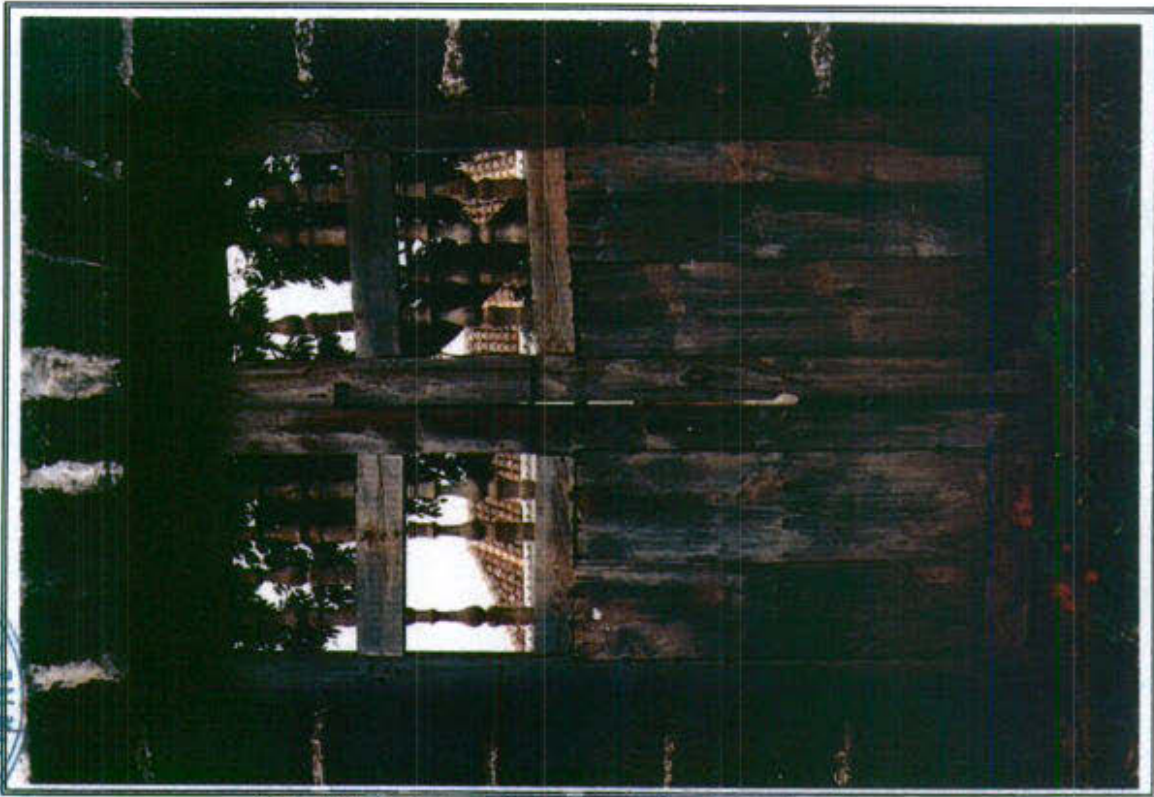
43.1 - Vista general desde el Oeste



PLAN GENERAL DE ORDENACIÓN DE BREÑA ALTA.



CATÁLOGO DE ELEMENTOS PROTEGIDOS



43.2 - Detalle de la carpintería de madera desde el camino



43.3 - Detalle de la carpintería de madera desde el interior de la finca

270



PLAN GENERAL DE ORDENACIÓN DE BREÑA ALTA.

CATÁLOGO DE ELEMENTOS PROTEGIDOS

ELEM. CATALOGADO	HORNO DE TEJAS CERÁMICAS	Nº 44
Dir. Postal: CL EL LLANITO, 47		Propietario: AYUNTAMIENTO DE BREÑA ALTA
Referencia Catastral: 0018055-00BBS27D		

CARACTERÍSTICAS	
Tipo Edificatorio: OTRAS EDIFICACIONES: HORNO	
Tipo de Fachada: TRADICIONAL	
Sistema Constructivo: Muros de carga de mampostería de piedra y barro. A cabado de barro cerámico refractario en su interior.	
Uso Actual: ABANDONADO	Estado de Conservación: MALO

CATÁLOGO	
Nivel de Protección: NIVEL I	Intervenciones Permitidas: Según Ordenanzas. Artículo 2
Interés: Ejemplo casi único existente en la Isla de La Palma de cocción de teja cerámica. De especial interés tipológico, formal y constructivo.	
Observaciones:	



SITUACIÓN	Escala: 1/5.000	FOTOGRAFÍA



PLAN GENERAL DE ORDENACIÓN
DE BREÑA ALTA.

CATÁLOGO DE ELEMENTOS PROTEGIDOS



44.1 - Vista general del horno desde la situación de la boca



44.2 - Vista de la parte superior



PLAN GENERAL DE ORDENACIÓN
DE BREÑA ALTA.

212

CATÁLOGO DE ELEMENTOS PROTEGIDOS



44.3 - Detalle de la boca y composición de muros de mampuesto de piedra seca



PLAN GENERAL DE ORDENACIÓN
DE BREÑA ALTA.

CATÁLOGO DE ELEMENTOS PROTEGIDOS

ELEM. CATALOGADO	NICHO "CRUZ DEL LOMO MELCHORA"	Nº 45
Dir. Postal: CAMINO LA TRAVESÍA		Propietario: AYUNTAMIENTO DE BREÑA ALTA
Referencia Catastral:		

CARACTERÍSTICAS	
Tipo Edificatorio: ARQUITECTURA RELIGIOSA: NICHO DE CRUZ	
Tipo de Fachada: TRADICIONAL	
Sistema Constructivo: Fábrica de mampostería de piedra natural y barro, con hornacina adintelada de medio punto, rematada en su frente con fábrica de ladrillo cerámico macizo, enfoscado con mortero de cal, y pintado Cruz tradicional de madera de tea forrada.	
Uso Actual: NICHO DE CRUZ	Estado de Conservación: REGULAR

CATÁLOGO	
Nivel de Protección: NIVEL 1	Intervenciones Permitidas: Según Ordenanzas. Artículo 2
Interés: Ejemplo de Nicho de Cruz tradicional, de gran interés tipológico y constructivo.	
Observaciones: Esta Cruz data de principios de siglo, pero su nicho se construyó hacia el año 1915.	



SITUACIÓN	Escala: 1/5.000	FOTOGRAFÍA



PLAN GENERAL DE ORDENACIÓN
DE BREÑA ALTA.

CATÁLOGO DE ELEMENTOS PROTEGIDOS



45.1 - Vista lateral del Nicho



45.2 - Vista frontal del Nicho





PLAN GENERAL DE ORDENACIÓN
DE BREÑA ALTA.

CATÁLOGO DE ELEMENTOS PROTEGIDOS

ELEM. CATALOGADO	CASA DE DÑA. PETRA MEDEROS	Nº 46
Dir. Postal:	Propietario:	
Referencia Catastral:		

CARACTERÍSTICAS	
Tipo Edificatorio: ARQUITECTURA DOMÉSTICA: CASA DE CAMPO AISLADA	
Tipo de Fachada: TRADICIONAL	
Sistema Constructivo: Una planta. Muros de carga de mampostería de piedra basáltica y barro, revestido con mortero de cal. Cubierta tradicional, con pares, entablonado y durmientes en madera de tea, y teja cerámica curva, incluso gárgolas de madera de tea. Puertas y ventanas de guillotina, de tipo tradicional, con metopas acristaladas, en madera de tea pintada. Contaventanas interiores con cuarterones macizos de madera de tea pintada. Zaguán de entrada exterior cubierto por faldón de teja cerámica curva sobre estructura de pares, tablas y durmientes, y pie derecho, todo ello en madera de tea pintada. Los pares de madera de la cubierta y el recercado de la puerta de acceso aparecen labrados.	
Uso Actual: NO TIENE	Estado de Conservación: MALO



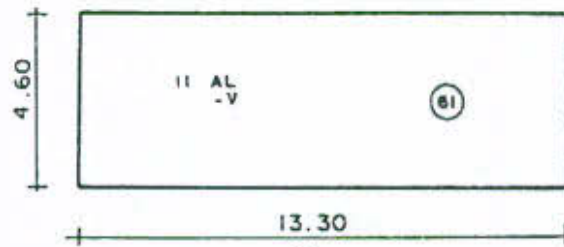
CATÁLOGO	
Nivel de Protección: NIVEL 2	Intervenciones Permitidas: Según Ordenanzas. Artículo 3
Interés: Ejemplo de casa de campo tradicional aislada. De gran interés tipológico, formal y constructivo.	
Observaciones: Es especialmente destacable los numerosos elementos constructivos decorados existentes (esgrafiados, tallas en madera, etc)	

SITUACIÓN	Escala: 1/5.000	FOTOGRAFÍA



PLAN GENERAL DE ORDENACIÓN
DE BREÑA ALTA.

CATÁLOGO DE ELEMENTOS PROTEGIDOS



100B
CL. EL LLANITO

GRÁFICO 48.1



PLAN GENERAL DE ORDENACIÓN DE BREÑA ALTA.

CATÁLOGO DE ELEMENTOS PROTEGIDOS



46.1 - Vista parcial de la edificación en su fachada Oeste



46.2 - Vista parcial de la edificación en su fachada Este



PLAN GENERAL DE ORDENACIÓN
DE BREÑA ALTA.

CATÁLOGO DE ELEMENTOS PROTEGIDOS



46.3 - Vista general de la edificación en su fachada Este



46.4 - Vista general de la edificación en su fachada Oeste



PLAN GENERAL DE ORDENACIÓN DE BREÑA ALTA.



CATÁLOGO DE ELEMENTOS PROTEGIDOS



46.5 - Detalle del alero de cubierta en el zaguán de entrada: canecillos , pares y durmiente de madera labrada



46.6 - Detalle del zaguán de entrada, con pares, durmientes y pies derechos decorados

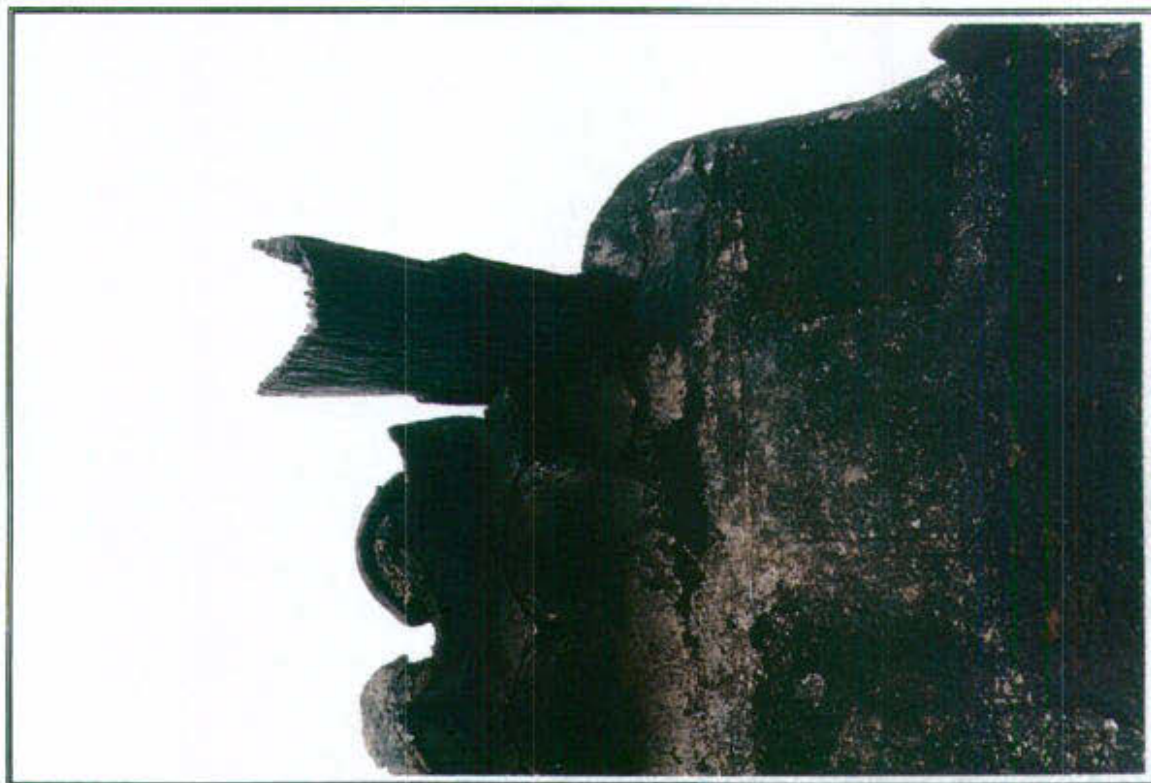


PLAN GENERAL DE ORDENACIÓN
DE BREÑA ALTA.

CATÁLOGO DE ELEMENTOS PROTEGIDOS



46.7 - Detalle de remate de alero de cubierta



46.8 - Detalle de gárgola de madera en cubierta y esgrafiados en muro de cerramiento



PLAN GENERAL DE ORDENACIÓN
DE BREÑA ALTA.

CATÁLOGO DE ELEMENTOS PROTEGIDOS



46.9 - Detalle de esgrafiados en muro de cerramiento, revocado con mortero de cal



46.10 - Detalle de carpintería exterior (ventana)



PLAN GENERAL DE ORDENACIÓN
DE BREÑA ALTA.

CATÁLOGO DE ELEMENTOS PROTEGIDOS



46.11 - Detalle de carpintería en zaguán de entrada con el marco tallado



46.12 - Detalle de carpintería exterior (ventana) y muro de cerramiento de composición mixta (mampuesto y ladrillo macizo)



PLAN GENERAL DE ORDENACIÓN DE BREÑA ALTA.



CATÁLOGO DE ELEMENTOS PROTEGIDOS

ELEM. CATALOGADO	CASA DE D. LEONCIO	Nº 47
Dir. Postal: EL LLANITO, 189	Propietario: FERNÁNDEZ GARCÍA, FELIPE	
Referencia Catastral: 0023114-00BS27D		

CARACTERÍSTICAS	
Tipo Edificatorio: ARQUITECTURA DOMÉSTICA: CASA DE CAMPO AISLADA EN "L"	
Tipo de Fachada: TRADICIONAL	
Sistema Constructivo: Dos plantas. Muros de carga de mampostería de piedra natural y barro. Cubierta tradicional a cuatro aguas formada con pares, durmientes y entablado de madera de tea, y teja cerámica curva. Puertas y ventanas de guillotina, batientes y de corredera con metopas acristaladas, en madera de tea pintada. Contraventadas interiores correderas con metopas macizas, en madera de tea pintada. Balconada cubierta hacia el patio interior, en forma de "L", compuesta por faldón de teja sobre estructura de madera de tea; pies derechos, balaustrada y entablado sobre pares de madera de tea. Piso en planta superior con entablado formado por pares y tablas de madera de tea.	
Uso Actual: VIVIENDA	Estado de Conservación: BUENO

CATÁLOGO	
Nivel de Protección: NIVEL 2	Intervenciones Permitidas: Según Ordenanzas. Artículo 3
Interés: Ejemplo de casa de campo tradicional aislada, de gran interés tipológico, formal y constructivo. Es de destacar la forma de casa-patio en "L", con una gran balconada abierta en todo el perímetro interior, y que constituye un paradigma dentro de este tipo de edificaciones de gran tamaño.	
Observaciones:	

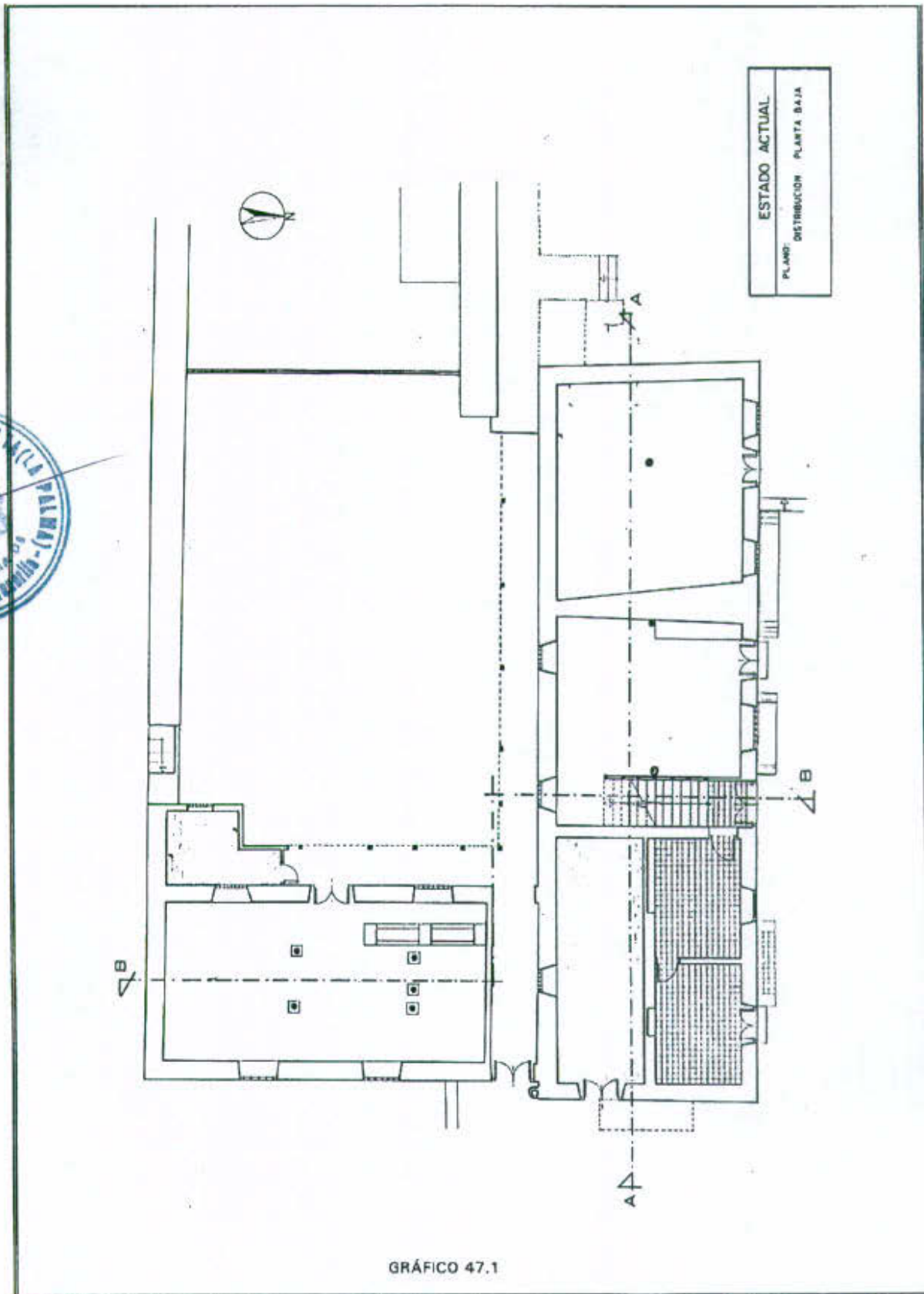


SITUACIÓN	Escala: 1/5.000	FOTOGRAFÍA



PLAN GENERAL DE ORDENACIÓN
DE BREÑA ALTA.

CATÁLOGO DE ELEMENTOS PROTEGIDOS

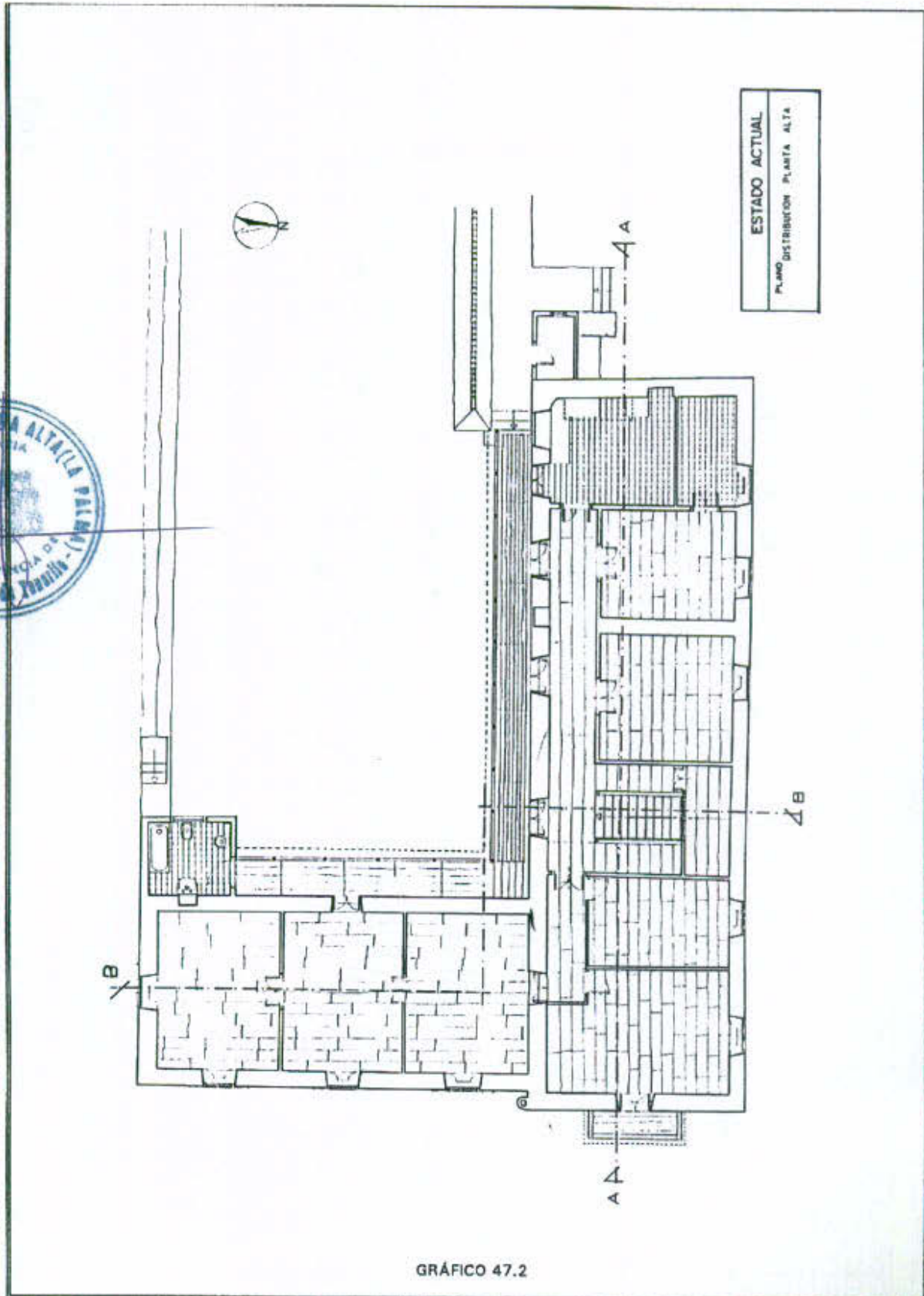




PLAN GENERAL DE ORDENACIÓN DE BREÑA ALTA.



CATÁLOGO DE ELEMENTOS PROTEGIDOS





PLAN GENERAL DE ORDENACIÓN
DE BREÑA ALTA.

CATÁLOGO DE ELEMENTOS PROTEGIDOS



ESTADO ACTUAL
PLANO ESTRUCTURA CUBIERTA

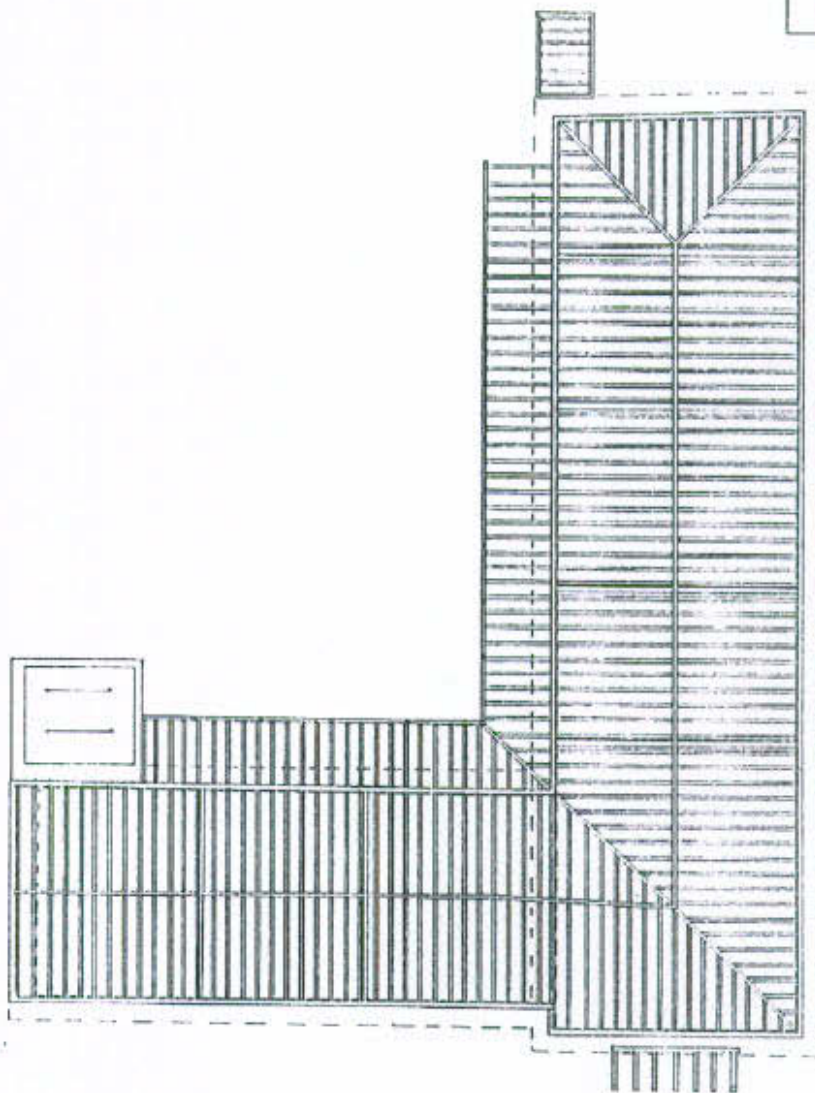


GRÁFICO 47.3



PLAN GENERAL DE ORDENACIÓN DE BREÑA ALTA.

CATÁLOGO DE ELEMENTOS PROTEGIDOS

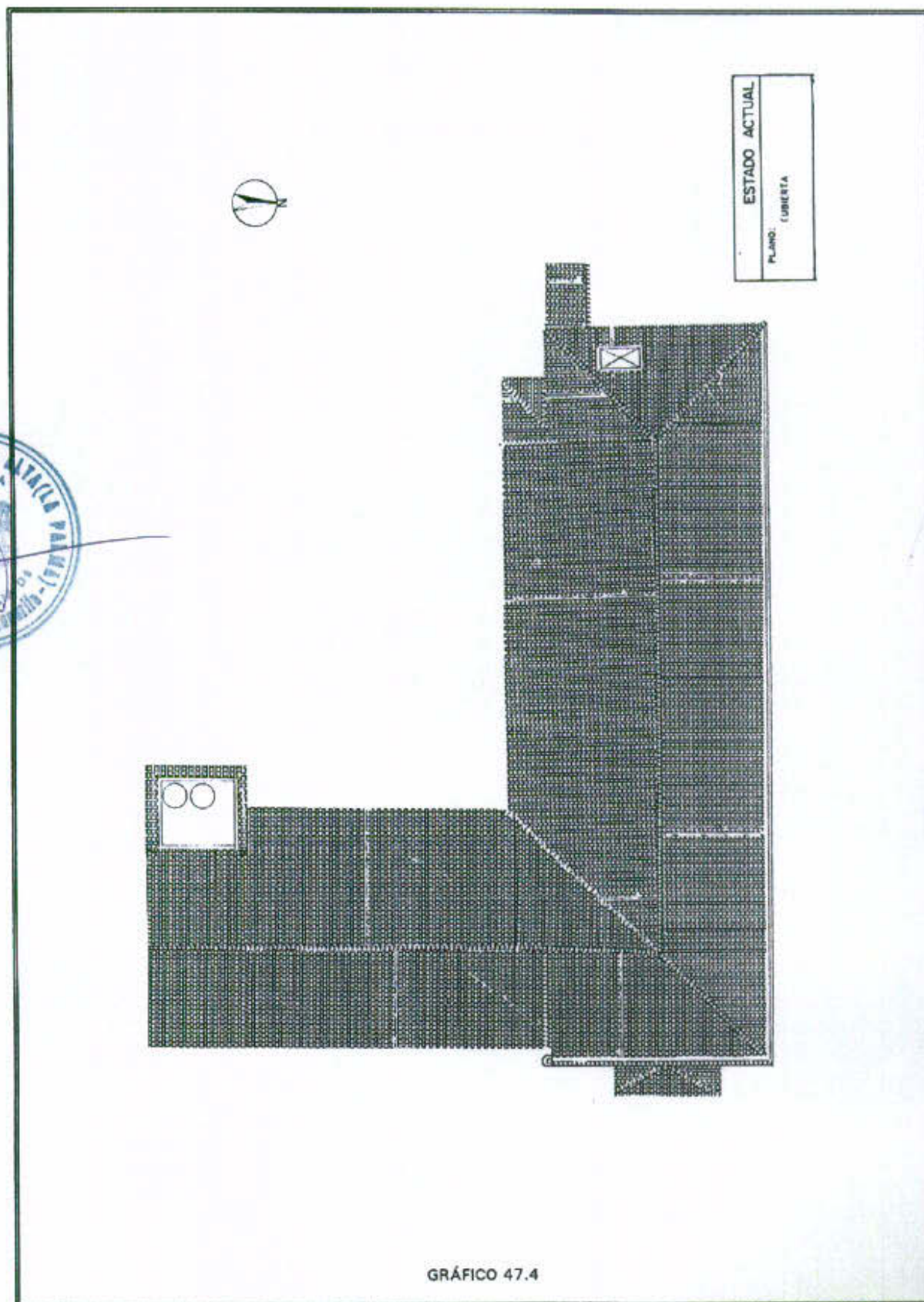


GRÁFICO 47.4



PLAN GENERAL DE ORDENACIÓN
DE BREÑA ALTA.

CATÁLOGO DE ELEMENTOS PROTEGIDOS

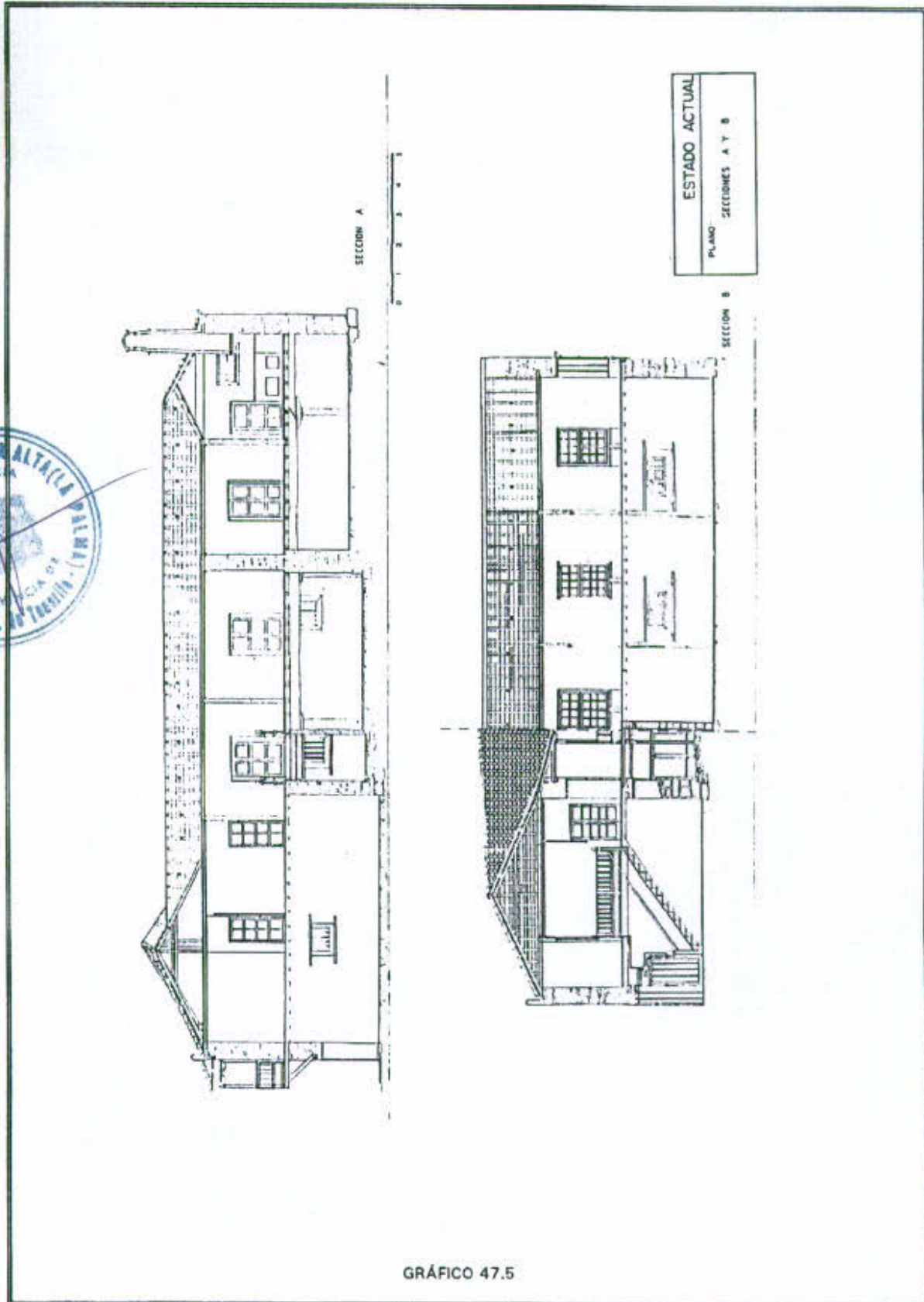


GRÁFICO 47.5

510
200



PLAN GENERAL DE ORDENACIÓN
DE BREÑA ALTA.

CATÁLOGO DE ELEMENTOS PROTEGIDOS

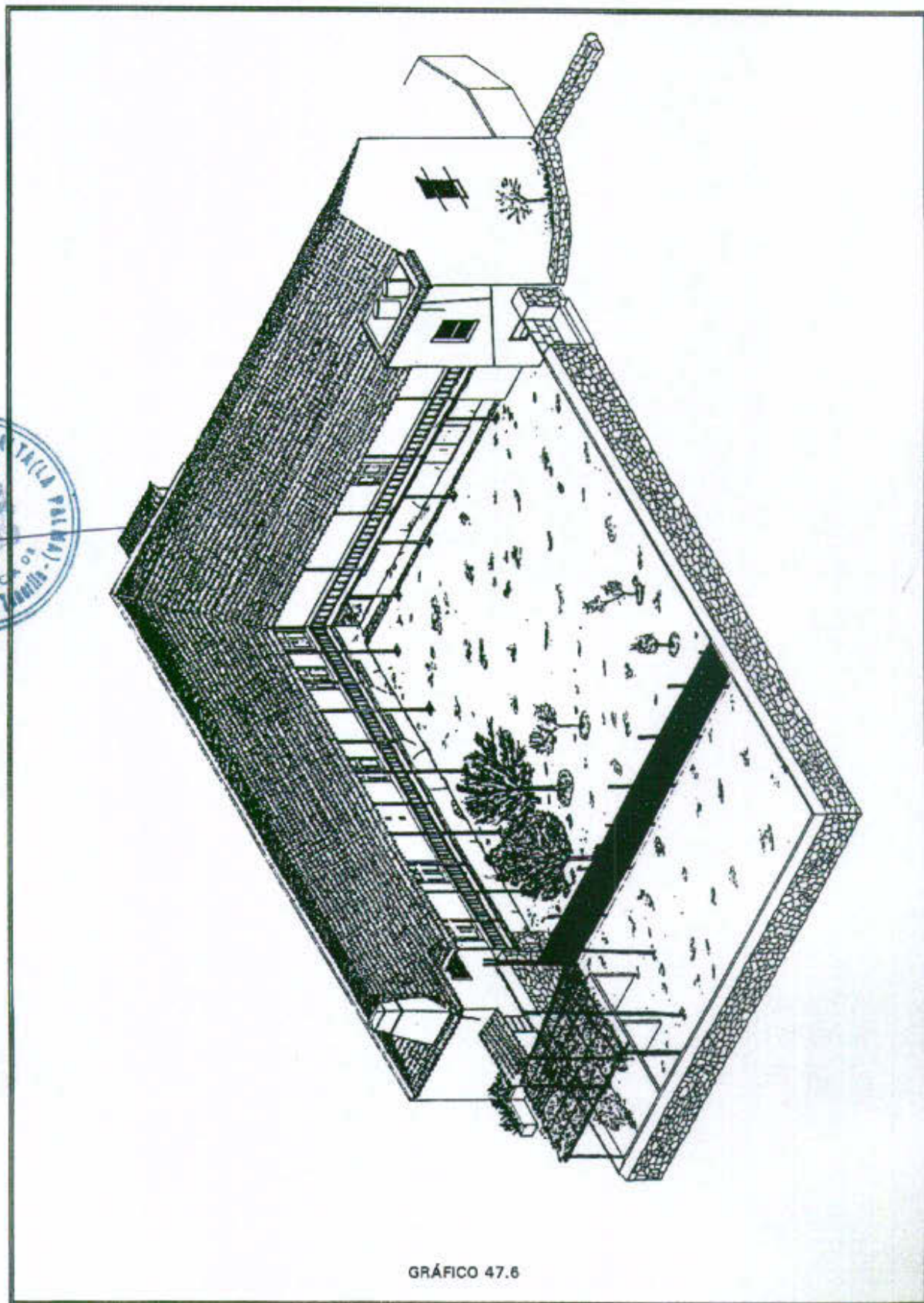


GRÁFICO 47.6



PLAN GENERAL DE ORDENACIÓN
DE BREÑA ALTA.

CATÁLOGO DE ELEMENTOS PROTEGIDOS



47.1 - Vista general de la edificación desde el Sur-Este



47.2 - Vista parcial del patio en "L"