

AYUNTAMIENTO DE BRENA ALTA
CATÁLOGO DE ELEMENTOS PROTEGIDOS

NÚCLEO: LA CUESTA - BUENAVISTA

<p>Nº</p>	<p>Nº DE FICHA EDIFICIO CATALOGADO</p>
-----------	--



86
 ESCALA: 1 / 5.000



PLAN GENERAL DE ORDENACIÓN
DE BREÑA ALTA.

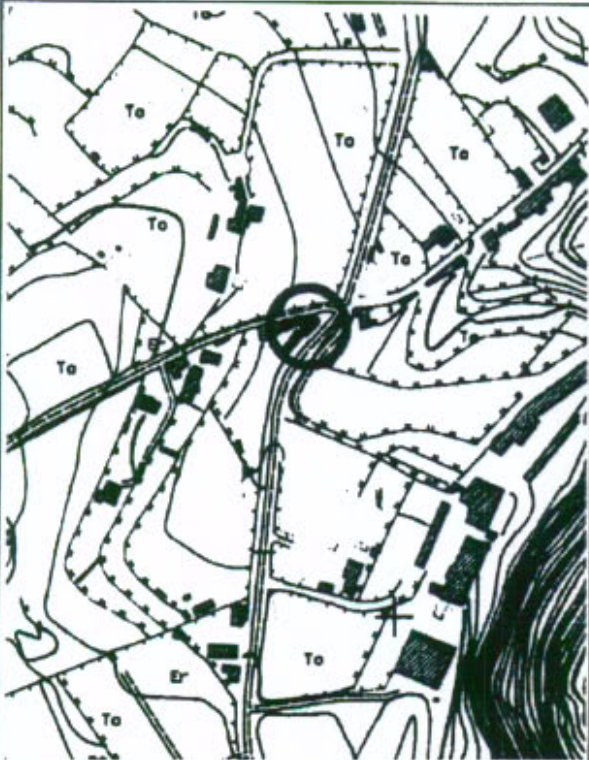

CATÁLOGO DE ELEMENTOS PROTEGIDOS

ELEM. CATALOGADO	CASA DE D. RAÚL, EN "LA ESTRELLA"	Nº 5
Dir. Postal: CL LA CUESTA DIS, 32	Propietario: FRANCISCO BETHENCOUR, MARÍA	
Referencia Catastral: 0019008-00BS27F		

CARACTERÍSTICAS	
Tipo Edificatorio: ARQUITECTURA DOMÉSTICA: CASA ALPENDRE	
Tipo de Fachada: TRADICIONAL	
Sistema Constructivo: Una planta. Muros de carga de bloque macizo de hormigón. Cubierta plana. Puertas y ventanas de guillotina, de tipo tradicional, en madera de tea pintada, con metopas acristaladas, y rematadas con frontón superior fijo con metopas acristaladas, en arco rebajado. La galería exterior se conforma con arquería rebajada sobre pies derechos de gran esbelted, de madera de tea tallada y pintada sobre zapatas de piedra basáltica tallada, y adornos de estrellas en los riñones de los arcos.	
Uso Actual: VIVIENDA	Estado de Conservación: BUENO

CATÁLOGO	
Nivel de Protección: NIVEL 2	Intervenciones Permitidas: Según Ordenanzas. Artículo 3.
Interés: El conjunto edificado presenta las características formales de la arquitectura tradicional, así como los elementos constructivos que definen su tipología.	
Observaciones:	



SITUACIÓN	Escala: 1/5.000	FOTOGRAFÍA
		



PLAN GENERAL DE ORDENACIÓN
DE BREÑA ALTA.

CATÁLOGO DE ELEMENTOS PROTEGIDOS

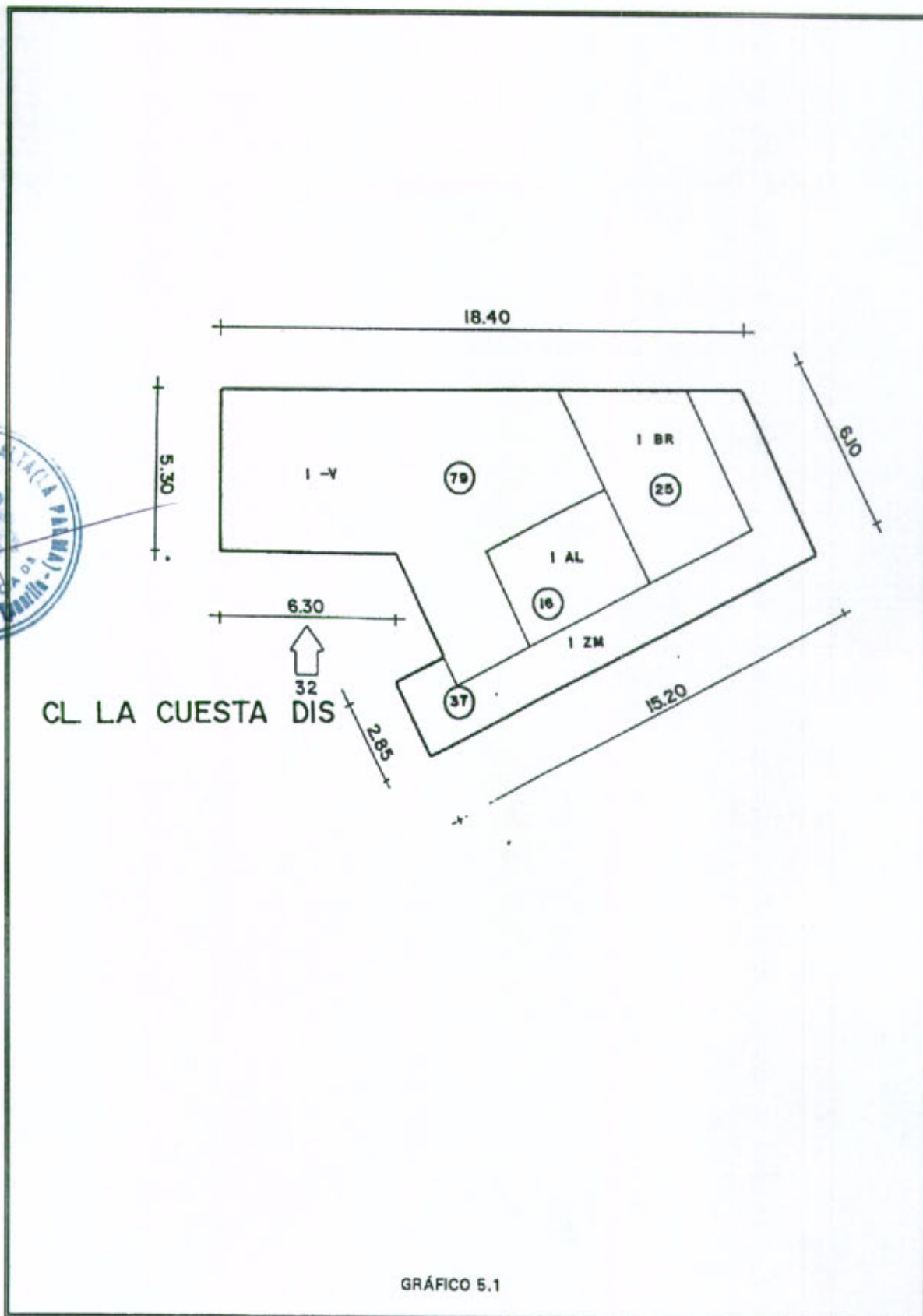
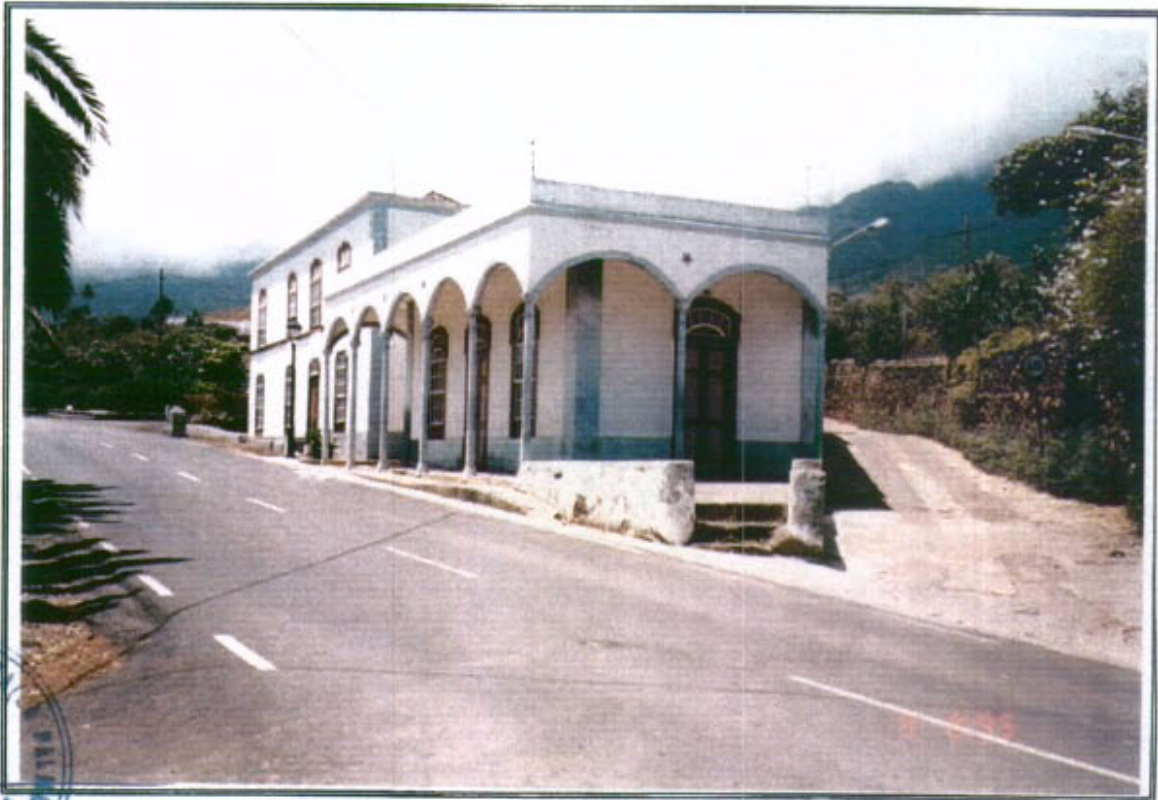


GRÁFICO 5.1



PLAN GENERAL DE ORDENACIÓN
DE BREÑA ALTA.

CATÁLOGO DE ELEMENTOS PROTEGIDOS



5.1 - Vista general de la edificación en sus fachadas Norte y Sur



5.2 - Detalle del alpendre en su fachada Este



CATÁLOGO DE ELEMENTOS PROTEGIDOS



5.3 - Detalle de carpintería exterior en fachada Este



PLAN GENERAL DE ORDENACIÓN
DE BREÑA ALTA.

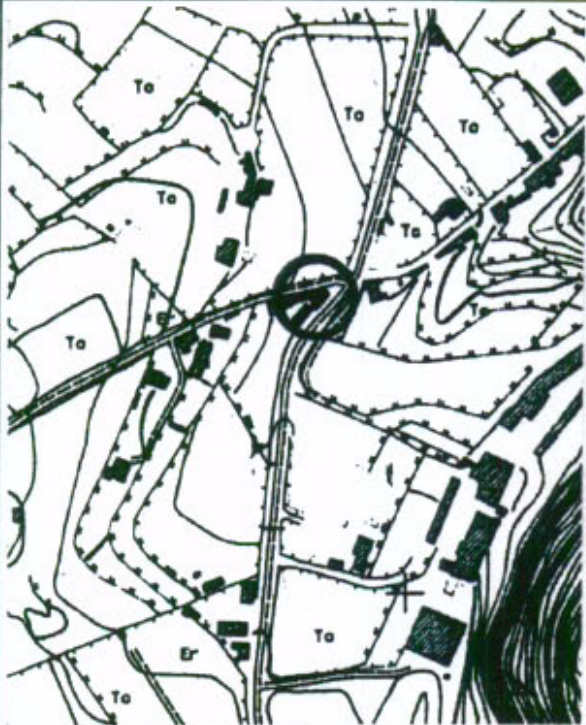

CATÁLOGO DE ELEMENTOS PROTEGIDOS

ELEM. CATALOGADO	CASA BETHENCOURT CONCEPCIÓN (JUNTO A LA DE "LA ESTRELLA")	Nº 6
Dir. Postal: CL LA CUESTA DIS, 33	Propietario: BETHENCOURT CONCEPCIÓN, FRANCISCO	
Referencia Catastral: 0019011 - 00BS27F		

CARACTERÍSTICAS	
Tipo Edificatorio: ARQUITECTURA DOMÉSTICA: CASA DE CAMPO	
Tipo de Fachada: TRADICIONAL	
Sistema Constructivo: Una planta. Muros de carga de bloque macizo de hormigón. Cubierta tradicional, con pares, durmientes y entablonado de madera de tea, rematada en peto de fábrica de bloque con teja vuelta y que conforma canalón oculto en el encuentro con el faldón de la cubierta. Puertas y ventanas de guillotina, de tipo tradicional, en madera de tea pintada, con metopas acristaladas, y rematadas con frontón superior fijo con metopas acristaladas.	
Uso Actual: VIVIENDA	Estado de Conservación: BUENO

CATÁLOGO	
Nivel de Protección: NIVEL 2	Intervenciones Permitidas: Según Ordenanzas. Artículo 3.
Interés: El conjunto edificado mantiene las características formales de la arquitectura tradicional.	
Observaciones:	



SITUACIÓN	Escala: 1/5.000	FOTOGRAFÍA
		



PLAN GENERAL DE ORDENACIÓN
DE BREÑA ALTA.



CATÁLOGO DE ELEMENTOS PROTEGIDOS

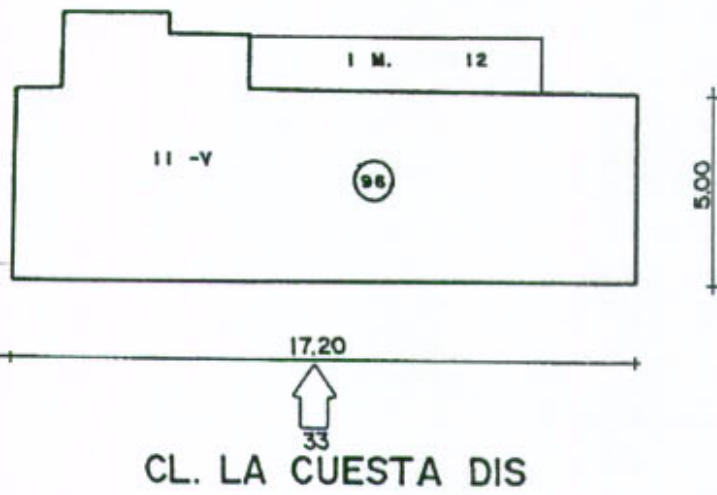


GRÁFICO 6.1



PLAN GENERAL DE ORDENACIÓN
DE BREÑA ALTA.



CATÁLOGO DE ELEMENTOS PROTEGIDOS



6.1 - Vista general de la edificación desde su fachada Sureste



6.2 - Vista general de la edificación desde su fachada Noreste



PLAN GENERAL DE ORDENACIÓN
DE BREÑA ALTA.



CATÁLOGO DE ELEMENTOS PROTEGIDOS



6.3 - Detalle de carpintería exterior en fachada Este



PLAN GENERAL DE ORDENACIÓN DE BREÑA ALTA.

CATÁLOGO DE ELEMENTOS PROTEGIDOS

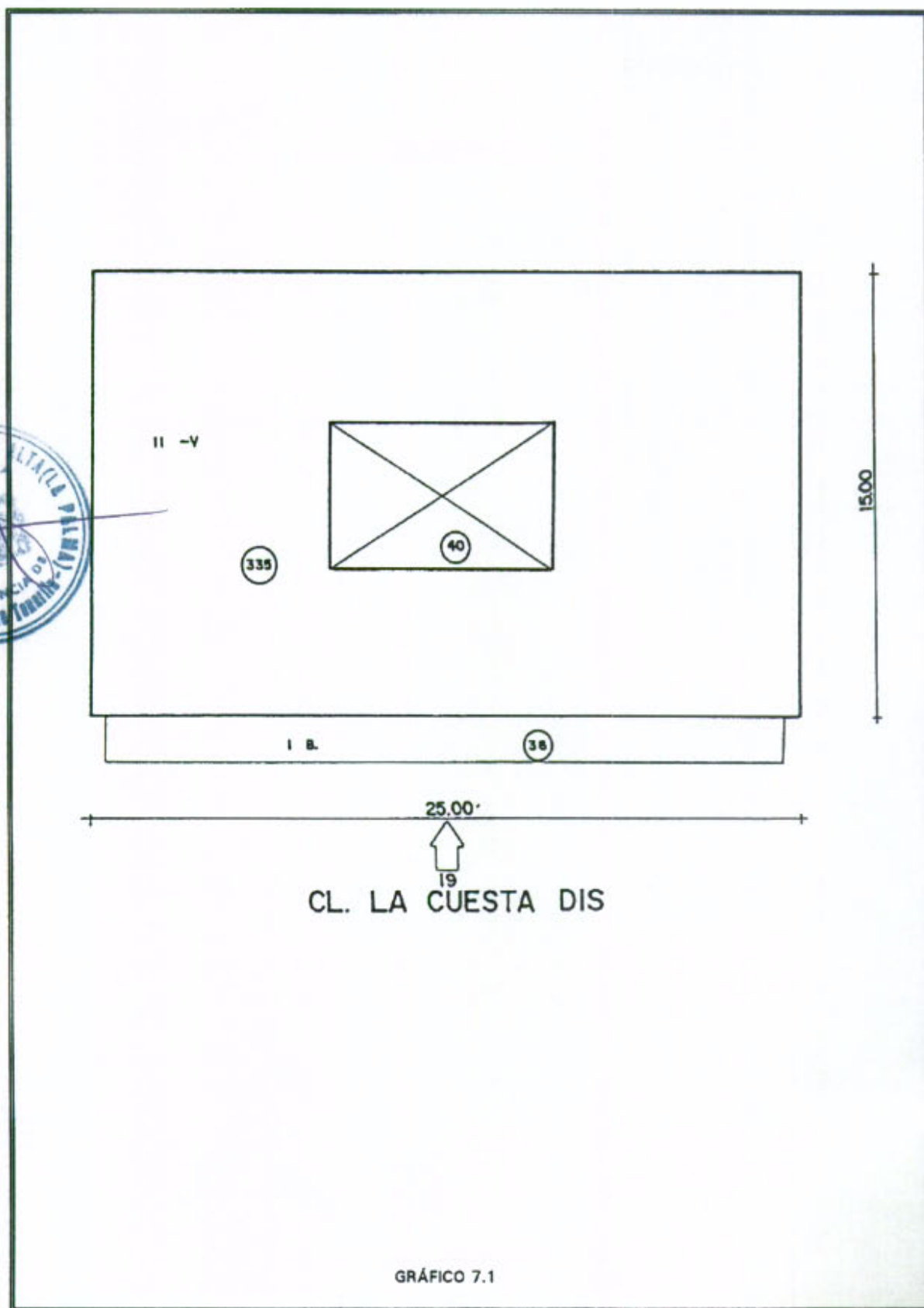


GRÁFICO 7.1



PLAN GENERAL DE ORDENACIÓN
DE BREÑA ALTA.

CATÁLOGO DE ELEMENTOS PROTEGIDOS

ELEM. CATALOGADO	CASA DE D. ALBERTO LUGO RODRIGUEZ	Nº 7
Dir. Postal: CL LA CUESTA DIS, 19	Propietario: RODRIGUEZ HERNANDEZ, MARÍA	
Referencia Catastral: 0019018-00BS27F		

CARACTERÍSTICAS	
Tipo Edificatorio: ARQUITECTURA DOMÉSTICA: CASA DE CAMPO AISLADA, CON PATIO.	
Tipo de Fachada: TRADICIONAL	
Sistema Constructivo: Dos plantas. Muros de carga con piedra natural y barro. Cubierta tradicional, con pares, entablonado y durmientes de madera de tea, y teja cerámica curva. Puertas y ventanas de guillotina, de tipo tradicional, en madera de tea pintada.	
Uso Actual: VIVIENDA	Estado de Conservación: BUENO

CATÁLOGO	
Nivel de Protección: NIVEL 1	Intervenciones Permitidas: Según Ordenanzas Artículo 2
Interés: Ejemplo de casa de campo tradicional, de gran interés tipológico, formal y constructivo. Escalera interior de 2 tramos, con pavimento y arcos en entrada y desembarco en planta alta de piedra tallada con molduras. Pavimentos en patios con piedra de callado y losas talladas, formando dibujos tradicionales. Balconada hacia el sur de tipo tradicional en madera de tea pintada.	
Observaciones: Se encuentra en perfecto estado de conservación, presentando especial interés desde el punto de vista formal y constructivo, las carpintería tanto de armar como de taller, la cerrajería y la cantería.	



SITUACIÓN	Escala: 1/5.000	FOTOGRAFÍA



PLAN GENERAL DE ORDENACIÓN
DE BREÑA ALTA.



CATÁLOGO DE ELEMENTOS PROTEGIDOS



7.1 - Vista general desde La Concepción



7.2 - Vista fachada Sur



PLAN GENERAL DE ORDENACIÓN
DE BREÑA ALTA.

CATÁLOGO DE ELEMENTOS PROTEGIDOS



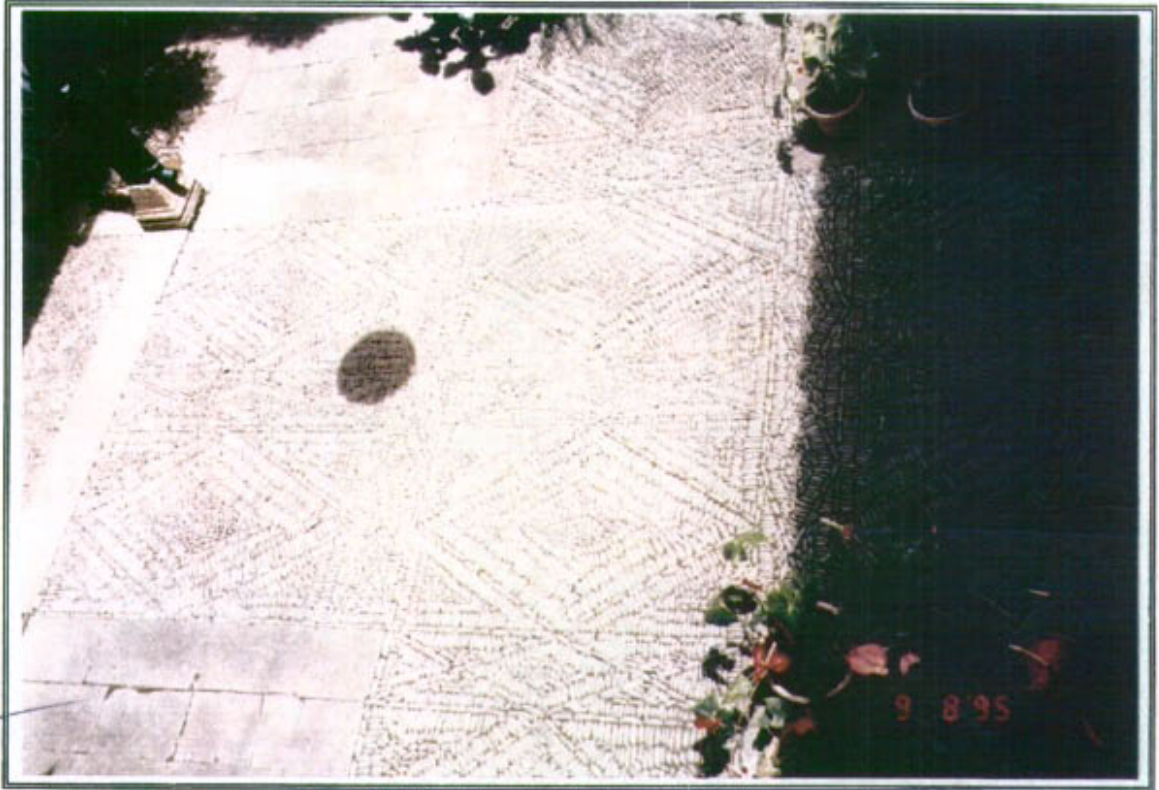
7.3 - Detalle patio interior. Detalle galería tradicional



PLAN GENERAL DE ORDENACIÓN
DE BREÑA ALTA.



CATÁLOGO DE ELEMENTOS PROTEGIDOS



7.4 - Detalle empedrado patio interior



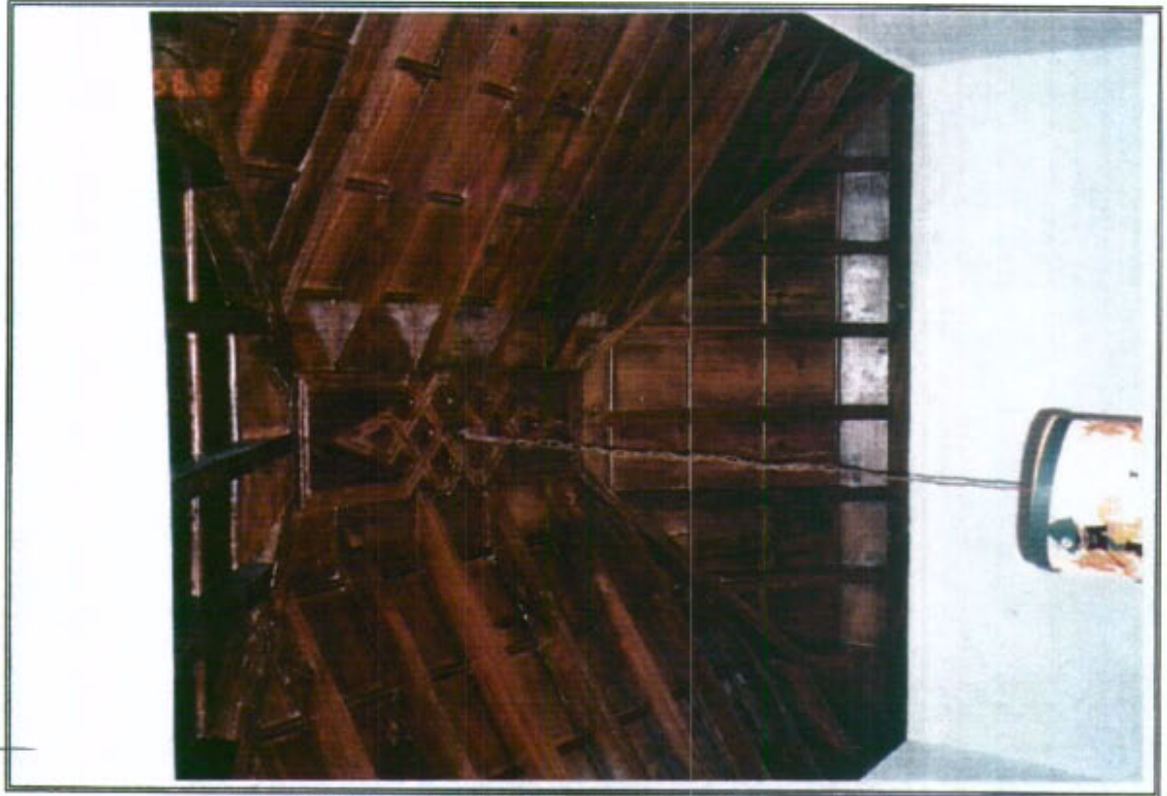
7.5 - Detalle estructura entablado planta superior



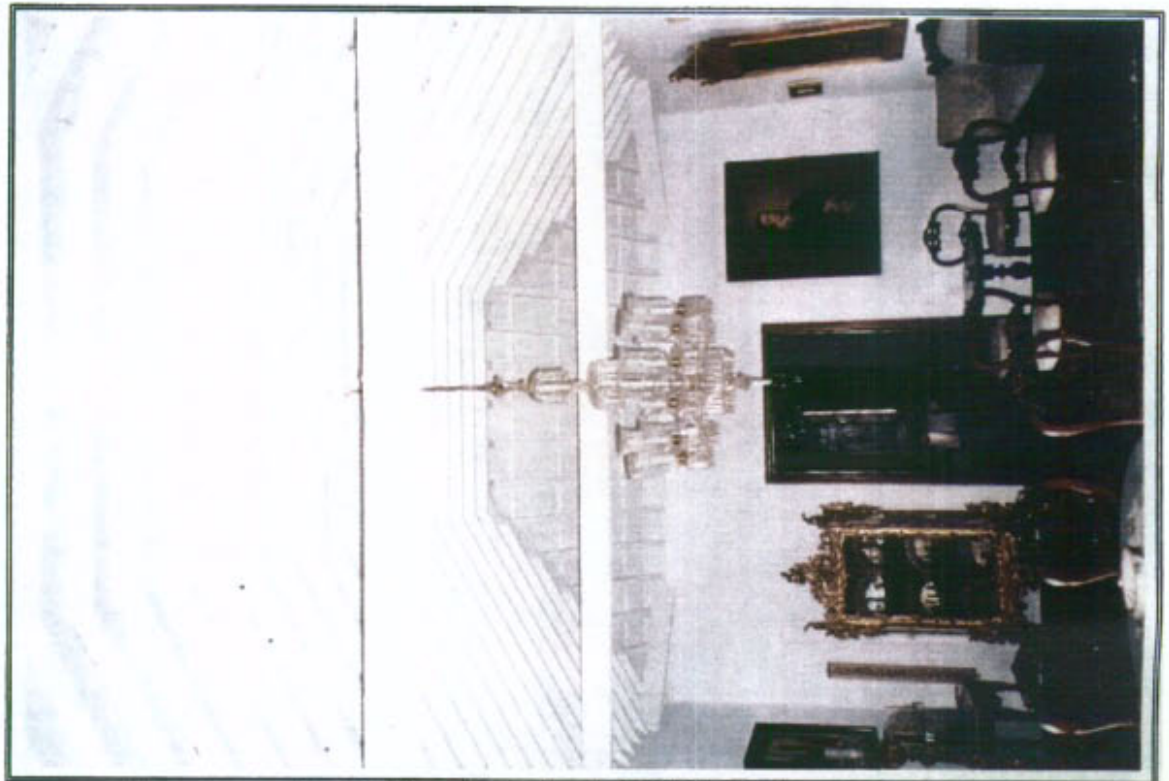
PLAN GENERAL DE ORDENACIÓN DE BREÑA ALTA.



CATÁLOGO DE ELEMENTOS PROTEGIDOS



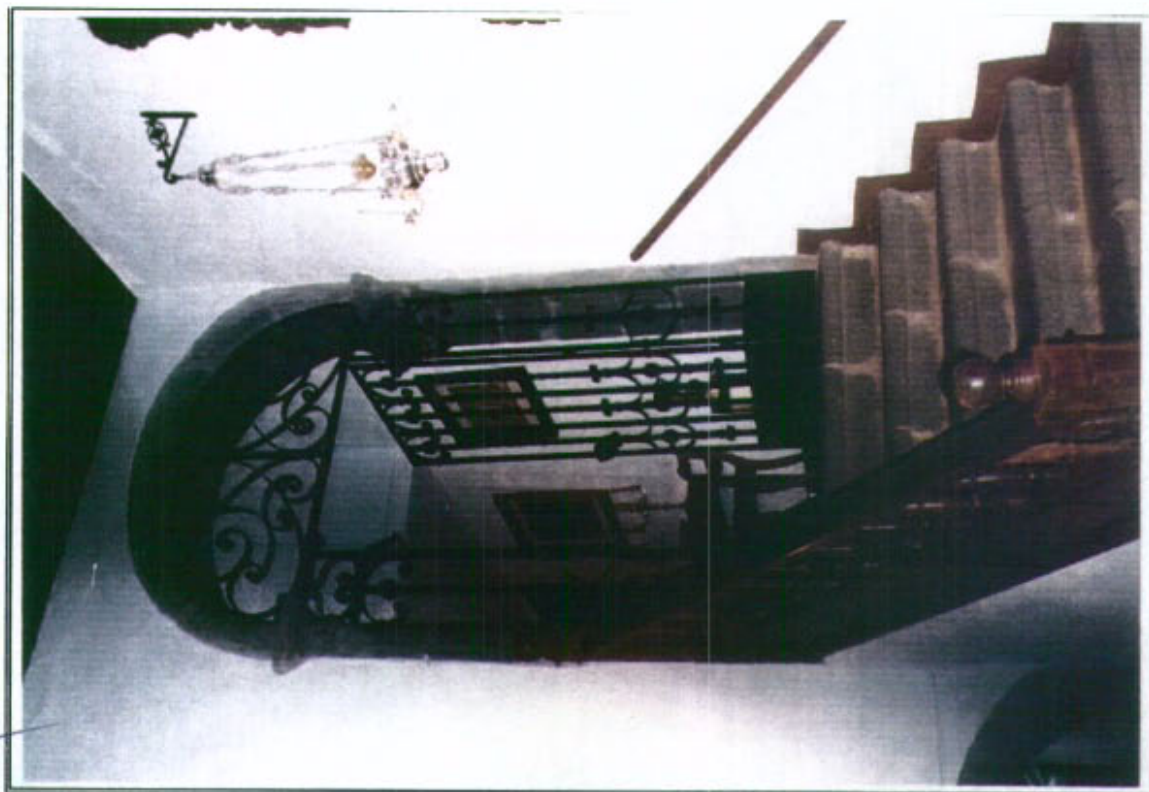
7.6 - Detalle estructura interior, cubierta tradicional con laceria



7.7 - Detalle estructura interior, cubierta tradicional



CATÁLOGO DE ELEMENTOS PROTEGIDOS



7.8 - Detalle escalera y arco interior de acceso a planta superior desde el patio



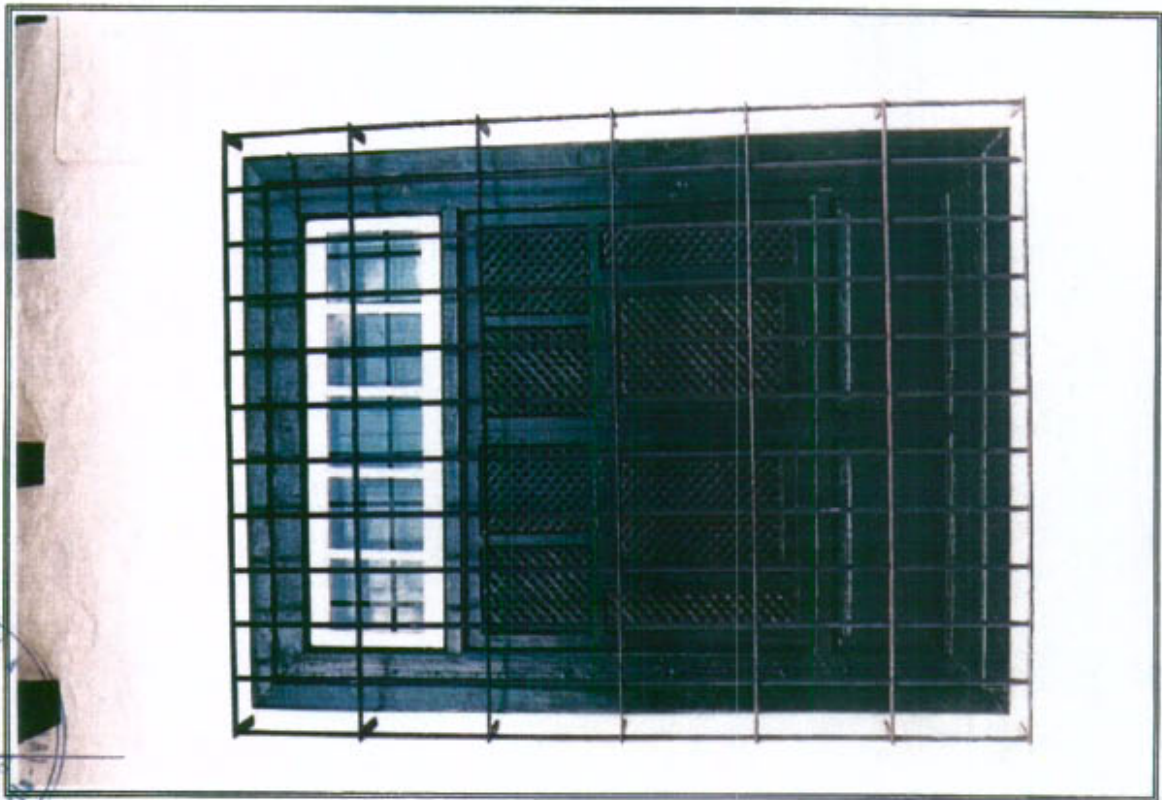
7.9 - Detalle galería tradicional, planta superior



PLAN GENERAL DE ORDENACIÓN
DE BREÑA ALTA.



CATÁLOGO DE ELEMENTOS PROTEGIDOS



7.10 - Detalle exterior ventana tradicional



7.11 - Detalle interior ventana tradicional



CATÁLOGO DE ELEMENTOS PROTEGIDOS



7.12 - Detalle acceso principal. Galería fachada Sur



7.13 - Detalle cerrajería entrada principal



PLAN GENERAL DE ORDENACIÓN
DE BREÑA ALTA.



CATÁLOGO DE ELEMENTOS PROTEGIDOS

ELEM. CATALOGADO	PORTADA CASA DE D. ALBERTO LUGO RGUEZ.	Nº 8
Dir. Postal: CL LA CUESTA DIS, 19	Propietario: RODRÍGUEZ HERNÁNDEZ, MARÍA	
Referencia Catastral: 0019018-00BS27F		

CARACTERÍSTICAS	
Tipo Edificatorio: PORTADA DE CASA DE CAMPO AISLADA CON PATIO	
Tipo de Fachada: TRADICIONAL	
Sistema Constructivo: Muros de carga de mampostería de piedra natural y barro, revestido con mortero de cal. Tipo almenado con cuerpo central rematado con cruz de madera de tea pintada y cuerpos laterales en pirámides de base cuadrada. Carpintería de madera de tea pintada. Remate superior de piedra basáltica labrada.	
Uso Actual: PORTADA	Estado de Conservación: BUENO

CATÁLOGO	
Nivel de Protección: NIVEL 1	Intervenciones Permitidas: Según Ordenanzas Artículo 2
Interés: Ejemplo de Portada de Casa de Campo tradicional almenada, de gran interés tipológico, formal y constructivo.	
Observaciones: Se encuentra en perfecto estado de conservación, presentando especial interés desde el punto de vista formal y constructivo.	



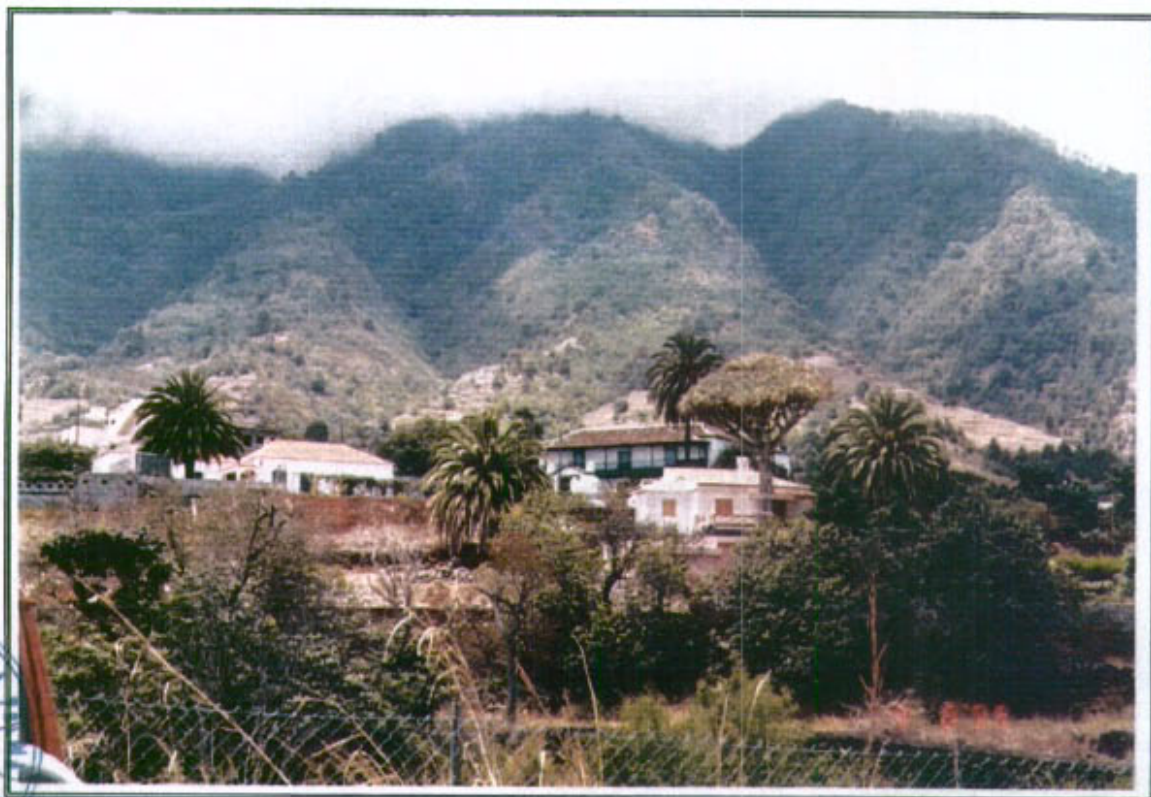
SITUACIÓN	Escala: 1/5.000	FOTOGRAFÍA



PLAN GENERAL DE ORDENACIÓN
DE BREÑA ALTA.



CATÁLOGO DE ELEMENTOS PROTEGIDOS



8.1 - Vista general fachada Sur



8.2 - Vista de portada y rampa de acceso desde el Camino Real de Las Vueltas



PLAN GENERAL DE ORDENACIÓN
DE BREÑA ALTA.

CATÁLOGO DE ELEMENTOS PROTEGIDOS



8.3 - Vista interior puerta de acceso. Detalle de carpintería



PLAN GENERAL DE ORDENACIÓN
DE BREÑA ALTA.

CATÁLOGO DE ELEMENTOS PROTEGIDOS

ELEM. CATALOGADO	CASA DE D. ARMANDO YANES	Nº 9
Dir. Postal: CL LA CUESTA DIS, 43	Propietario: YANES CARRILLO, CARLOS	
Referencia Catastral: 0019021-00BS27F		

CARACTERÍSTICAS	
Tipo Edificatorio: ARQUITECTURA DOMÉSTICA: HACIENDA DE CAMPO	
Tipo de Fachada: TRADICIONAL	
Sistema Constructivo: Una planta. Muros de carga de bloque de hormigón macizo. Cubiertas inclinadas a cuatro aguas con falsos techos de diferentes tratamientos, y teja cerámica plana (francesa). Puertas y ventanas de guillotina, de madera de riga pintada, con metopas macizas y acristaladas. Pavimentos de baldosa hidráulica coloreada, formando numerosas composiciones.	
Uso Actual: VIVIENDA	Estado de Conservación: MALO

CATÁLOGO	
Nivel de Protección: NIVEL 2	Intervenciones Permitidas: Según Ordenanzas. Artículo 3.
Interés: A pesar de los cuerpos laterales añadidos al edificio original, se mantienen las características formales de la arquitectura tradicional y ecléctica.	
Observaciones:	



SITUACIÓN	Escala: 1/5.000	FOTOGRAFÍA



PLAN GENERAL DE ORDENACIÓN DE BREÑA ALTA.



CATÁLOGO DE ELEMENTOS PROTEGIDOS

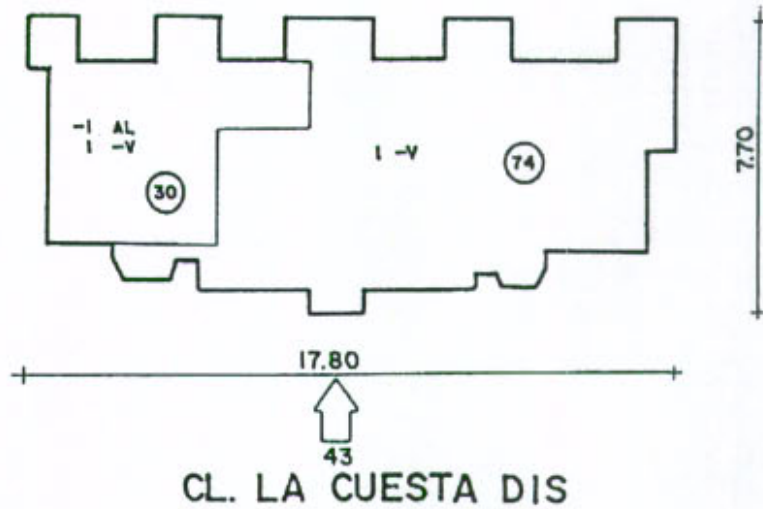


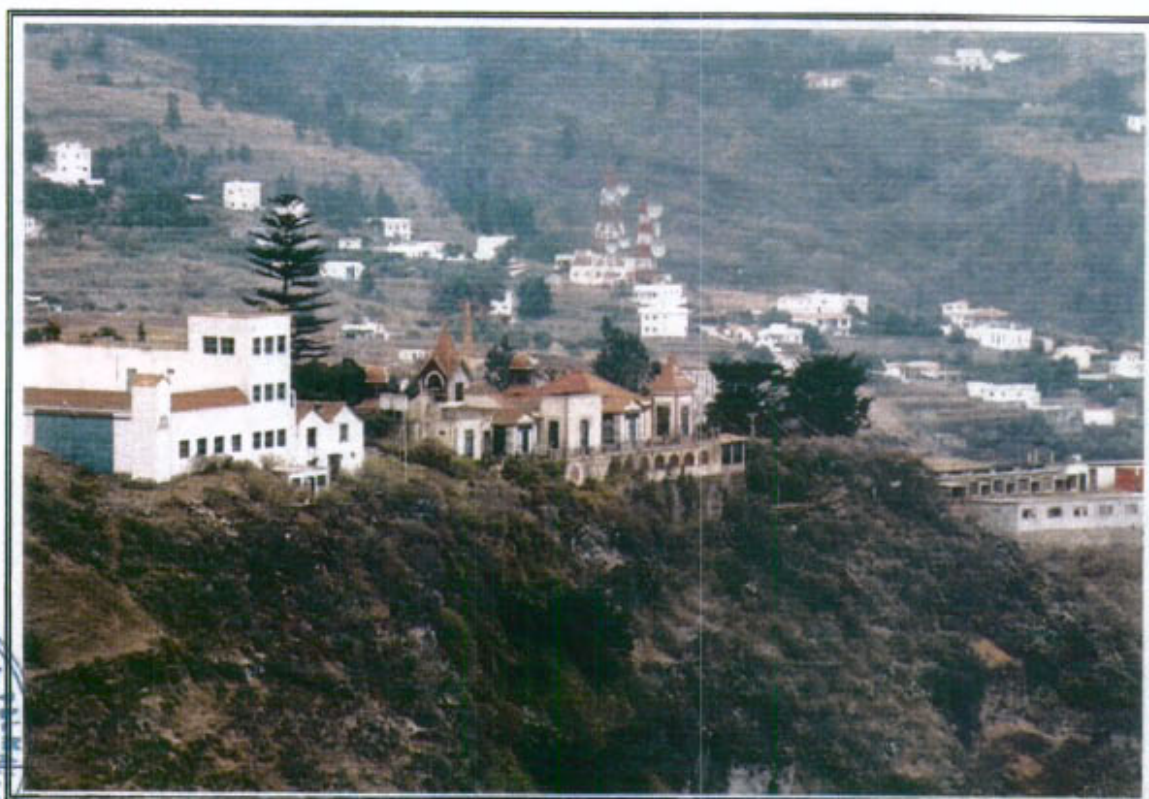
GRÁFICO 9.1



PLAN GENERAL DE ORDENACIÓN DE BREÑA ALTA.



CATÁLOGO DE ELEMENTOS PROTEGIDOS



9.1 - Vista general desde de La Concepción



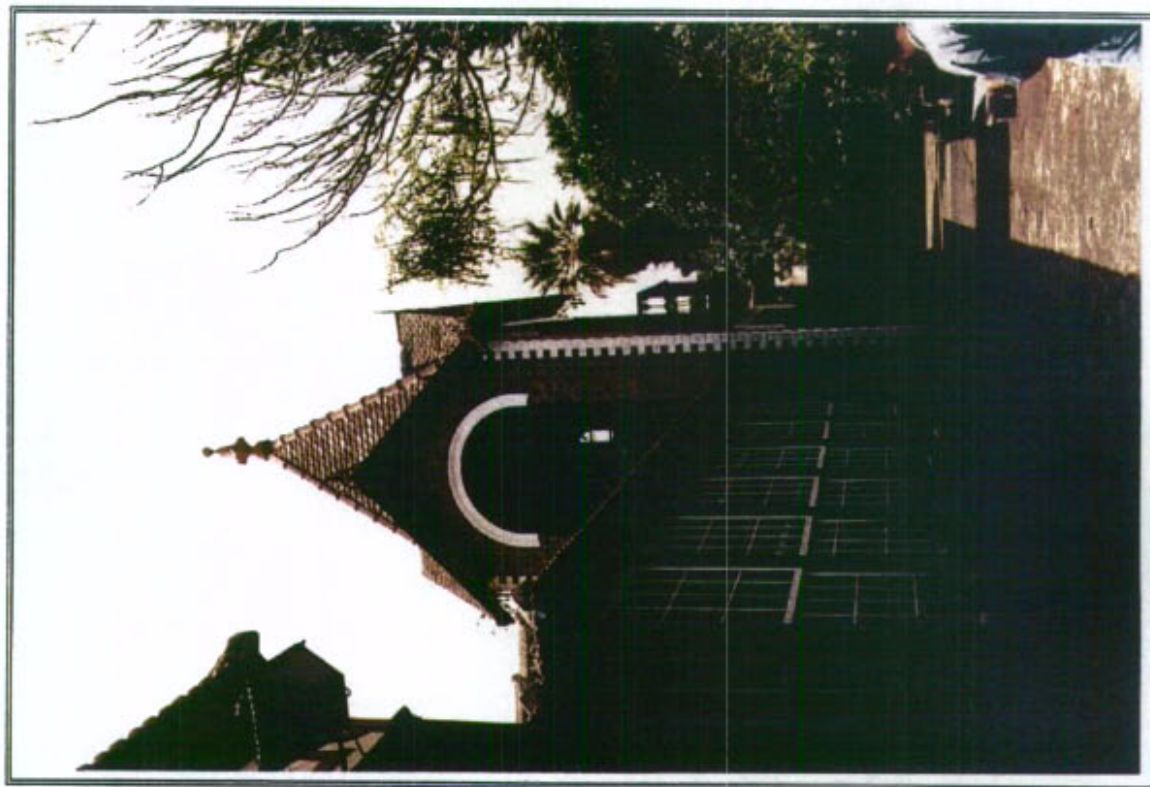
9.2 - Detalle fachada Almacén y Establos



CATÁLOGO DE ELEMENTOS PROTEGIDOS



9.3 - Detalle galería fachada principal



9.4 - Detalle Torre central y Acceso al edificio



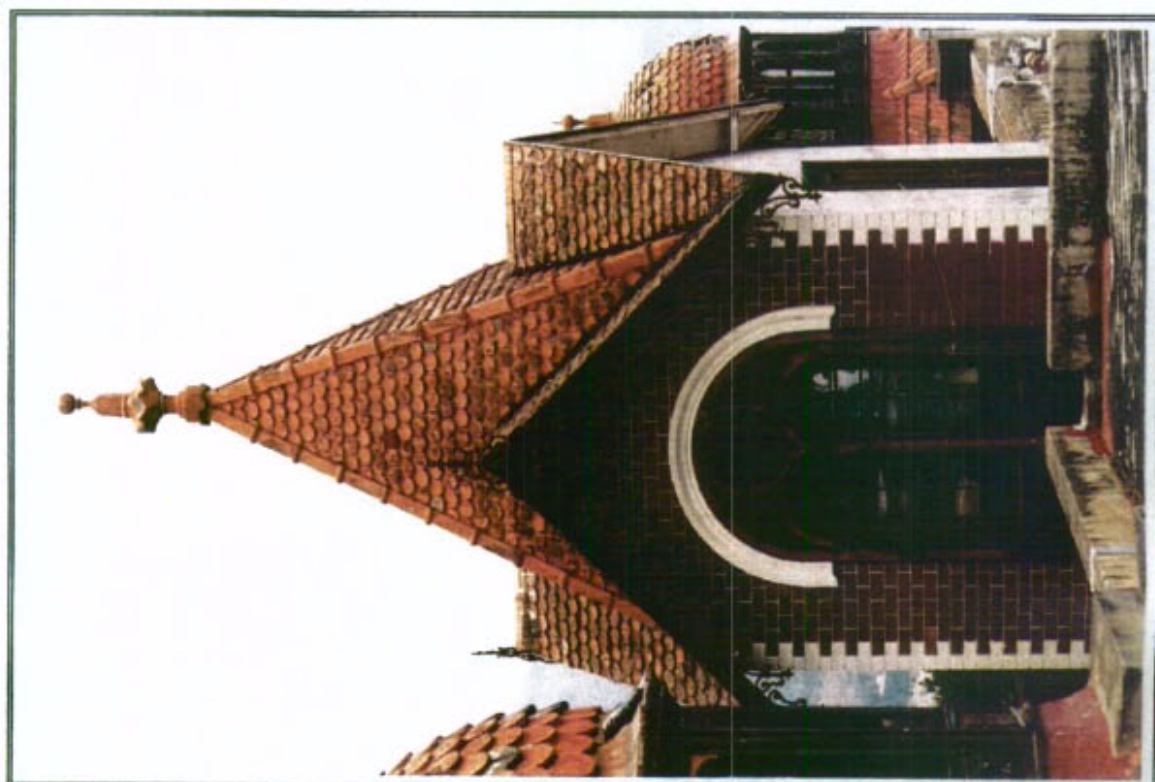
PLAN GENERAL DE ORDENACIÓN DE BREÑA ALTA.



CATÁLOGO DE ELEMENTOS PROTEGIDOS



9.5 - Detalle Torre lateral en fachada principal



9.6 - Detalle Torre central en fachada principal



CATÁLOGO DE ELEMENTOS PROTEGIDOS



9.7 - Vista general de un Ala del edificio en su fachada Norte



9.8 - Vista parcial del jardín de entrada (banco de fábrica y revestimiento cerámico)



PLAN GENERAL DE ORDENACIÓN
DE BREÑA ALTA.



CATÁLOGO DE ELEMENTOS PROTEGIDOS

ELEM. CATALOGADO	CASA OSMUNDA	Nº 10
Dir. Postal: CL BUENAVISTA ABAJO, 133	Propietario: FELIPE DÍAZ, CONSUELO	
Referencia Catastral: 0024024-00BS27F		

CARACTERÍSTICAS
Tipo Edificio: ARQUITECTURA DOMÉSTICA: CASA ALPENDRE
Tipo de Fachada: TRADICIONAL
Sistema Constructivo: Una planta. Paredes de carga con bloque de hormigón macizo. Cubierta tradicional, con pares, entablonado y durmientes en madera de tea, y teja cerámica plana (francesa). Puertas y ventanas de guillotina, de tipo tradicional, con metopas acristaladas, en madera de tea pintada.
Uso Actual: VENTA / BAR / VIVIENDA
Estado de Conservación: BUENO

CATÁLOGO	
Nivel de Protección: NIVEL 2	Intervenciones Permitidas: Según Ordenanzas Artº 3
Interés: Tipología tradicional de edificaciones situadas a borde de camino y uso principal como Venta.	
Observaciones: Se sitúa en una de las zonas más características del Municipio de Breña Alta, en el cruce de caminos de La Concepción.	



SITUACIÓN	Escala: 1/5.000	FOTOGRAFÍA



PLAN GENERAL DE ORDENACIÓN DE BREÑA ALTA.



CATÁLOGO DE ELEMENTOS PROTEGIDOS

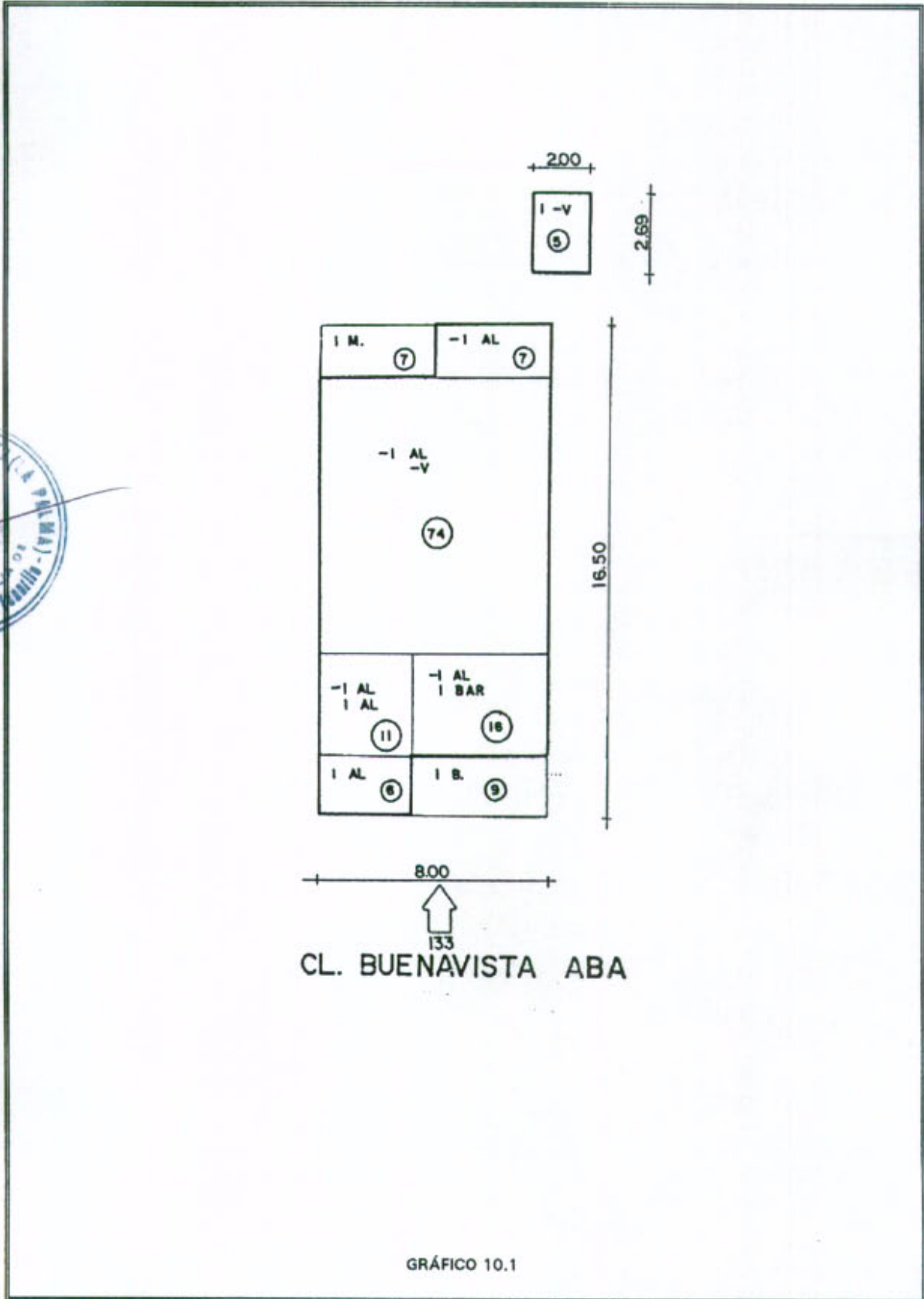


GRÁFICO 10.1



PLAN GENERAL DE ORDENACIÓN DE BREÑA ALTA.



CATÁLOGO DE ELEMENTOS PROTEGIDOS



10.1- Vista general



10.2- Detalle del alpendre



PLAN GENERAL DE ORDENACIÓN
DE BREÑA ALTA.



CATÁLOGO DE ELEMENTOS PROTEGIDOS



10.3- Detalle del alpendre



PLAN GENERAL DE ORDENACIÓN
DE BREÑA ALTA.



CATÁLOGO DE ELEMENTOS PROTEGIDOS

ELEM. CATALOGADO	PORTADA CASA ACIEGO DE MENDOZA	Nº 11
Dir. Postal: CL LA CUESTA DIS, 2	Propietario: ACIEGO MENDOZA CABRERA, JUAN	
Referencia Catastral: 0024015-00BS27F		

CARACTERÍSTICAS	
Tipo Edificatorio: ARQUITECTURA DOMÉSTICA: PORTADA ALMENADA	
Tipo de Fachada: TRADICIONAL	
Sistema Constructivo: Muros de carga mampostería de piedra natural y barro. Carpintería de madera de tea pintada. Remate almenado con dos piezas de piedra basáltica tallada.	
Uso Actual: ACCESO A FINCA	Estado de Conservación: BUENO

CATÁLOGO	
Nivel de Protección: NIVEL 2	Intervenciones Permitidas: Según Ordenanzas. Artículo 3.
Interés: El elemento arquitectónico mantiene las características formales de la arquitectura tradicional, formando parte de un espacio en La Concepción de gran valor ambiental.	
Observaciones:	



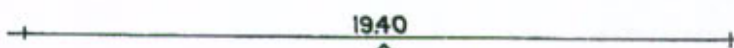
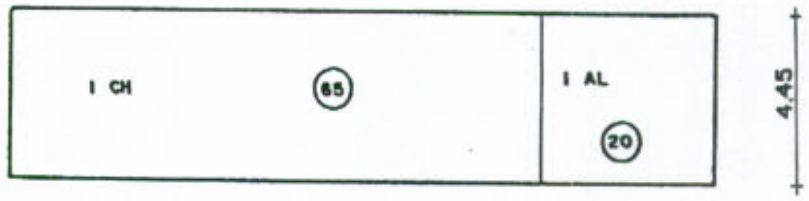
SITUACIÓN	Escala: 1/5.000	FOTOGRAFÍA



PLAN GENERAL DE ORDENACIÓN
DE BREÑA ALTA.



CATÁLOGO DE ELEMENTOS PROTEGIDOS



CL. LA CUESTA DIS

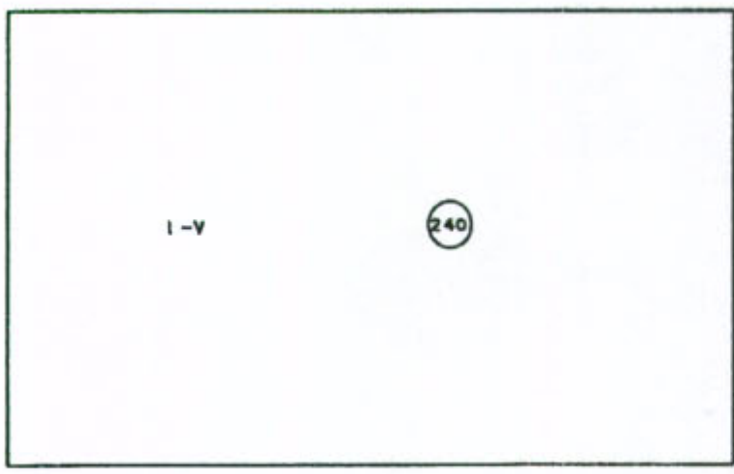


GRÁFICO 11.1



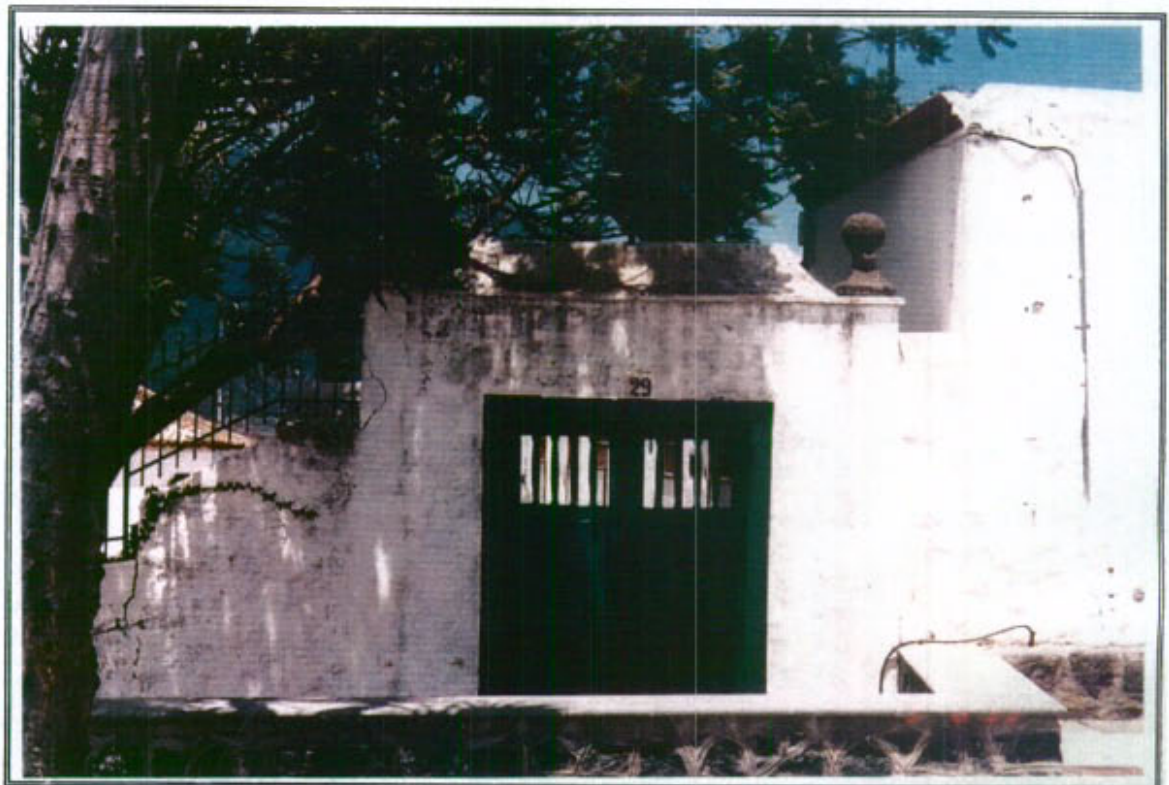
PLAN GENERAL DE ORDENACIÓN DE BREÑA ALTA.



CATÁLOGO DE ELEMENTOS PROTEGIDOS



11.1 - Vista general desde la Plaza de La Concepción



11.2 - Detalle de la Portada y su remate almenado



PLAN GENERAL DE ORDENACIÓN
DE BREÑA ALTA.



CATÁLOGO DE ELEMENTOS PROTEGIDOS

ELEM. CATALOGADO	CASA ACIEGO DE MENDOZA	Nº 12
Dir. Postal: CL LA CUESTA DIS, 2	Propietario: ACIEGO MENDOZA CABRERA, JUAN	
Referencia Catastral: 0024016-00BS27F		

CARACTERÍSTICAS	
Tipo Edificatorio: ARQUITECTURA DOMÉSTICA: CASA DE CAMPO AISLADA	
Tipo de Fachada: TRADICIONAL	
Sistema Constructivo: Una planta. Muros de carga de mampostería de piedra natural y barro. Cubierta plana en el cuerpo central, y tradicional a cuatro aguas en los cuerpos laterales, formada esta última con pares, durmientes y entablonado de madera de tea, y teja cerámica curva. Puertas y ventanas de guillotina, de tipo tradicional, en madera de tea pintada, con metopas acristaladas, y contraventanas interiores en tablero de madera de tea con metopas macizas.	
Uso Actual: VIVIENDA	Estado de Conservación: BUENO

CATÁLOGO	
Nivel de Protección: NIVEL 2	Intervenciones Permitidas: Según Ordenanzas. Artículo 3.
Interés: El edificio mantiene la estructura tipológica y características formales de la arquitectura tradicional.	
Observaciones:	



SITUACIÓN	Escala: 1/5.000	FOTOGRAFÍA



PLAN GENERAL DE ORDENACIÓN
DE BREÑA ALTA.



CATÁLOGO DE ELEMENTOS PROTEGIDOS

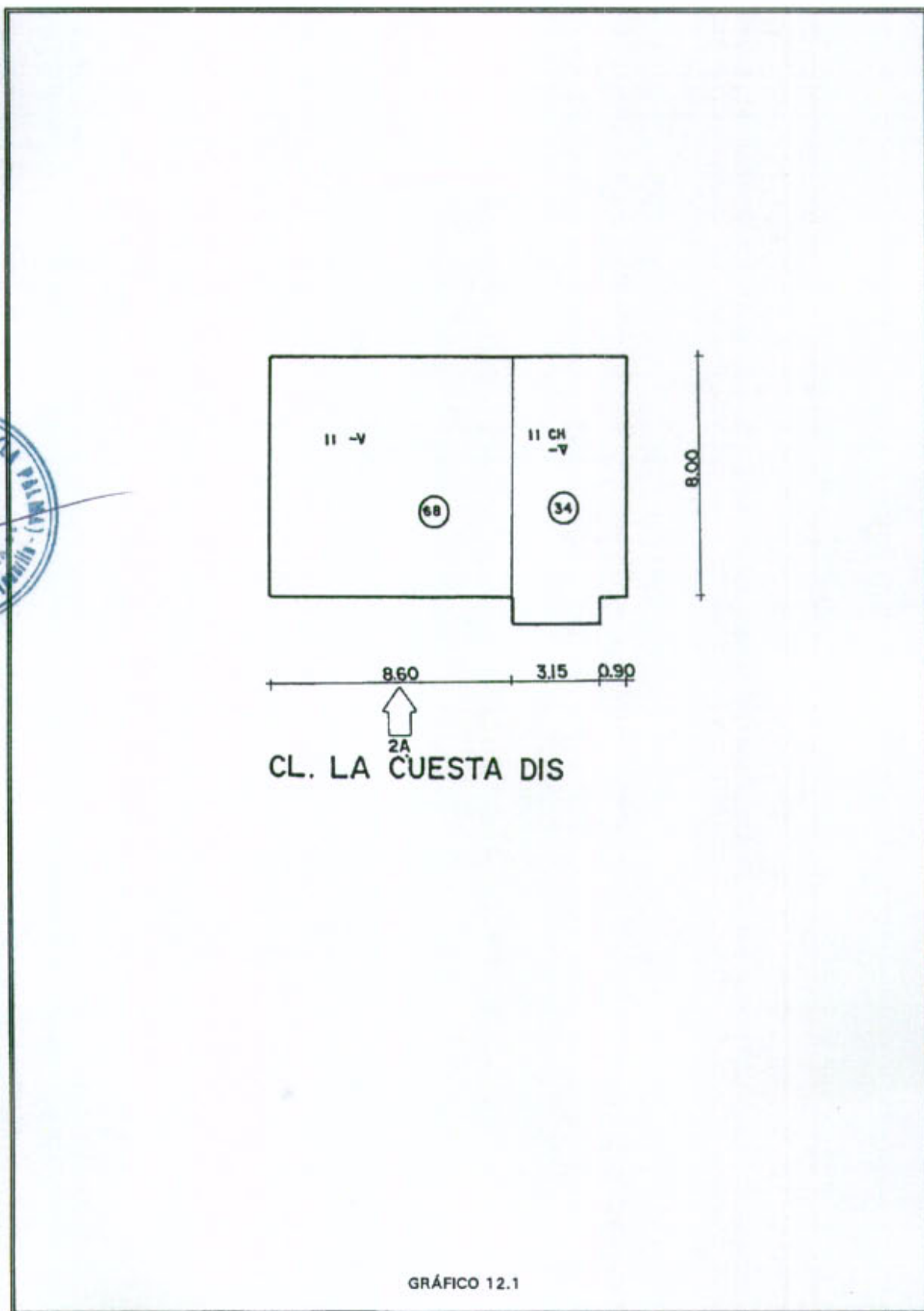


GRÁFICO 12.1



PLAN GENERAL DE ORDENACIÓN
DE BREÑA ALTA.



CATÁLOGO DE ELEMENTOS PROTEGIDOS



12.1 - Vista general de la edificación en sus fachada Oeste



12.2 - Detalle del edificio en su fachada Oeste



PLAN GENERAL DE ORDENACIÓN
DE BREÑA ALTA.

CATÁLOGO DE ELEMENTOS PROTEGIDOS

ELEM. CATALOGADO	CASA DE DÑA. RAFAELA ÁLVAREZ GIL Y HROS.	Nº 13
Dir. Postal: CL BUENAVISTA ARRIBA, 140	Propietario: HERNÁNDEZ ÁLVAREZ, RAFAEL	
Referencia Catastral: 0024022-00BS27F		

CARACTERÍSTICAS	
Tipo Edificatorio: ARQUITECTURA DOMÉSTICA: CASA DE CAMPO AISLADA.	
Tipo de Fachada: REGIONALISMO ECLÉCTICO	
Sistema Constructivo: Una / dos plantas. Muros de carga de bloque macizo de hormigón. Cubierta tradicional de cuatro aguas, con teja cerámica plana (francesa), en la primera crujía y orientación sureste; y plana transitable en el casetón y segunda crujía. Puertas y ventanas de guillotina con metopas acristaladas, de madera de tea pintada. Contraventanas interiores de madera de tea pintada. Acceso desde el camino a Buenavista cubierto por pérgola sobre pilastras, en hormigón, y pavimento adoquinado con piezas labradas de piedra basáltica.	
Uso Actual: VIVIENDA	Estado de Conservación: BUENO

CATÁLOGO	
Nivel de Protección: NIVEL 2	Intervenciones Permitidas: Según Ordenanzas. Artículo 3
Interés: El conjunto edificado presenta las características constructivas y tipológicas representativas de una arquitectura ecléctica, que recoge elementos formales de las construcciones tradicionales.	
Observaciones:	



SITUACIÓN	Escala: 1/5.000	FOTOGRAFÍA



PLAN GENERAL DE ORDENACIÓN
DE BREÑA ALTA.

CATÁLOGO DE ELEMENTOS PROTEGIDOS

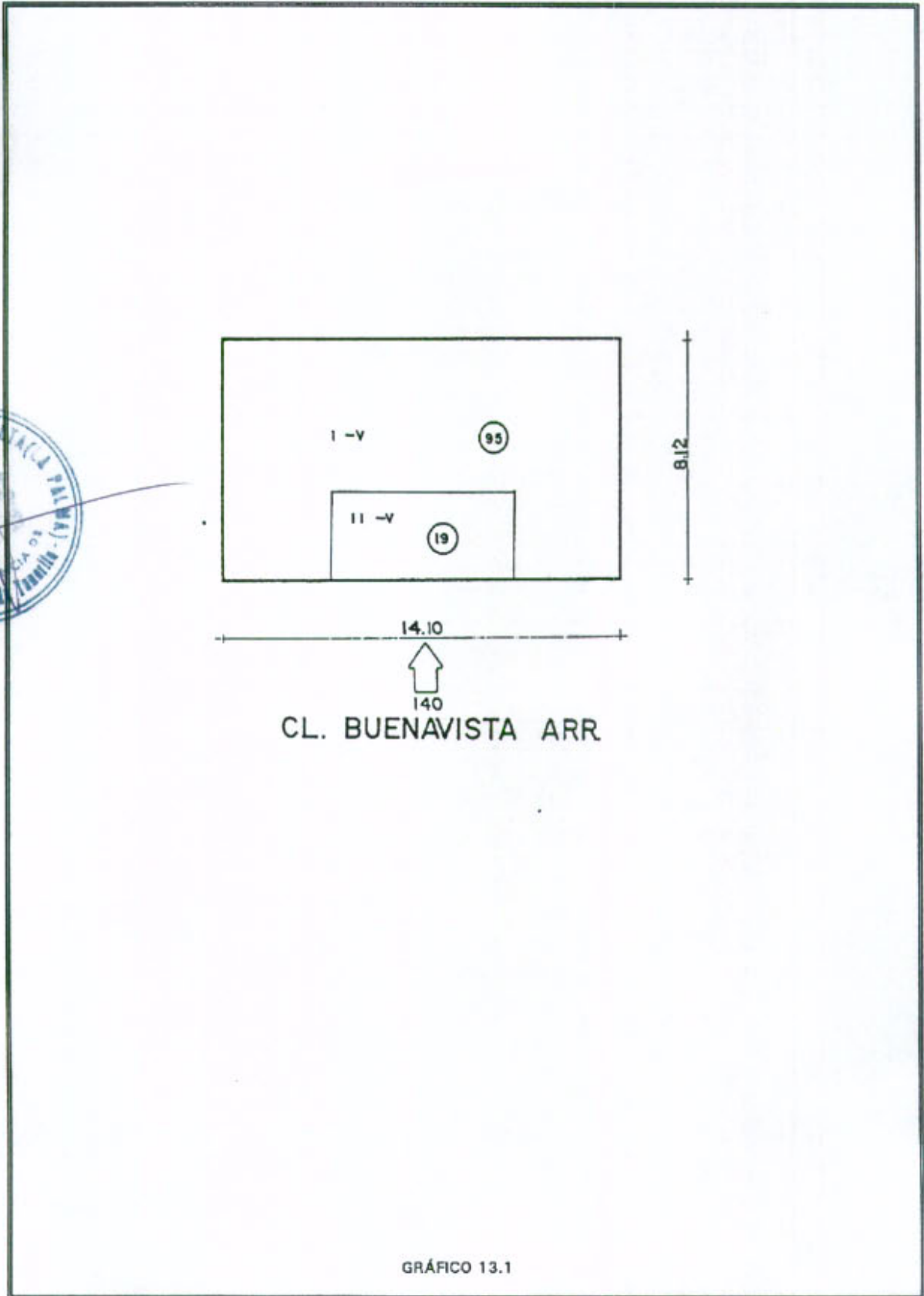


GRÁFICO 13.1



PLAN GENERAL DE ORDENACIÓN DE BREÑA ALTA.



CATÁLOGO DE ELEMENTOS PROTEGIDOS



13.1 - Vista general de la edificación desde el Noreste



13.2 - Vista general de la edificación desde el sureste



CATÁLOGO DE ELEMENTOS PROTEGIDOS



13.3 - Vista parcial de la edificación desde el Norte. Detalle del cenador del jardín



13.4 - Detalle de la pérgola de entrada desde el Norte

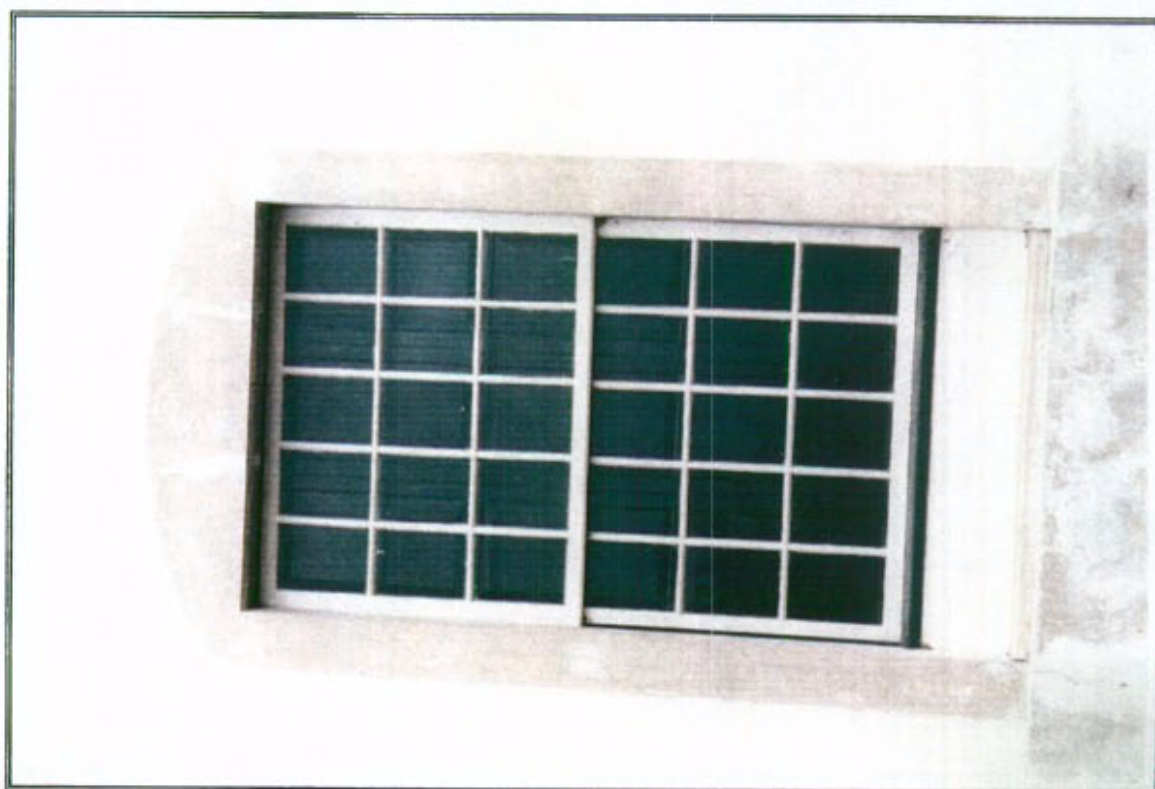


PLAN GENERAL DE ORDENACIÓN
DE BREÑA ALTA.

CATÁLOGO DE ELEMENTOS PROTEGIDOS



13.5 - Detalle del empedrado del paseo de acceso desde el Norte



13.6 - Detalle de carpintería exterior (ventana)



PLAN GENERAL DE ORDENACIÓN
DE BREÑA ALTA.



CATÁLOGO DE ELEMENTOS PROTEGIDOS

ELEM. CATALOGADO	CASA DE D. CONRADO	N° 14
Dir. Postal: CL BUENAVISTA ARRIBA, 142		Propietario: HERNÁNDEZ GUIMERÁ, JORGE JESÚS
Referencia Catastral: 0024013-00BS27F		

CARACTERÍSTICAS	
Tipo Edificatorio: ARQUITECTURA DOMÉSTICA: HACIENDA DE CAMPO	
Tipo de Fachada: TRADICIONAL	
Sistema Constructivo: Una / dos plantas. Muros de carga de mampostería de piedra natural y barro. Cubierta tradicional a cuatro aguas en los cuerpos más antiguos, formada con pares, durmientes y entablonado de madera de tea, y teja cerámica curva. En la ampliación de segunda planta, la cubierta es plana, con acceso desde casetón de escalera, y remate de antepecho con teja vuelta. Puertas y ventanas de guillotina y abatibles, de tipo tradicional, con metopas acristaladas. Galería en planta alta, con balconada formada por faldón de teja tradicional, pies derechos y antepechos de madera de tea pintada, y cerrada con ventanales de guillotina de tipo tradicional.	
Uso Actual: VIVIENDA	Estado de Conservación: BUENO



CATÁLOGO	
Nivel de Protección: NIVEL 2	Intervenciones Permitidas: Según Ordenanzas. Artículo 3.
Interés: Ejemplo de casa de campo tradicional, de gran interés tipológico, formal y constructivo. El conjunto edificado se compone por adosamiento y yuxtaposición de volúmenes independientes, con expresión formal en la configuración de sus cubiertas.	
Observaciones: Es de resaltar el tratamiento de pavimentos de piedra exteriores en el acceso por la fachada Este, y el ajardinamiento existente	

SITUACIÓN	Escala: 1/5.000	FOTOGRAFÍA



PLAN GENERAL DE ORDENACIÓN DE BREÑA ALTA.



CATÁLOGO DE ELEMENTOS PROTEGIDOS

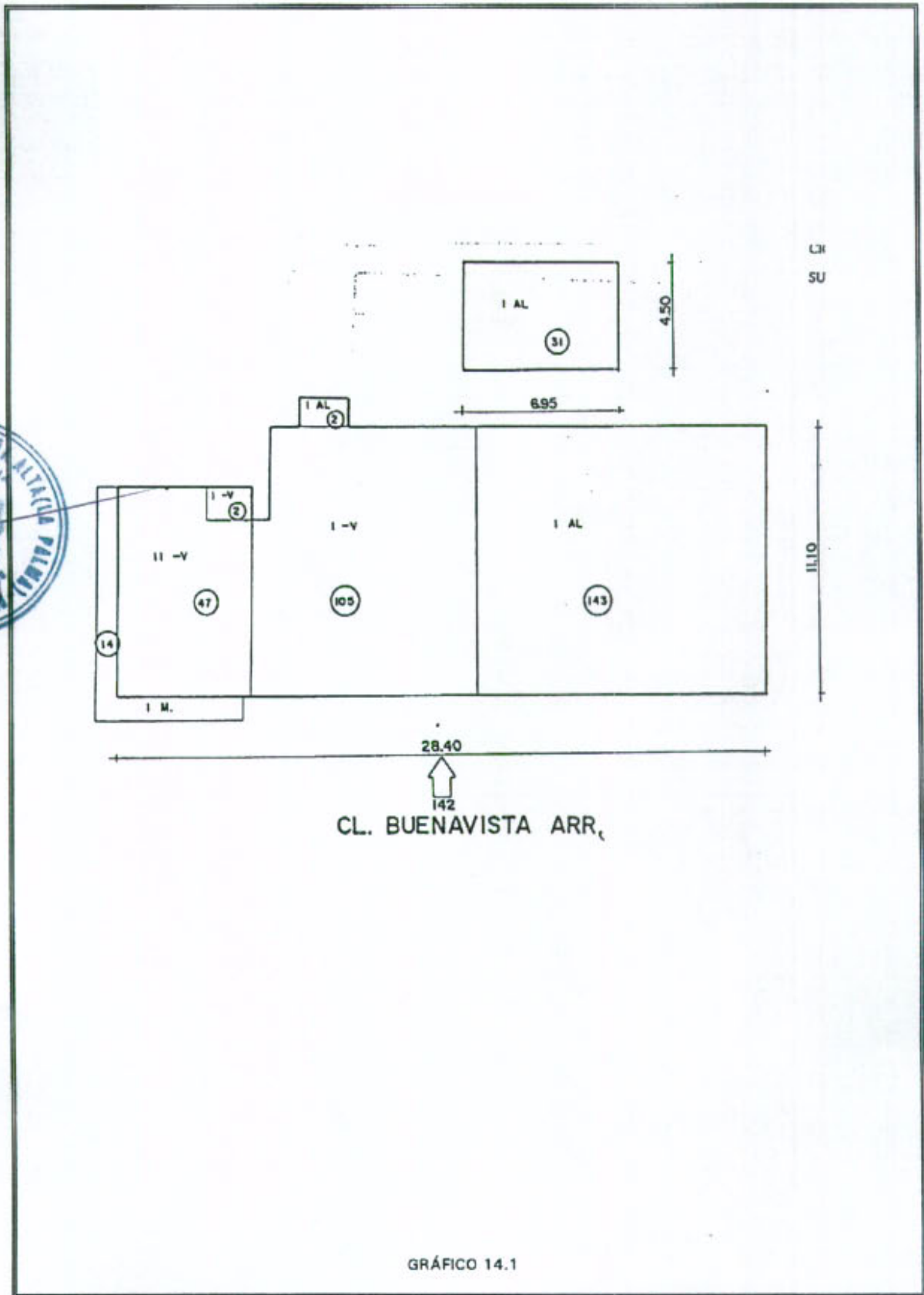


GRÁFICO 14.1



PLAN GENERAL DE ORDENACIÓN DE BREÑA ALTA.



CATÁLOGO DE ELEMENTOS PROTEGIDOS



14.1 - Vista general del edificio desde su fachada Este



14.2 - Vista general del edificio desde su fachada Sur. Detalle de la balconada cerrada



CATÁLOGO DE ELEMENTOS PROTEGIDOS



14.3 - Vista parcial de la fachada Este. Detalle de la balconada cerrada



14.4 - Vista parcial de la fachada Norte. Cubiertas.



PLAN GENERAL DE ORDENACIÓN DE BREÑA ALTA.



CATÁLOGO DE ELEMENTOS PROTEGIDOS



14.5 - Vista general de la fachada Este desde el paseo de acceso



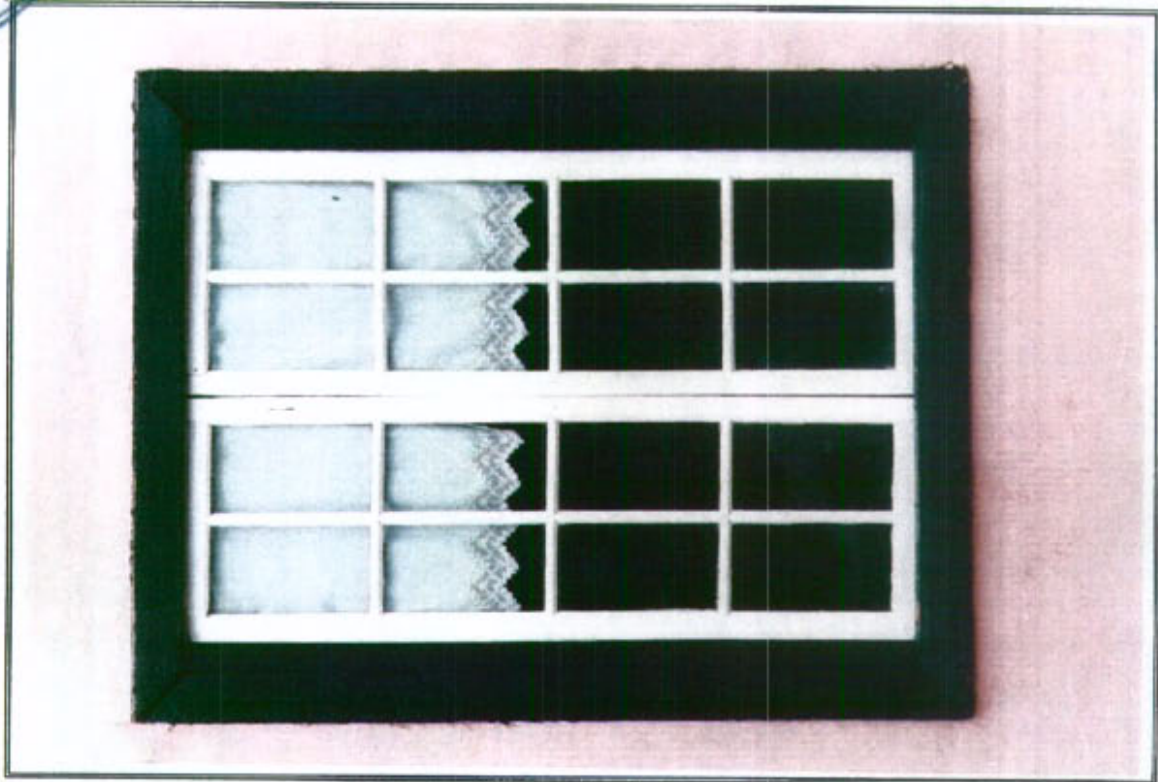
14.6 - Detalle del pavimento del paseo de acceso por la fachada Este



CATÁLOGO DE ELEMENTOS PROTEGIDOS



14.7 - Detalle de escudo en piedra labrada colocado en la fachada Este



14.8 - Detalle de carpintería de ventana



PLAN GENERAL DE ORDENACIÓN DE BREÑA ALTA.



CATÁLOGO DE ELEMENTOS PROTEGIDOS



14.9 - Detalle del interior de la cubierta en antigua zona de almacenes



14.10 - Detalle del cenador situado en el jardín, junto al paseo de acceso en fachada Este



PLAN GENERAL DE ORDENACIÓN
DE BREÑA ALTA.

CATÁLOGO DE ELEMENTOS PROTEGIDOS

ELEM. CATALOGADO	CASA DE LAS MACHINAS	Nº 15
Dir. Postal: CL BUENAVISTA ARRIBA, 121	Propietario: MACHÍN ÁLVAREZ, FIDEL	
Referencia Catastral: 0023020-00BS27F		

CARACTERÍSTICAS	
Tipo Edificatorio: ARQUITECTURA DOMÉSTICA: CASA DE CAMPO AISLADA EN "L".	
Tipo de Fachada: TRADICIONAL	
Sistema Constructivo: Dos plantas. Muros de carga de piedra natural y barro. Cubierta tradicional, con pares, entablonado y durmientes de madera de tea con lacería, y teja cerámica curva. Puertas y ventanas de guillotina, de tipo tradicional, con metopas acristaladas, en madera de tea pintada.	
Uso Actual: VENTA / BAR / VIVIENDA	Estado de Conservación: BUENO

CATÁLOGO	
Nivel de Protección: NIVEL 2	Intervenciones Permitidas: Según Ordenanzas Artículo 3
Interés: Esgrafiados en fachada exteriores con diversos diseños. Balconada tradicional en madera hacia el sur (solana). Ejemplo paradigmático de casa de campo tradicional de gran interés tipológico, formal y constructivo. Conserva un secadero de cochinilla.	
Observaciones: Es de especial importancia el modo y el lugar en el que se ubica, y el entorno rural de huertas que refuerzan el ambiente tradicional.	



SITUACIÓN	Escala: 1/5.000	FOTOGRAFÍA

100



PLAN GENERAL DE ORDENACIÓN
DE BREÑA ALTA.

CATÁLOGO DE ELEMENTOS PROTEGIDOS

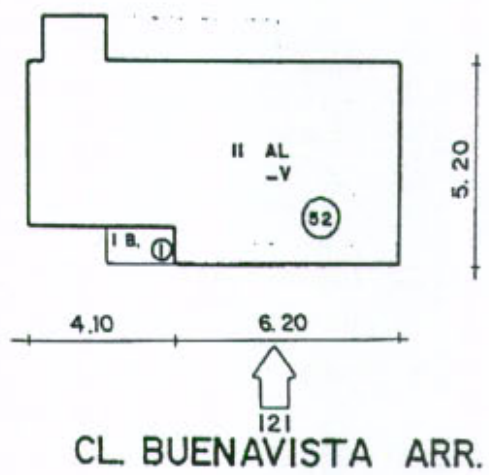


GRÁFICO 15.1



PLAN GENERAL DE ORDENACIÓN DE BREÑA ALTA.



CATÁLOGO DE ELEMENTOS PROTEGIDOS



15.1 - Vista General de la edificación



15.2 - Vista Fachada Sur



CATÁLOGO DE ELEMENTOS PROTEGIDOS



15.3 - Vista desde el patio y secadero de cochinita



15.4 - Vista Fachada Este. Detalle de esgrafiados



PLAN GENERAL DE ORDENACIÓN DE BREÑA ALTA.



CATÁLOGO DE ELEMENTOS PROTEGIDOS



15.5 - Detalle de galería exterior y acceso a planta inferior



PLAN GENERAL DE ORDENACIÓN
DE BREÑA ALTA.



CATÁLOGO DE ELEMENTOS PROTEGIDOS



15.6 - Detalle galería exterior y estructura
tradicional de cubierta

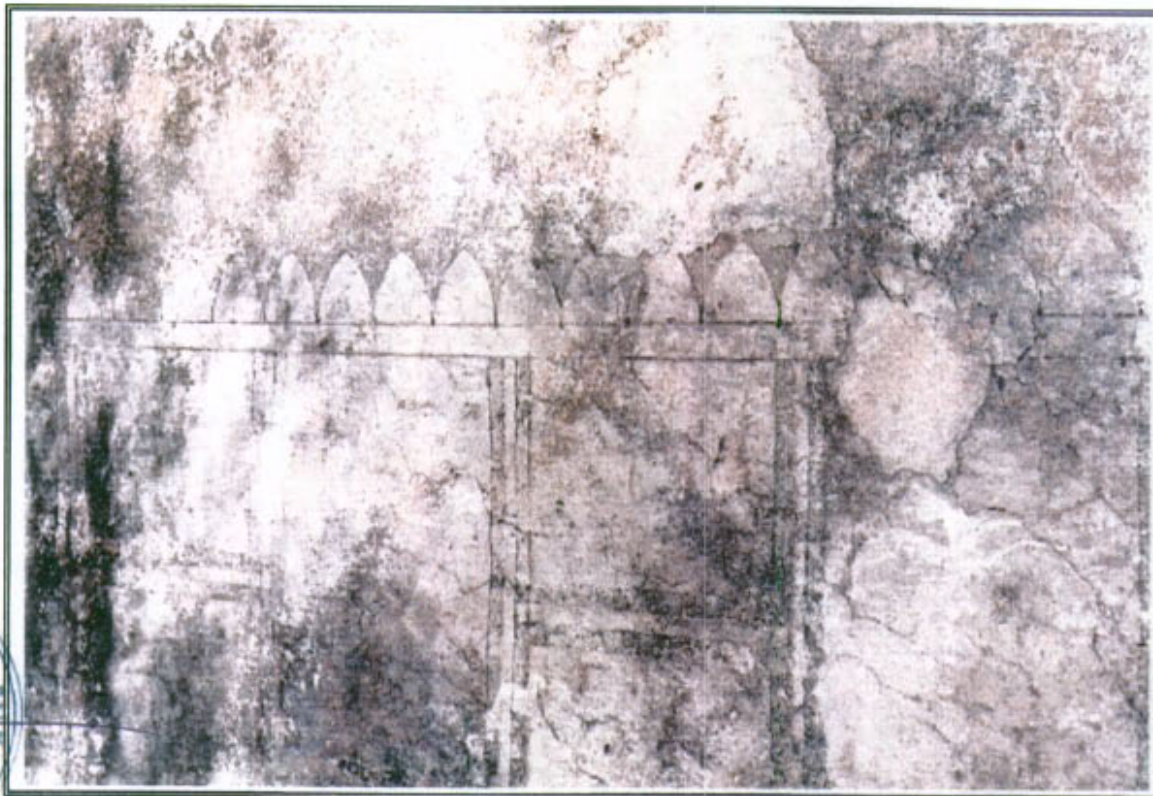




PLAN GENERAL DE ORDENACIÓN DE BREÑA ALTA.



CATÁLOGO DE ELEMENTOS PROTEGIDOS



15.7 - Detalle de esgrafiados fachada Este



15.8 - Detalle interior de cubierta tradicional con lacería

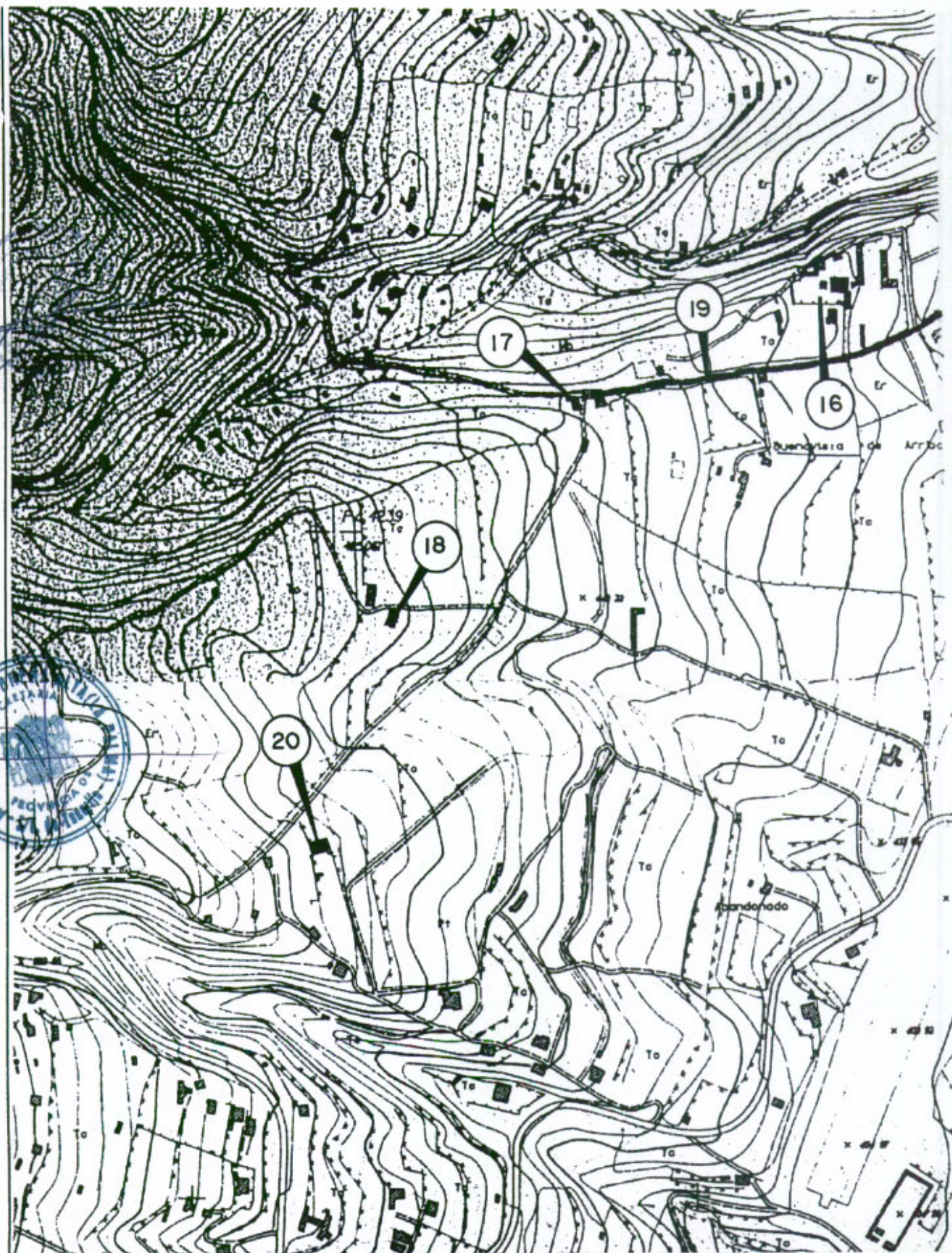


PLAN GENERAL DE ORDENACIÓN
DE BREÑA ALTA.

CATÁLOGO DE ELEMENTOS PROTEGIDOS



15.9 - Detalle de carpintería tradicional exterior



AYUNTAMIENTO DE BREÑA ALTA			143
CATÁLOGO DE ELEMENTOS PROTEGIDOS			ESCALA: 1 / 5.000
NÚCLEO: LA CUESTA - BUENAVISTA			
	Nº DE FICHA EDIFICIO CATALOGADO		



PLAN GENERAL DE ORDENACIÓN
DE BREÑA ALTA.

CATÁLOGO DE ELEMENTOS PROTEGIDOS

ELEM. CATALOGADO	MONASTERIO CISTERCIENSE DE LA SANTÍSIMA TRINIDAD (27 de Mayo de 1946) (HACIENDA FIERRO Y MASSIEU)	Nº 16
Dir. Postal: CL BUENAVISTA ARRIBA. 114	Propietario: MONASTERIO CISTERCIENSE	
Referencia Catastral: 0023001-00BS27F		

CARACTERÍSTICAS	
Tipo Edificatorio: ARQUITECTURA DOMÉSTICA: HACIENDA DE CAMPO	
Tipo de Fachada: TRADICIONAL	
Sistema Constructivo: Dos plantas. Muros de carga de piedra natural y barro. Cubierta tradicional, con pares, entablonado y durmientes en madera de tea, y teja cerámica curva. Puertas y ventanas abatibles, de tipo tradicional, con metopas acristaladas, en madera de tea pintada. Falsos techos a cuatro aguas.	
Uso Actual: MONASTERIO	Estado de Conservación: BUENO

CATÁLOGO	
Nivel de Protección: NIVEL 2	Intervenciones Permitidas: Según Ordenanzas Artº 3
Interés: A pesar de los cuerpos y acabados añadidos, algunos de nulo interés, el conjunto edificado mantiene las características formales de la casa tradicional de Hacienda del campo.	
Observaciones:	



SITUACIÓN	Escala: 1/5.000	FOTOGRAFÍA



PLAN GENERAL DE ORDENACIÓN
DE BREÑA ALTA.



CATÁLOGO DE ELEMENTOS PROTEGIDOS

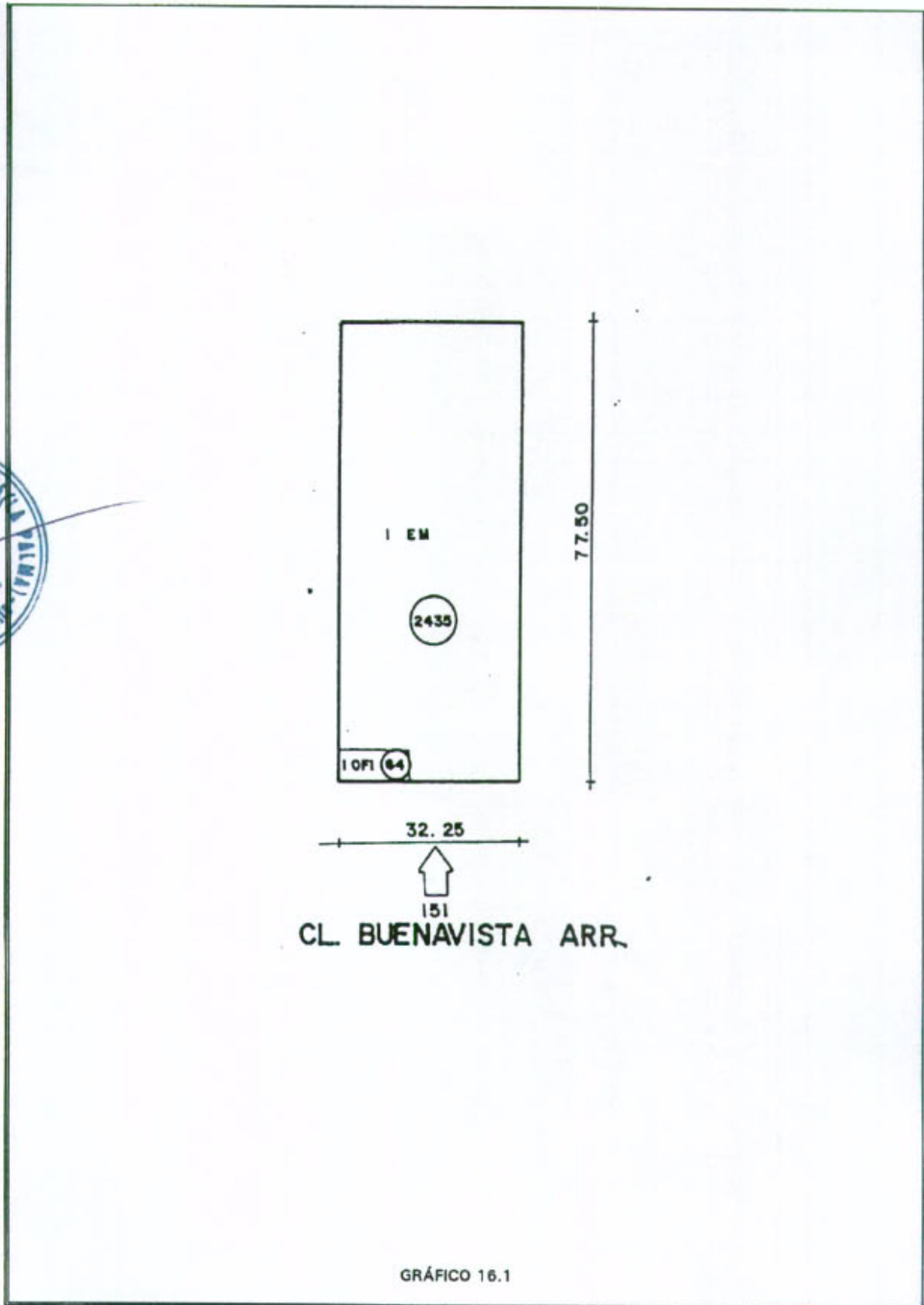


GRÁFICO 16.1



PLAN GENERAL DE ORDENACIÓN DE BREÑA ALTA.

CATÁLOGO DE ELEMENTOS PROTEGIDOS



16.1 - Acceso desde el Camino Real de Las Vueltas



16.2 - Detalle de Portada interior

1991



PLAN GENERAL DE ORDENACIÓN
DE BREÑA ALTA.



CATÁLOGO DE ELEMENTOS PROTEGIDOS



16.3 - Vista General desde el Norte



16.4 - Vista General desde el Este. Detalle de horno.



PLAN GENERAL DE ORDENACIÓN
DE BREÑA ALTA.

CATÁLOGO DE ELEMENTOS PROTEGIDOS



16.5 - Detalle acceso a Planta Superior por galería





PLAN GENERAL DE ORDENACIÓN
DE BREÑA ALTA.

CATÁLOGO DE ELEMENTOS PROTEGIDOS

ELEM. CATALOGADO	CASA DE LA ENCRUCIJADA	Nº 17
Dir. Postal: CL BUENAVISTA ARRIBA, 106		Propietario: ÁLVAREZ CONCEPCIÓN, JUANA
Referencia Catastral: 0023010-00BS27F		

CARACTERÍSTICAS	
Tipo Edificatorio: ARQUITECTURA DOMÉSTICA: CASA DE CAMPO AISLADA . PATIO EN "L".	
Tipo de Fachada: TRADICIONAL	
Sistema Constructivo: Dos plantas. Muros de carga de piedra natural y barro. Cubierta tradicional, con pares, entablonado y durmientes de madera de tea, y teja cerámica curva. Puertas y ventanas de guillotina, de tipo tradicional, en madera de tea pintada, con metopas acristaladas, y contraventanas abatibles.	
Uso Actual: VIVIENDA	Estado de Conservación: BUENO

CATÁLOGO	
Nivel de Protección: NIVEL 2	Intervenciones Permitidas: Según Ordenanzas Artículo 3
Interés: El conjunto edificado mantiene las características formales de la arquitectura tradicional.	
Observaciones:	



SITUACIÓN	Escala: 1/5.000	FOTOGRAFÍA



PLAN GENERAL DE ORDENACIÓN
DE BREÑA ALTA.



CATÁLOGO DE ELEMENTOS PROTEGIDOS

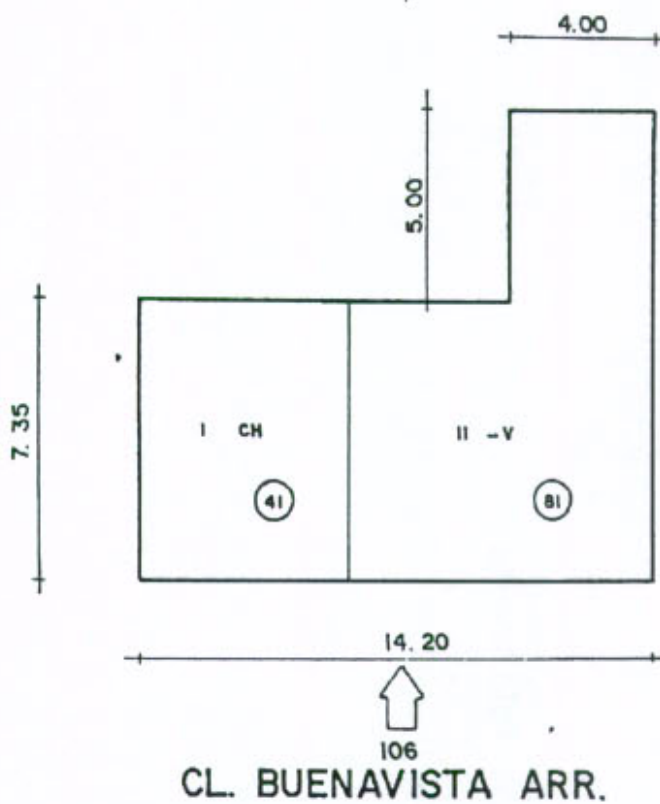


GRÁFICO 17.1