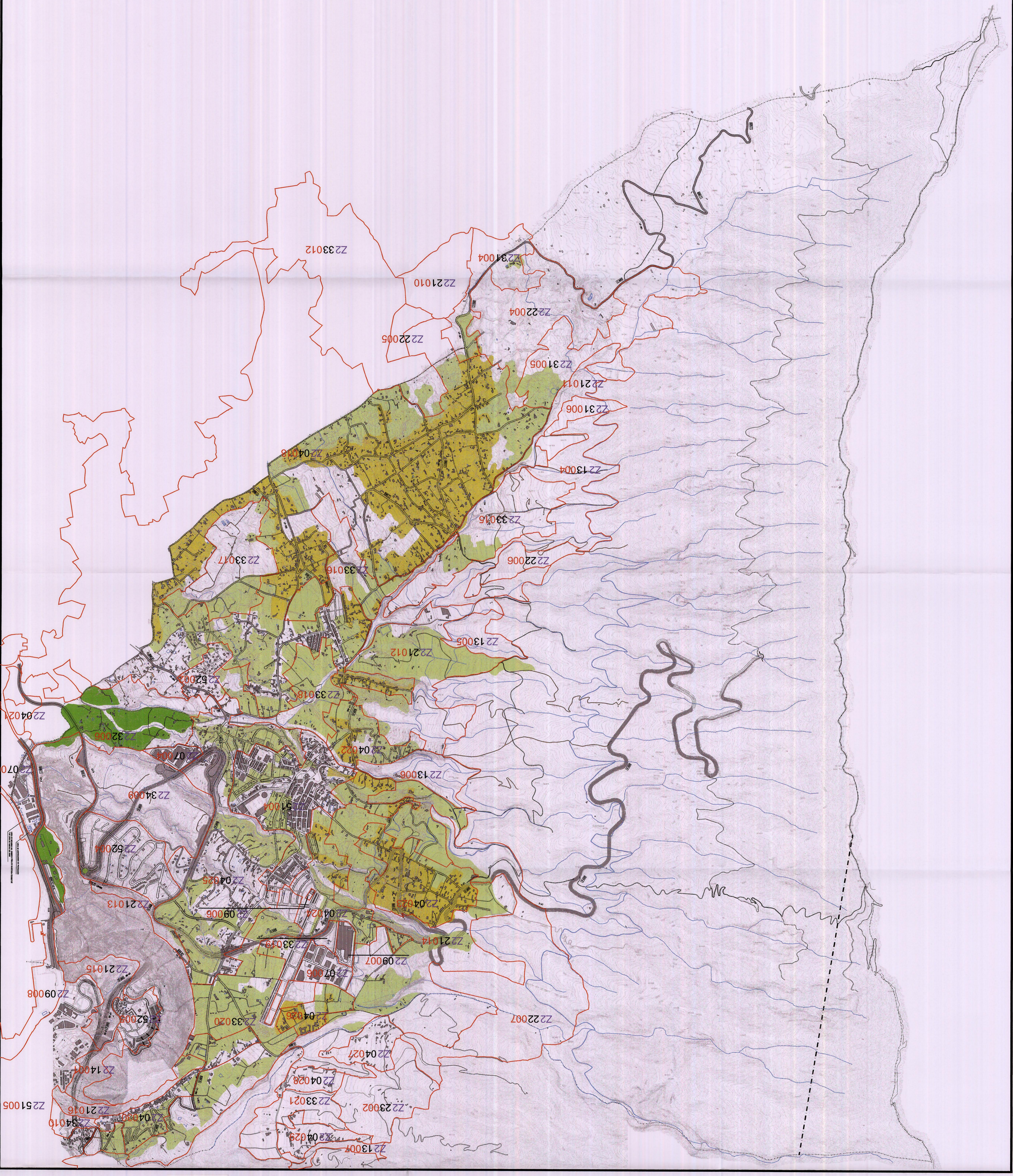


AREAS DONDE SE PROHIBE EL USO TURISTICO

- CULTIVOS DE MEDIANAS CON CASAS DISPERSAS
- ASENTAMIENTOS RURALES O AGRICOLAS
- PLANTANERA DE COSTA



SISTEMA VIARIO

VIARIO DE PRIMER NIVEL (INSULAR)

1620	Carretera de Bujamar a El Drago	LP-2	§6021
1620	Carretera de Bujamar a El Drago	LP-2	§6021
1620	Carretera de Bujamar a El Drago	LP-2	§6021
1620	Carretera de Bujamar a El Drago	LP-2	§6021
1620	Carretera de Bujamar a El Drago	LP-2	§6021
1620	Carretera de Bujamar a El Drago	LP-2	§6021
1620	Carretera de Bujamar a El Drago	LP-2	§6021
1620	Carretera de Bujamar a El Drago	LP-2	§6021
1620	Carretera de Bujamar a El Drago	LP-2	§6021
1620	Carretera de Bujamar a El Drago	LP-2	§6021

SISTEMA DE INFRAESTRUCTURAS HIDRAULICAS

CLASIFICACION	DOMINIO	SERVICIO	INTERSECCION	ESTACION	TIPO
1	1	1	1	1	1
2	2	2	2	2	2
3	3	3	3	3	3
4	4	4	4	4	4
5	5	5	5	5	5
6	6	6	6	6	6
7	7	7	7	7	7
8	8	8	8	8	8
9	9	9	9	9	9
10	10	10	10	10	10
11	11	11	11	11	11
12	12	12	12	12	12
13	13	13	13	13	13
14	14	14	14	14	14
15	15	15	15	15	15
16	16	16	16	16	16
17	17	17	17	17	17
18	18	18	18	18	18
19	19	19	19	19	19
20	20	20	20	20	20

AYUNTAMIENTO DE BREÑA ALTA
ISLA DE LA PALMA

PLAN GENERAL DE ORDENACION
SUSANACION DE DEFICIENCIAS
DEFINICION DE LA LINEA TECNICA OCCIDENTAL
DEFINICION DE LA LINEA TECNICA OCCIDENTAL

ORDENACION ESTRUCTURAL

MAPA DE ZONAS DE INTERES AGRICOLA
(DOG 58.2.C Y DOG.115)

FECHA: MAYO 2010
PLAN Nº: OEC-29
ESCALA: 1:10.000

GOBIERNO DE CANARIAS
GOBIERNO DE BRENIA ALTA
CONSEJO REGULADOR DE BRENIA ALTA
GOBIERNO DE BRENIA ALTA

ESCALA GRAFICA
ESCALA 1:10.000

COMISIÓN DE ASESORIA TECNICA
INGENIERO DE OBRAS DE CARRETERAS Y VIAS
INGENIERO DE OBRAS DE CARRETERAS Y VIAS
INGENIERO DE OBRAS DE CARRETERAS Y VIAS

INGENIERO DE OBRAS DE CARRETERAS Y VIAS
INGENIERO DE OBRAS DE CARRETERAS Y VIAS
INGENIERO DE OBRAS DE CARRETERAS Y VIAS