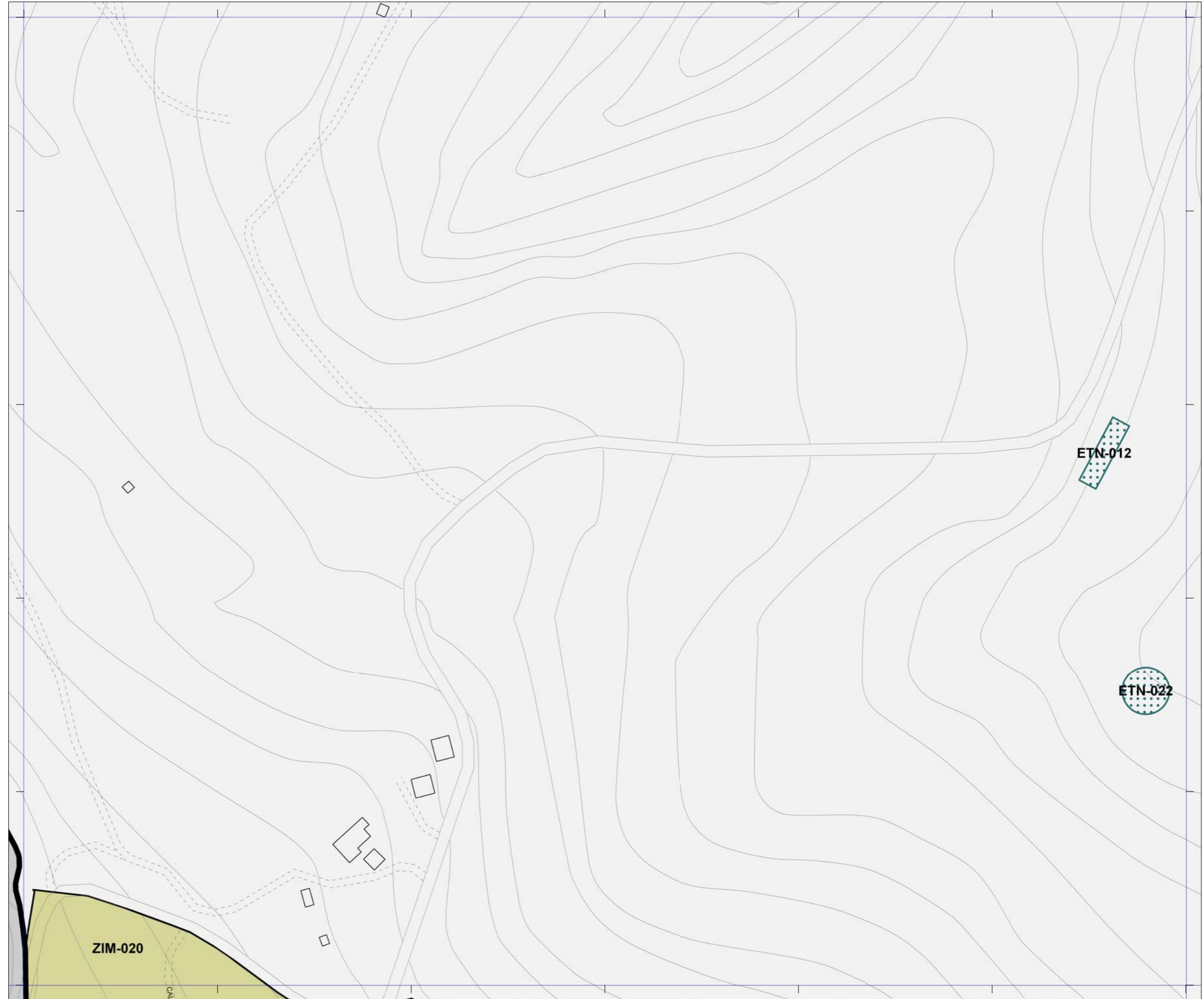




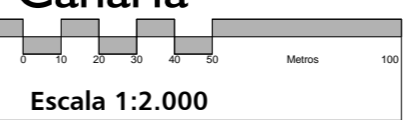
| PATRIMONIO PROTEGIDO POR EL PLAN GENERAL | |
|--|---|
| | [ARQ-000] Patrimonio Arquitectónico |
| | [ETN-000] Patrimonio Etnográfico |
| | [YAC-000] Patrimonio Arqueológico |
| | [ZIM-000] Zonas de Interés Medioambiental |
| PATRIMONIO PROTEGIDO POR PLANES ESPECIALES | |
| | Catálogo de edificios protegidos del API-01 [Plan Especial de Protección y Reforma Interior de Vegueta Triana] |
| | Catálogo de edificios protegidos del API-09 [Plan Especial de Protección y Reforma Interior de Tafira] |

La localización de los inmuebles catalogados por los Planes Especiales de Protección de Vegueta - Triana y Tafira se muestra con carácter exclusivamente informativo y de lectura global del patrimonio municipal protegido.
 Se remite la consulta jurídicamente válida de sus determinaciones a los respectivos Planes.



Plan General de Ordenación de Las Palmas de Gran Canaria

Adaptación Plena al TR-LOTCEC y a las Directrices de Ordenación General (Ley 19/2003)
Octubre 2012



| | | |
|------|------|------|
| 22-D | 22-E | 22-F |
| 23-D | 23-E | 23-F |
| 24-D | 24-E | 24-F |

