



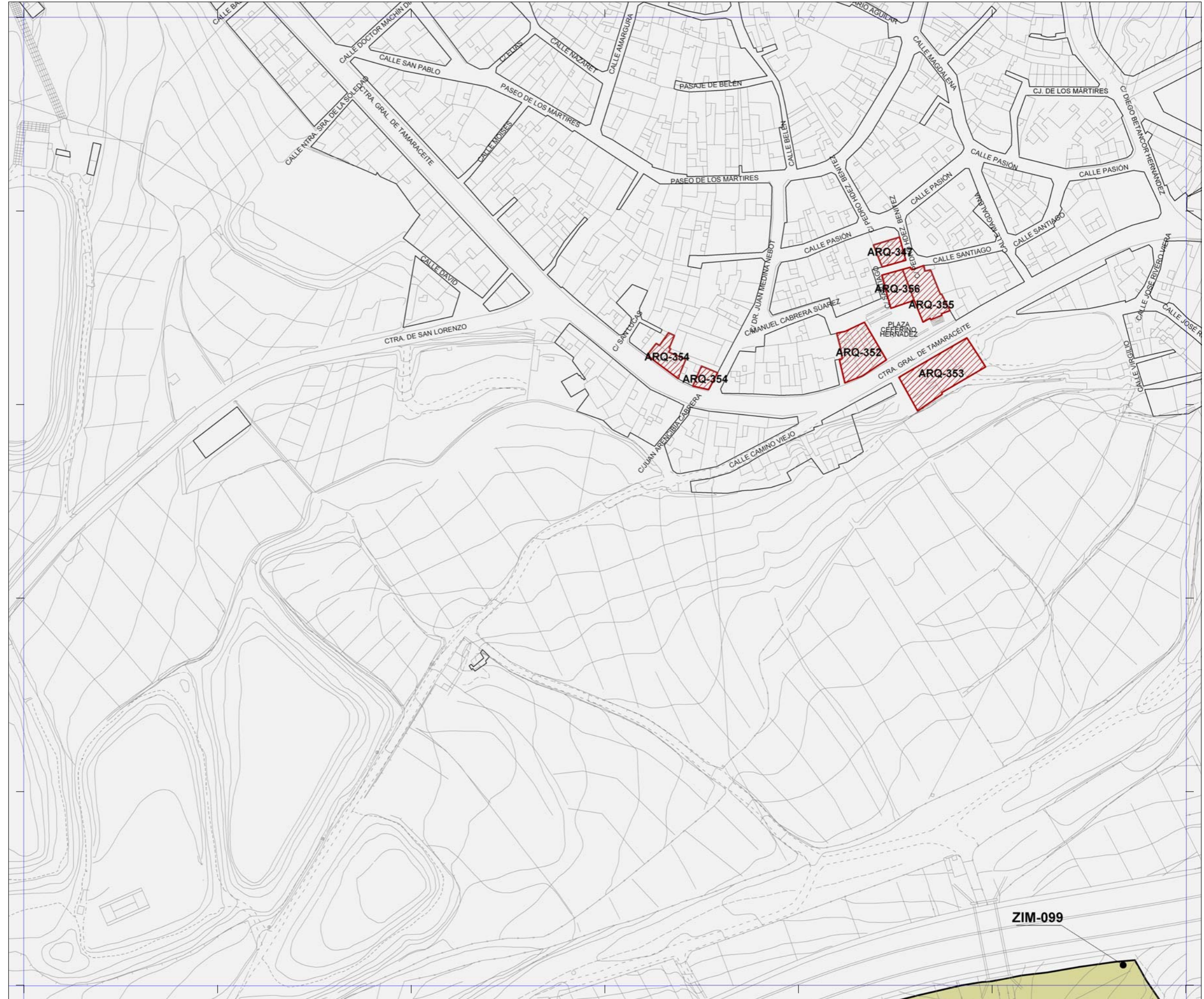
**PATRIMONIO PROTEGIDO POR EL PLAN GENERAL**

- [ARQ-000] Patrimonio Arquitectónico
- [ETN-000] Patrimonio Etnográfico
- [YAC-000] Patrimonio Arqueológico
- [ZIM-000] Zonas de Interés Medioambiental

**PATRIMONIO PROTEGIDO POR PLANES ESPECIALES**

- ⊙ Catálogo de edificios protegidos del API-01 [Plan Especial de Protección y Reforma Interior de Vegueta Triana]
- ⊙ Catálogo de edificios protegidos del API-09 [Plan Especial de Protección y Reforma Interior de Tafira]

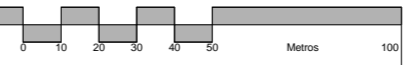
⊙ La localización de los inmuebles catalogados por los Planes Especiales de Protección de Vegueta - Triana y Tafira se muestra con carácter exclusivamente informativo y de lectura global del patrimonio municipal protegido.  
 ⊙ Se remite la consulta jurídicamente válida de sus determinaciones a los respectivos Planes.



# Plan General de Ordenación de Las Palmas de Gran Canaria

Adaptación Plena al TR-LOTCEC y a las Directrices de Ordenación General (Ley 19/2003)  
Octubre 2012

Escala 1:2.000



19-I	19-J	19-K
20-I	20-J	20-K
21-I	21-J	21-K



Plano **Catálogo Municipal de Protección**  
 Hoja **CP 20-J**