



CATEGORÍAS DE SUELO			
SRPP	Suelo Rústico de Protección Paisajística	SRAR	Suelo Rústico de Asentamiento Rural
SRPL	Suelo Rústico de Protección Costera		Suelo Urbanizable Sectorizado Ordenado
SRPC	Suelo Rústico de Protección Cultural		Suelo Urbanizable No Ordenado
SRPA	Suelo Rústico de Protección Agraria		Suelo Urbanizable No Sectorizado Diferido
SRPH	Suelo Rústico de Protección Hidrológica		Suelo Urbano Consolidado
SRPI	Suelo Rústico de Protección de Infraestructuras		Suelo Urbano No Consolidado

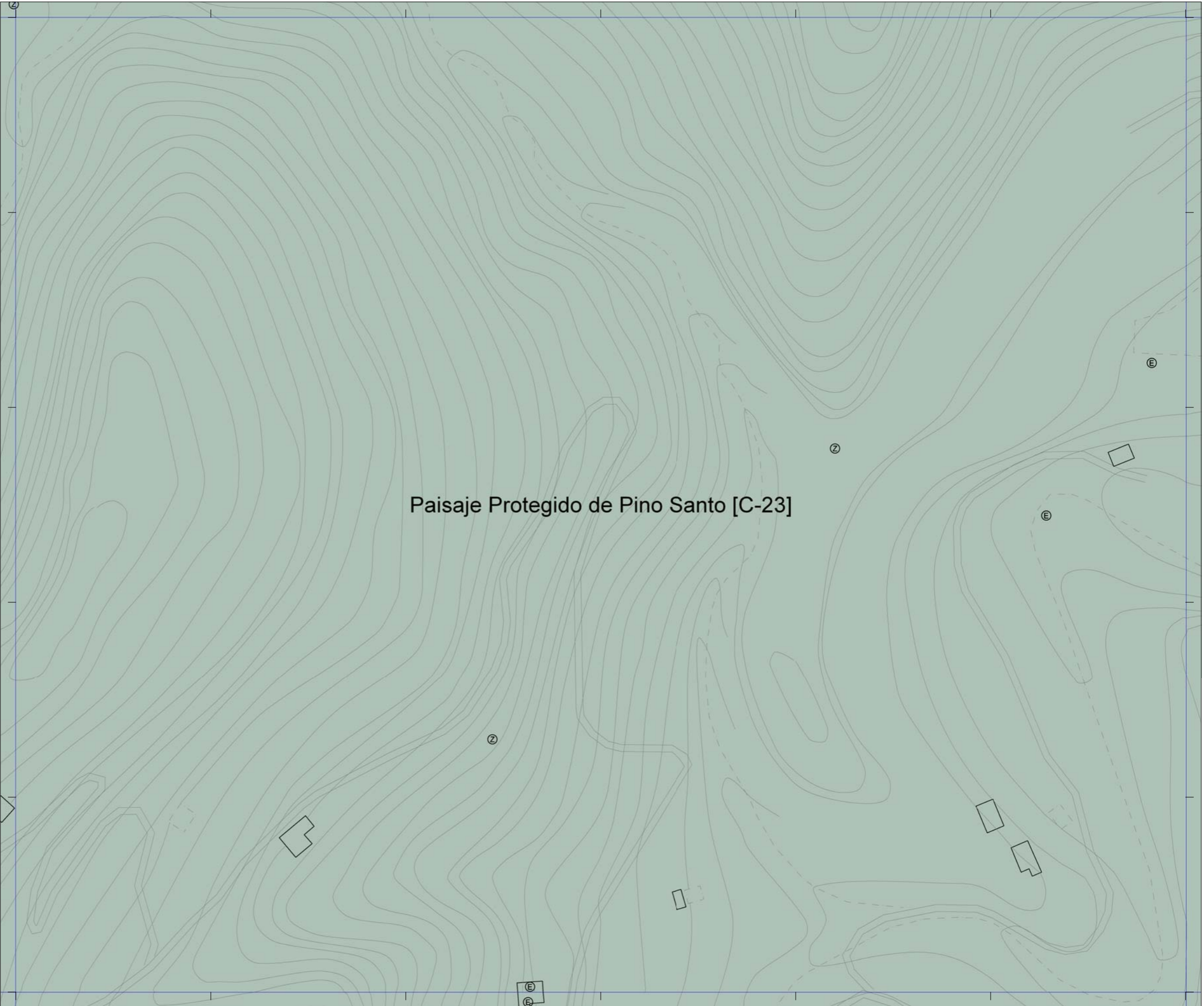
ÁREAS DIFERENCIADAS			
API	Suelo Urbano con Planeamiento Incorporado	UZI	Suelo Urbanizable con Planeamiento Incorporado
APR	Suelo Urbano con Planeamiento Remitido	UZR	Suelo Urbanizable con Planeamiento Remitido
UA	Unidad de Actuación	UZO	Suelo Urbanizable Ordenado por el PGO
AD	Actuación de Dotación	UZD	Suelo Urbanizable Diferido
DET	Estudio de Detalle	SG	Sistema General de Dotaciones y Espacios Libres
ESR	Equipamiento Estructurante en Suelo Rústico	SGV	Sistema General Viario

NORMAS ZONALES			
B	Barrio	Bt	Barrio Tradicional
D	Baja Densidad	Dh	Baja Densidad en Hilera
Ca	Casas Adosadas	Ct	Casas Terreras
M	Manzana Cerrada	Mr	Manzana de Renovación
Vp	Vivienda en Régimen de Protección	H	Bloque Abierto
A	Áreas Agotadas	S	Singular
E	Específica	I	Industrial
Ra	Edificaciones Adosadas en Asentamiento Rural	Rb	Baja Densidad en Asentamiento Rural

DOTACIONES, EQUIPAMIENTOS Y ESPACIOS LIBRES			
EL	Espacio Libre	EL/AP	Espacio Libre sobre Aparcamiento subterráneo
ED	Educativo	SN	Sanitario
SS	Servicio Sociales	DP	Deportivo
CU	Cultural	RG	Religioso
AD	Administración Pública	SP	Servicio Público
HT	Hotel	CO	Comercial
OF	Oficinas	IT	Intercambiador de Transporte
AP	Aparcamiento en Edificio	ES	Estación de Servicio
PT	Plataforma de Tránsito	VV	Zona Viaria Verde
ZL	Zona Libre en Asentamiento Rural	DT	Dotacional en Asentamiento Rural

LÍMITES Y SÍMBOLOS			
S.G. de Dotaciones y Espacios Libres	Término Municipal	Cambio de Alenación	
Áreas Diferenciadas y Normas Zonales	Paisaje Protegido	Catálogo Municipal	© (Y) (Z) (E)
Deslinde Marítimo-Terrestre	Categoría de Suelo Rústico	Monumento Natural	+++++
	Nuevo Trazado Viario	Nueva Alineación	

La delimitación de los Asentamientos Rurales y de los Suelos Urbanos y Urbanizables en los ámbitos de los Espacios Protegidos tienen un exclusivo carácter informativo y de lectura de modelo de ordenación territorial. Se remite la consulta jurídicamente válida de sus determinaciones al Planeamiento territorial del Espacio Protegido respectivo.



Plan General de Ordenación de Las Palmas de Gran Canaria

Adaptación Plena al TR-LOTCEC y a las Directrices de Ordenación General (Ley 19/2003)
Octubre 2012

Escala 1:2.000

24-D	24-E	24-F
25-D	25-E	25-F
26-D	26-E	26-F



Plano **Regulación del Suelo y la Edificación**

Hoja **RS 25-E**