



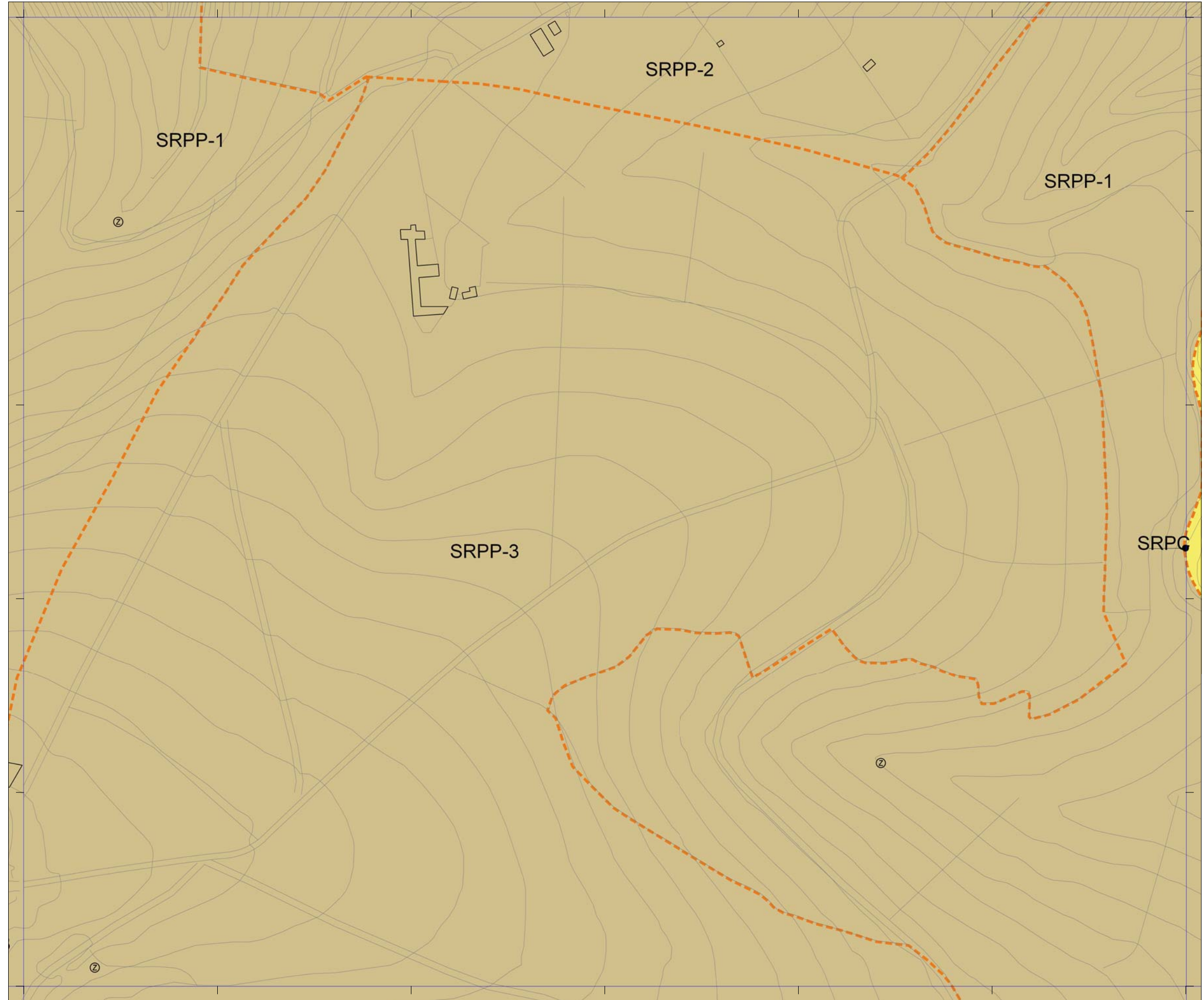
CATEGORÍAS DE SUELO		
<b>SRPP</b> Suelo Rústico de Protección Paisajística	<b>SRAR</b> Suelo Rústico de Asentamiento Rural	
<b>SRPL</b> Suelo Rústico de Protección Costera	Suelo Urbanizable Sectorizado Ordenado	
<b>SRPC</b> Suelo Rústico de Protección Cultural	Suelo Urbanizable No Ordenado	
<b>SRPA</b> Suelo Rústico de Protección Agraria	Suelo Urbanizable No Sectorizado Diferido	
<b>SRPH</b> Suelo Rústico de Protección Hidrológica	Suelo Urbano Consolidado	
<b>SRPI</b> Suelo Rústico de Protección de Infraestructuras	Suelo Urbano No Consolidado	

ÁREAS DIFERENCIADAS		
<b>API</b> Suelo Urbano con Planeamiento Incorporado	<b>UZI</b> Suelo Urbanizable con Planeamiento Incorporado	
<b>APR</b> Suelo Urbano con Planeamiento Remitido	<b>UZR</b> Suelo Urbanizable con Planeamiento Remitido	
<b>UA</b> Unidad de Actuación	<b>UZO</b> Suelo Urbanizable Ordenado por el PGO	
<b>AD</b> Actuación de Dotación	<b>UZD</b> Suelo Urbanizable Diferido	
<b>DET</b> Estudio de Detalle	<b>SG</b> Sistema General de Dotaciones y Espacios Libres	
<b>ESR</b> Equipamiento Estructurante en Suelo Rústico	<b>SGV</b> Sistema General Viario	

NORMAS ZONALES		
<b>B</b> Barrio	<b>Bt</b> Barrio Tradicional	
<b>D</b> Baja Densidad	<b>Dh</b> Baja Densidad en Hilera	
<b>Ca</b> Casas Adosadas	<b>Ct</b> Casas Terreras	
<b>M</b> Manzana Cerrada	<b>Mr</b> Manzana de Renovación	
<b>Vp</b> Vivienda en Régimen de Protección	<b>H</b> Bloque Abierto	
<b>A</b> Áreas Agotadas	<b>S</b> Singular	
<b>E</b> Específica	<b>I</b> Industrial	
<b>Ra</b> Edificaciones Adosadas en Asentamiento Rural	<b>Rb</b> Baja Densidad en Asentamiento Rural	

DOTACIONES, EQUIPAMIENTOS Y ESPACIOS LIBRES		
<b>EL</b> Espacio Libre	<b>EL/AP</b> Espacio Libre sobre Aparcamiento subterráneo	
<b>ED</b> Educativo	<b>SN</b> Sanitario	
<b>SS</b> Servicio Sociales	<b>DP</b> Deportivo	
<b>CU</b> Cultural	<b>RG</b> Religioso	
<b>AD</b> Administración Pública	<b>SP</b> Servicio Público	
<b>HT</b> Hotel	<b>CO</b> Comercial	
<b>OF</b> Oficinas	<b>IT</b> Intercambiador de Transporte	
<b>AP</b> Aparcamiento en Edificio	<b>ES</b> Estación de Servicio	
<b>PT</b> Plataforma de Tránsito	<b>VV</b> Zona Viaria Verde	
<b>ZL</b> Zona Libre en Asentamiento Rural	<b>DT</b> Dotacional en Asentamiento Rural	

LÍMITES Y SÍMBOLOS		
S.G. de Dotaciones y Espacios Libres	Término Municipal	Cambio de Alenación
Áreas Diferenciadas y Normas Zonales	Paisaje Protegido	Catálogo Municipal
Deslinde Marítimo-Terrestre	Clasificación de Suelo	Monumento Natural
	Categoría de Suelo Rústico	Nueva Alineación
	Nuevo Trazado Viario	



La delimitación de los Asentamientos Rurales y de los Suelos Urbanos y Urbanizables en los ámbitos de los Espacios Protegidos tienen un exclusivo carácter informativo y de lectura de modelo de ordenación territorial. Se remite la consulta jurídicamente válida de sus determinaciones al Planeamiento territorial del Espacio Protegido respectivo.

## Plan General de Ordenación de Las Palmas de Gran Canaria

Adaptación Plena al TR-LOTCEC y a las Directrices de Ordenación General (Ley 19/2003)  
Octubre 2012

Escala 1:2.000

14-J	14-K	14-L
15-J	15-K	15-L
16-J	16-K	16-L



Plano **Regulación del Suelo y la Edificación**

Hoja **RS 15-K**