



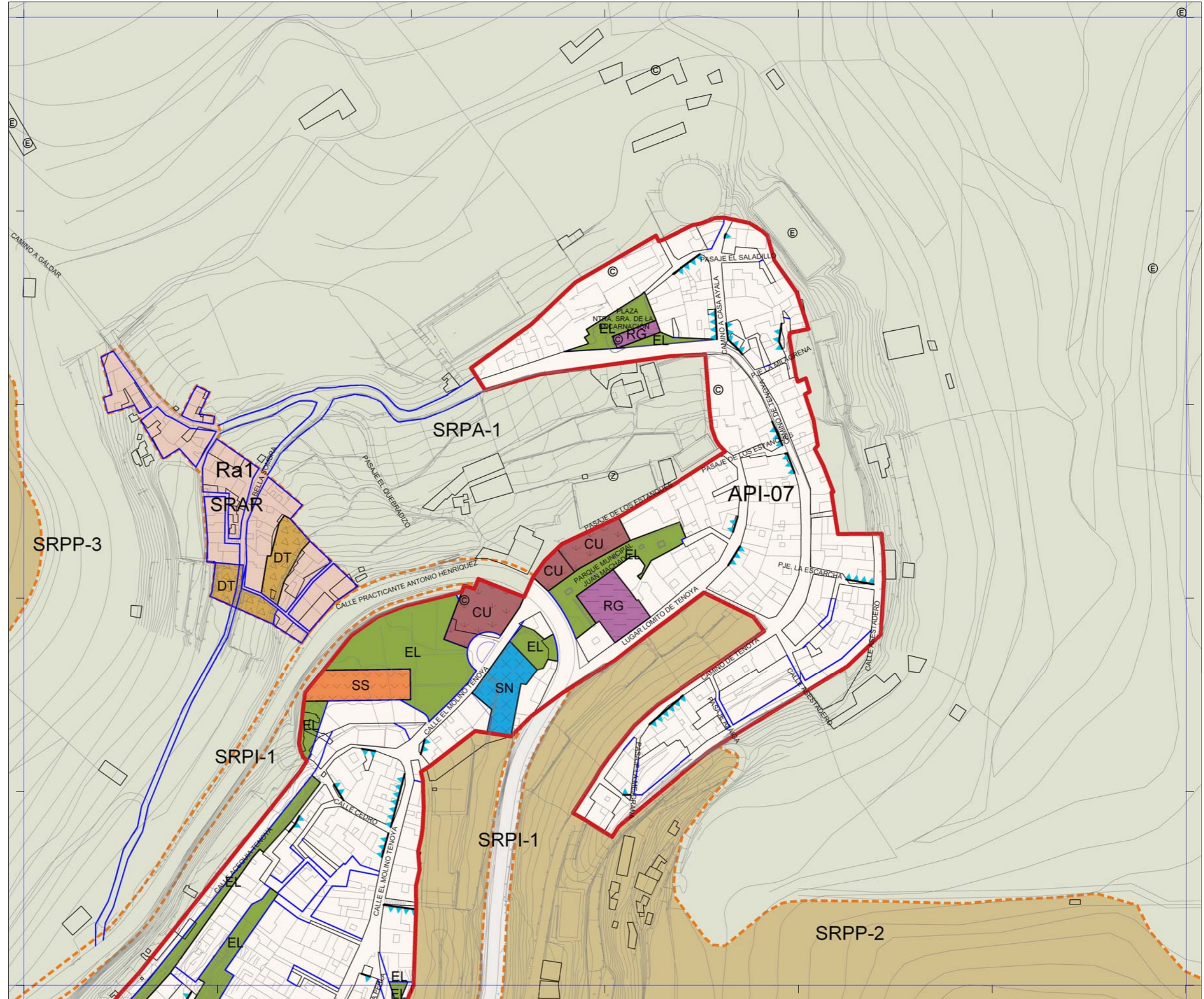
| CATEGORÍAS DE SUELO   |   |  |
|---|---|--|
| <b>SRPP</b> Suelo Rústico de Protección Paisajística        | <b>SRAR</b> Suelo Rústico de Asentamiento Rural |  |
| <b>SRPL</b> Suelo Rústico de Protección Costera             | Suelo Urbanizable Sectorizado Ordenado          |  |
| <b>SRPC</b> Suelo Rústico de Protección Cultural            | Suelo Urbanizable No Ordenado                   |  |
| <b>SRPA</b> Suelo Rústico de Protección Agraria             | Suelo Urbanizable No Sectorizado Diferido       |  |
| <b>SRPH</b> Suelo Rústico de Protección Hidrológica         | Suelo Urbano Consolidado                        |  |
| <b>SRPI</b> Suelo Rústico de Protección de Infraestructuras | Suelo Urbano No Consolidado                     |  |

| ÁREAS DIFERENCIADAS                                    |   |  |
|--|---|--|
| <b>API</b> Suelo Urbano con Planeamiento Incorporado   | <b>UZI</b> Suelo Urbanizable con Planeamiento Incorporado |  |
| <b>APR</b> Suelo Urbano con Planeamiento Remitido      | <b>UZR</b> Suelo Urbanizable con Planeamiento Remitido    |  |
| <b>UA</b> Unidad de Actuación                          | <b>UZO</b> Suelo Urbanizable Ordenado por el PGO          |  |
| <b>AD</b> Actuación de Dotación                        | <b>UZD</b> Suelo Urbanizable Diferido                     |  |
| <b>DET</b> Estudio de Detalle                          | <b>SG</b> Sistema General de Dotaciones y Espacios Libres |  |
| <b>ESR</b> Equipamiento Estructurante en Suelo Rústico | <b>SGV</b> Sistema General Viario                         |  |

| NORMAS ZONALES   |   |  |
|--|---|--|
| <b>B</b> Barrio  | <b>Bt</b> Barrio Tradicional                  |  |
| <b>D</b> Baja Densidad                                 | <b>Dh</b> Baja Densidad en Hilera             |  |
| <b>Ca</b> Casas Adosadas                               | <b>Ct</b> Casas Terreras                      |  |
| <b>M</b> Manzana Cerrada                               | <b>Mr</b> Manzana de Renovación               |  |
| <b>Vp</b> Vivienda en Régimen de Protección            | <b>H</b> Bloque Abierto                       |  |
| <b>A</b> Áreas Agotadas                                | <b>S</b> Singular                             |  |
| <b>E</b> Específica                                    | <b>I</b> Industrial                           |  |
| <b>Ra</b> Edificaciones Adosadas en Asentamiento Rural | <b>Rb</b> Baja Densidad en Asentamiento Rural |  |

| DOTACIONES, EQUIPAMIENTOS Y ESPACIOS LIBRES |   |  |
|---|---|--|
| <b>EL</b> Espacio Libre                     | <b>EL/AP</b> Espacio Libre sobre Aparcamiento subterráneo |  |
| <b>ED</b> Educativo                         | <b>SN</b> Sanitario                                       |  |
| <b>SS</b> Servicio Sociales                 | <b>DP</b> Deportivo                                       |  |
| <b>CU</b> Cultural                          | <b>RG</b> Religioso                                       |  |
| <b>AD</b> Administración Pública            | <b>SP</b> Servicio Público                                |  |
| <b>HT</b> Hotel                             | <b>CO</b> Comercial                                       |  |
| <b>OF</b> Oficinas                          | <b>IT</b> Intercambiador de Transporte                    |  |
| <b>AP</b> Aparcamiento en Edificio          | <b>ES</b> Estación de Servicio                            |  |
| <b>PT</b> Plataforma de Tránsito            | <b>VV</b> Zona Viaria Verde                               |  |
| <b>ZL</b> Zona Libre en Asentamiento Rural  | <b>DT</b> Dotacional en Asentamiento Rural                |  |

| LÍMITES Y SÍMBOLOS                   |                            |                     |
|--------------------------------------|----------------------------|---------------------|
| S.G. de Dotaciones y Espacios Libres | Término Municipal          | Cambio de Alenación |
| Áreas Diferenciadas y Normas Zonales | Paisaje Protegido          | Catálogo Municipal  |
| Deslinde Marítimo-Terrestre          | Clasificación de Suelo     | Monumento Natural   |
|                                      | Categoría de Suelo Rústico | Nueva Alineación    |
|                                      | Nuevo Trazado Viario       |                     |



## Plan General de Ordenación de Las Palmas de Gran Canaria

Adaptación Plena al TR-LOTCEC y a las Directrices de Ordenación General (Ley 19/2003)  
Octubre 2012

Escala 1:2.000

|      |      |      |
|------|------|------|
| 14-F | 14-G | 14-H |
| 15-F | 15-G | 15-H |
| 16-F | 16-G | 16-H |



Plano **Regulación del Suelo y la Edificación**  
Hoja **RS 15-G**

La delimitación de los Asentamientos Rurales y de los Suelos Urbanos y Urbanizables en los ámbitos de los Espacios Protegidos tienen un exclusivo carácter informativo y de lectura de modelo de ordenación territorial. Se remite la consulta jurídicamente válida de sus determinaciones al Planeamiento territorial del Espacio Protegido respectivo.