



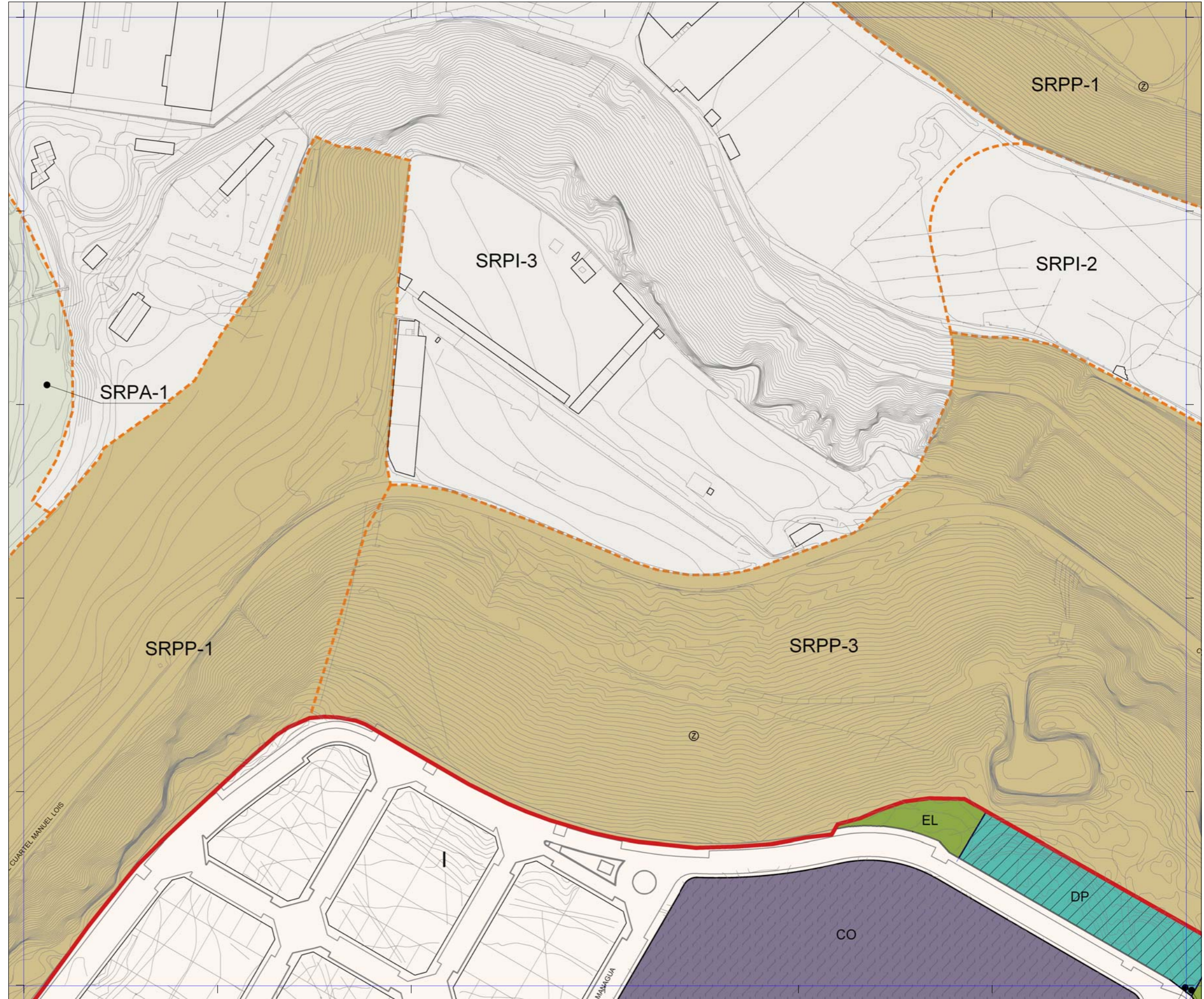
CATEGORÍAS DE SUELO			
<b>SRPP</b>	Suelo Rústico de Protección Paisajística	<b>SRAR</b>	Suelo Rústico de Asentamiento Rural
<b>SRPL</b>	Suelo Rústico de Protección Costera		Suelo Urbanizable Sectorizado Ordenado
<b>SRPC</b>	Suelo Rústico de Protección Cultural		Suelo Urbanizable No Ordenado
<b>SRPA</b>	Suelo Rústico de Protección Agraria		Suelo Urbanizable No Sectorizado Diferido
<b>SRPH</b>	Suelo Rústico de Protección Hidrológica		Suelo Urbano Consolidado
<b>SRPI</b>	Suelo Rústico de Protección de Infraestructuras		Suelo Urbano No Consolidado

ÁREAS DIFERENCIADAS			
<b>API</b>	Suelo Urbano con Planeamiento Incorporado	<b>UZI</b>	Suelo Urbanizable con Planeamiento Incorporado
<b>APR</b>	Suelo Urbano con Planeamiento Remitido	<b>UZR</b>	Suelo Urbanizable con Planeamiento Remitido
<b>UA</b>	Unidad de Actuación	<b>UZO</b>	Suelo Urbanizable Ordenado por el PGO
<b>AD</b>	Actuación de Dotación	<b>UZD</b>	Suelo Urbanizable Diferido
<b>DET</b>	Estudio de Detalle	<b>SG</b>	Sistema General de Dotaciones y Espacios Libres
<b>ESR</b>	Equipamiento Estructurante en Suelo Rústico	<b>SGV</b>	Sistema General Viario

NORMAS ZONALES			
<b>B</b>	Barrio	<b>Bt</b>	Barrio Tradicional
<b>D</b>	Baja Densidad	<b>Dh</b>	Baja Densidad en Hilera
<b>Ca</b>	Casas Adosadas	<b>Ct</b>	Casas Terreras
<b>M</b>	Manzana Cerrada	<b>Mr</b>	Manzana de Renovación
<b>Vp</b>	Vivienda en Régimen de Protección	<b>H</b>	Bloque Abierto
<b>A</b>	Áreas Agotadas	<b>S</b>	Singular
<b>E</b>	Específica	<b>I</b>	Industrial
<b>Ra</b>	Edificaciones Adosadas en Asentamiento Rural	<b>Rb</b>	Baja Densidad en Asentamiento Rural

DOTACIONES, EQUIPAMIENTOS Y ESPACIOS LIBRES			
<b>EL</b>	Espacio Libre	<b>EL/AP</b>	Espacio Libre sobre Aparcamiento subterráneo
<b>ED</b>	Educativo	<b>SN</b>	Sanitario
<b>SS</b>	Servicio Sociales	<b>DP</b>	Deportivo
<b>CU</b>	Cultural	<b>RG</b>	Religioso
<b>AD</b>	Administración Pública	<b>SP</b>	Servicio Público
<b>HT</b>	Hotel	<b>CO</b>	Comercial
<b>OF</b>	Oficinas	<b>IT</b>	Intercambiador de Transporte
<b>AP</b>	Aparcamiento en Edificio	<b>ES</b>	Estación de Servicio
<b>PT</b>	Plataforma de Tránsito	<b>VV</b>	Zona Viaria Verde
<b>ZL</b>	Zona Libre en Asentamiento Rural	<b>DT</b>	Dotacional en Asentamiento Rural

LÍMITES Y SÍMBOLOS		
S.G. de Dotaciones y Espacios Libres	Término Municipal	Cambio de Alenación
Áreas Diferenciadas y Normas Zonales	Paisaje Protegido	Catálogo Municipal
Deslinde Marítimo-Terrestre	Clasificación de Suelo	Monumento Natural
	Categoría de Suelo Rústico	Nueva Alineación
	Nuevo Trazado Viario	



La delimitación de los Asentamientos Rurales y de los Suelos Urbanos y Urbanizables en los ámbitos de los Espacios Protegidos tienen un exclusivo carácter informativo y de lectura de modelo de ordenación territorial. Se remite la consulta jurídicamente válida de sus determinaciones al Planeamiento territorial del Espacio Protegido respectivo.

# Plan General de Ordenación de Las Palmas de Gran Canaria

Adaptación Plana al TR-LOTCEC y a las Directrices de Ordenación General (Ley 19/2003)  
Octubre 2012

Escala 1:2.000

13-L	13-M	13-N
14-L	14-M	14-N
15-L	15-M	15-N



Plano **Regulación del Suelo y la Edificación**

Hoja **RS 14-M**