

INTERÉS GEOMORFOLÓGICO

- MUY ALTO
- ALTO
- MODERADO
- BAJO
- MUY BAJO

INTERÉS BIÓTICO

- MUY ALTO o ALTO
- MODERADO
- BAJO
- MUY BAJO

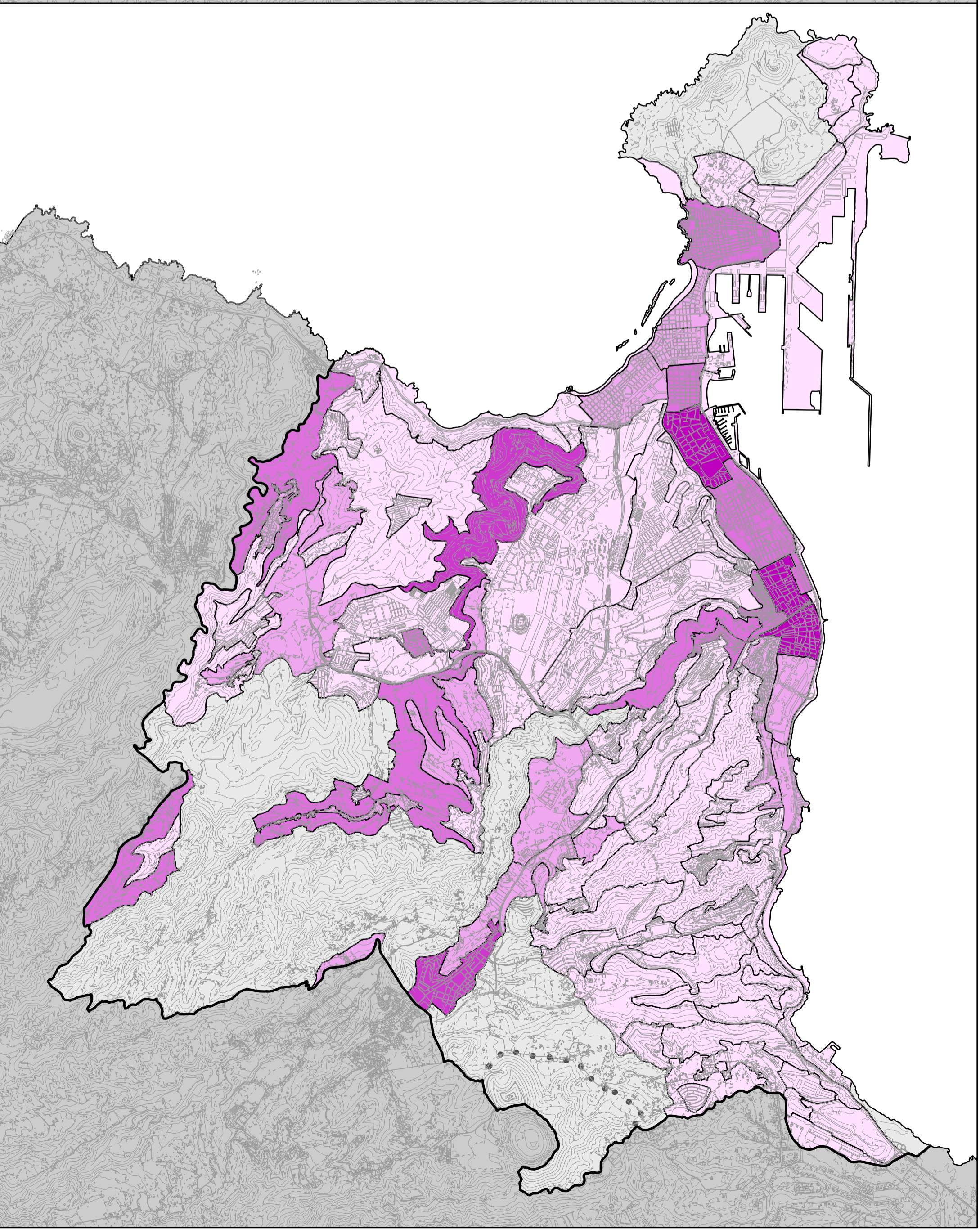
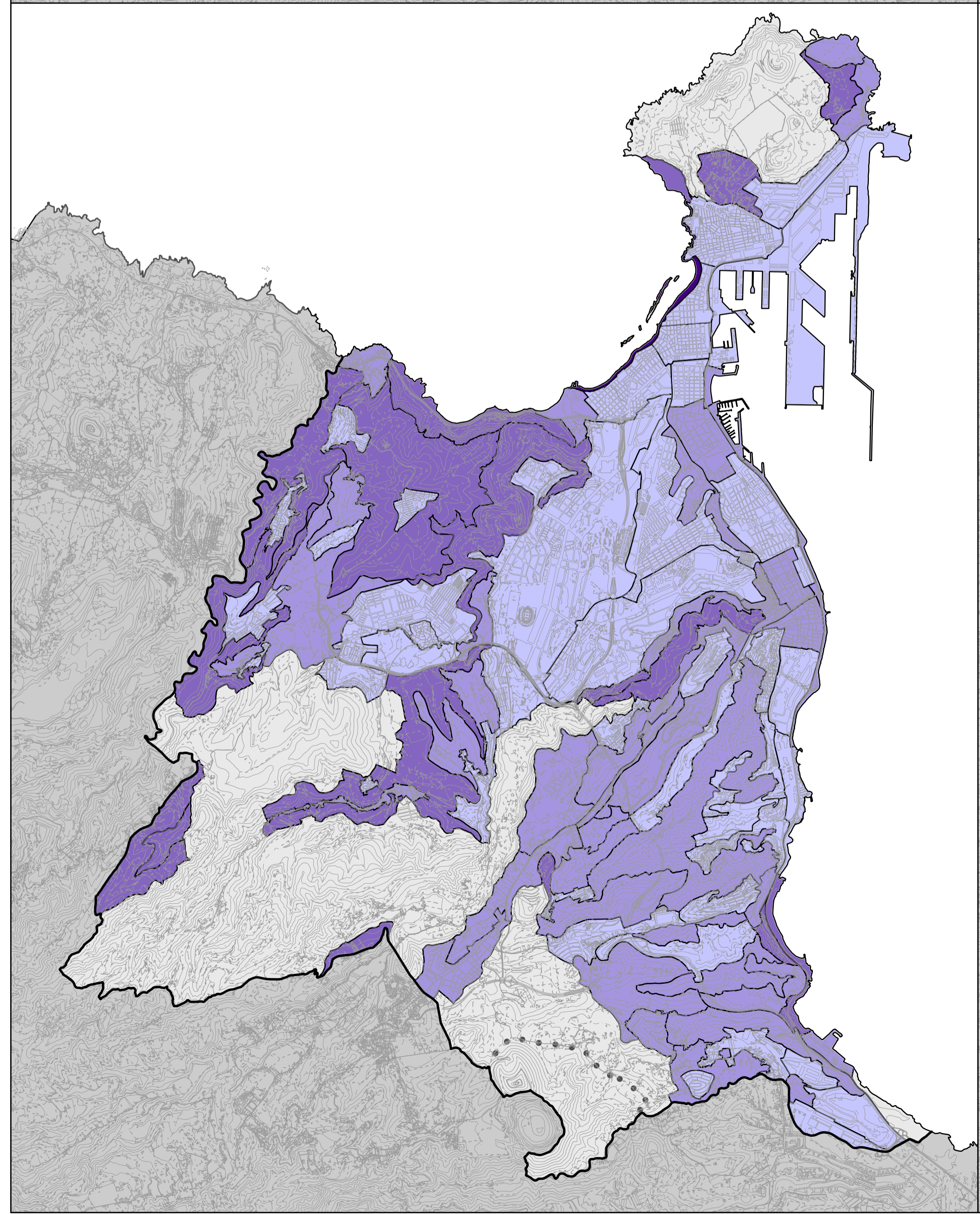
INTERÉS DE CALIDAD VISUAL DEL PAISAJE

- MUY ALTO
- ALTO
- MODERADO
- BAJO

INTERÉS DEL PATRIMONIO HISTÓRICO

- MUY ALTO
- ALTO
- MODERADO
- BAJO
- MUY BAJO

- ESPACIO NATURAL PROTEGIDO



ADAPTACIÓN PLENA AL TR-LOTCECNC Y LAS DIRECTRICES DE ORDENACIÓN (Ley 19/2003)

Documento que integra el aprobado provisionalmente por acuerdo del Pleno de 23 de marzo de 2011, con el de 13 de septiembre de 2012; y con el adoptado el 8 de noviembre de 2012, por el que se acuerda la subsanación de los condicionantes de la publicación del acuerdo de la COTMAC de 29 de octubre de 2012, de aprobación definitiva de la Adaptación Plena del PGO de Las Palmas de Gran Canaria.

Este documento ha sido diligenciado mediante firma electrónica de la secretaria general del Pleno del Ayuntamiento de Las Palmas de Gran Canaria

