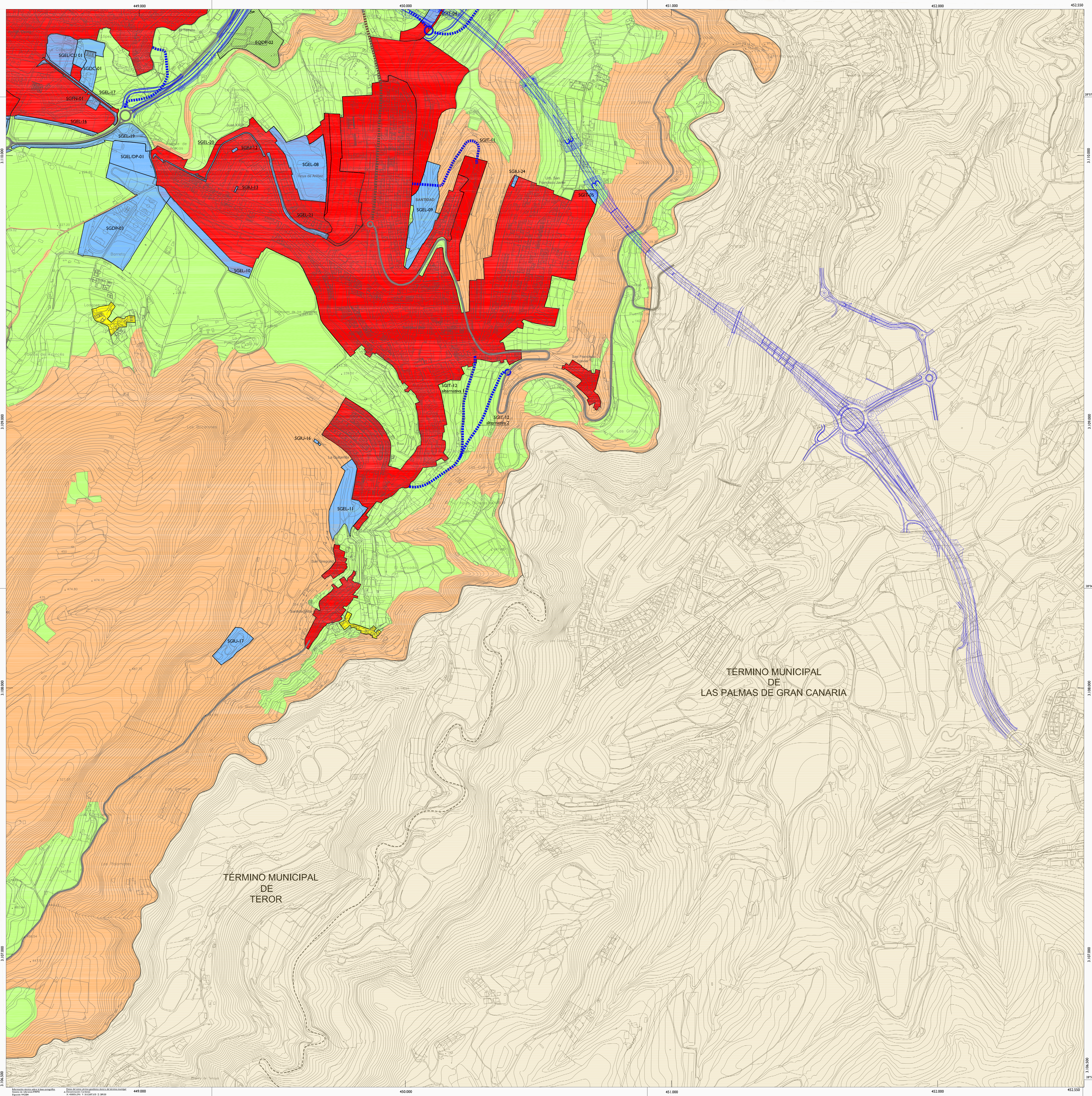


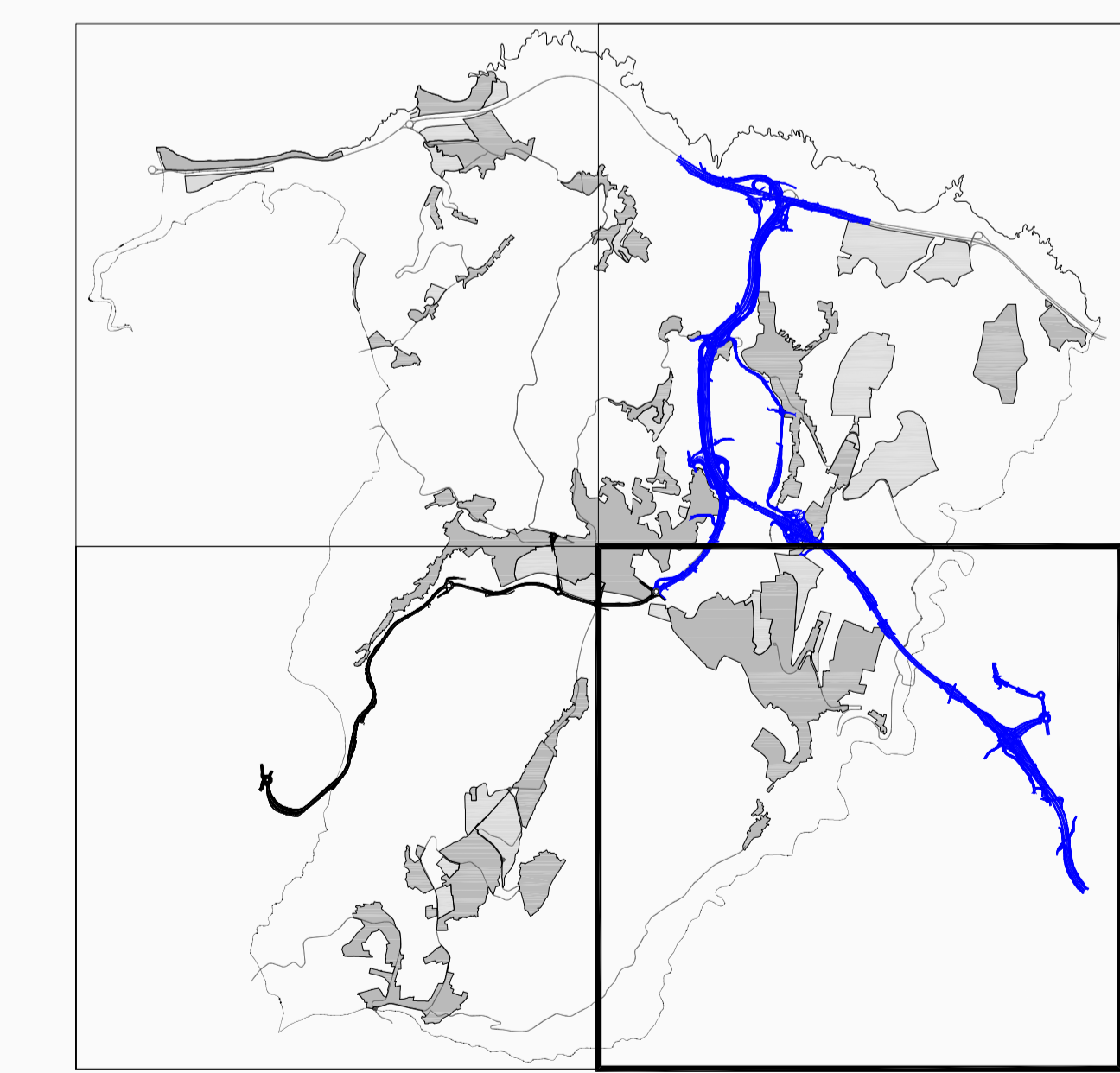
USOS GLOBALES

- SUELO RÚSTICO DE PROTECCIÓN AMBIENTAL
- SUELO RÚSTICO DE PROTECCIÓN ECONÓMICA
- SUELO RÚSTICO DE ASENTAMIENTO RURAL
- SUELO RÚSTICO DE PROTECCIÓN TERRITORIAL
- RESIDENCIAL
- INDUSTRIAL
- PARQUE ESPECIALIZADO
- SISTEMA GENERAL
- SGEL** ESPACIO LIBRE
- SGAP** ADMINISTRACIÓN PÚBLICA
- SGCU** CULTURAL
- SGDC** DOCENTE
- SGDP** DEPORTIVO
- SGFN** FUNERARIO
- SGIH** INFRAESTRUCTURA HIDRÁULICA
- SGIT** INFRAESTRUCTURA TRANSPORTE
- SGIU** INFRAESTRUCTURA SERVICIO URBANO
- SGSA** SOCIAL-ASISTENCIAL
- SGSN** SANITARIO
- SGSP** SEGURIDAD Y PROTECCIÓN
- EQUIPAMIENTO EN SUELO RÚSTICO
- EQ** SIN USO ESPECÍFICO
- EQDC** DOCENTE
- EQDP** DEPORTIVO
- EQIH** INFRAESTRUCTURA HIDRÁULICA
- EQIT** INFRAESTRUCTURA DE TRANSPORTE
- EQIU** INFRAESTRUCTURA DE SERVICIO URBANO
- EQRE** RECREATIVO
- EQRC** RELIGIOSO
- EQRO** RESTAURACIÓN Y OCIO
- EQSA** SOCIAL-ASISTENCIAL
- EQTU** TURÍSTICO
- SISTEMA GENERAL INFRA. TRANSPORTE EXISTENTE
- SISTEMA GENERAL INFRA. TRANS. 4ª FASE CIRCUNVALACIÓN L.P.G.C.
- SISTEMA GENERAL INFRA. TRANSPORTE INDICATIVO
- SISTEMA GENERAL INFRA. TRANS. ACONDICIONAMIENTO Y MEJORA



TÉRMINO MUNICIPAL DE LAS PALMAS DE GRAN CANARIA

TÉRMINO MUNICIPAL DE TEROR



EXCMO. AYUNTAMIENTO DE ARUCAS

**PLAN GENERAL DE ORDENACIÓN**

EQUIPO REDACTOR: SOCIEDAD MUNICIPAL PARA EL DESARROLLO DE ARUCAS S.A.

**ORDENACIÓN ESTRUCTURAL**

PLANO:

FUENTE: ELABORACIÓN PROPIA

USOS GLOBALES ESCALA 1:5.000

449.000 450.000 451.000 452.000 453.500

3110.000 3109.000 3108.000 3107.000 3106.000

18°53' 00" W 18°52' 00" W 18°51' 00" W 18°50' 00" W

28°57' 00" N 28°56' 00" N 28°55' 00" N 28°54' 00" N