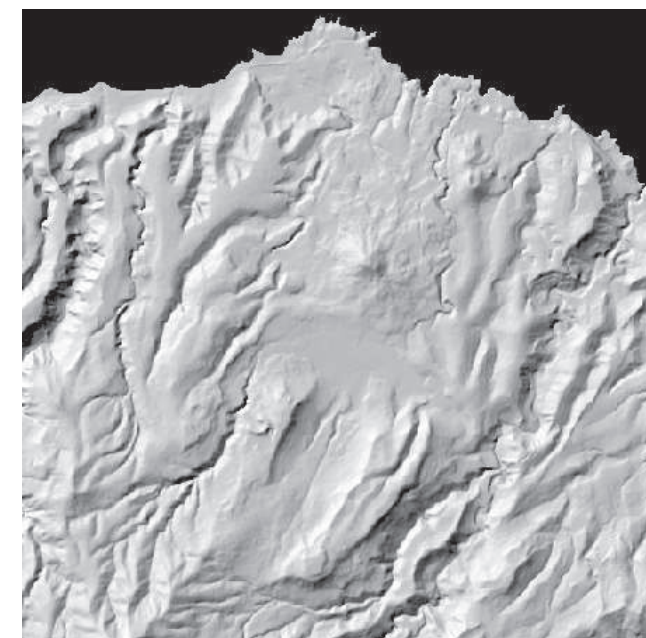


IMAGEN EN 3D DE LAS FORMAS DEL RELIEVE DE ARUCAS



- PLATAFORMA DE ABRASIÓN MARINA
- ACANTILADO
- PLATAFORMA LÁVICA
- LLANURA ALUVIAL
- CONO VOLCÁNICO
- INTERFLUVIO ALOMADO
- INTERFLUVIO PLANO
- BARRANCO DE FONDO PLANO Y LADERAS MODERADAS O ACENTUADAS
- BARRANCO DE FONDO CÓNCAVO Y LADERAS MODERADAS
- BARRANCO ENCAJADO Y LADERAS MODERADAS O ACENTUADAS
- BARRANCO ENCAJADO Y LADERAS MUY ACENTUADAS
- LADERAS MODERADAS
- LADERAS ACENTUADAS
- LADERAS MUY ACENTUADAS
- ESCARPES Y PALEOACANTILADOS
- CENTRO DE EMISIÓN
- BORDE DE CRÁTER
- BARRANCO
- LÍMITE MUNICIPAL

EXCMO. AYUNTAMIENTO DE ARUCAS
PLAN GENERAL DE ORDENACIÓN

EQUIPO REDACTOR:
 SOCIEDAD MUNICIPAL PARA EL DESARROLLO DE ARUCAS S.A.

PLANO: UNIDADES GEOMORFOLÓGICAS

FUENTE: IMAGEN 3D: GRAFCAN
 ELABORACIÓN PROPIA

ESCALA: 1:30.000

Información técnica sobre la base cartográfica:
 Fuente: GRAFCAN 2002
 Sistema de referencia: UTM
 Proyección: WGS84
 Datum: ETRS89
 Sistema cartográfico de representación: UTM
 Fuso: 28

Datos de otros sistemas de referencia:
 Denominación: CARDOIDES
 X: 446051,191 Y: 3111801,115 Z: 389,10
 Latitud: 28,0635747 Longitud: -15,3031083
 Elevación: 579,65779
 Convergencia: -0,42345
 Origen: 3