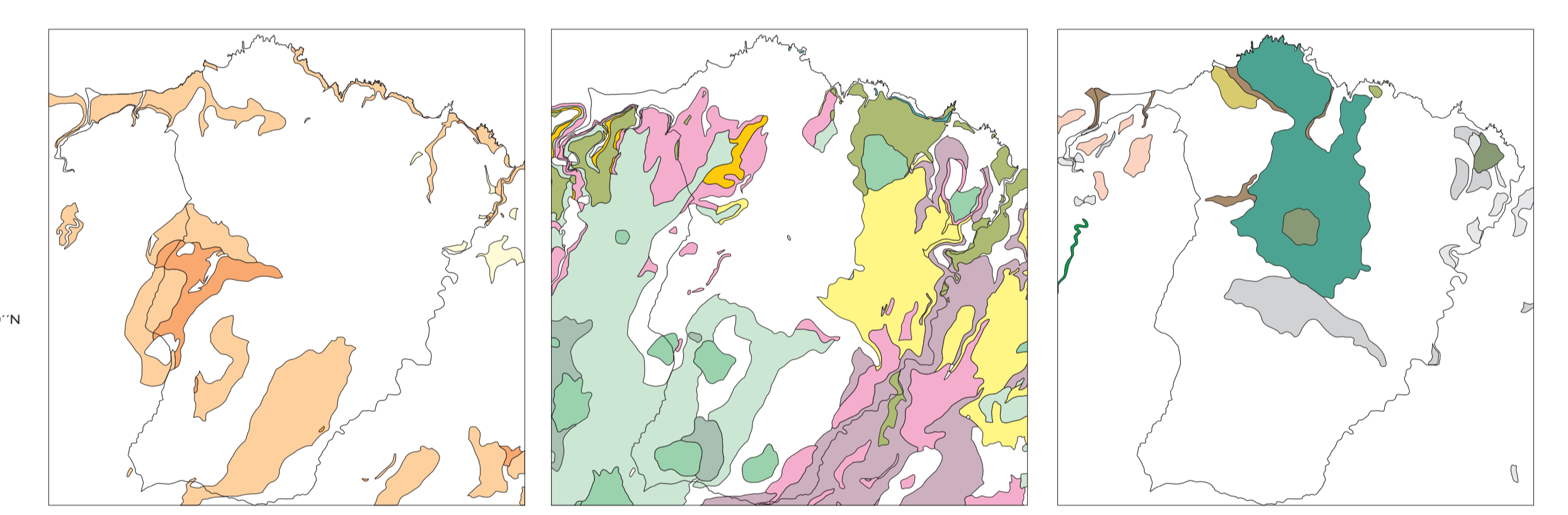
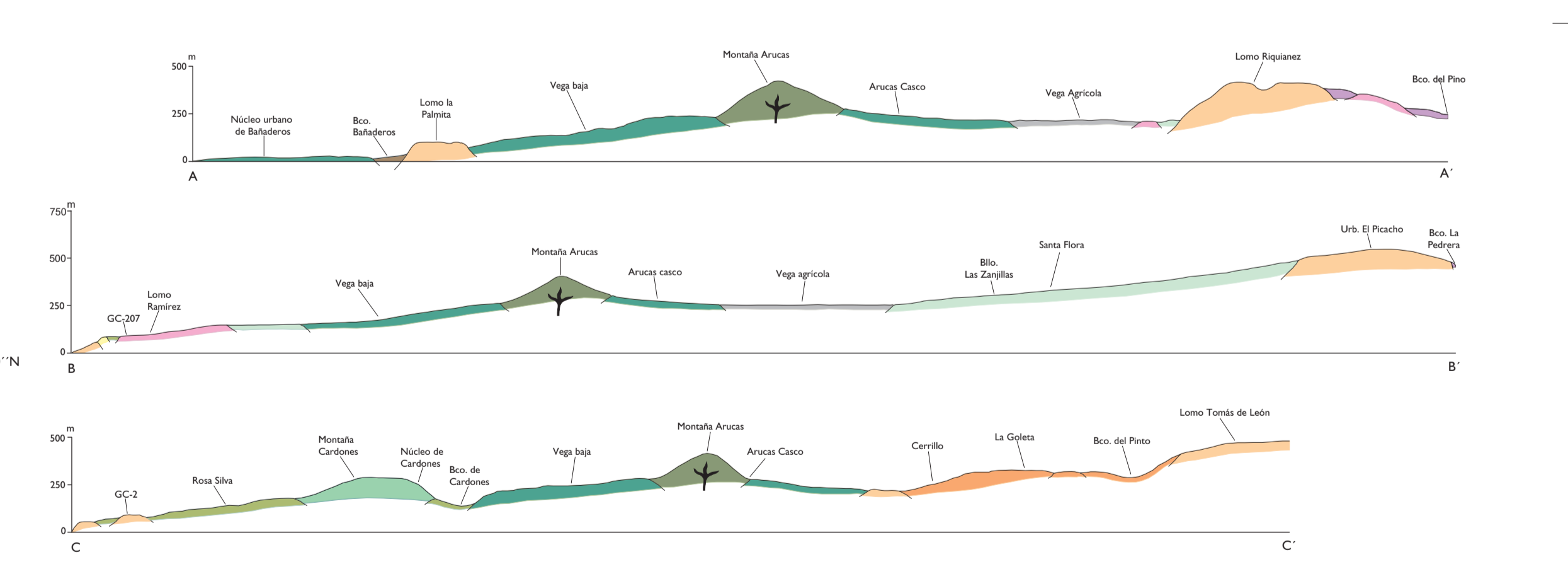


Esquema de la evolución geológica por ciclos



Ciclo I Ciclo Roque Nublo y Post Roque Nublo Ciclo Reciente

Cortes geológicos



Información técnica sobre la base cartográfica:
Fuente: IGN/CAN
Sistema de referencia: UTM
Escala: 1:50.000
Sistema cartográfico de representación: LTM
Hoja: 28

Datos de acceso técnico geodésico dentro del término municipal:
Denominación: CARDENOS
N: 45051291 W: 311187135 Z: 288,50
Datum: 1980/03/17 Longitud: -15,3011883
Corrección: 0,99963079
Orden: 3

EXCMO. AYUNTAMIENTO DE ARUCAS
PLAN GENERAL DE ORDENACIÓN

EQUIPO REDACTOR:
SOCIEDAD MUNICIPAL PARA EL DESARROLLO DE ARUCAS S.A.

PLANO: **GEOLÓGICO**

FUENTE:
INSTITUTO TECNOLÓGICO GEOMINERO DE ESPAÑA
ELABORACIÓN PROPIA

ESCALA:
1:10.000