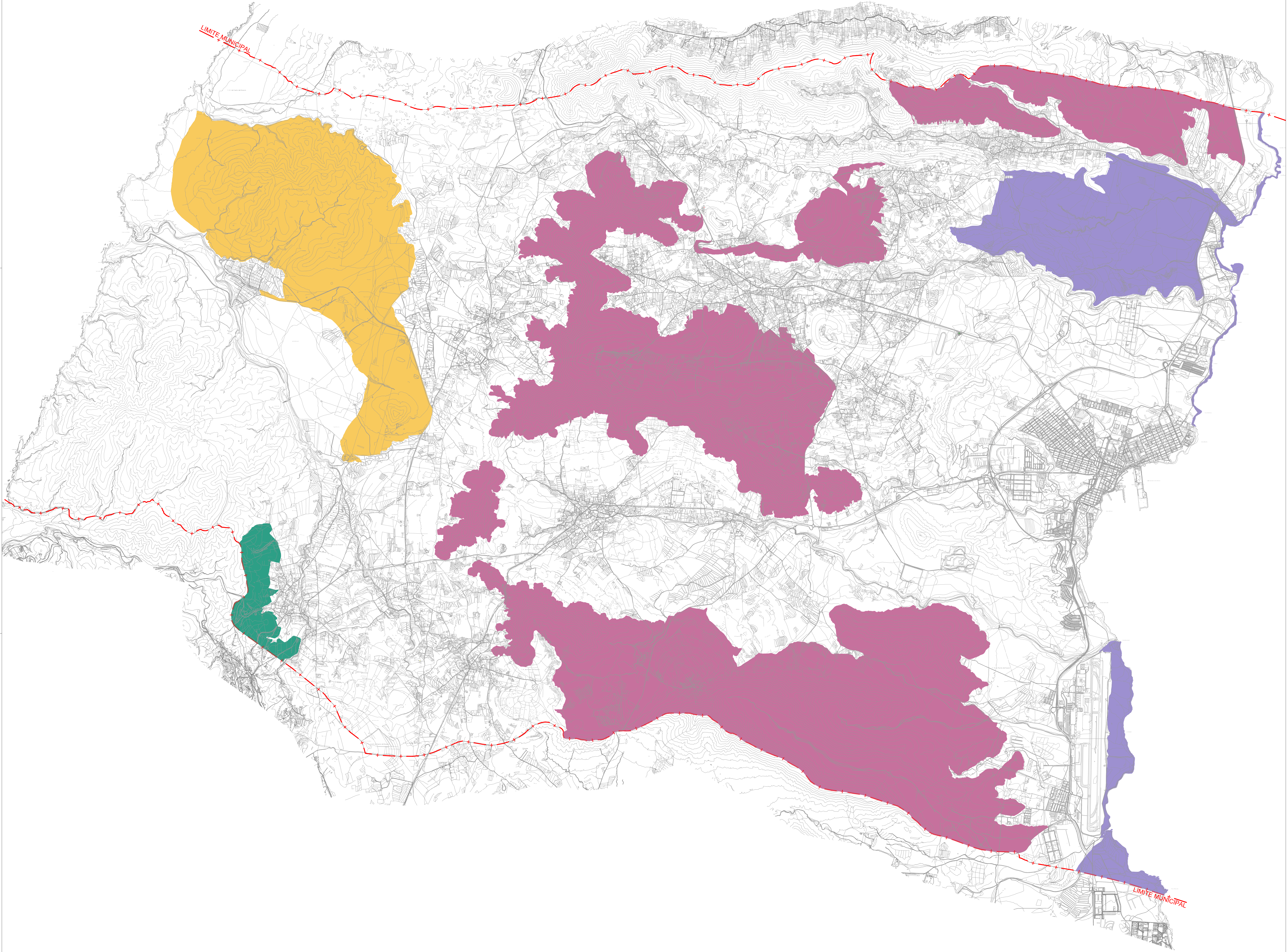
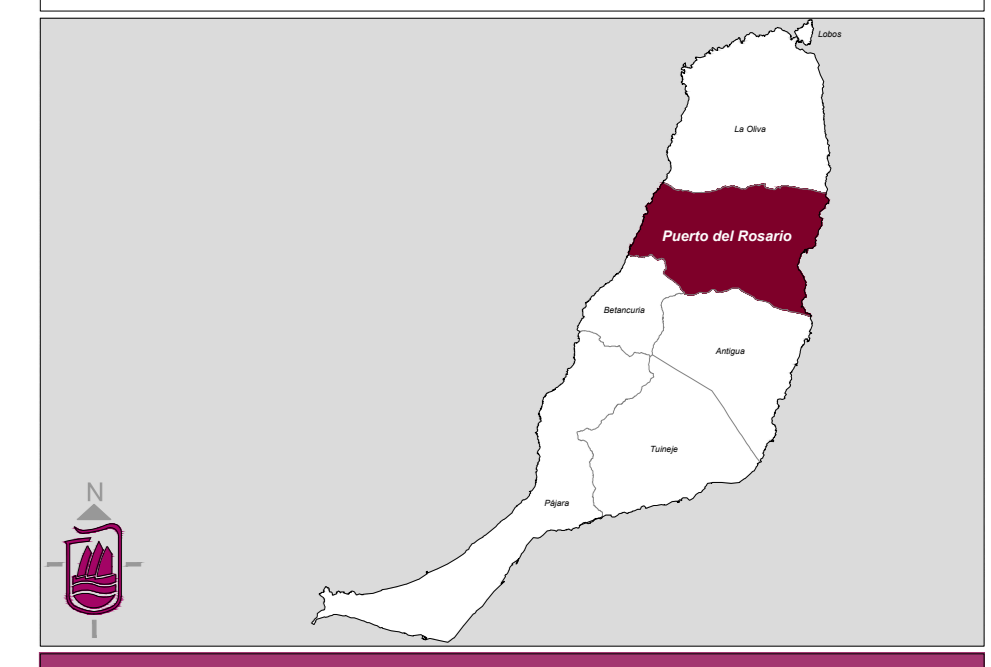


- Áreas de Interés Paisajístico**
- Valles y Cochinos con interés paisajístico
  - Macizo de Betancuria
  - Llanuras interiores del Oeste municipal con interés paisajístico
  - Plataforma litoral Este con interés paisajístico



Este documento forma parte del expediente del Plan General de Ordenación de Puerto del Rosario, aprobado provisionalmente por el Pleno en sesión de 22 de Octubre de 2014.

Fdo.:  
La Secretaria, *Maria Mercedes Contreras Fernández*.



**Plan General de Ordenación de Puerto del Rosario**

Escala 1:25000

Plan General de Ordenación Aprobación Provisional  
Revisión para la adaptación al DL 1/2000, de 8 de Mayo y Ley 18/2003, de 14 de Abril

Revisión	Ayuntamiento de Puerto del Rosario	Fecha	2014
Información Ambiental	Áreas de Interés Paisajístico	Hoja	IA 16