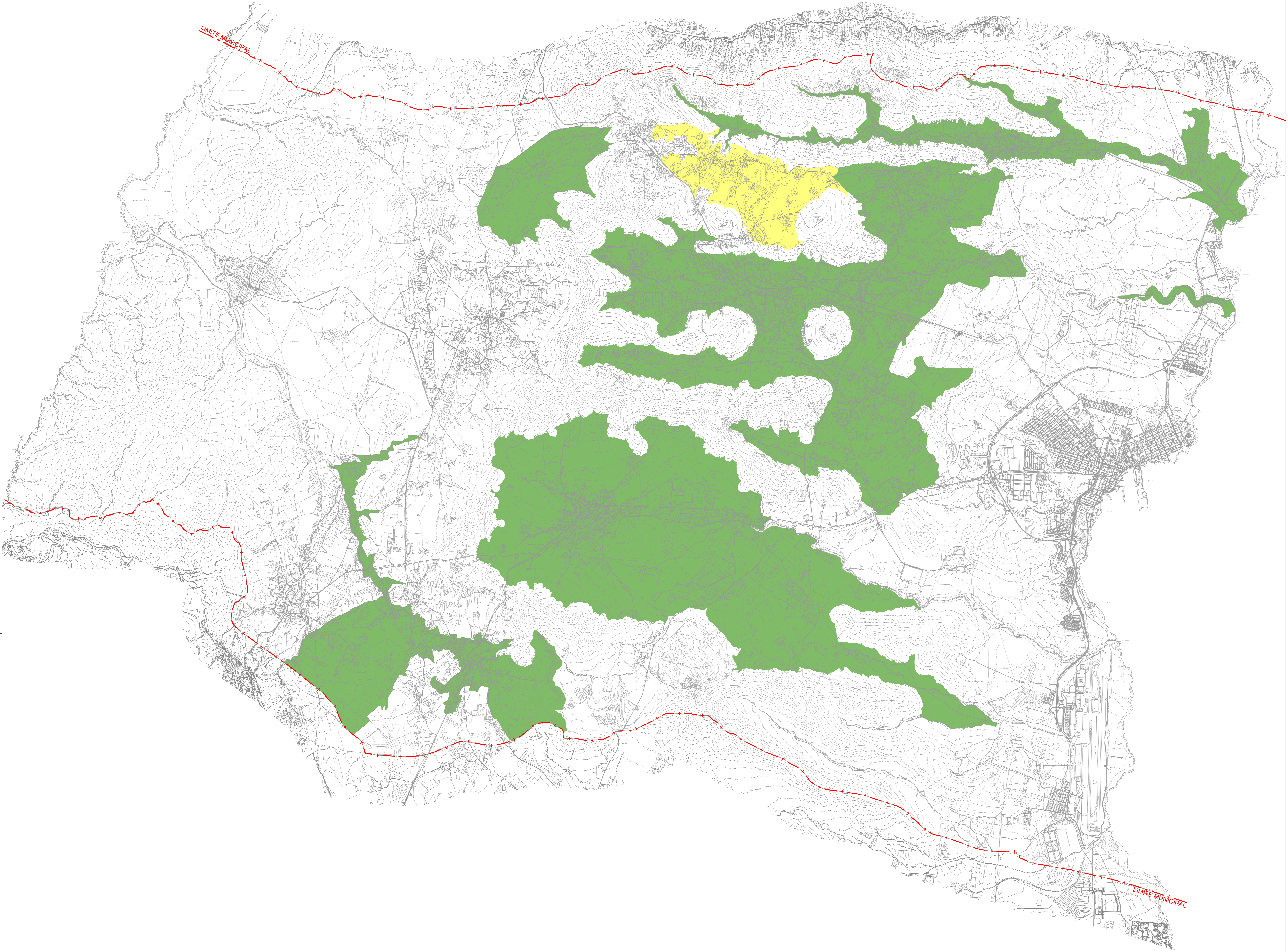


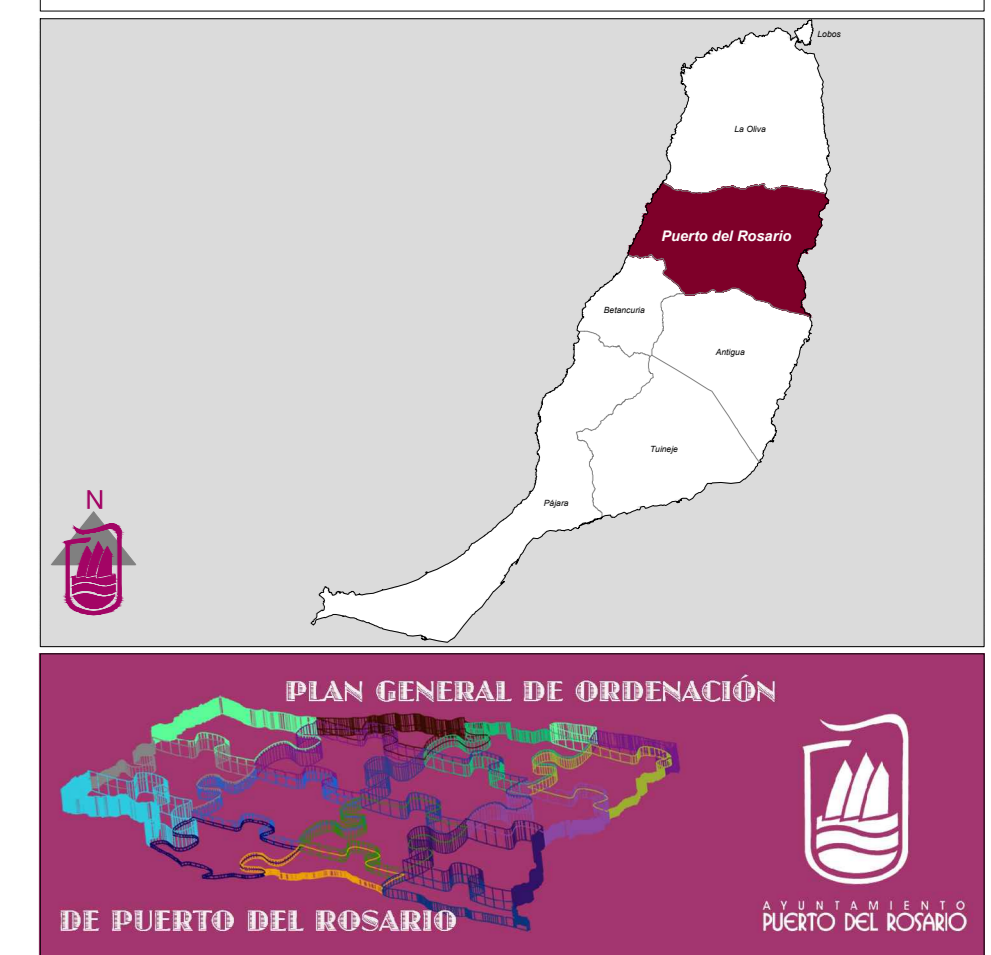
Áreas de Interés Edafológico

- Suelos de interés agrícola
- Suelos de interés edafológico



Este documento forma parte del expediente del Plan General de Ordenación de Puerto del Rosario, aprobado provisionalmente por el Pleno en sesión de 22 de Octubre de 2014.

Fdo.:
La Secretaria, María Mercedes Contreras Fernández.



Plan General de Ordenación de Puerto del Rosario

Escala 1:25000

Plan General de Ordenación Aprobación Provisional
Revisión para la adaptación al DL 1/2000, de 8 de Mayo y Ley 18/2003, de 14 de Abril

Revisión	Ayuntamiento de Puerto del Rosario	Fecha	2014
Información Ambiental	Áreas de Interés Edafológico	Foja	IA 12