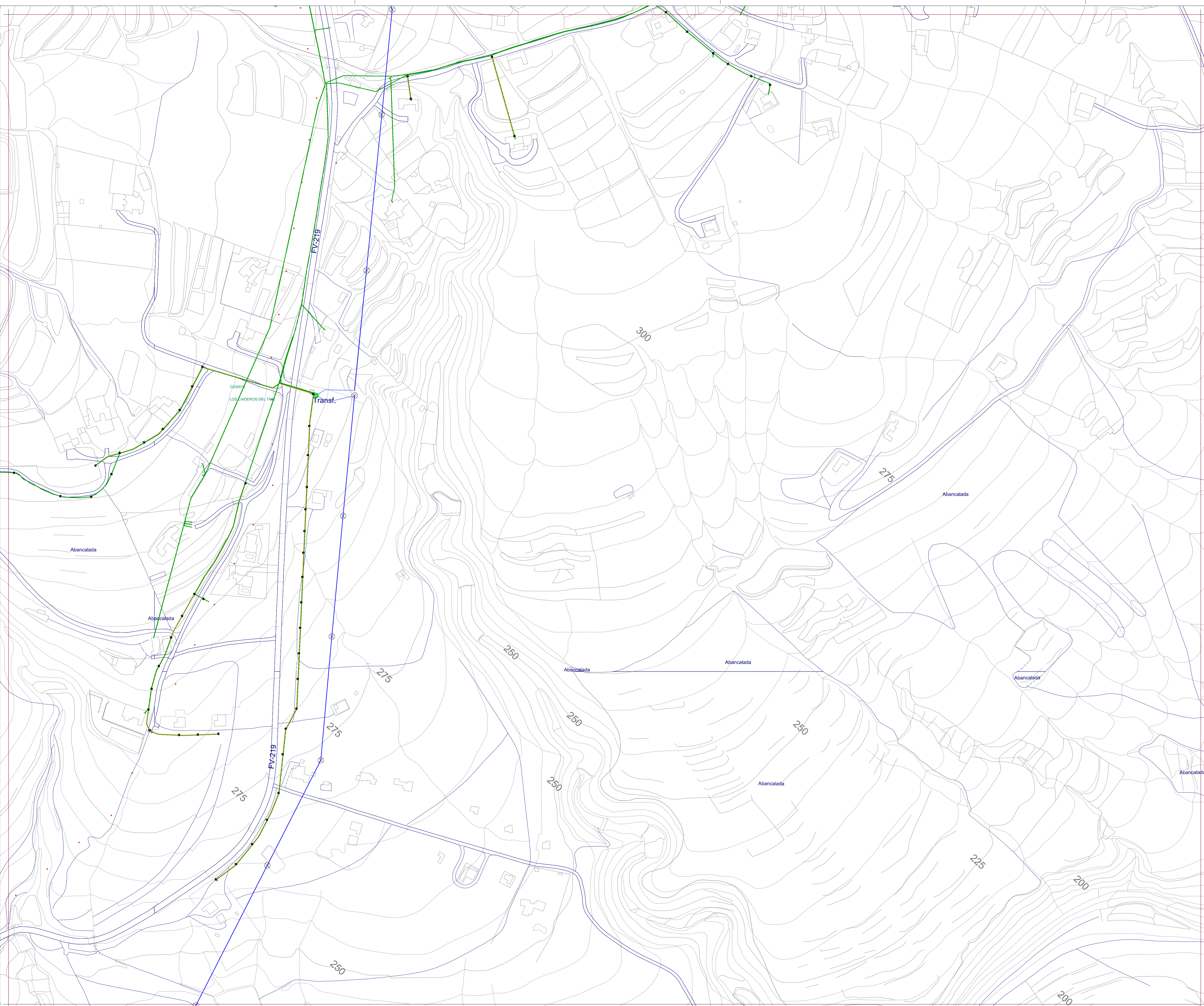


**Red Eléctrica**

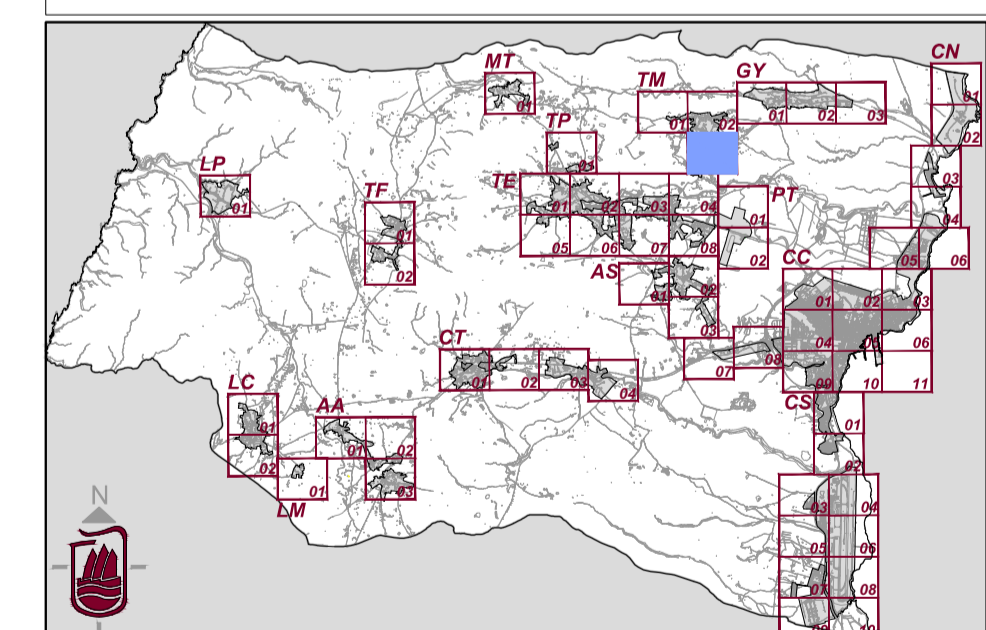
	Endesa - Arquetas		Endesa - Trazas Canalización
	Endesa - Subestación		Endesa - Trazas Aéreo
	Endesa - Conductor		Endesa - Trazas Subterráneo
	Endesa - Centros Distribución		Telefónica
	Endesa - Tramo BT Aéreo		Telefónica - Postes
	Endesa - Tramo BT Subterráneo		Telefónica - Canalización
	Endesa - Tramo BT Trenzado		Telefónica - Cámara
	Endesa - Tramo MT Aéreo		Telefónica - Proyecto o Propuesta
	Endesa - Tramo MT Subterráneo		Telefónica - Otros



Este documento forma parte del Plan General de Ordenación de Puerto del Rosario, aprobado provisionalmente por el Pleno en sesión de 22 de Octubre de 2014.


Fdo.:  
La Secretaria, María Mercedes Contreras Fernández.





**Plan General de Ordenación de Puerto del Rosario**

Escala 1:2000



**Plan General de Ordenación Aprobación Provisional**  
Revisión para la adaptación al DL 1/2000, de 8 de Mayo y Ley 19/2003, de 14 de Abril

Redacción	Ayuntamiento de Puerto del Rosario	Fecha	2014
Información	<b>Red Eléctrica</b> <b>El Time</b>	Hoja	<b>RE</b> <b>TM.03</b>