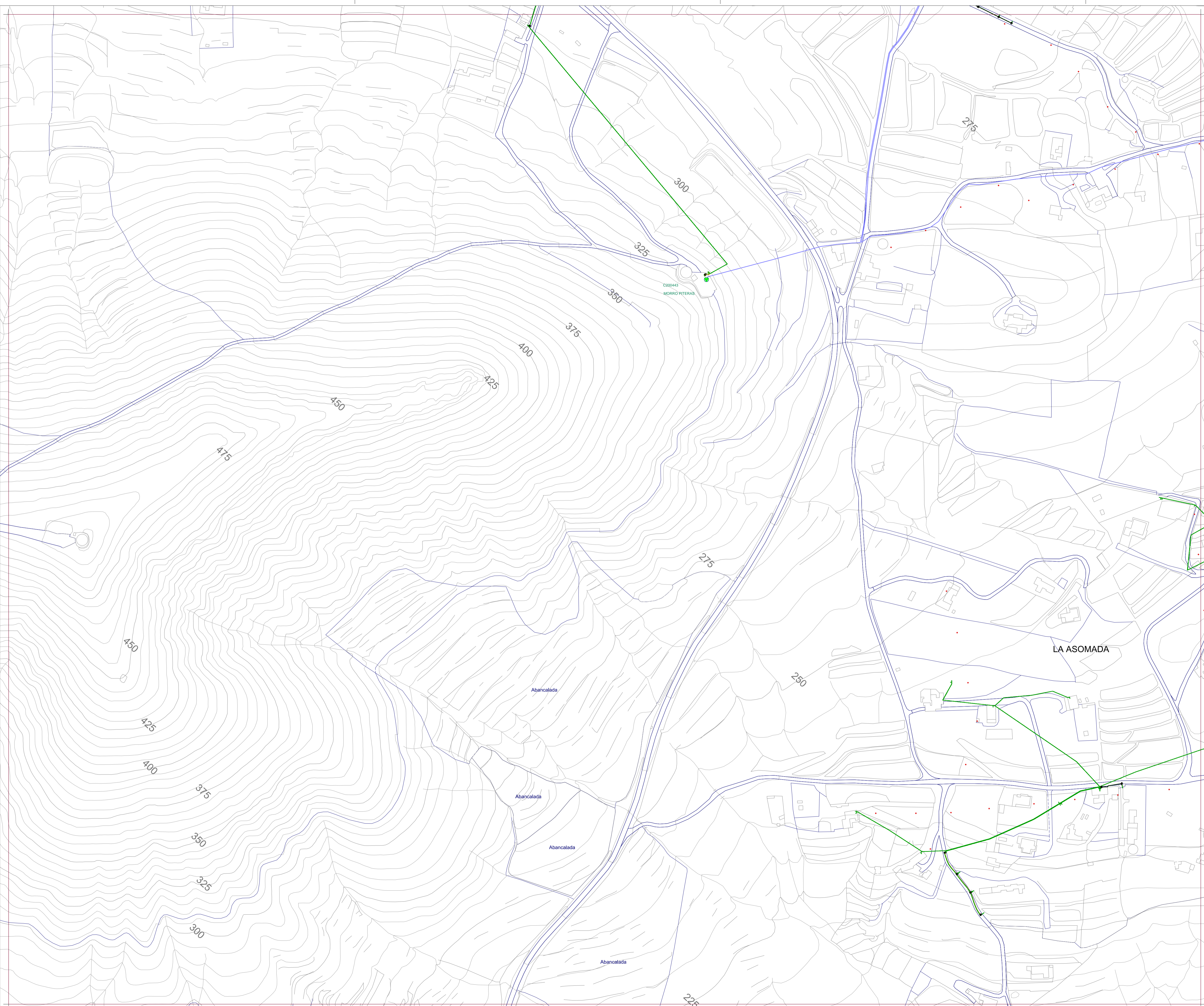


**Red Eléctrica**

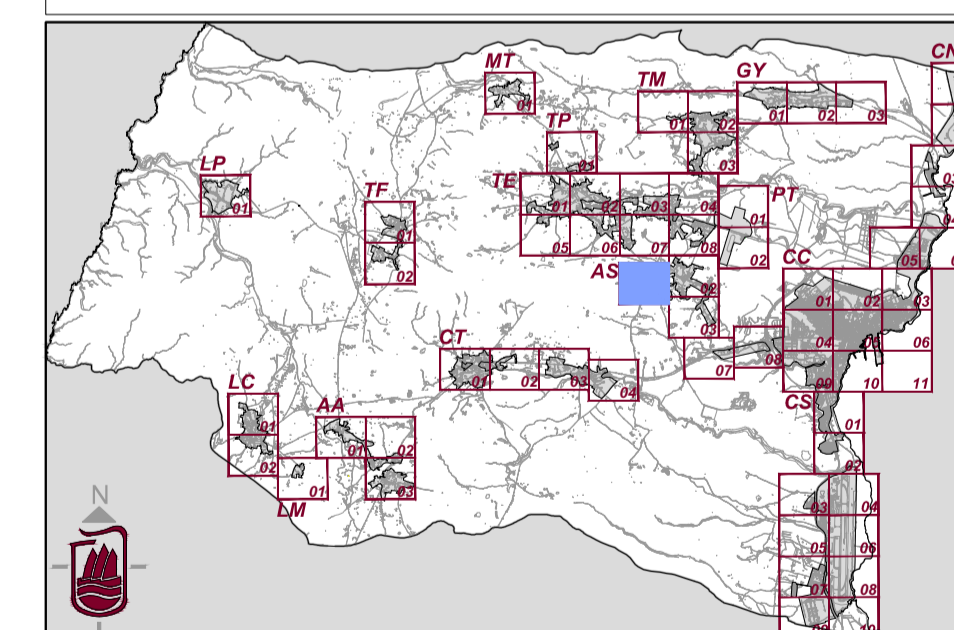
- |   |   |
|---|---|
|  Endesa - Arquetas               |  Endesa - Trazas Canalización        |
|  Endesa - Subestación           |  Endesa - Trazas Aéreo              |
|  Endesa - Conductor            |  Endesa - Trazas Subterráneo       |
|  Endesa - Centros Distribución |  Telefónica                        |
|  Endesa - Tramo BT Aéreo       |  Telefónica - Postes               |
|  Endesa - Tramo BT Subterráneo |  Telefónica - Canalización         |
|  Endesa - Tramo BT Trenzado    |  Telefónica - Cámara               |
|  Endesa - Tramo MT Aéreo       |  Telefónica - Proyecto o Propuesta |
|  Endesa - Tramo MT Subterráneo |  Telefónica - Otros                |



Este documento forma parte del Plan General de Ordenación de Puerto del Rosario, aprobado provisionalmente por el Pleno en sesión de 22 de Octubre de 2014.



Fdo.:  
La Secretaria, María Mercedes Contreras Fernández.



**Plan General de Ordenación de Puerto del Rosario**

Escala 1:2000

**Plan General de Ordenación Aprobación Provisional**  
Revisión para la adaptación al DL 1/2000, de 8 de Mayo y Ley 19/2003, de 14 de Abril

Redacción	Ayuntamiento de Puerto del Rosario	Fecha	2014
Información	<b>Red Eléctrica</b> <b>La Asomada</b>	Hoja	<b>RE</b> <b>AS.01</b>