

**Delimitaciones**

- Limite de Asentamientos
- Limite de Suelo Urbano

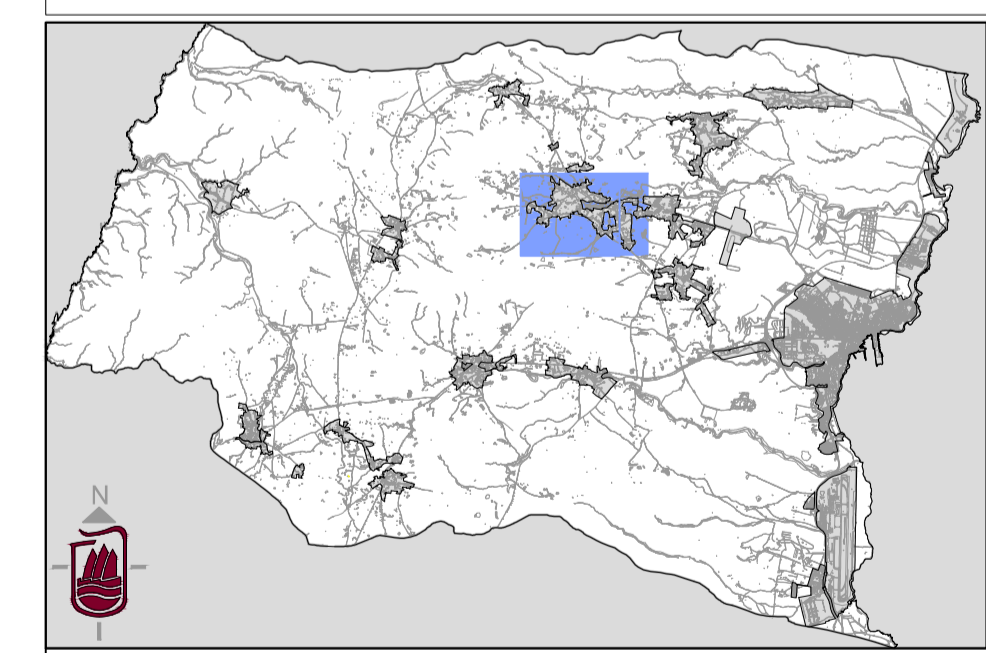
**Cultivos**

Fuente: Gobierno de Canarias (mapa de cultivo año 2003)

- Abandono Reciente
- Abandono Prolongado
- Alfalfa
- Cereales Varios
- Huerta Familiar
- Miño
- Tuneras
- Viña

Este documento forma parte del Plan General de Ordenación de Puerto del Rosario, aprobado provisionalmente por el Pleno en sesión de 22 de Octubre de 2014.

Fdo.:  
La Secretaria, María Mercedes Contreras Fernández.



**Plan General de Ordenación de Puerto del Rosario**

Escala 1:5000

**Plan General de Ordenación Aprobación Provisional**  
Revisión para la adaptación al DL 1/2000, de 8 de Mayo y Ley 19/2003, de 14 de Abril

Redacción	Ayuntamiento de Puerto del Rosario	Fecha	2014
Información	<b>Cultivos Tetir</b>	Foja	<b>CU 3.1 01</b>