

**Delimitaciones**

- Límite de Asentamientos
- Límite de Suelo Urbano

**Cultivos**

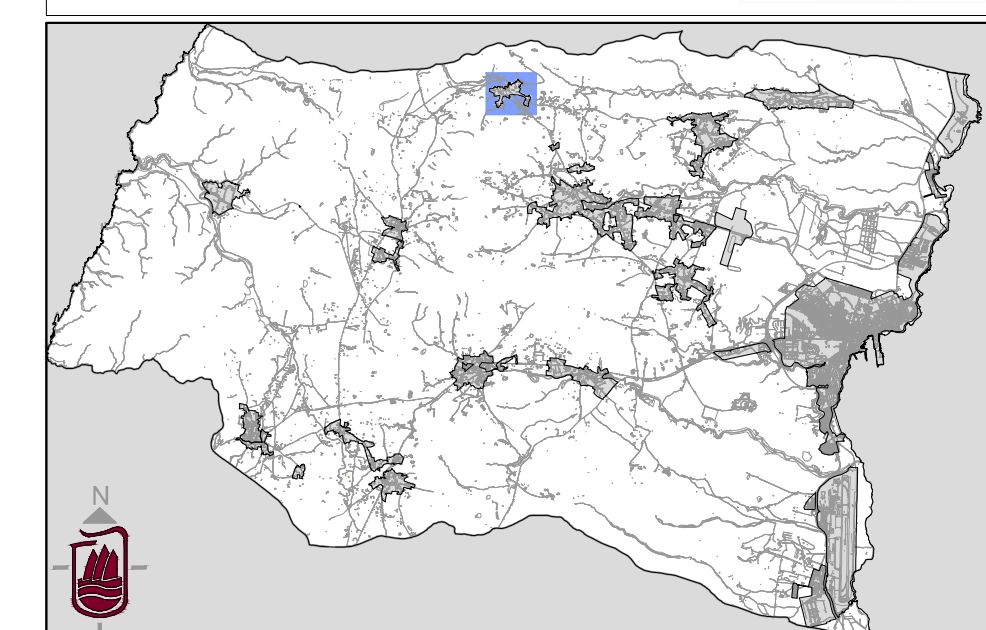
Fuente: Gobierno de Canarias (mapa de cultivo año 2003)

Abandono Reciente	Huerta Familiar
Abandono Prolongado	Millo
Alfalfa	Tuneras
Cereales Varios	Viña

Este documento forma parte del expediente del Plan General de Ordenación de Puerto del Rosario, aprobado provisionalmente por el pleno con fecha 22 Octubre 2014, subsanados errores en Pleno de fecha 24 Noviembre 2014.

Fdo.:  
La Secretaria, María Mercedes Contreras Fernández.





**Plan General de Ordenación de Puerto del Rosario**

Escala 1:5000

**Plan General de Ordenación Aprobación Provisional**  
Revisión para la adaptación al DL 1/2000, de 8 de Mayo y Ley 19/2003, de 14 de Abril

Redacción	Ayuntamiento de Puerto del Rosario	Fecha	2014
Información	<b>Cultivos La Matilla</b>	Hoja	<b>CU 3.1 02</b>