

Delimitaciones

- Limite de Asentamientos
- Limite de Suelo Urbano

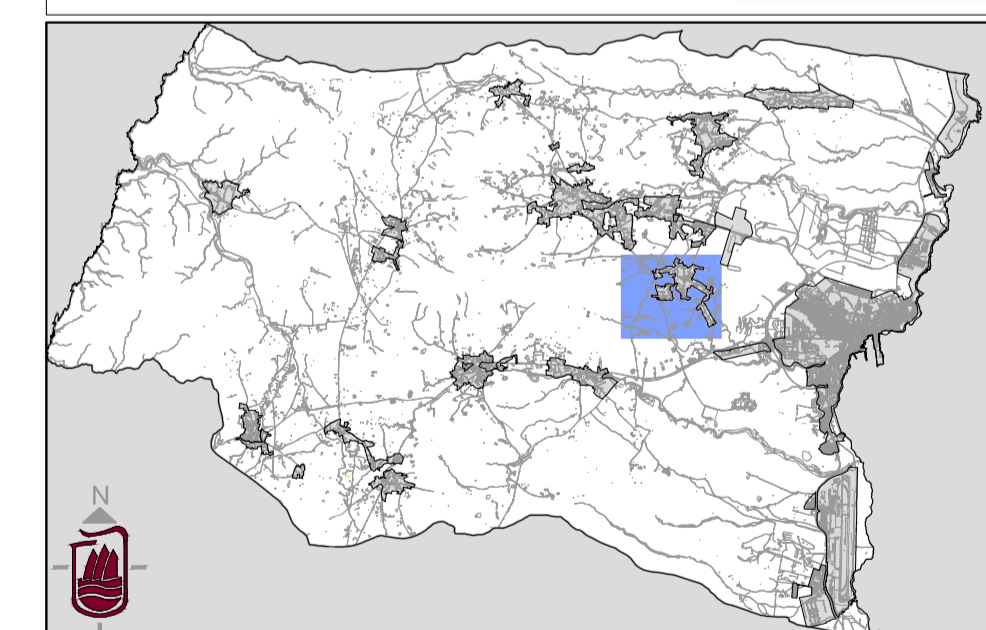
Cultivos

Fuente: Gobierno de Canarias (mapa de cultivo año 2003)

	Abandono Reciente		Huerta Familiar
	Abandono Prolongado		Millo
	Alfalfa		Tuneras
	Cereales Varios		Viña

Este documento forma parte del expediente del Plan General de Ordenación de Puerto del Rosario, aprobado provisionalmente por el pleno con fecha 22 Octubre 2014, subsanados errores en Pleno de fecha 24 Noviembre 2014.

Fdo.:
La Secretaria, María Mercedes Contreras Fernández.



Plan General de Ordenación de Puerto del Rosario

Escala 1:5000

Plan General de Ordenación Aprobación Provisional
Revisión para la adaptación al DL 1/2000, de 8 de Mayo y Ley 19/2003, de 14 de Abril

Redacción	Ayuntamiento de Puerto del Rosario	Fecha	2014
Información	Cultivos La Asomada	Hoja	CU 3.1 06