

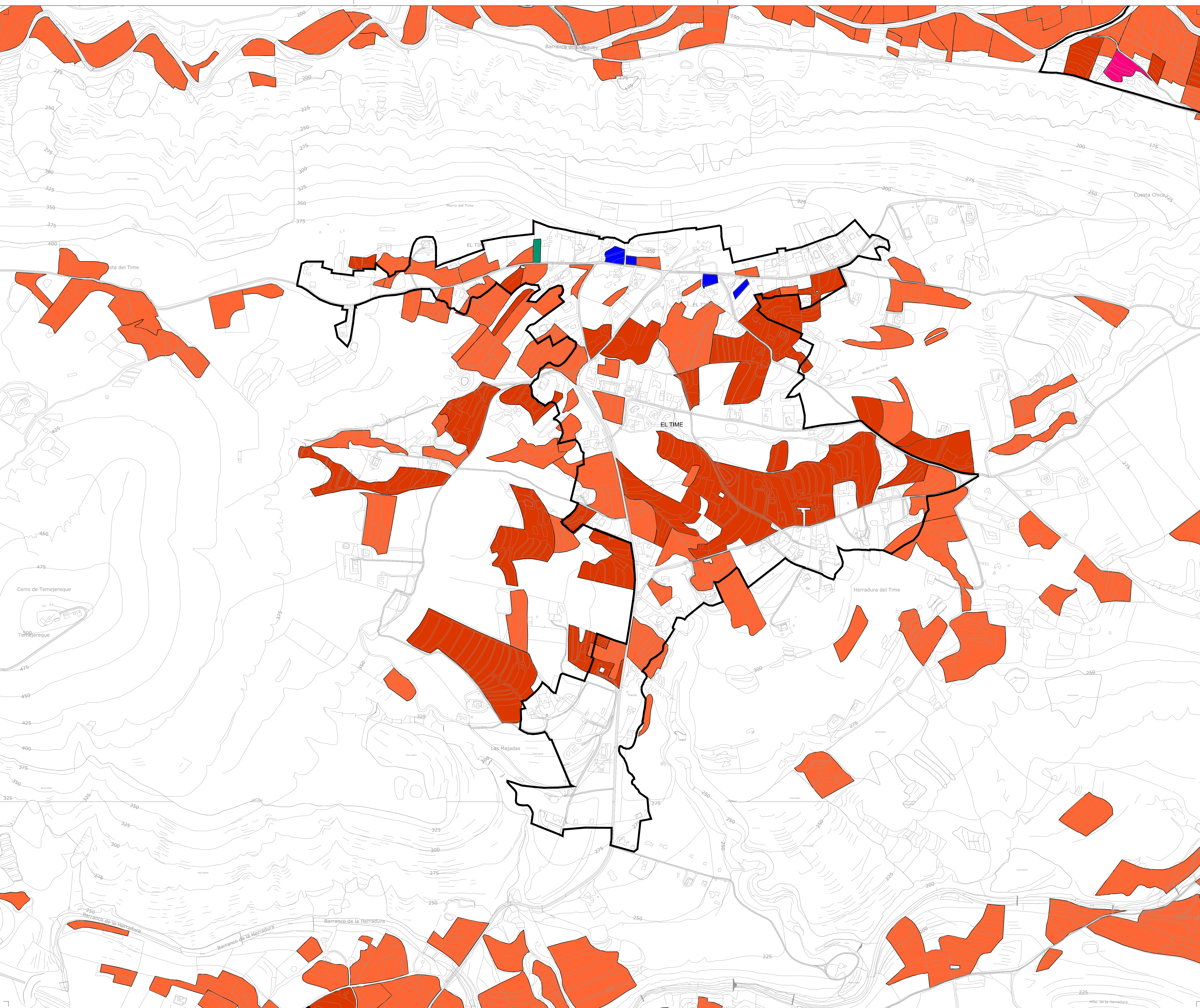
Delimitaciones

- Limite de Asentamientos
- Limite de Suelo Urbano

Cultivos

Fuente: Gobierno de Canarias (mapa de cultivo año 2003)

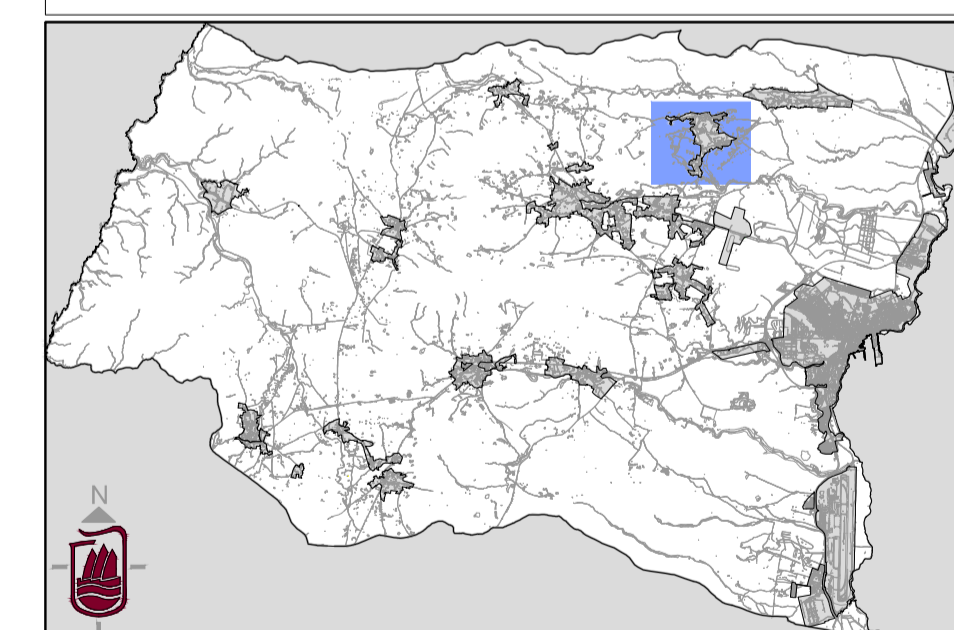
- Abandono Reciente
- Abandono Prolongado
- Alfalfa
- Cereales Varios
- Huerta Familiar
- Milho
- Tuneras
- Viña



Este documento forma parte del Plan General de Ordenación de Puerto del Rosario, aprobado provisionalmente por el Pleno en sesión de 22 de Octubre de 2014.



Fdo.:
La Secretaria, María Mercedes Contreras Fernández.



Plan General de Ordenación de Puerto del Rosario

Escala 1:5000

Plan General de Ordenación
Aprobación Provisional
Revisión para la adaptación al DL 1/2000, de 8 de Mayo
y Ley 19/2003, de 14 de Abril

Redacción	Ayuntamiento de Puerto del Rosario	Fecha	2014
Información	Cultivos El Time	Foja	CU 3.1 02