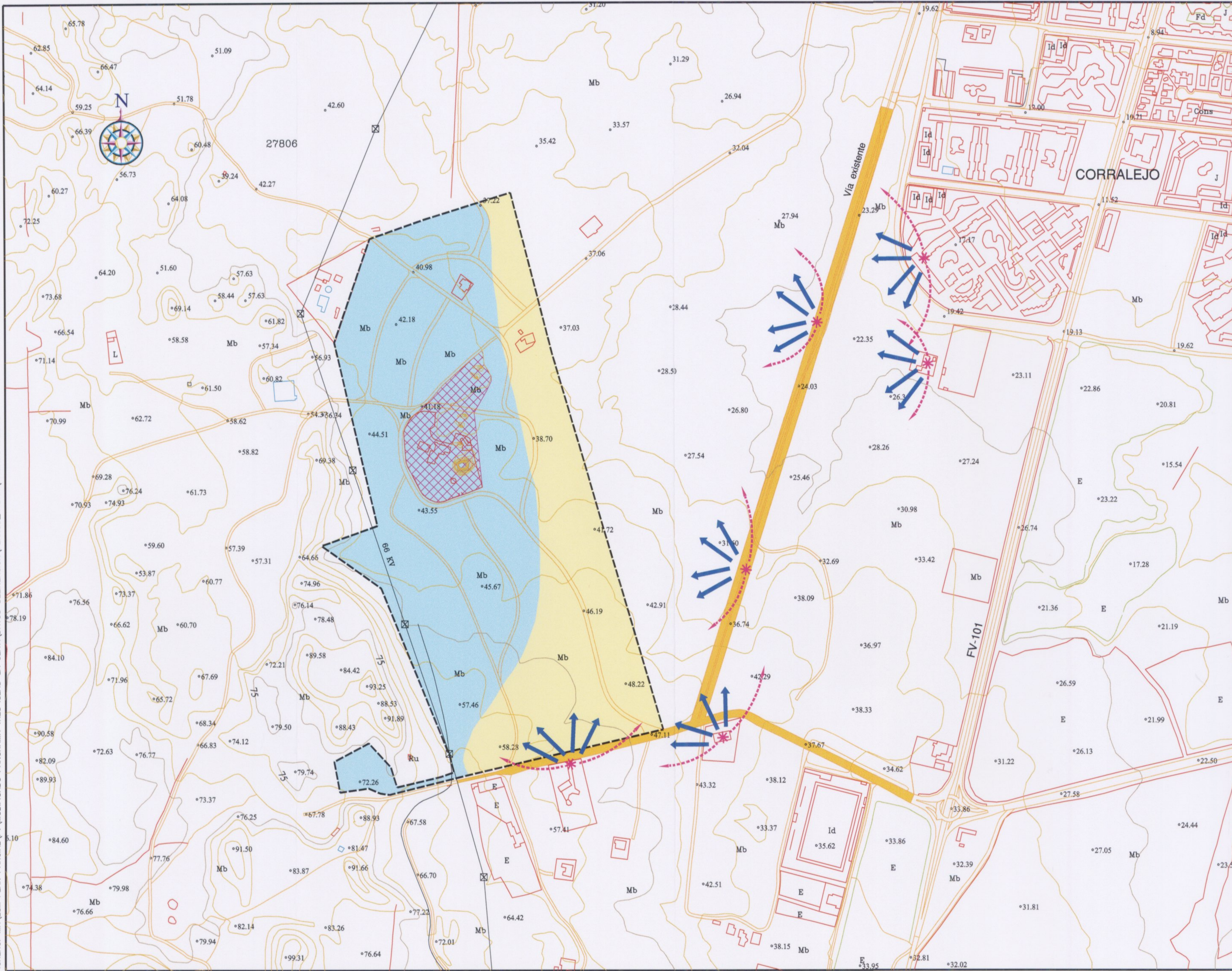
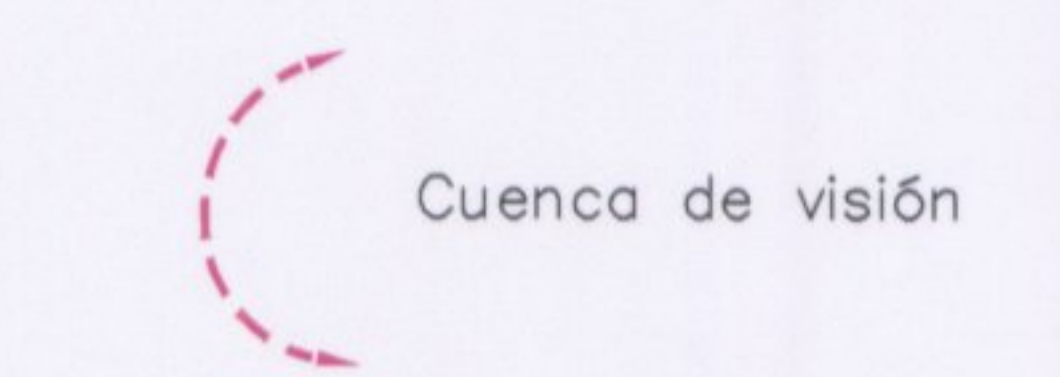


DELINEA: ANA LEAL FUENTES
 FICHERO: MA\ESM_PLAN_PARCIAL\FV\MODIFICADO_PANORAMA_TRES_ISLAS-LA_OLIVA\DATOS-DELINEACION\PLANOS_HYDRA_PAISAJISTICO.DWG



LEYENDA:

PERCEPCIÓN PAISAJÍSTICA:



*** Potencial de vistas:**

Zonas y puntos con medio potencial de vistas sobre el ámbito de la Modificación Puntual.

*** Incidencia visual:**



CALIDAD PAISAJÍSTICA:



FRAGILIDAD PAISAJÍSTICA:

Nula en todo el ámbito de ordenación.

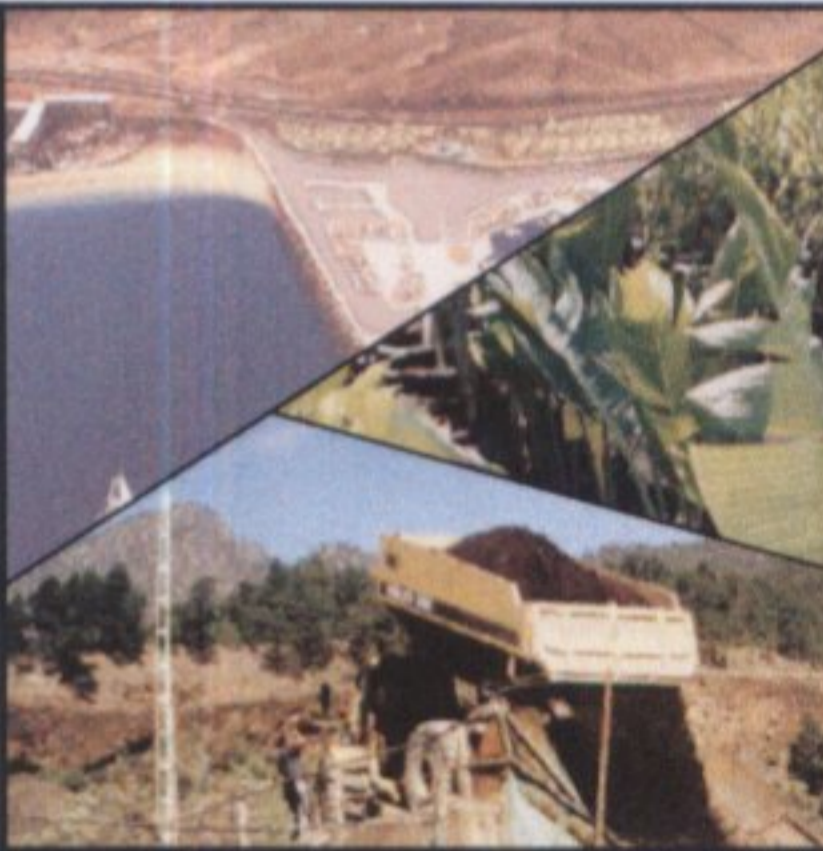
DILIGENCIA. La ponga yo, el Secretario, para hacer, constar que el presente documento fue aprobado inicialmente por pleno de fecha de 03 NOV 2001 de El Secretario, 03 NOV 2001

DOCUMENTO:
**ESTUDIO MEDIOAMBIENTAL
 MODIFICACIÓN PUNTUAL DE LAS NN.SS.
 DEL TÉRMINO MUNICIPAL DE LA OLIVA:
 SECTOR SUNT PPA-2 "PANORAMA TRES ISLAS"**

ISLA: **FUERTEVENTURA** SITUACIÓN: **T.M. LA OLIVA**

PROMOTOR:
AYUNTAMIENTO DE LA OLIVA

TÍTULO:
PERCEPCIÓN PAISAJÍSTICA



DIRECCIÓN DE EMPRESA:
 C/ Santa Teresa de Jomet, Nº9-1º Izq.
 38004-S/C de Tenerife
 Tlf: (922) 24-64-47/Fax: (922) 53-16-40
 E-mail: hydras@interbook.net

<p>AGUA, MEDIO AMBIENTE Y MINERÍA</p> <p>h y d r a c o n s u l t o r e s s . l .</p> <p>Miembro de AINCO</p>	<p>Ingeniero de Caminos Canales y Puertos: Colegiado nº: 7.511 JOSE Mª PUIG ESTEVEZ</p>	AUTORES:	NÚMERO: 4
		ERIC LANDRAU POTIER ROSENDO JESÚS LÓPEZ LÓPEZ	
ESCALAS:		FECHA: JULIO-2001	