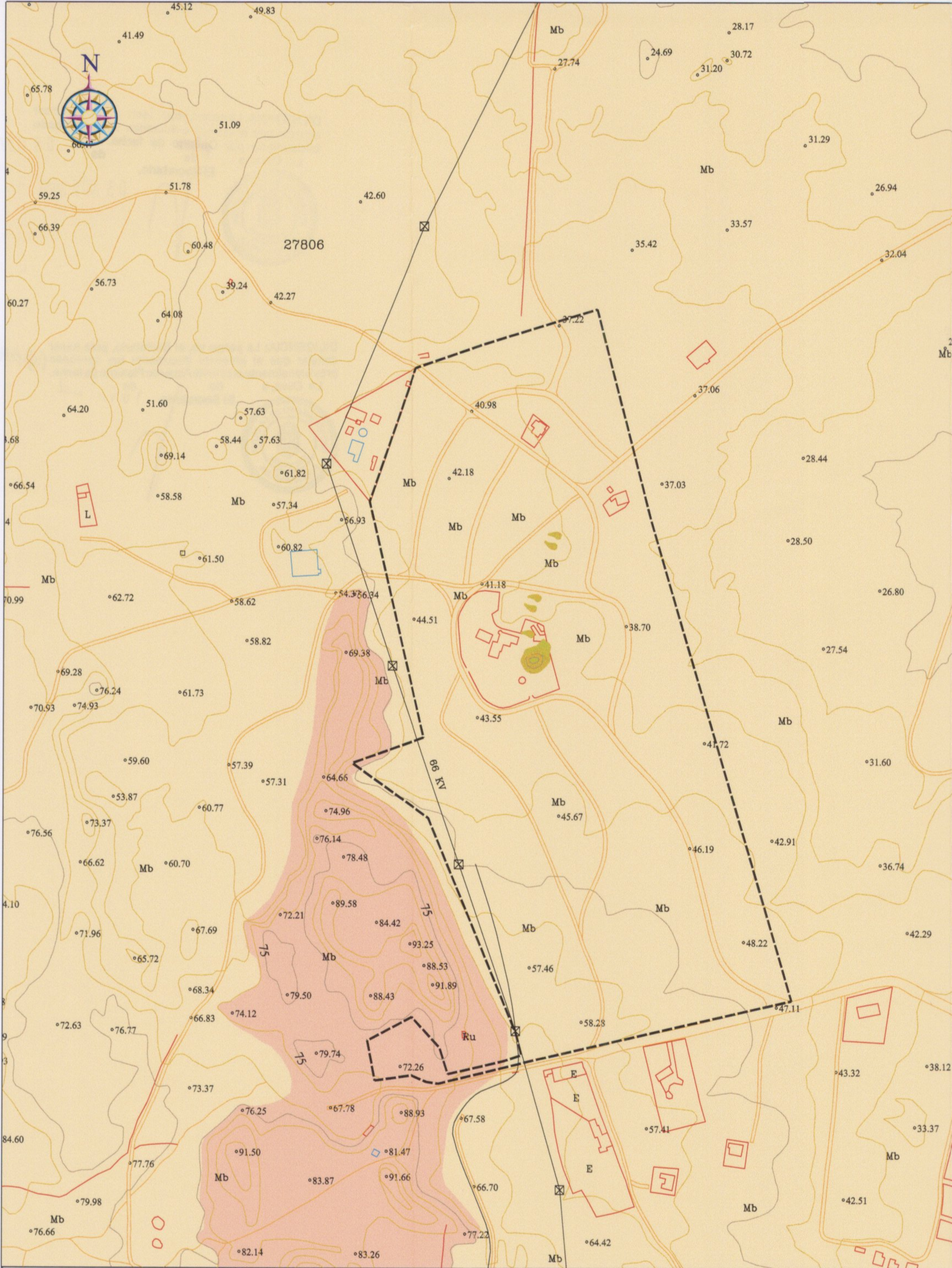



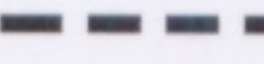


DELINEA: Yolanda Riquelme
 FICHERO: MA\ESM\PLAN PARCIAL\F\MODIFICADO PANORAMA TRES ISLAS-LA OLIVA\DATOS-DELINEACION\PLANOS_HYDRA\GEOLOGIA.DWG



LEYENDA:

SERIE BASÁLTICA IV (Antigüedad 26,000 años):

- 
 Productos piroclásticos: de lapillis y escorias interestratificados, muy afectados por efecto de antiguas actividades extractivas que han alterado el relieve original. Imposible identificar formas singulares.
- 
 Coladas de lavas escoriáceas, muy vacuolares. El aspecto es de pedregal rugoso sobre sustrato limoso. El fuerte grado de transformación sufrido impide reconocer texturas de malpaís originales. En el sector Norte de la superficie se observan varios hornitos, (túmulos de basalto formados por expansiones gaseosa a partir de las coladas), de entre los que sobresale como geoforma singular el de posición más meridional.
- 
 Hornito: protuberancias formadas por expansiones gaseosas superficiales a partir de una colada de lava.
- 
 Ámbito de la modificación puntual, Sector SUNT PPA-2 "Panorama Tres Islas" (S= 263.937 m²).

DOCUMENTO:		ESTUDIO MEDIOAMBIENTAL		
		MODIFICACIÓN PUNTUAL DE LAS NN.SS. DEL TÉRMINO MUNICIPAL DE LA OLIVA: SECTOR SUNT PPA-2 "PANORAMA TRES ISLAS"		
ISLA:	FUERTEVENTURA	SITUACIÓN:	T.M. LA OLIVA	
PROMOTOR:	AYUNTAMIENTO DE LA OLIVA			DIRECCIÓN DE EMPRESA:
TÍTULO:	GEOLOGÍA Y GEOMORFOLOGÍA			C/ Santa Teresa de Jornet, N°9-1º Izq. 38004-S/C de Tenerife Tlf: (922) 24-64-47/Fax: (922) 53-16-40 E-mail: hydrant@interbook.net
 AGUA, MEDIO AMBIENTE Y MINERÍA Miembro de ANCO		Ingeniero de Caminos Canales y Puertos: Colegiado nº: 7.511 JOSE Mª PUIG ESTEVEZ 		AUTORES:
				ERIC LANDRAU POTIER ROSENDO JESÚS LÓPEZ LÓPEZ
				NÚMERO: 3
		ESCALA(S): 1:5.000	FECHA: JULIO-2001	

C/ JESUS Y MARIA, 17-1ª planta, 1º Teléfono: 928851257, 928851259
 Fax: 928852432 35000 Puerto del Rosario-Puertoventura