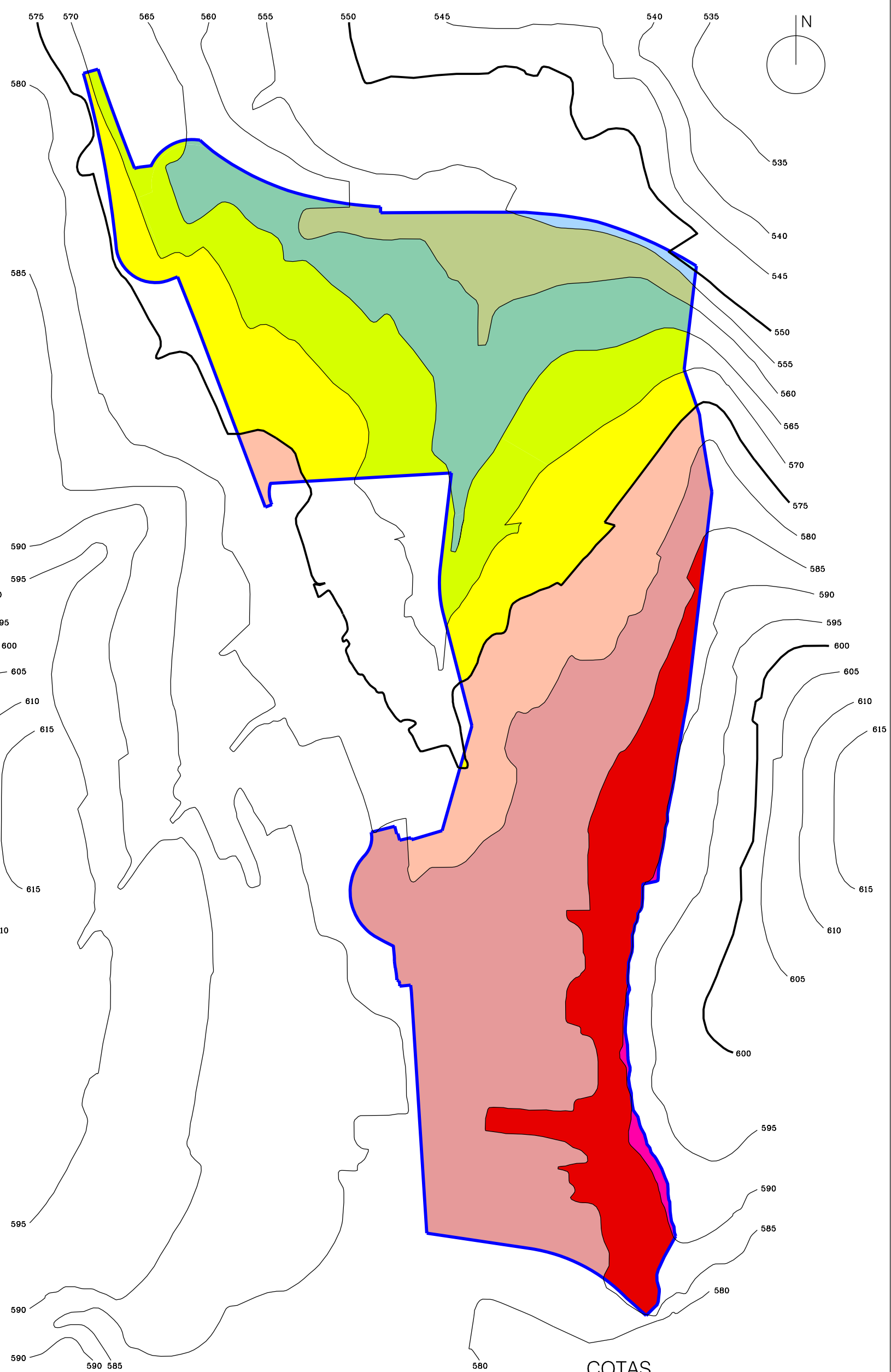
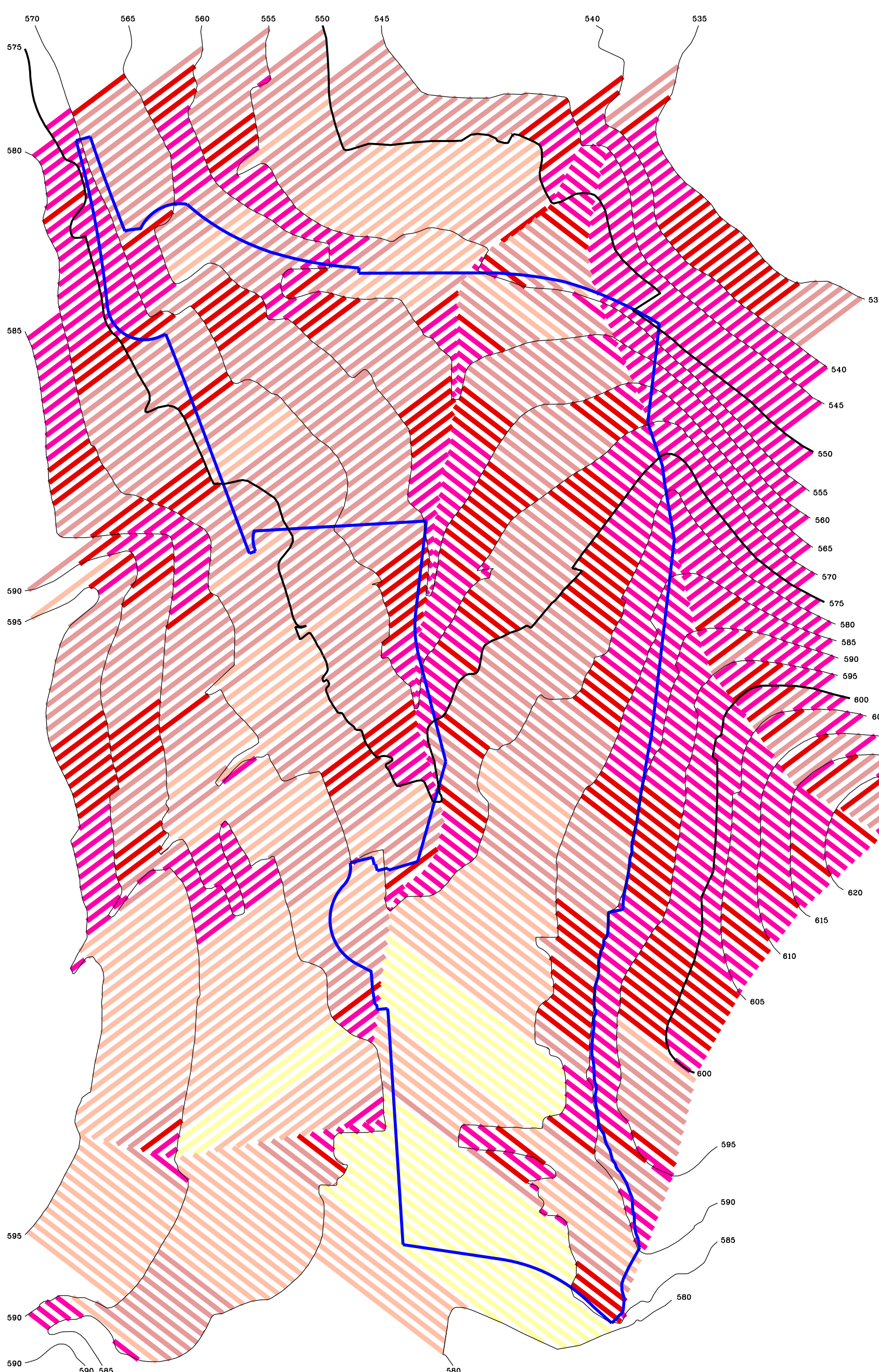


TOPOGRAFICO

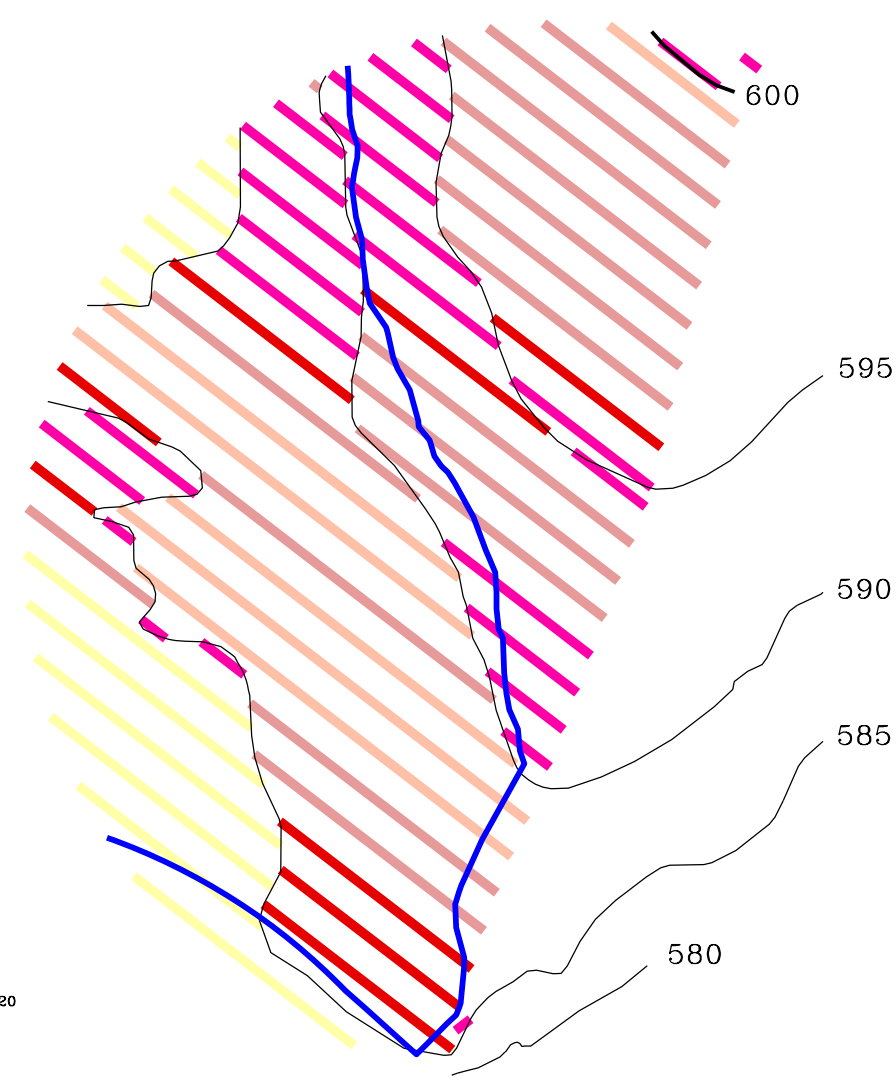


HIPSOMETRICO

- COTAS
- De 545 a 550
  - De 550 a 555
  - De 555 a 560
  - De 560 a 565
  - De 565 a 570
  - De 570 a 575
  - De 575 a 580
  - De 580 a 585
  - De 585 a 590
  - De 590 a 595



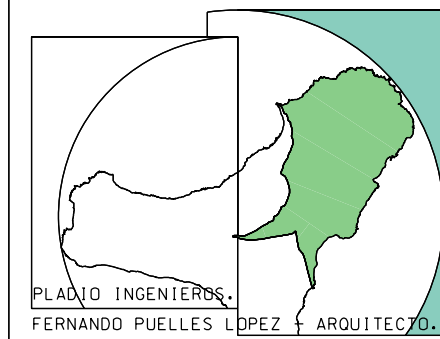
CLINOMETRICO



CLINOMETRICO  
DETALLE 1:1000

- PENDIENTES
- 0-5%
  - 5-10%
  - 10-15%
  - 15-20%
  - > 20%

— AMBITO DEL PLAN PARCIAL



MUY ILUSTRE AYUNTAMIENTO DE VALVERDE



PLAN PARCIAL DE ORDENACION DEL SECTOR ITER DE VALVERDE.

DOCUMENTO APTO PARA TRAMITACION \_v4

PLANO N°:

2

FECHA:

ABRIL 2010

ESCALA:

1:2000

TITULO:  
TOPOGRAFICO, HIPSOMETRICO, CLINOMETRICO.