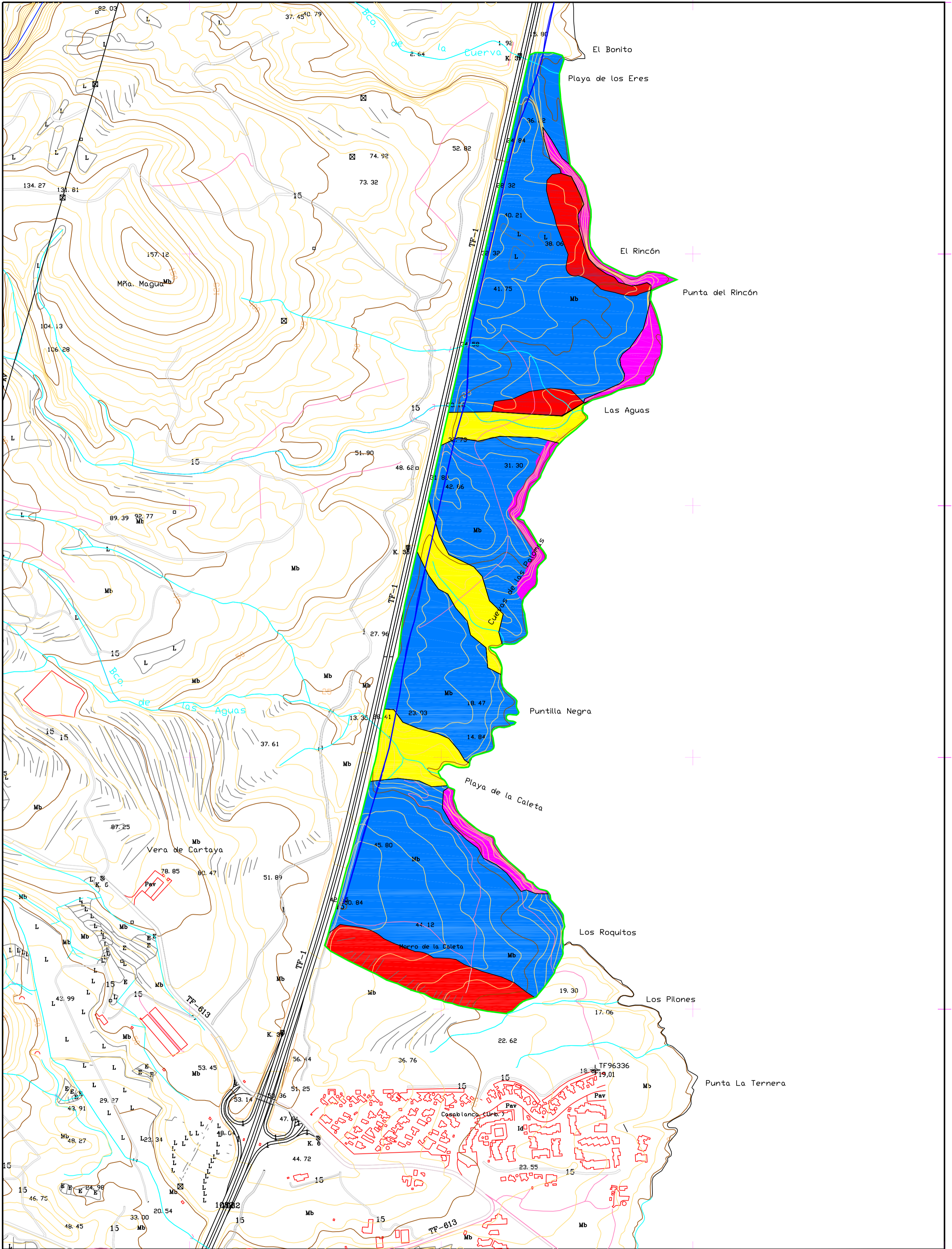


359100

359600

360100

360600



3118800

3118300

3117800

3117300

3116800

359100

359600

360100

360600

EQUID. CURVAS: 5 metros
 HUSO: 28
 ELIPSOIDE: WGS84
 PROYECCIÓN: UTM
 BASE CARTOGRÁFICA
GRAFCAN
 Fecha de Base Cartográfica 1996

- ACANTILADOS
- BARRANCOS ENCAJADOS
- ZONAS ANTROPIZADAS
- INTERFLUVIOS Y LOMADAS
- DELIMITACIÓN DEL S.I.C.

PLANO DE SITUACIÓN

ESCALA GRÁFICA

NORMAS DE CONSERVACIÓN:
 SITIO DE INTERÉS CIENTÍFICO DEL
 TABAIBAL DEL PORIS

PLANO Nº: **07**

UNIDADES DEL PAISAJE

Gobierno de Canarias
 Consejería de Medio Ambiente y Ordenación Territorial
 Dirección General de Ordenación del Territorio

ÁREAS PROTEGIDAS DE LA ISLA DE:
TENERIFE

ESCALA: 1:50.000
 FECHA: JUNIO 2006