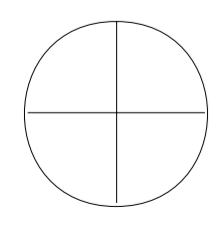
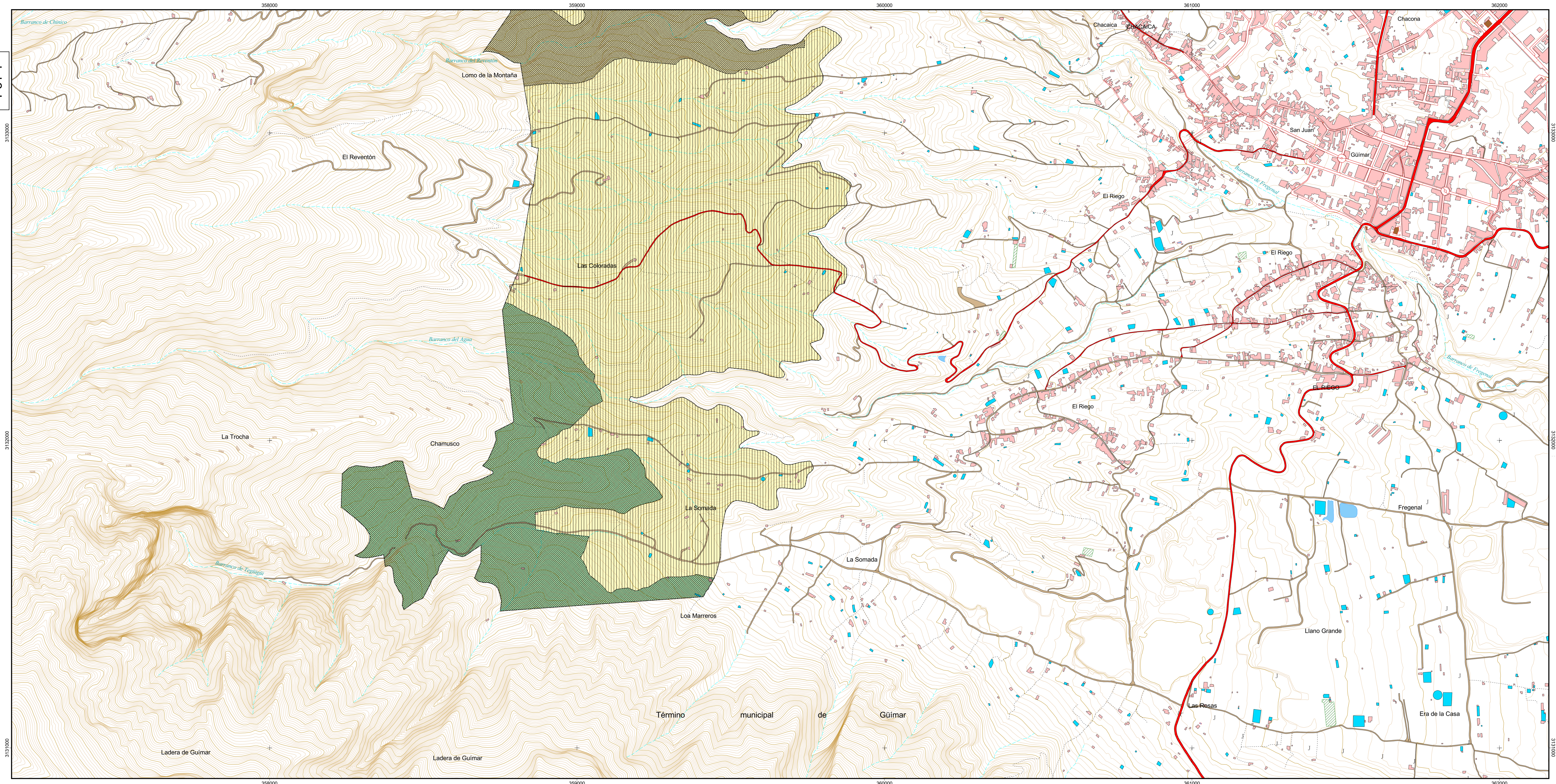


T 31-4



T 31-4

EQUID. CURVAS: 5 m  
 HUSO: 28  
 ELIPSOIDE: WGS84  
 PROYECCIÓN: U.T.M.  
 BASE CARTOGRÁFICA:  
  
 Fecha de Base Cartográfica: 1996

Provincia: Santa Cruz de Tenerife

Municipios: Candelaria, Arafo y Güimar

PLANO DE SITUACIÓN

Escala Gráfica

**LEYENDA DE ZONIFICACION, CLASIFICACIÓN Y CATEGORIZACIÓN DEL SUELO**

- suelo rústico de protección de infraestructuras (Franja de protección 12 metros a ambos lados de la carretera)
- ZONA DE USO MODERADO**
- suelo rústico de protección paisajística (ZUM-SRPP)
- ZONA DE USO TRADICIONAL**
- suelo rústico de asentamiento agrícola (ZUT-SRAA)
- suelo rústico de protección agraria (ZUT-SRPA)
- suelo rústico de protección paisajística (ZUT-SRPP)

**APROBACIÓN DEFINITIVA**

PLAN ESPECIAL T-31 PAISAJE PROTEGIDO DE LAS SIETE LOMAS Hoja: T 31-4

PLANO DE: **ZONIFICACIÓN Y CATEGORIZACIÓN DEL SUELO**

GOBIERNO DE CANARIAS  
 CONSEJERÍA DE MEDIO AMBIENTE Y ORDENACIÓN TERRITORIAL  
 VICEDIRECCIÓN DE ORDENACIÓN TERRITORIAL  
 DIRECCIÓN GENERAL DE ORDENACIÓN DEL TERRITORIO

Red Canaria de Espacios Naturales Protegidos

ÁREAS PROTEGIDAS DE LA ISLA DE TENERIFE

ESCALA 1:5.000  
 Fecha: Octubre 2004