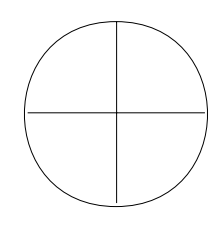
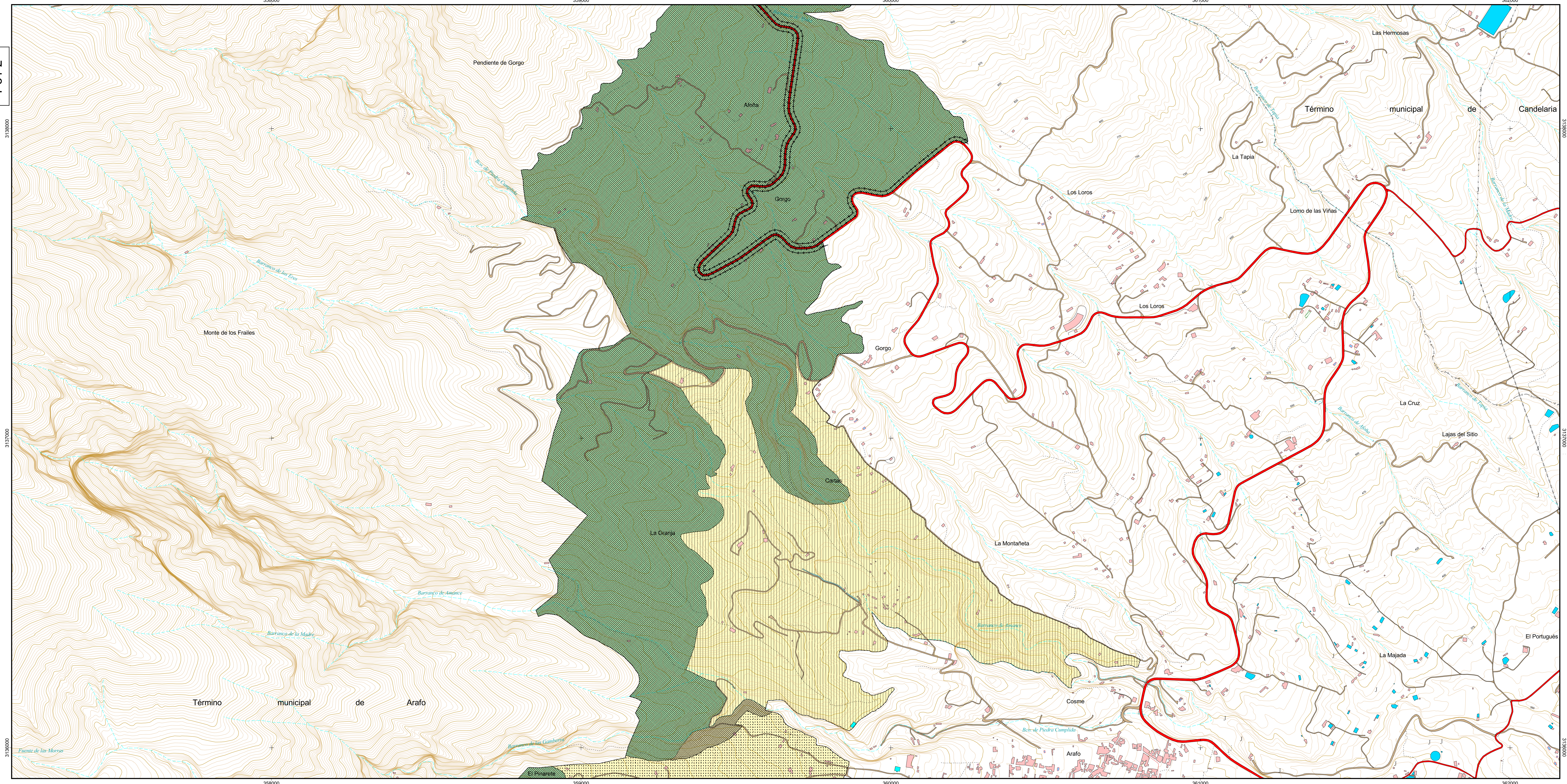


T 31-2



T 31-2

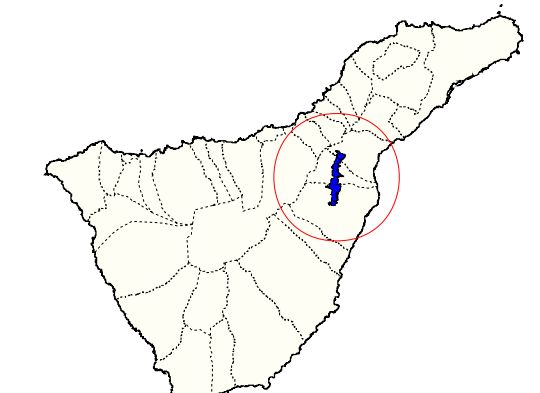
EQUID. CURVAS: 5 m
 HUSO: 28
 ELIPSOIDE: WGS84
 PROYECCIÓN: U.T.M.
 BASE CARTOGRÁFICA:

 Fecha de Base Cartográfica: 1996


Provincia: Santa Cruz de Tenerife

Municipios: Candelaria, Arafo y Güímar


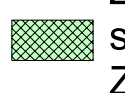
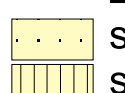
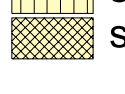

PLANO DE SITUACIÓN



Escala Gráfica



LEYENDA DE ZONIFICACION, CLASIFICACIÓN Y CATEGORIZACIÓN DEL SUELO

-  suelo rústico de protección de infraestructuras (Franja de protección 12 metros a ambos lados de la carretera)
- ZONA DE USO MODERADO**
-  suelo rústico de protección paisajística (ZUM-SRPP)
- ZONA DE USO TRADICIONAL**
-  suelo rústico de asentamiento agrícola (ZUT-SRAA)
-  suelo rústico de protección agraria (ZUT-SRPA)
-  suelo rústico de protección paisajística (ZUT-SRPP)

APROBACIÓN DEFINITIVA

PLAN ESPECIAL T-31 PAISAJE PROTEGIDO DE LAS SIETE LOMAS Hoja: T 31-2

PLANO DE: **ZONIFICACIÓN Y CATEGORIZACIÓN DEL SUELO**

GOBIERNO DE CANARIAS
 CONSEJERÍA DE MEDIO AMBIENTE Y ORDENACIÓN TERRITORIAL
 VICEDIRECCIÓN GENERAL DE ORDENACIÓN TERRITORIAL
 DIRECCIÓN GENERAL DE ORDENACIÓN DEL TERRITORIO

Red Canaria de Espacios Naturales Protegidos

ÁREAS PROTEGIDAS DE LA ISLA DE TENERIFE

ESCALA 1:5.000
 Fecha: Octubre 2004