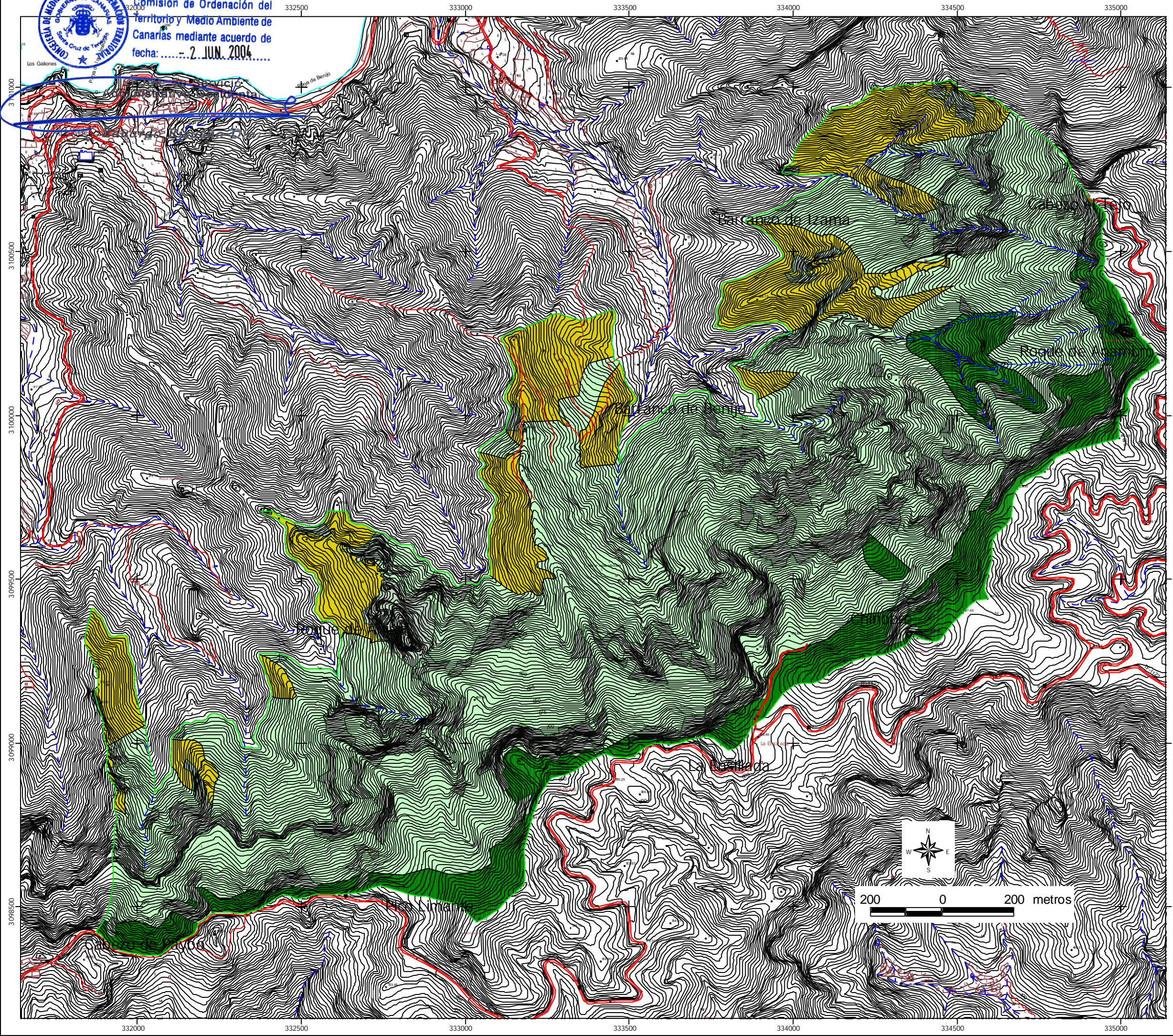




Aprobado definitivamente por la
Comisión de Ordenación del
Territorio y Medio Ambiente de
Canarias mediante acuerdo de
fecha:-2 JUN. 2004.....



LEYENDA

- Límite de la Reserva
- Término municipal
- Curvas de nivel
- Cauces estacionales
- Estanques, depósitos...
- Canales, acequias...
- Edificaciones
- Infraestructura urbana
- Tipologías constructivas
- Líneas eléctricas
- Línea de costa

UNIDADES HOMOGÉNEAS DE DIAGNÓSTICO

- Roques y escarpes
- Monteverde húmedo. Brezal de Crestería
- Fayal-Brezal. Monteverde degradado
- Medio Antropizado. Erial



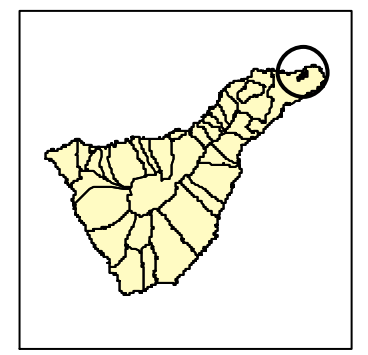
RESERVA NATURAL INTEGRAL DEL PIJARAL

PLAN DIRECTOR

ABRIL 2003

UNIDADES HOMOGÉNEAS DE DIAGNÓSTICO

Escala 1:10.000



200 0 200 metros

Red Canaria de Espacios Naturales Protegidos



GOBIERNO DE CANARIAS
CONSEJERÍA DE MEDIO AMBIENTE Y ORDENACIÓN TERRITORIAL
DIRECCIÓN GENERAL DE ORDENACIÓN DEL TERRITORIO