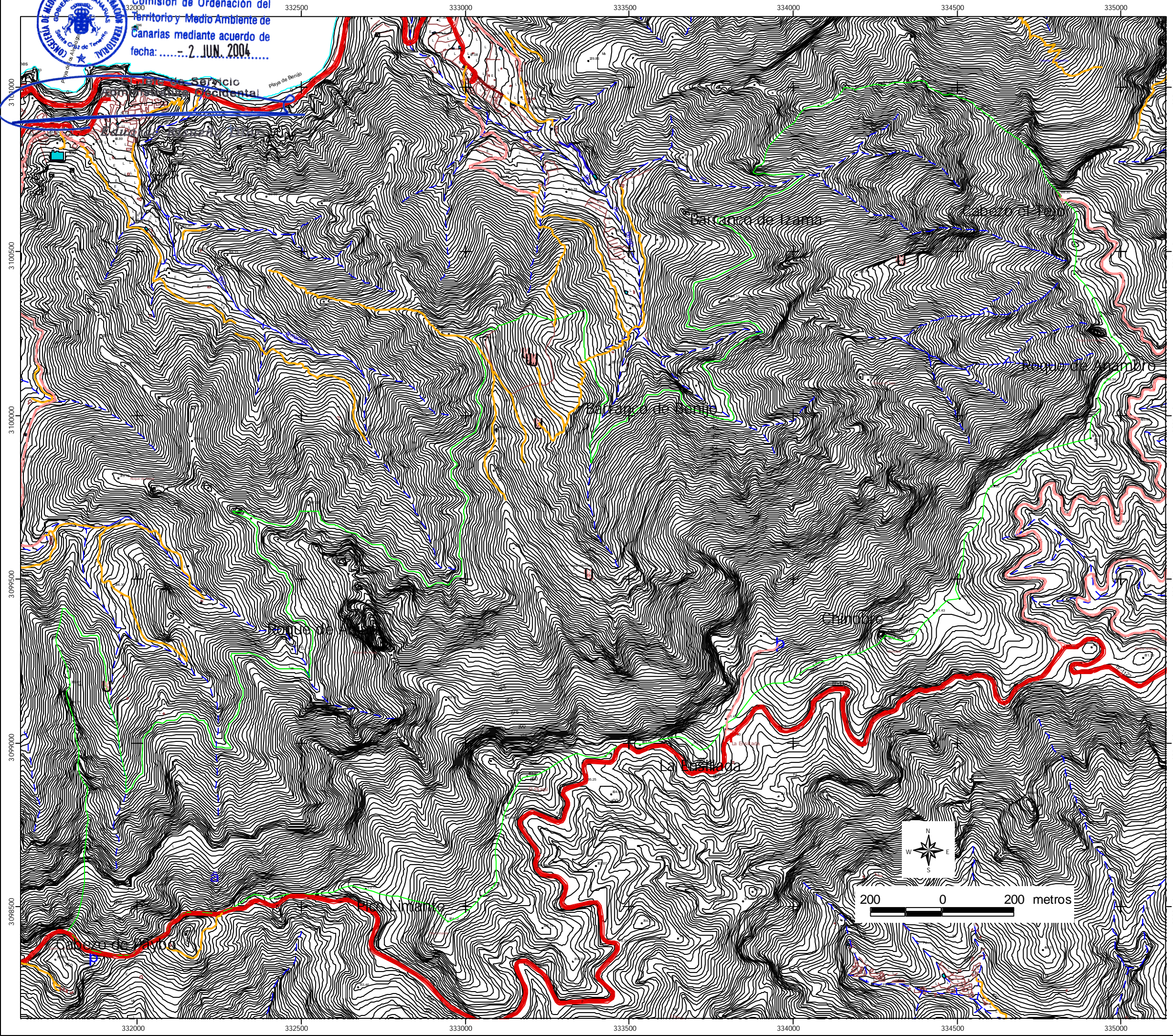




Aprobado definitivamente por la  
Comisión de Ordenación del  
Territorio y Medio Ambiente de  
Canarias mediante acuerdo de  
fecha: .....- 2 JUN. 2004.....



### LEYENDA

- Limite de la Reserva
- Término municipal
- Curvas de nivel
- Cauces estacionales
- Líneas eléctricas
- Línea de costa

### INFRAESTRUCTURAS

- Área recreativa
- Dep. pobl
- Depósito
- Edificación
- Pistas
- Carriles
- Carreteras
- Tuberías
- Estanques

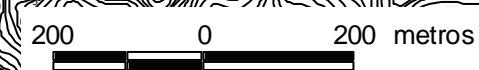
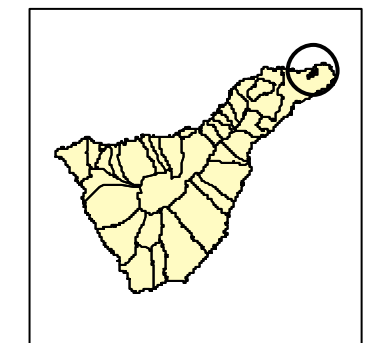


## RESERVA NATURAL INTEGRAL DEL PIJARAL

PLAN DIRECTOR  
ABRIL 2003

### INFRAESTRUCTURAS

Escala 1:10.000



GOBIERNO DE CANARIAS  
CONSEJERÍA DE POLÍTICA TERRITORIAL Y MEDIO AMBIENTE  
DIRECCIÓN GENERAL DE ORDENACIÓN DEL TERRITORIO