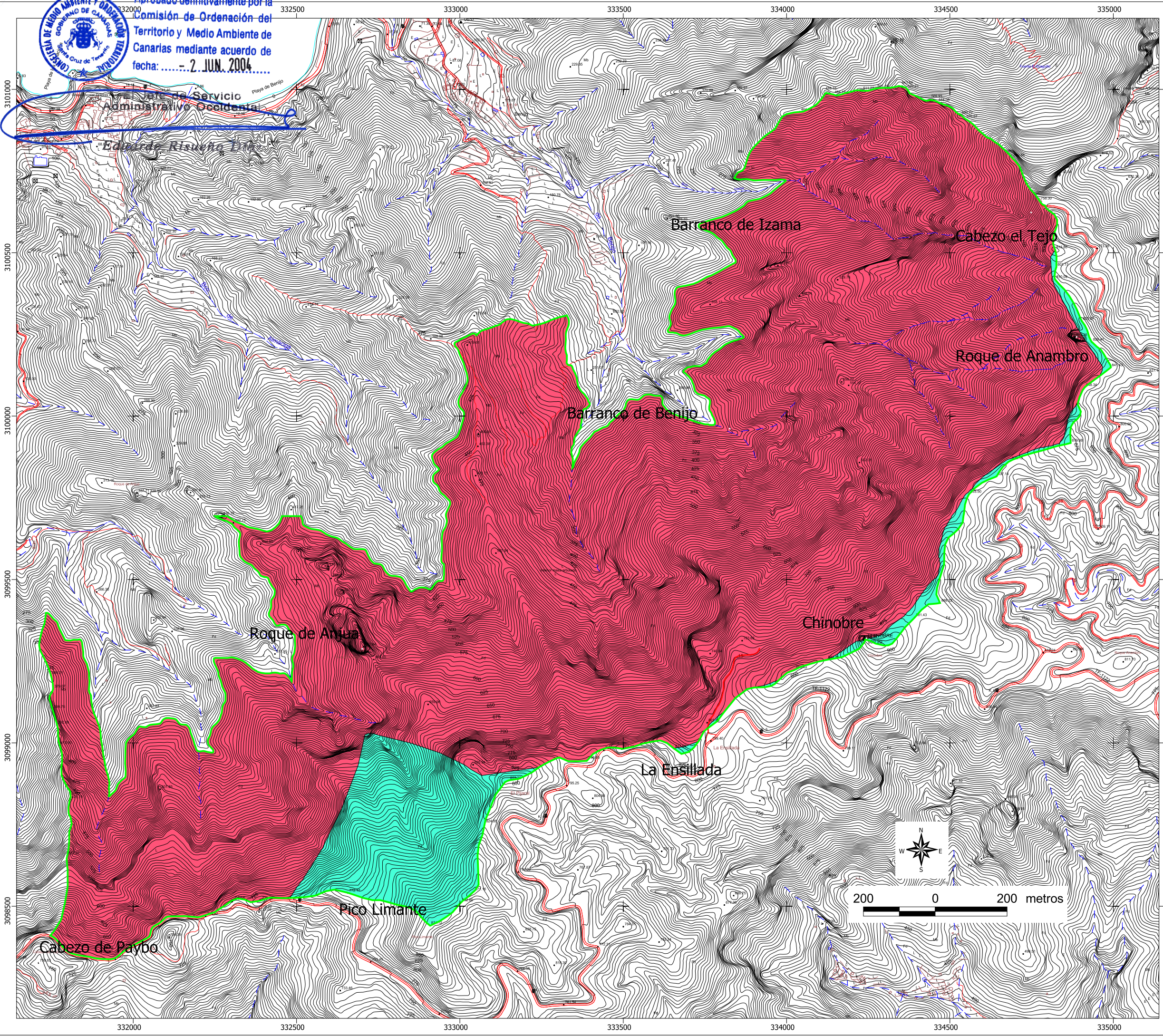


Aprobado definitivamente por la  
Comisión de Ordenación del  
Territorio y Medio Ambiente de  
Canarias mediante acuerdo de  
fecha: .....-2 JUN. 2004.....



### LEYENDA

- Límite de la Reserva
- Término municipal
- Curvas de nivel
- Cauces estacionales
- Estanques, depósitos...
- Canales, acequias...
- Edificaciones
- Infraestructura urbana
- Tipologías constructivas
- Líneas eléctricas
- Línea de costa

### PROPIEDAD

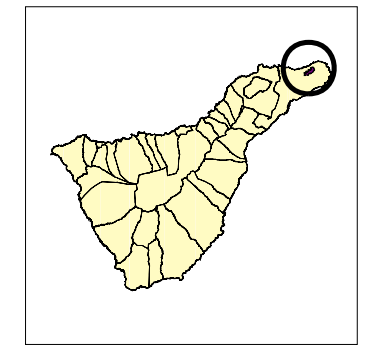
- Privado
- MUP 46 San Andrés, Pijaral, Iguste y Anaga. Ayuntamiento de Santa Cruz de Tenerife



## RESERVA NATURAL INTEGRAL DEL PIJARAL

PLAN DIRECTOR  
ABRIL 2003

**PROPIEDAD**  
Escala 1:10.000



Red Canaria de Espacios Naturales Protegidos