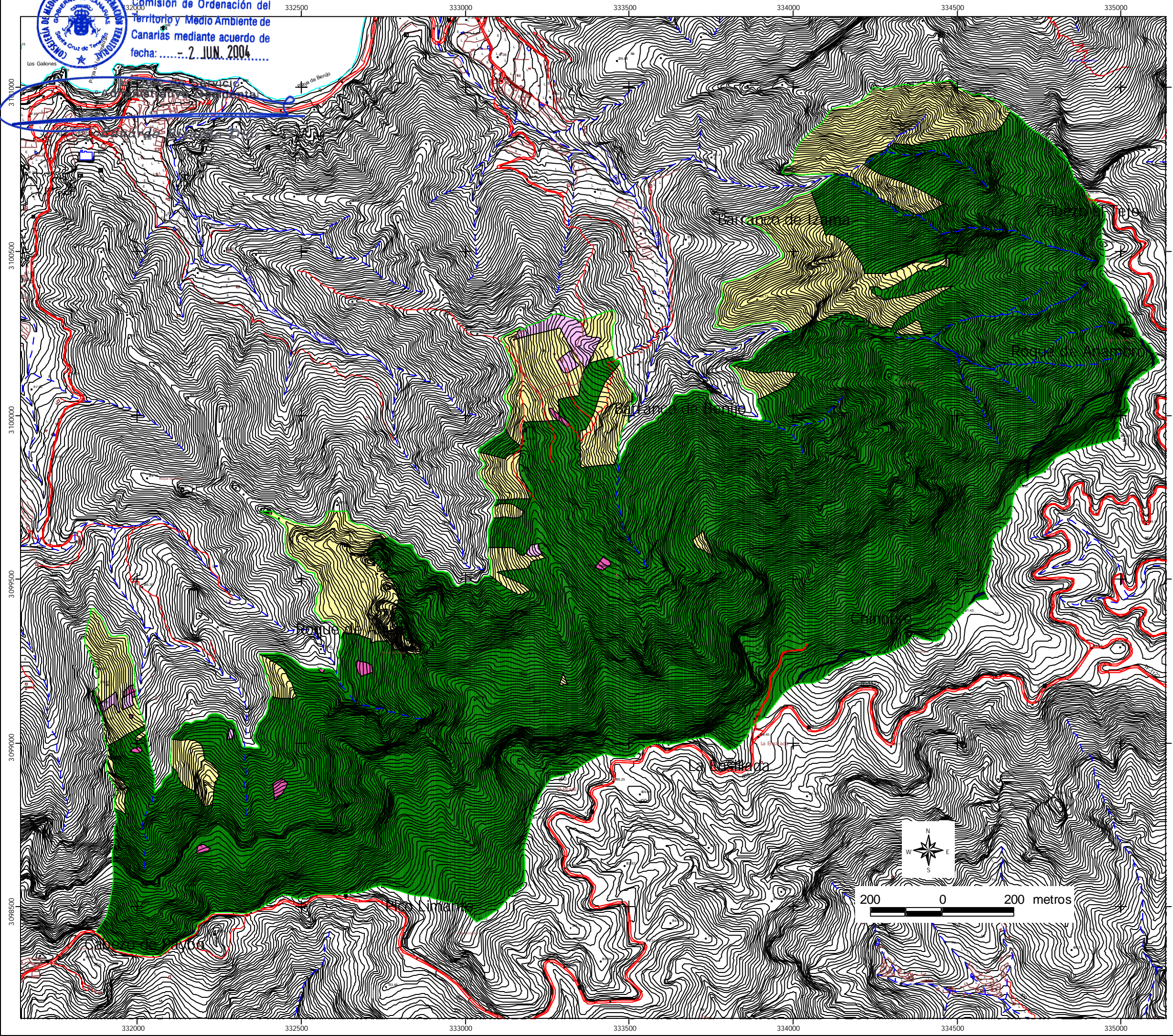




Aprobado definitivamente por la
Comisión de Ordenación del
Territorio y Medio Ambiente de
Canarias mediante acuerdo de
fecha:- 2 JUN. 2004



LEYENDA

- Límite de la Reserva
- Término municipal
- Curvas de nivel
- Cauces estacionales
- Estanques, depósitos...
- Canales, acequias...
- Edificaciones
- Infraestructura urbana
- Tipologías constructivas
- Líneas eléctricas
- Línea de costa

USOS DEL SUELO

- Erial
- Montes
- Papa
- Sin Cultivo
- Urbano o Viales



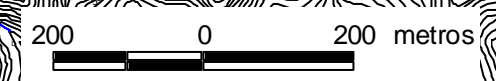
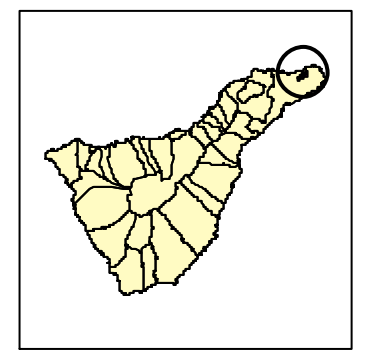
**RESERVA NATURAL INTEGRAL
DEL PIJARAL**

PLAN DIRECTOR

ABRIL 2003

USOS DEL SUELO

Escala 1:10.000



Red Canaria de Espacios
Naturales Protegidos



GOBIERNO DE CANARIAS
CONSEJERÍA DE MEDIO AMBIENTE Y ORDENACIÓN TERRITORIAL
DIRECCIÓN GENERAL DE ORDENACIÓN DEL TERRITORIO