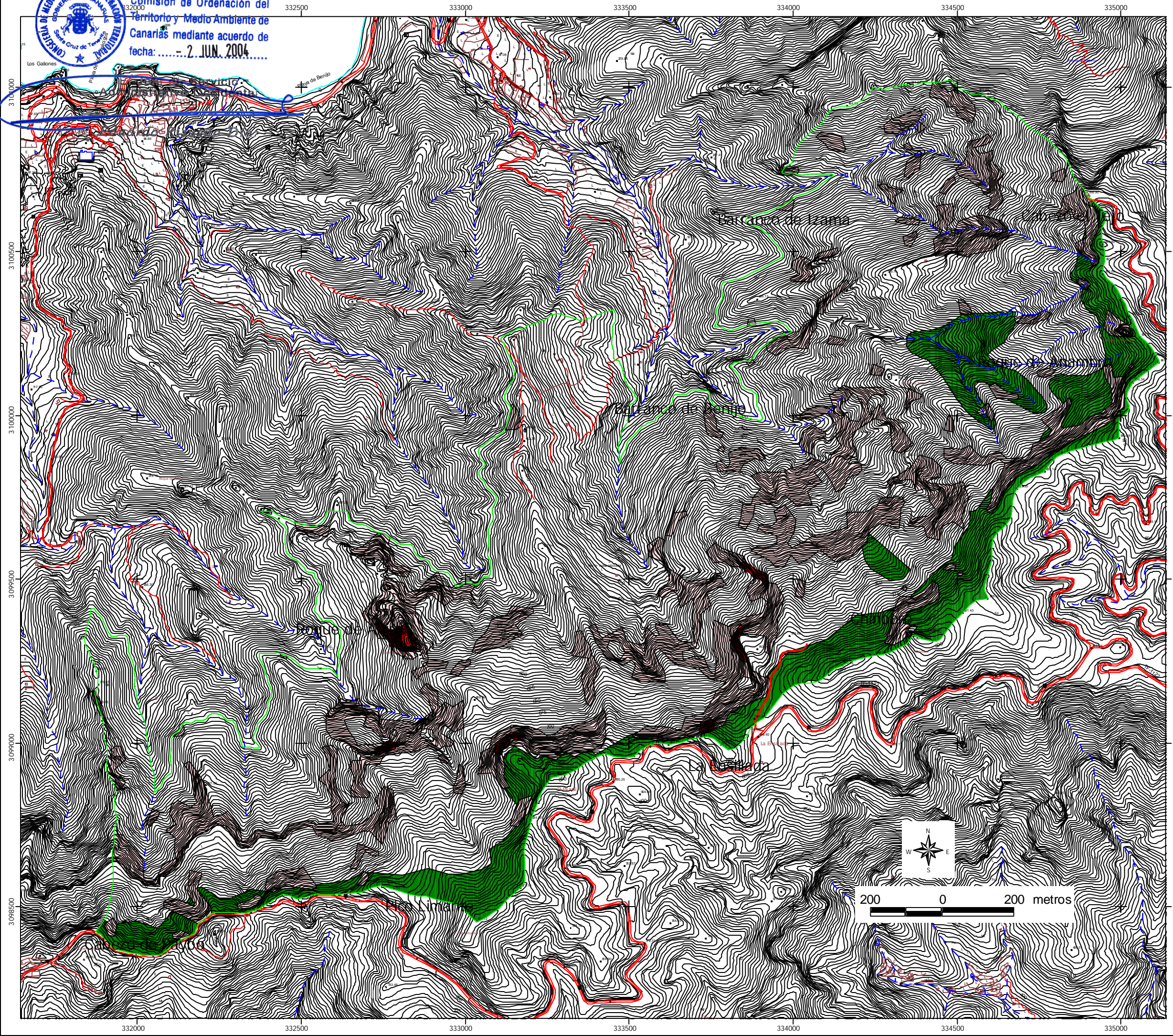




Aprobado definitivamente por la
Comisión de Ordenación del
Territorio y Medio Ambiente de
Canarias mediante acuerdo de
fecha:-2 JUN. 2004.....



LEYENDA

- Limite de la Reserva
- Término municipal
- Curvas de nivel
- Cauces estacionales
- Estanques, depósitos...
- Canales, acequias...
- Edificaciones
- Infraestructura urbana
- Tipologías constructivas
- Líneas eléctricas
- Línea de costa

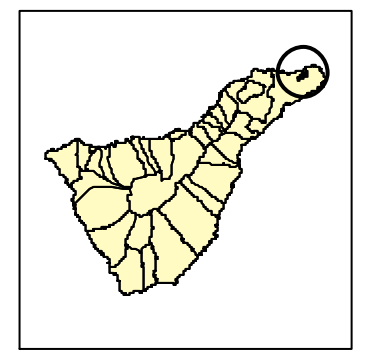
ZONAS DE INTERÉS FLORÍSTICO

- Tipo 1: Monteverde húmedo y de crestería
- Tipo 2: Escarpes accesibles (pendiente 100-200%)
- Tipo 3: Escarpes de difícil acceso (pendiente >200%)



RESERVA NATURAL INTEGRAL DEL PIJARAL

PLAN DIRECTOR
ABRIL 2003
FLORA
Escala 1:10.000



Red Canaria de Espacios
Naturales Protegidos



GOBIERNO DE CANARIAS
CONSEJERÍA DE MEDIO AMBIENTE Y ORDENACIÓN TERRITORIAL
DIRECCIÓN GENERAL DE ORDENACIÓN DEL TERRITORIO