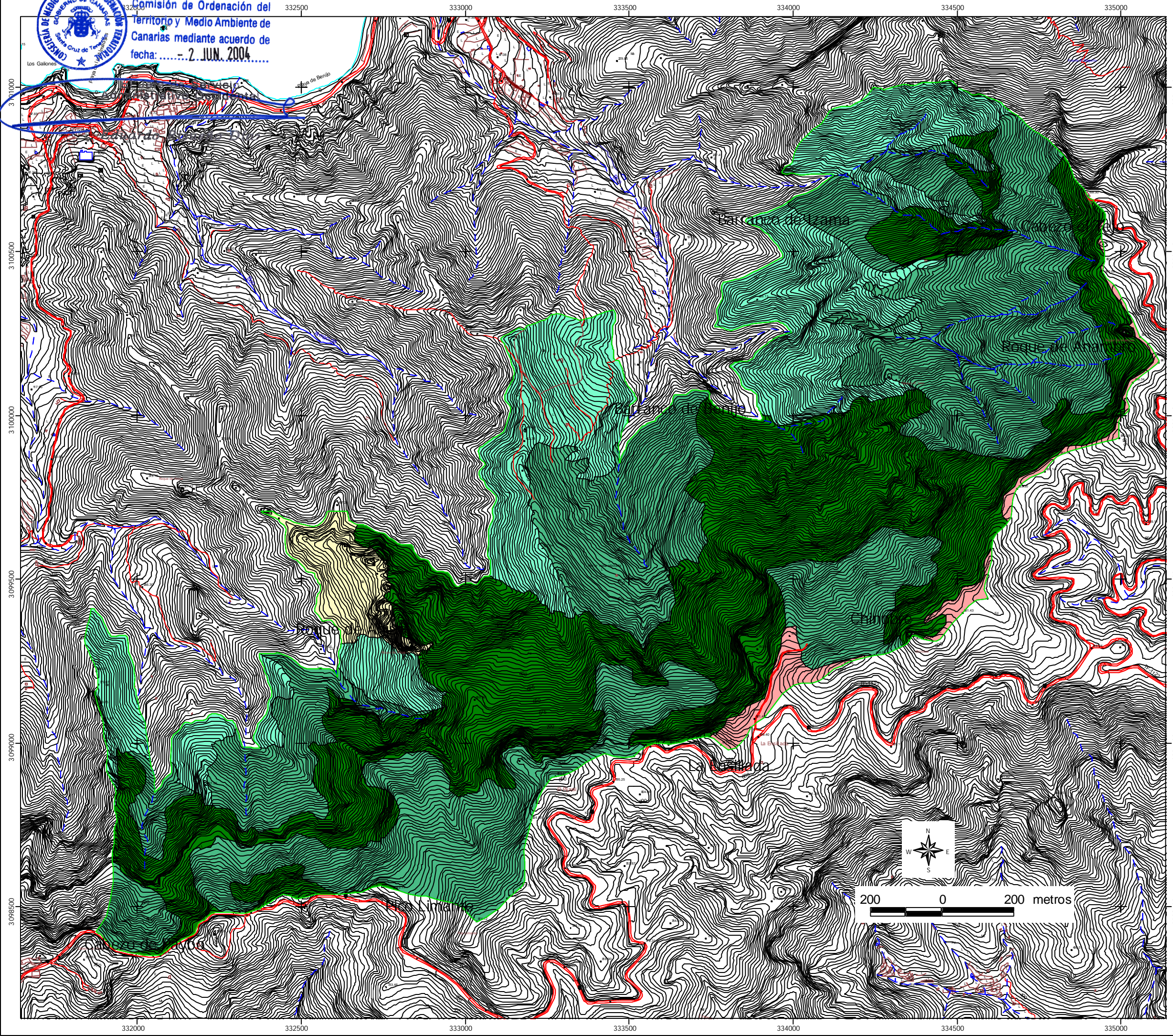




Aprobado definitivamente por la  
Comisión de Ordenación del  
Territorio y Medio Ambiente de  
Canarias mediante acuerdo de  
fecha: ..... 2 JUN. 2004 .....



### LEYENDA

- Límite de la Reserva
- Término municipal
- Curvas de nivel
- Cauces estacionales
- Estanques, depósitos...
- Canales, acequias...
- Edificaciones
- Infraestructura urbana
- Tipologías constructivas
- Líneas eléctricas
- Línea de costa

### EDAFOLOGÍA

- Udortents líticos + Afloramientos de rocas
- Distrudepts líticos + Afloramientos de rocas
- Udortents + Fulvudands + Melanudands
- Fulvudands + Melanudands
- Melanudands últicos sobre Paleudults ródicos

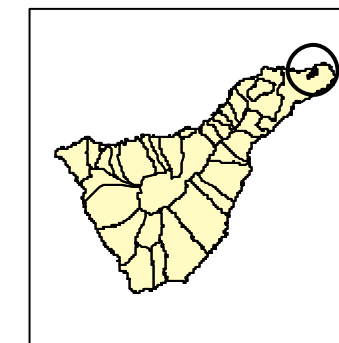


## RESERVA NATURAL INTEGRAL DEL PIJARAL

PLAN DIRECTOR  
ABRIL 2003

### EDAFOLOGÍA

Escala 1:10.000



200 0 200 metros



Red Canaria de Espacios  
Naturales Protegidos

GOBIERNO DE CANARIAS  
CONSEJERÍA DE MEDIO AMBIENTE Y ORDENACIÓN TERRITORIAL  
DIRECCIÓN GENERAL DE ORDENACIÓN DEL TERRITORIO