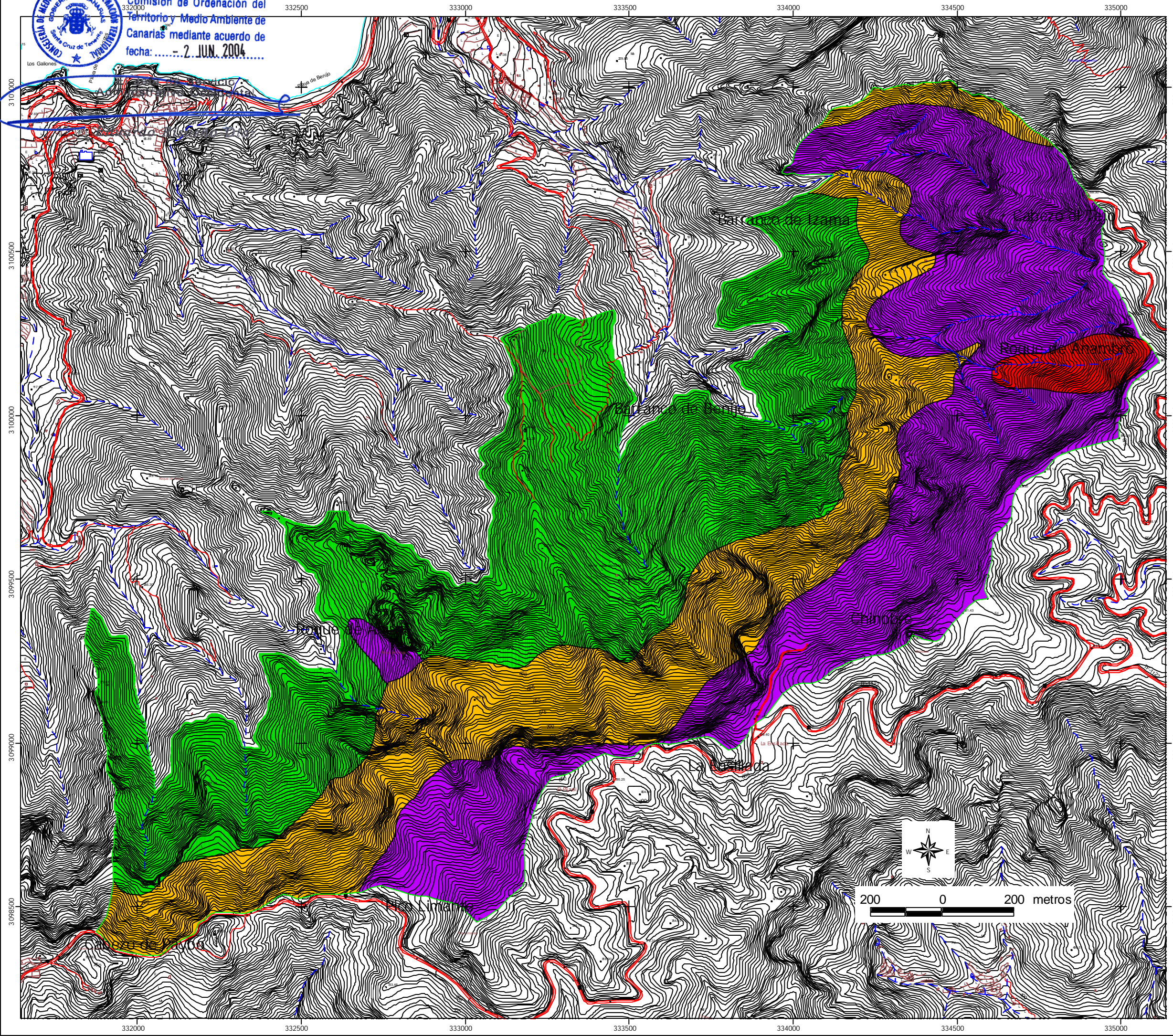




Aprobado definitivamente por la
Comisión de Ordenación del
Territorio y Medio Ambiente de
Canarias mediante acuerdo de
fecha:-2 JUN. 2004.....



LEYENDA

- Límite de la Reserva
- Término municipal
- Curvas de nivel
- Cauces estacionales
- Estanques, depósitos...
- Canales, acequias...
- Edificaciones
- Infraestructura urbana
- Tipologías constructivas
- Líneas eléctricas
- Línea de costa

GEOLOGÍA

- Pitón silíceo
- Serie I Inferior: Coladas y piroclastos basálticos
- Serie I Media: Piroclastos
- Serie I Superior: Aglomerados



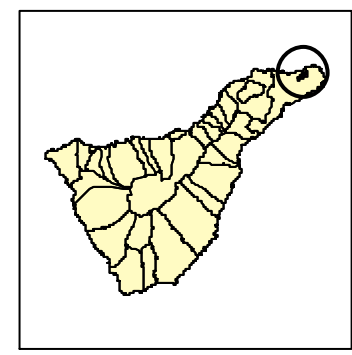
RESERVA NATURAL INTEGRAL DEL PIJARAL

PLAN DIRECTOR

ABRIL 2003

GEOLOGÍA

Escala 1:10.000



200 0 200 metros

Red Canaria de Espacios
Naturales Protegidos



GOBIERNO DE CANARIAS
CONSEJERÍA DE MEDIO AMBIENTE Y ORDENACIÓN TERRITORIAL
DIRECCIÓN GENERAL DE ORDENACIÓN DEL TERRITORIO