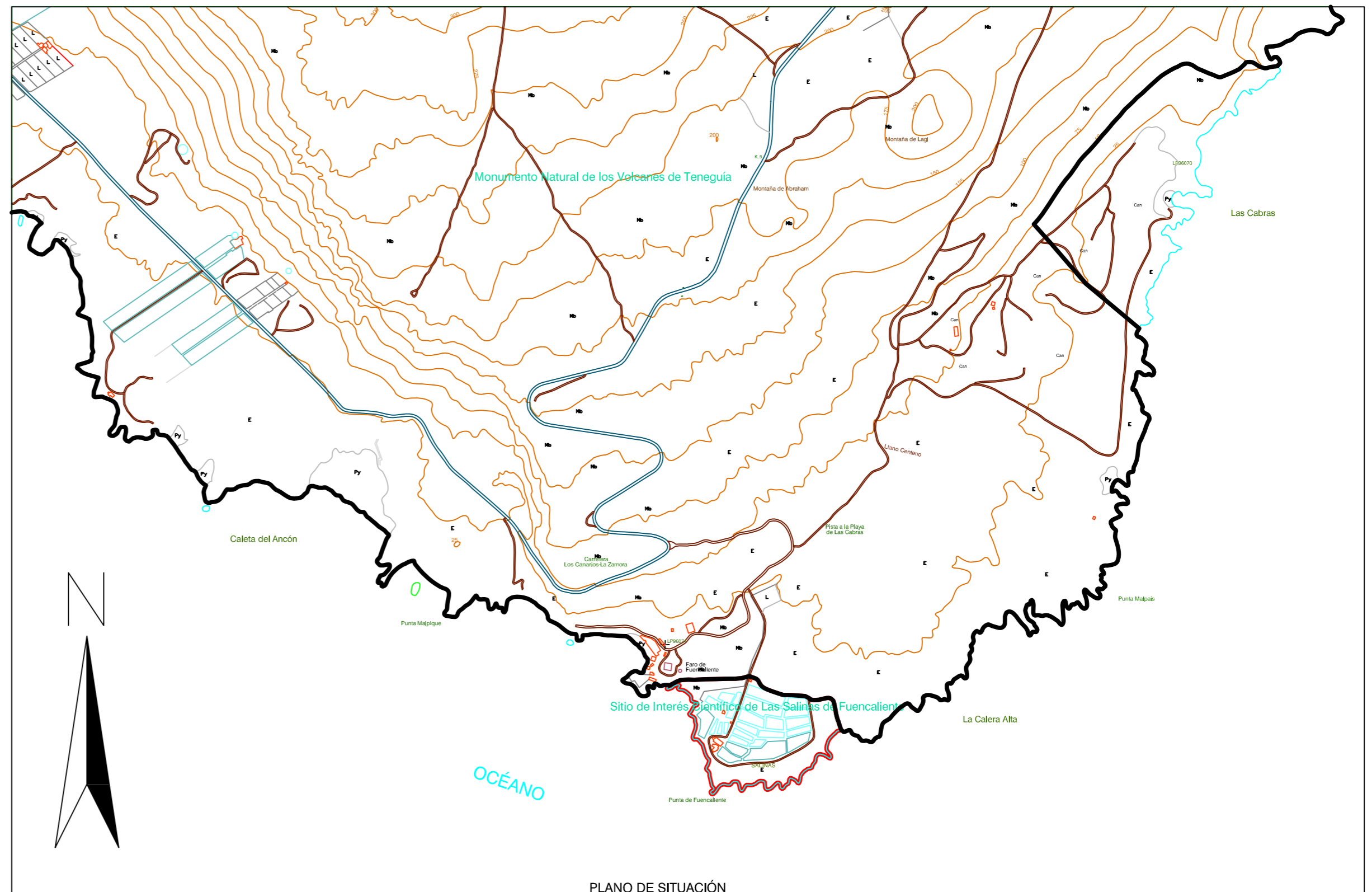
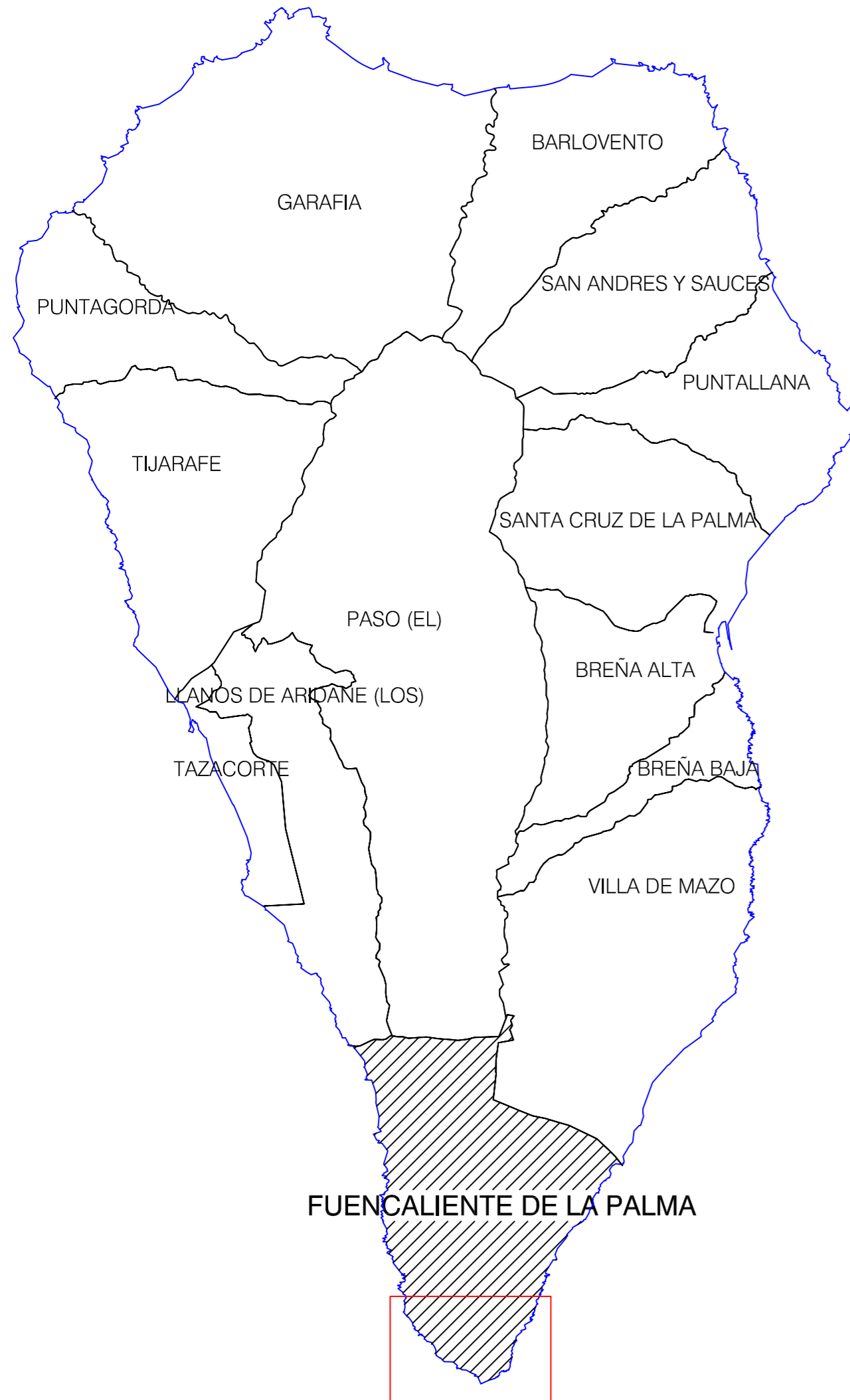


ISLA DE LA PALMA



<p>EQUIDICURVAS: 5 m. HUSO 28 ELIPSOIDE: WGS 84 PROYECCIÓN: UTM</p>	<p>PLANO DE SITUACIÓN</p>	<p>LEYENDA</p> <p> : LÍMITE DEL ESPACIO</p>	<p>NORMAS DE CONSERVACIÓN SITIO DE INTERÉS CIENTÍFICO SALINAS DE FUENCALIENTE</p> <p>APROBACIÓN DEFINITIVA</p> <p>HOJA: LP-210-011 ESCALA: 1/10000 FECHA: 05/2006</p>	
<p>BASE CARTOGRÁFICA:</p> <p>Fecha de base cartográfica: 1996</p>	<p>Provincia: Santa Cruz de Tenerife. Municipio: FUENCALIENTE.</p>	<p>LEYENDA</p>	<p>AREAS PROTEGIDAS DE LA ISLA DE: LA PALMA.</p> <p></p>	<p>MAPA DE : SITUACIÓN.</p> <p></p> <p>Gobierno de Canarias Consejería de Medio Ambiente y Ordenación Territorial Dirección General de Ordenación del Territorio</p>