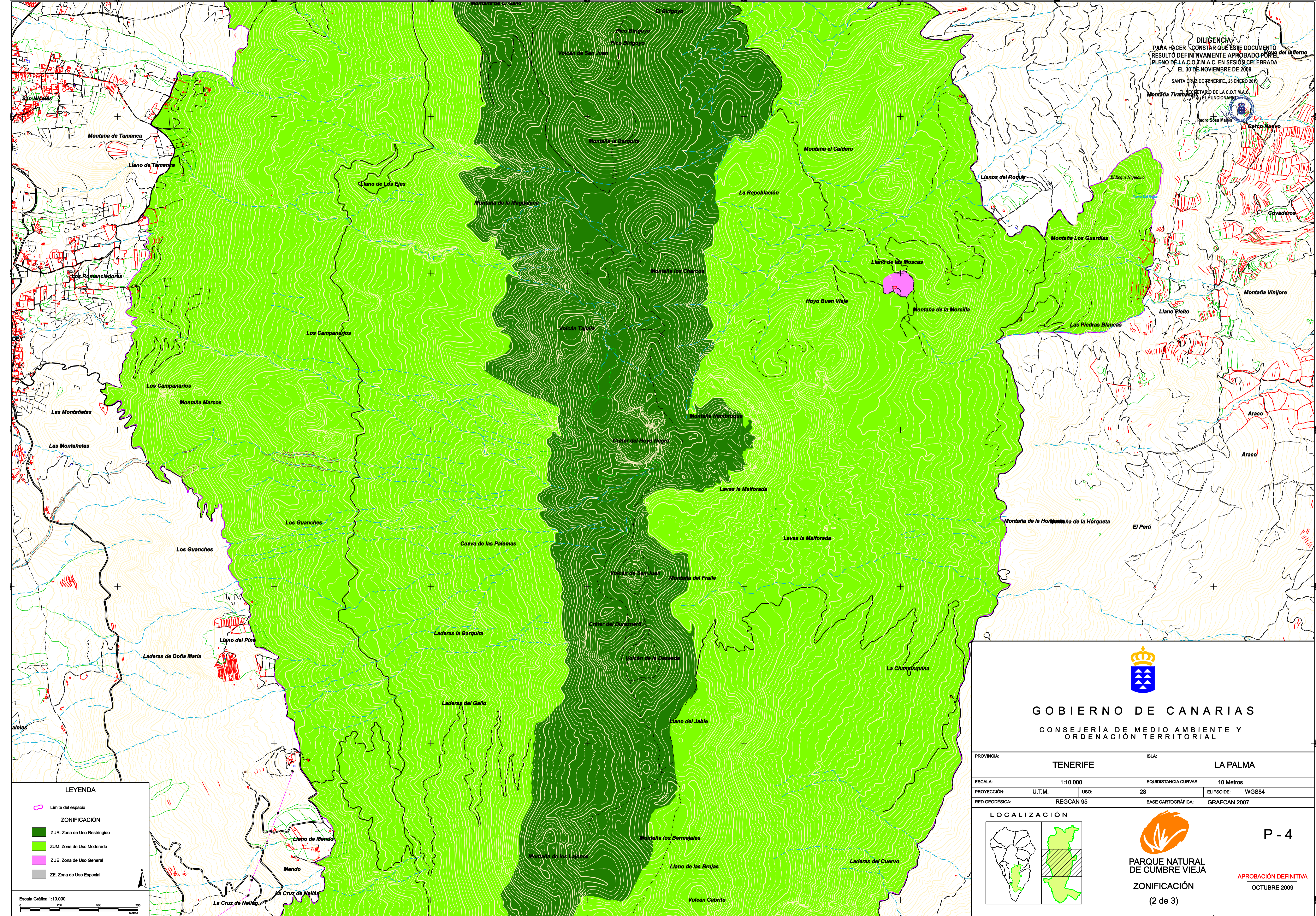


DILIGENCIA PARA HACER CONSTAR QUE ESTE DOCUMENTO RESULTÓ DEFINITIVAMENTE APROBADO POR EL PLENO DE LA C.O.F.M.A.C. EN SESIÓN CELEBRADA EL 30 DE NOVIEMBRE DE 2009  
 SANTA CRUZ DE TENERIFE, 25 ENERO 2010  
 EL SECRETARIO DE LA C.O.F.M.A.C.  
 EL FUNCIONARIO



  
**GOBIERNO DE CANARIAS**  
 CONSEJERÍA DE MEDIO AMBIENTE Y ORDENACIÓN TERRITORIAL

PROVINCIA:	<b>TENERIFE</b>	ISLA:	<b>LA PALMA</b>
ESCALA:	1:10.000	EQUIDISTANCIA CURVAS:	10 Metros
PROYECCIÓN:	U.T.M.	USO:	28
RED GEODÉSICA:	REGCAN 95	BASE CARTOGRÁFICA:	GRAFCAN 2007

**LOCALIZACIÓN**


  
**PARQUE NATURAL DE CUMBRE VIEJA**  
**ZONIFICACIÓN**  
 (2 de 3)

**P - 4**  
  
APROBACIÓN DEFINITIVA  
OCTUBRE 2009

**LEYENDA**

○ Límite del espacio

**ZONIFICACIÓN**

■ ZUR. Zona de Uso Restringido

■ ZUM. Zona de Uso Moderado

■ ZUE. Zona de Uso General

■ ZE. Zona de Uso Especial

Escala Gráfica 1:10.000

