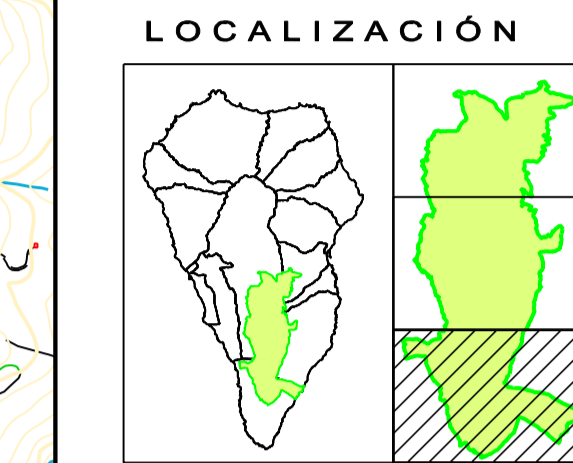




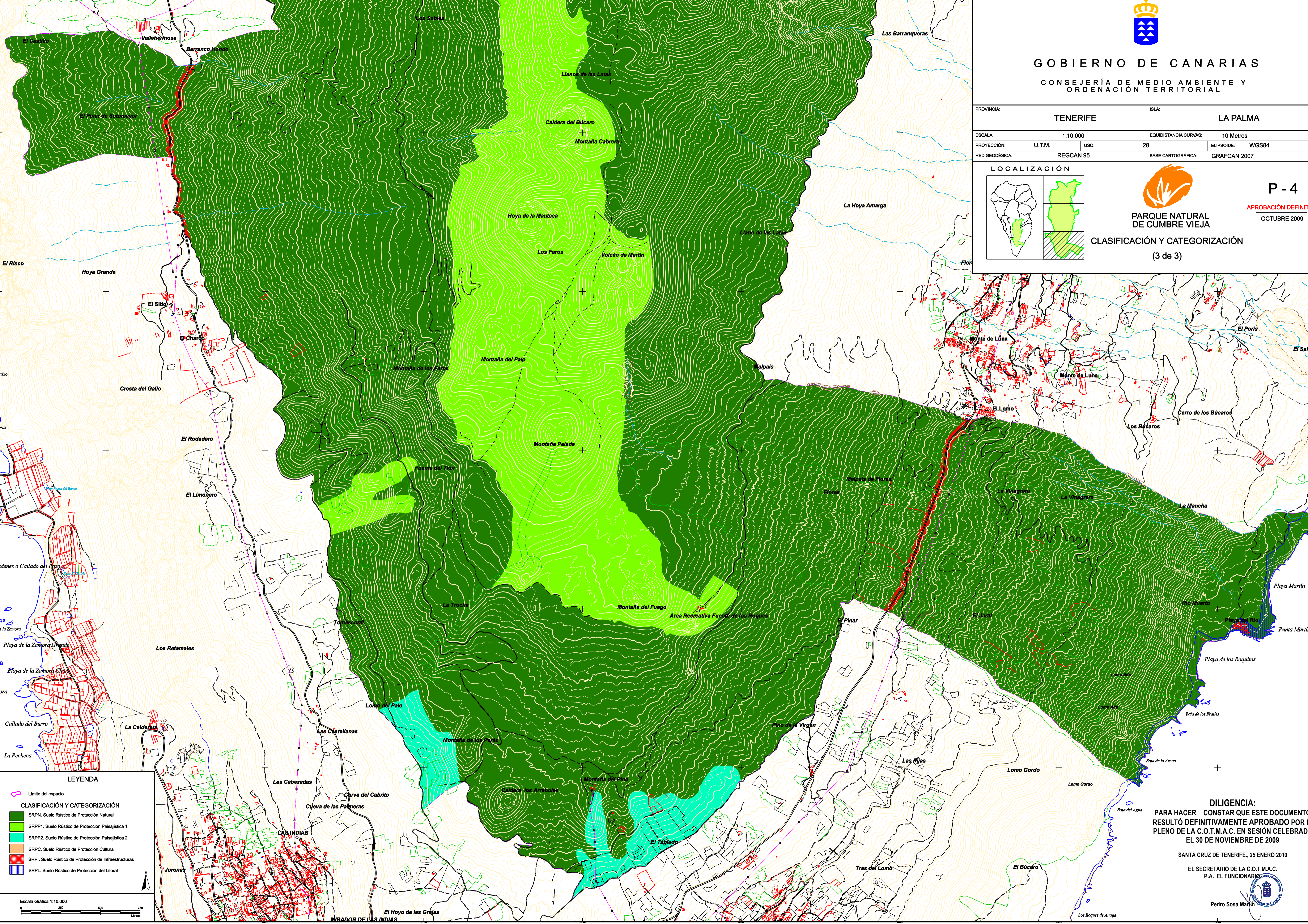
GOBIERNO DE CANARIAS
CONSEJERÍA DE MEDIO AMBIENTE Y ORDENACIÓN TERRITORIAL

PROVINCIA:	TENERIFE	ISLA:	LA PALMA
ESCALA:	1:10.000	EQUIDISTANCIA CURVAS:	10 Metros
PROYECCIÓN:	U.T.M.	USO:	28
RED GEODÉSICA:	REGCAN 95	BASE CARTOGRÁFICA:	GRAFCAN 2007



PARQUE NATURAL DE CUMBRE VIEJA
CLASIFICACIÓN Y CATEGORIZACIÓN
 (3 de 3)

P - 4
APROBACIÓN DEFINITIVA
 OCTUBRE 2009



LEYENDA

— Límite del espacio

CLASIFICACIÓN Y CATEGORIZACIÓN

- SRPN. Suelo Rústico de Protección Natural
- SRPP1. Suelo Rústico de Protección Paisajística 1
- SRPP2. Suelo Rústico de Protección Paisajística 2
- SRPC. Suelo Rústico de Protección Cultural
- SRPI. Suelo Rústico de Protección de Infraestructuras
- SRPL. Suelo Rústico de Protección del Litoral

Escala Gráfica 1:10.000

DILIGENCIA:
 PARA HACER CONSTAR QUE ESTE DOCUMENTO RESULTÓ DEFINITIVAMENTE APROBADO POR EL PLENO DE LA C.O.T.M.A.C. EN SESIÓN CELEBRADA EL 30 DE NOVIEMBRE DE 2009

SANTA CRUZ DE TENERIFE., 25 ENERO 2010

EL SECRETARIO DE LA C.O.T.M.A.C.
 P.A. EL FUNCIONARIO

Pedro Sosa Martín