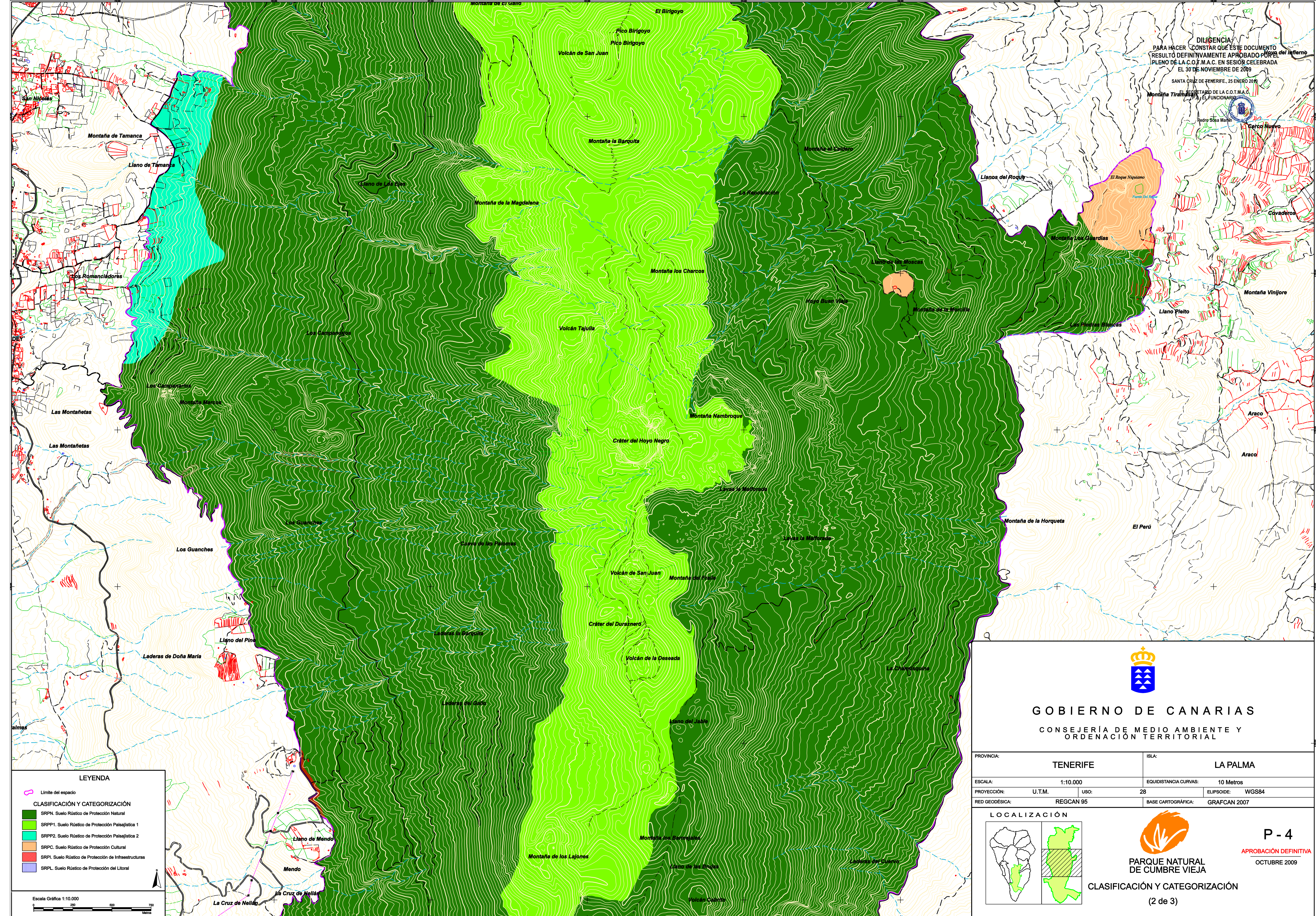


DILIGENCIA
 PARA HACER CONSTAR QUE ESTE DOCUMENTO
 RESULTÓ DEFINITIVAMENTE APROBADO POR EL
 PLENO DE LA C.O.T.M.A.C. EN SESIÓN CELEBRADA
 EL 30 DE NOVIEMBRE DE 2009
 SANTA CRUZ DE TENERIFE, 25 ENERO 2010
 EL SECRETARIO DE LA C.O.T.M.A.C.
 EL FUNCIONARIO



LEYENDA

○ Límite del espacio

CLASIFICACIÓN Y CATEGORIZACIÓN

- SRPN. Suelo Rústico de Protección Natural
- SRPP1. Suelo Rústico de Protección Paisajística 1
- SRPP2. Suelo Rústico de Protección Paisajística 2
- SRPC. Suelo Rústico de Protección Cultural
- SRPI. Suelo Rústico de Protección de Infraestructuras
- SRPL. Suelo Rústico de Protección del Litoral

Escala Gráfica 1:10.000

0 250 500 750
 Metros


GOBIERNO DE CANARIAS
 CONSEJERÍA DE MEDIO AMBIENTE Y
 ORDENACIÓN TERRITORIAL

PROVINCIA: TENERIFE	ISLA: LA PALMA
ESCALA: 1:10.000	EQUIDISTANCIA CURVAS: 10 Metros
PROYECCIÓN: U.T.M.	USO: 28
RED GEODÉSICA: REGCAN 95	BASE CARTOGRÁFICA: GRAFCAN 2007

LOCALIZACIÓN





**PARQUE NATURAL
 DE CUMBRE VIEJA**

CLASIFICACIÓN Y CATEGORIZACIÓN
 (2 de 3)

P - 4
 APROBACIÓN DEFINITIVA
 OCTUBRE 2009