

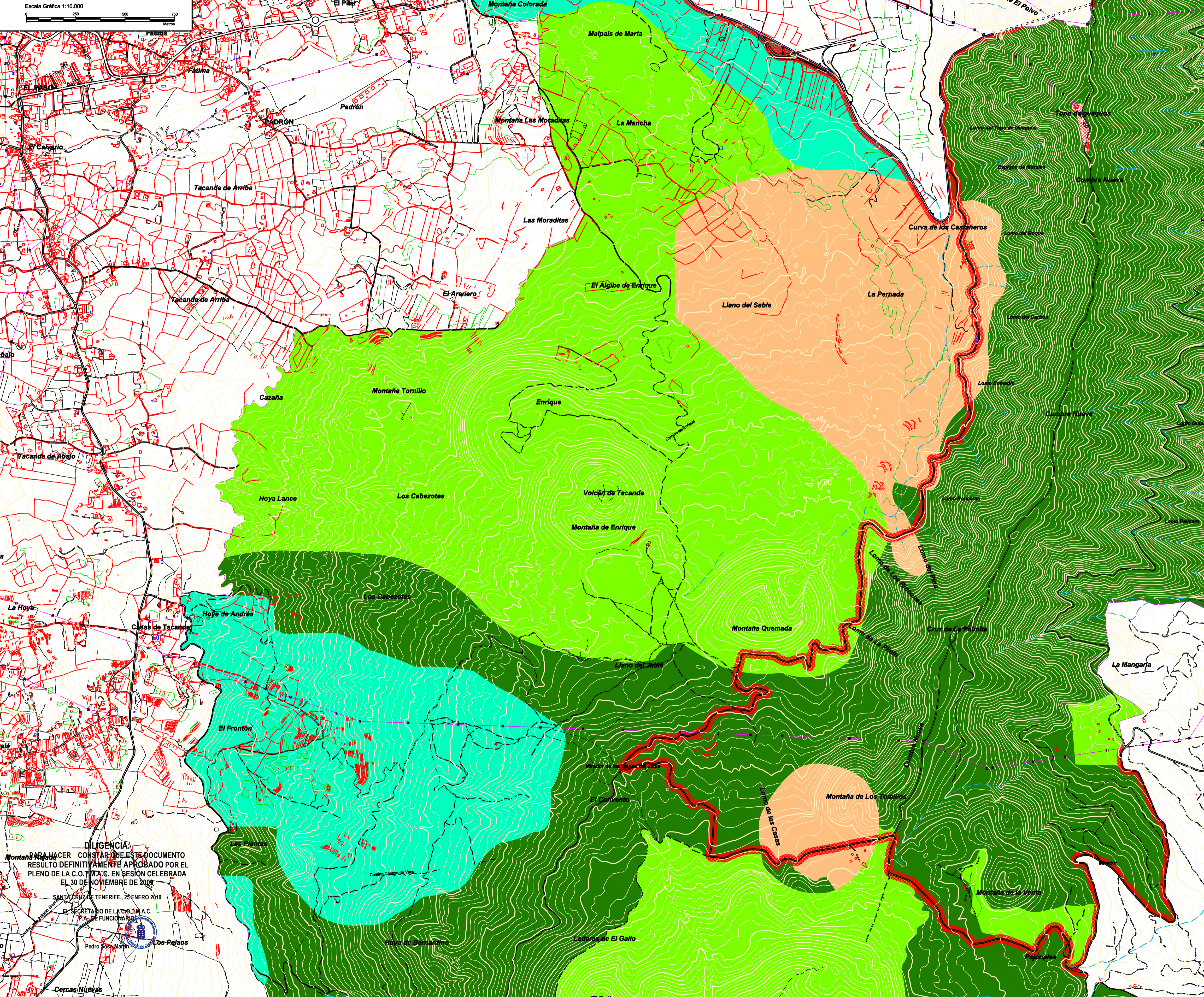
LEYENDA

Limite del espacio

CLASIFICACIÓN Y CATEGORIZACIÓN

- SRPN. Suelo Rústico de Protección Natural
- SRPP1. Suelo Rústico de Protección Paisajística 1
- SRPP2. Suelo Rústico de Protección Paisajística 2
- SRPC. Suelo Rústico de Protección Cultural
- SRPI. Suelo Rústico de Protección de Infraestructuras
- SRPL. Suelo Rústico de Protección del Litoral

Escala Gráfica 1:10.000



DILIGENCIA:
 PARA HACER CONSTAR QUE ESTE DOCUMENTO
 RESULTA DEFINITIVAMENTE APROBADO POR EL
 PLENO DE LA C.O.T.M.A.C. EN SESIÓN CELEBRADA
 EL 30 DE NOVIEMBRE DE 2009

SANTA CRUZ DE TENERIFE, 23 ENERO 2010

EL SECRETARIO DE LA C.O.T.M.A.C.
 PEDRO SOTO MARTÍN

GOBIERNO DE CANARIAS
 CONSEJERÍA DE MEDIO AMBIENTE Y
 ORDENACIÓN TERRITORIAL

PROVINCIA:	TENERIFE	ISLA:	LA PALMA
ESCALA:	1:10.000	EQUIDISTANCIA CURVAS:	10 Metros
PROYECCIÓN:	U.T.M.	USO:	28
RED GEODÉSICA:	REGCAN 95	BASE CARTOGRÁFICA:	GRAFCAN 2007

LOCALIZACIÓN

P - 4

APROBACIÓN DEFINITIVA
OCTUBRE 2009

**PARQUE NATURAL
DE CUMBRE VIEJA**

CLASIFICACIÓN Y CATEGORIZACIÓN
(1 de 3)