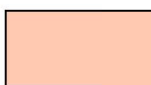
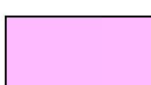

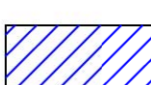
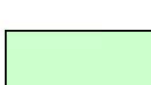


GOBIERNO DE CANARIAS

CONSEJERÍA DE MEDIO AMBIENTE Y ORDENACIÓN TERRITORIAL

LEYENDA

-  *Aeonium Nobile*
-  *Ruta Pinnata*
-  *Ptercephalus porphyranthus*
-  *Lactuca palmensis*
-  *Arbutus canariensis*

DILIGENCIA:
PARA HACER CONSTAR QUE ESTE DOCUMENTO
RESULTÓ DEFINITIVAMENTE APROBADO POR EL
PLENO DE LA C.O.T.M.A.C. EN SESIÓN CELEBRADA
EL 30 DE NOVIEMBRE DE 2009

SANTA CRUZ DE TENERIFE, 25 ENERO 2010

EL SECRETARIO DE LA C.O.T.M.A.C.
P.A. EL FUNCIONARIO

Pedro Sosa Marín



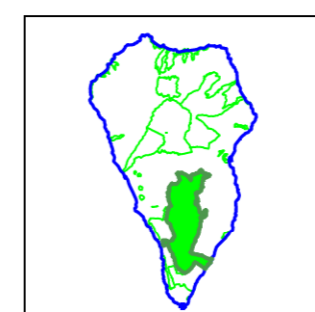
N



ESCALA GRÁFICA

| | | | |
|---------------|-------------------|-----------------------|--------------|
| PROVINCIA: | S. C. DE TENERIFE | ISLA: | LA PALMA |
| ESCALA: | 1:25.000 | COORDENADAS CANARIAS: | 10 Metros |
| PROYECCIÓN: | U.T.M. | UBO: | 28 |
| REPROYECCIÓN: | REGCAN 95 | SISTEMA COORDINADO: | GRAFCAN 2006 |

LOCALIZACIÓN



PARQUE NATURAL
DE CUMBRE VIEJA
FLORA AMENAZADA

P-04

ESCALA 1:25.000
OCTUBRE DE 2008
APROBACIÓN DEFINITIVA