

GOBIERNO DE CANARIAS

CONSEJERÍA DE MEDIO AMBIENTE Y
ORDENACIÓN TERRITORIAL

LEYENDA

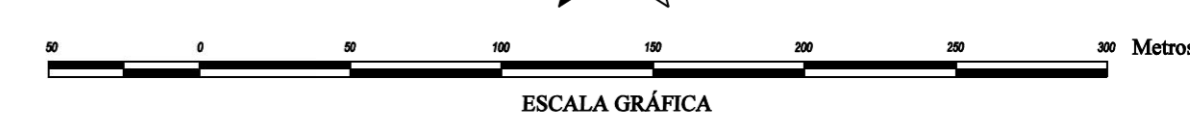
- Límite de municipio - + - + -
- Límite de espacio natural — — — — —
- Línea de costa - - - - -
- Estanque y depósito de agua ○
- Construcción, nave, edificio. ■
- Edificio singular ■
- Curva de nivel directora — — — — —
- Curva de nivel — — — — —
- Curva de depresión directora — — — — —
- Curva de depresión — — — — —
- Cauce seco (barranco) — — — — —
- Línea eléctrica — — — — —
- Carretera — — — — —
- Camino, pista. — — — — —
- Senda — — — — —

DILIGENCIA:
PARA HACER CONSTAR QUE ESTE DOCUMENTO
RESULTÓ DEFINITIVAMENTE APROBADO POR EL
PLENO DE LA C.O.T.M.A.C. EN SESIÓN CELEBRADA
EL 30 DE NOVIEMBRE DE 2009

SANTA CRUZ DE TENERIFE, 25 ENERO 2010

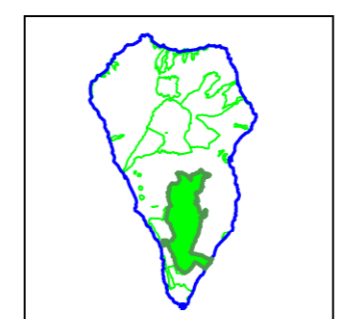
EL SECRETARIO DE LA C.O.T.M.A.C.
P.A. EL FUNCIONARIO

Pedro Sosa Marín



PROVINCIA: S. C. DE TENERIFE		I.S.A.: LA PALMA	
ESCALA: 1:25.000		ESCALA: 10 Metros	
PROYECCIÓN: U.T.M.	UNO	ZONA: 28	ESFUERZO: WGS84
RED GEODÉSICA: REGCAN 95		SISTEMA CARTOGRAFICO: GRAFCAN 2006	

LOCALIZACIÓN



TOPOGRAFÍA Y DELIMITACIÓN

P-04

ESCALA 1:25.000
OCTUBRE DE 2008
APROBACIÓN DEFINITIVA