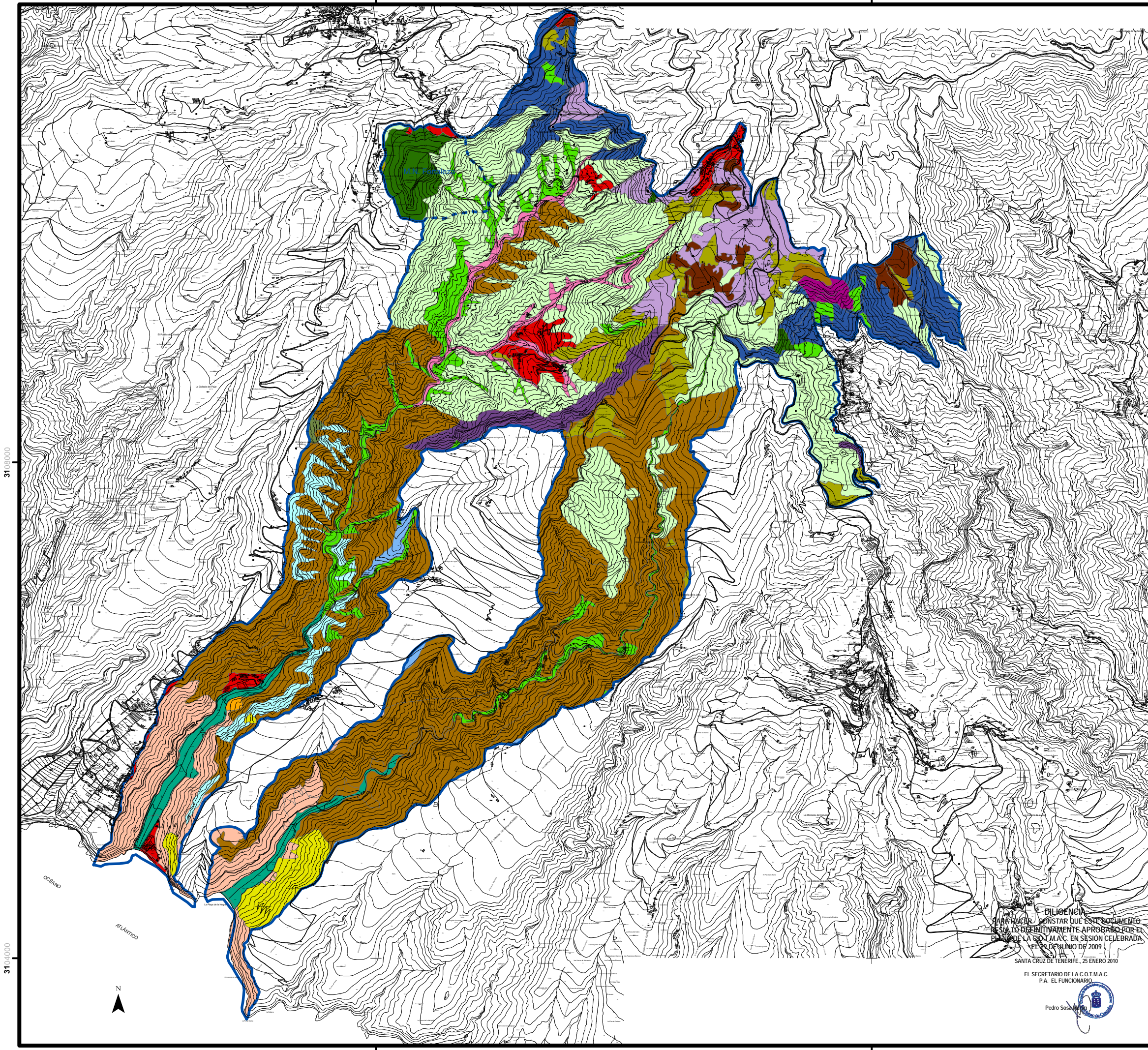


276000

280000



PLAN ESPECIAL

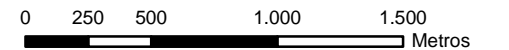
LEYENDA

-  Límite del Paisaje Protegido
-  Límite del M.N. de La Fortaleza
-  Tabaibal dulce
-  Tabaibal dulce con balos
-  Tabaibal amargo
-  Cardonal
-  Ahulagar y comunidad de Salado blanco
-  Balera
-  Sabinar
-  Palmeral
-  Pinar
-  Escobonal
-  Codesar de monte
-  Fayal-Brezal
-  Jaral
-  Cerrillal-Panascal
-  Sauzal
-  Comunidad de Balillos y Beas
-  Herbazal de Cardo de medianías
-  Piterales y tunerales
-  Asociado a cultivos



**PAISAJE PROTEGIDO
 DE ORONE**
 MAPAS TEMÁTICOS

Escala: 1:30.000



Plano de:

VEGETACIÓN

Aprobación Definitiva
 Junio 2009

EQUID. CURVAS: 25 m
 PROYECCIÓN: UTM
 ELIPSOIDE: WGS84
 HUSO: 28N

Base Cartográfica:



LOCALIZACIÓN:




MUNICIPIOS:
 ALAJERO,
 VALLEHERMOSO.

DILIGENCIA
 PARA HACER CONSTAR QUE ESTE DOCUMENTO
 RESULTA DEFINITIVAMENTE APROBADO POR EL
 PLAN DE LA C.O.T.M.A.C. EN SESIÓN CELEBRADA
 EL 19 DE JUNIO DE 2009

SANTA CRUZ DE TENERIFE, 25 ENERO 2010

EL SECRETARIO DE LA C.O.T.M.A.C.
 P.A. EL FUNCIONARIO

Pedro Sosa M. 

276000

280000

3108000

3108000

3104000

3104000