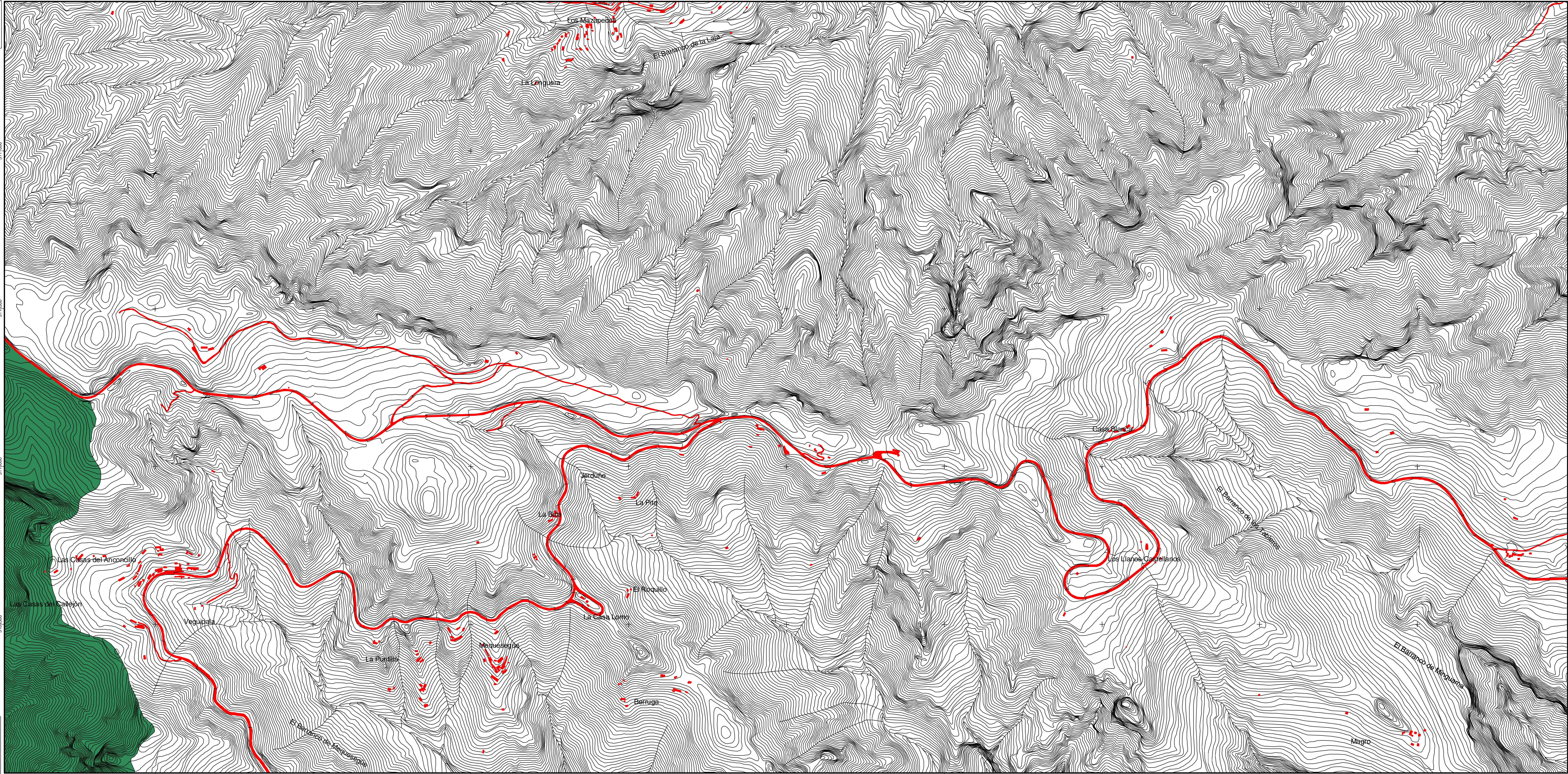


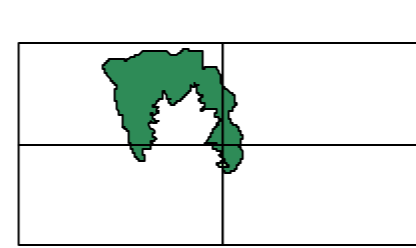
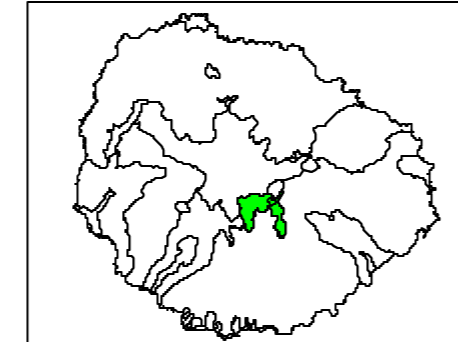
LG07D

LG07D



GOBIERNO DE CANARIAS
 CONSEJERÍA DE POLÍTICA TERRITORIAL
 Y MEDIO AMBIENTE
 DIRECCIÓN GENERAL DE ORDENACIÓN
 DEL TERRITORIO

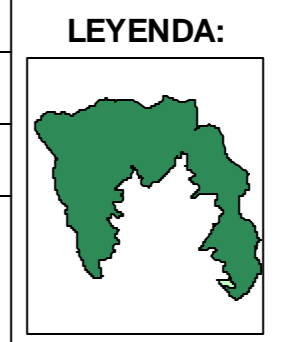
**RESERVA NATURAL INTEGRAL DE
 BANCHIJAGUA**
 APROBACIÓN
 DEFINITIVA
 PLAN DIRECTOR



- Edificaciones
- Carreteras
- Caminos
- Pistas y caminos
- Barrancos
- Curvas de nivel Directora
- Curvas de nivel Intermedia
- Tendido Eléctrico

PROVINCIA	SANTA CRUZ DE TENERIFE	MUNICIPIO	SAN SEBASTIAN DE LA GOMERA HERMIGUA Y ALAJERO
ESCALA	1: 5000	EQUID. CURVAS	5 metros
		PROYECCIÓN	U.T.M.
		USO	28
		BLP/SIGUE	WG584

ÁREAS PROTEGIDAS DE LA ISLA DE
LA GOMERA



- LEYENDA:**
- Zona de uso restringido
 - Zona de uso moderado

LG07D

