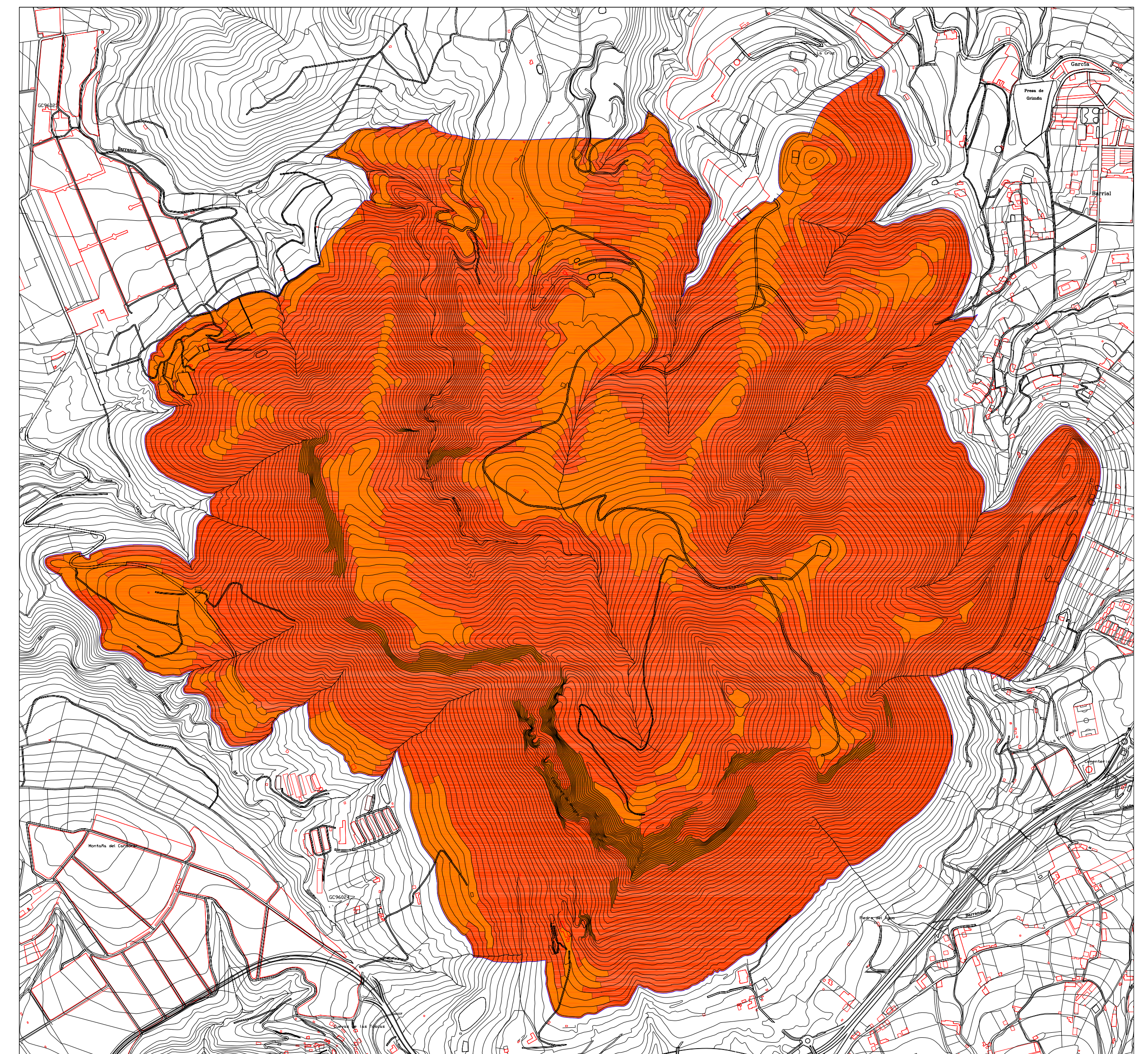
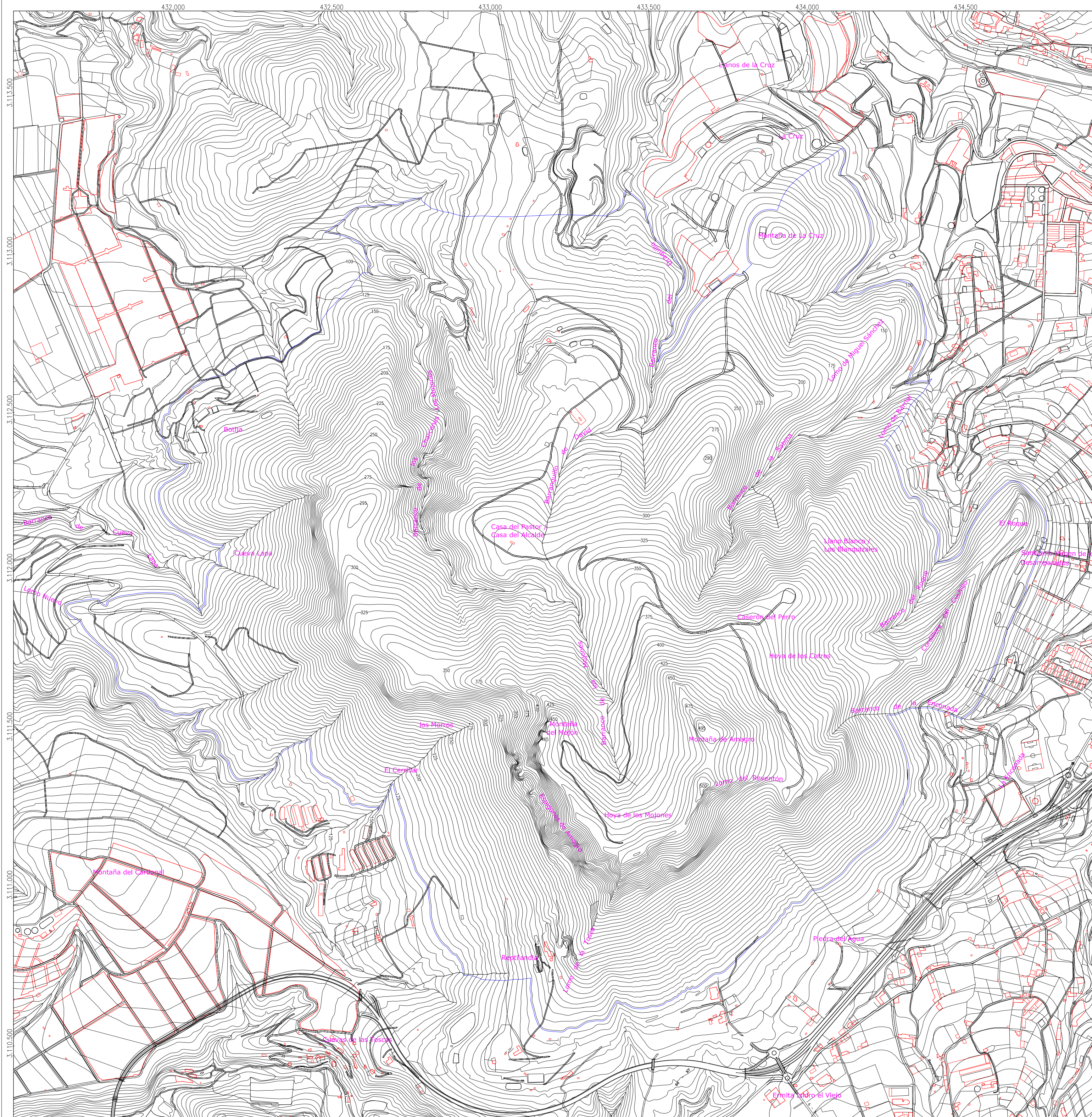


TOPOGRÁFICO Y TOPÓNIMOS

ESCALA: 1/7.500

□ LÍMITE DEL MONUMENTO

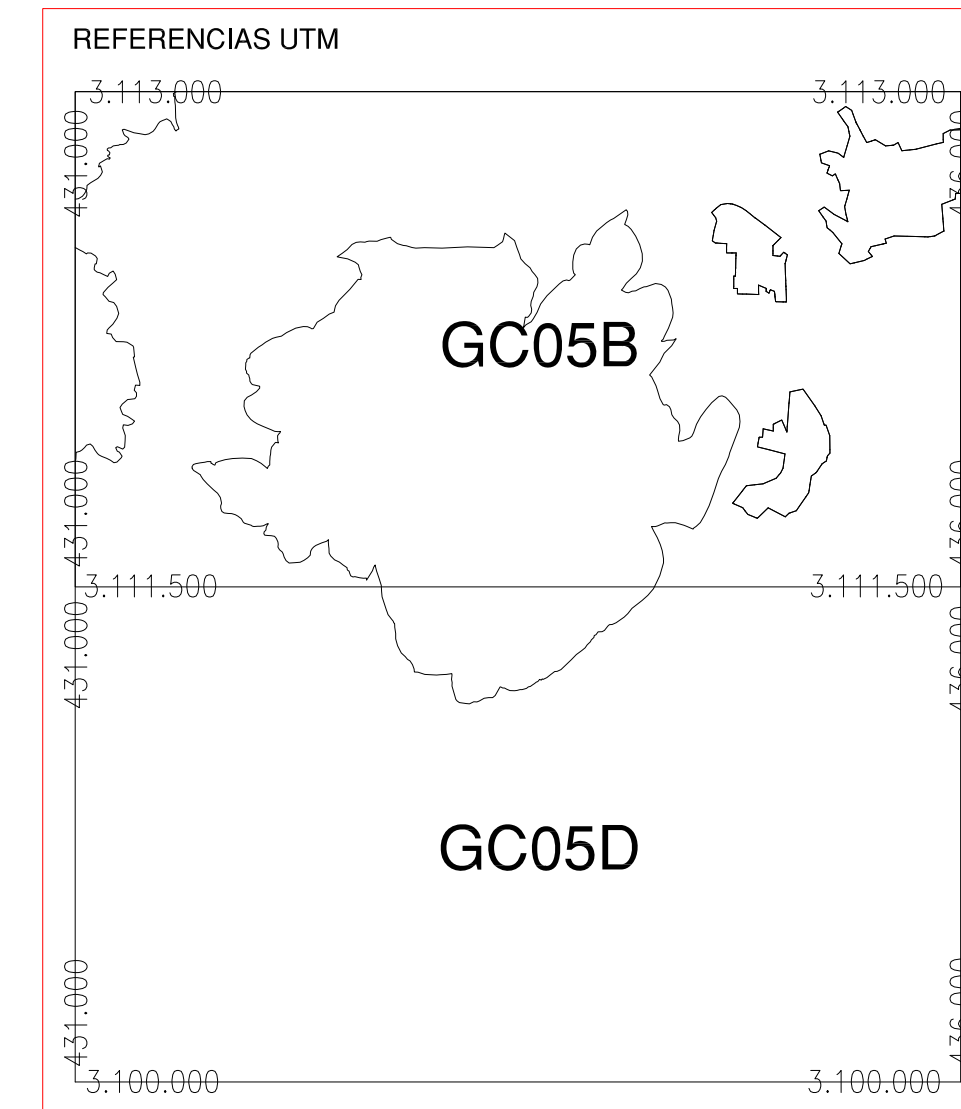
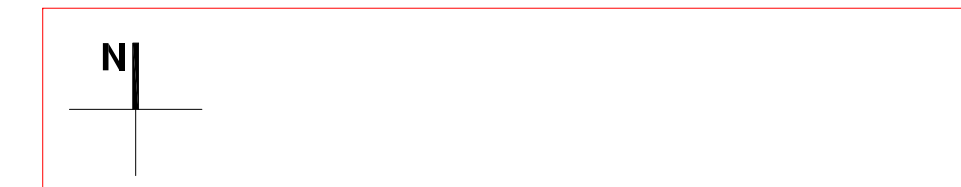


CLINOMÉTRICO

ESCALA: 1/10.000

□ LÍMITE DEL MONUMENTO
 ■ PENDIENTE 2,8° - 16°

■ PENDIENTE 16° - 24°
 ■ PENDIENTE 24° - 45°



Gobierno de Canarias
 Consejería de Agricultura,
 Ganadería, Pesca y Medio Ambiente
 Dirección General de Ordenación del Territorio



APROBACIÓN DEFINITIVA

**NORMAS DE CONSERVACIÓN
 MONUMENTO NATURAL
 DE AMAGRO (C-13)
 (GRAN CANARIA)**

PLANO: TOPOGRAFÍA Y CLINOMÉTRICO	PLANO Nº: 1.5 <small>PLANO DE INFORMACIÓN</small>
ESCALA: varias	FECHA: DICIEMBRE 2010
EQUIPO REDACTOR: Alberto Rodríguez, arquitecto Enrique Wiot, abogado	