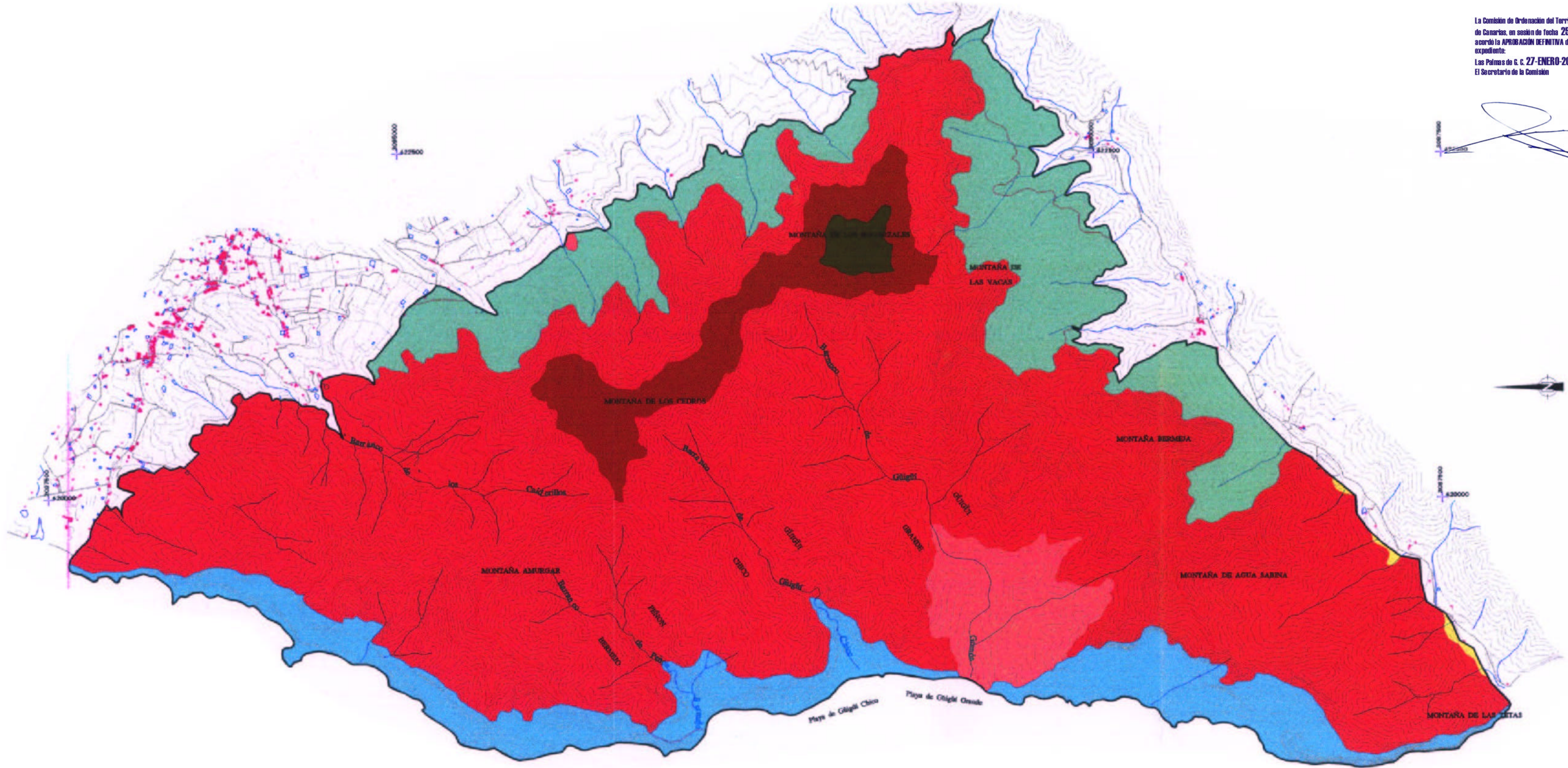


La Comisión de Ordenación del Territorio y Medio Ambiente de Canarias, en sesión de fecha 26-JUNIO-2003 acordó la APROBACIÓN DEFINITIVA del presente expediente:
 Las Palmas de C. c. 27-ENERO-2004
 El Secretario de la Comisión

- Subsistema ladera acentuada
- Subsistema ladera muy acentuada
- Escarpe
- Sistema coluvial / Depósitos procedentes de movimientos en masa
- Sistema interfluvio
- Sistema sectores de barranco / aluvial
- Sistema costero



UNIDADES DE PAISAJE

Reserva Natural Especial
Güi-güi

Escala: 1:25.000
 Mayo 2003