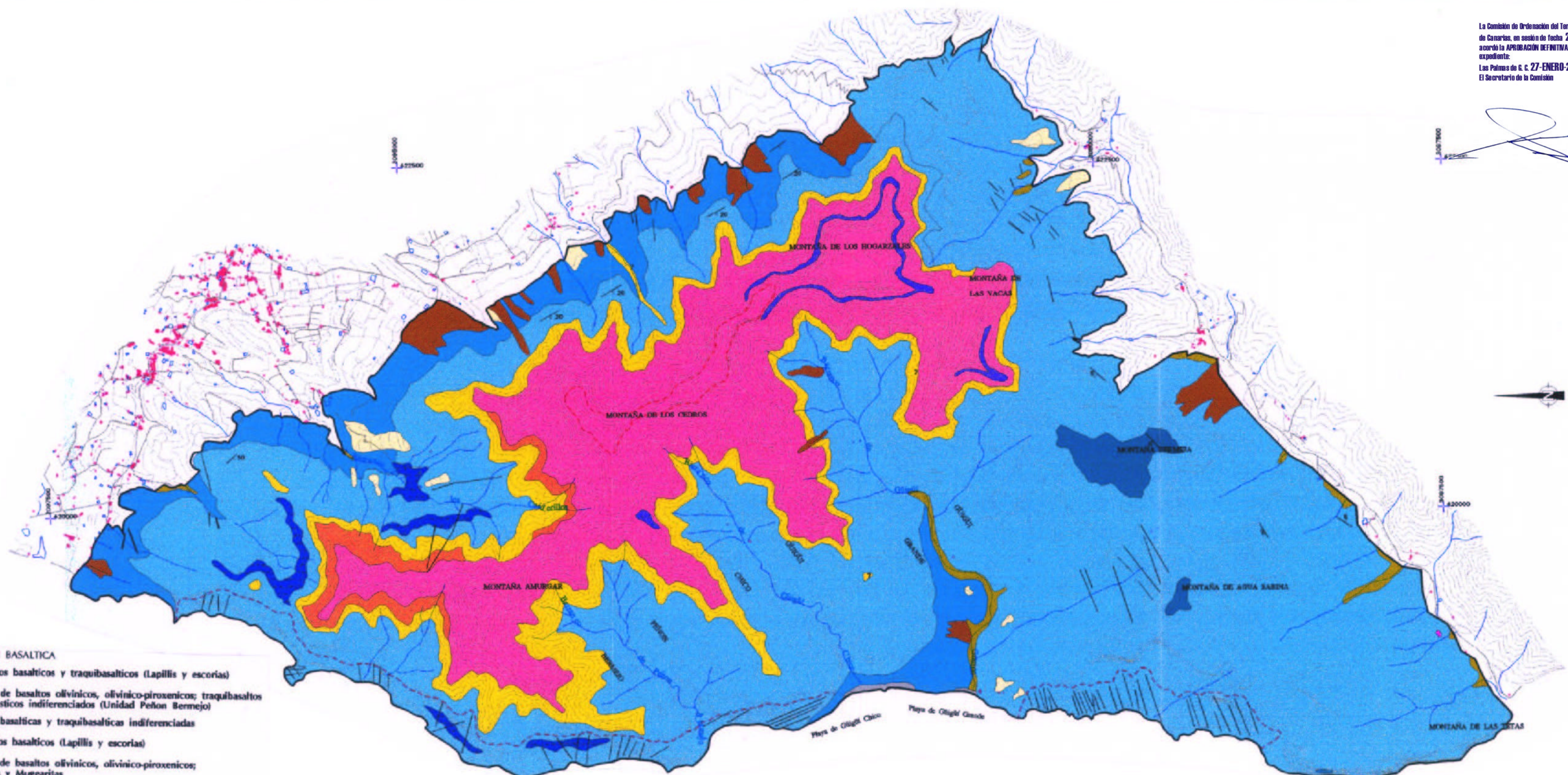




*[Handwritten signature]*



**FORMACION BASALTICA**

- Piroclastos basálticos y traquibasálticos (Lapillis y escorias)
- Coladas de basaltos olivínicos, olivínico-piroxénicos; traquibasaltos plagioclasticos indiferenciados (Unidad Peñon Bermejo)
- Coladas basálticas y traquibasálticas indiferenciadas
- Piroclastos basálticos (Lapillis y escorias)
- Coladas de basaltos olivínicos, olivínico-piroxénicos; Hawaiitas y Mugearitas

**Holoceno**

- Playas. Arenas grises y cantos
- Depositos de barranco y fondo de valle
- Derrubios de ladera

**Mioceno Superior**

**FORMACION PRE-ROQUE NUBLO**

- Coladas nefelínicas "Intracanyon"
- Glacis-caños de composición fonolítico-traquítica

**Mioceno Medio**

**FORMACION TRAUQUITICA-RIOLITICA**

- Piroclastos basálticos (Lapillis)
- Coladas basálticas afaníticas
- Ignimbritas, coladas piroclásticas y coladas riolítico-traquíticas peralcalinas
- Coladas riolítico-traquíticas ligeramente vitrofidicas
- Toba vitrofidica riolítico-traquítica (en la base), traquibasaltos e intercalaciones ignimbriticas (al techo). "Composite-flow"

**PLAN DIRECTOR**



**MAPA GEOLÓGICO**



Reserva Natural Especial  
Guí-guí

Escala 1:25.000  
Mayo 2003



GOBIERNO DE CANARIAS  
CONSEJERÍA DE MEDIO AMBIENTE  
Y ORDENACIÓN TERRITORIAL



Red Canaria de Espacios  
Naturales Protegidos