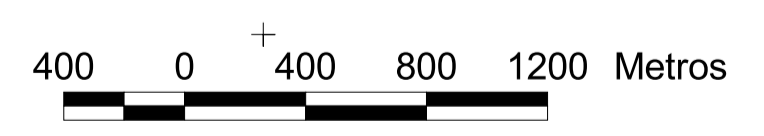
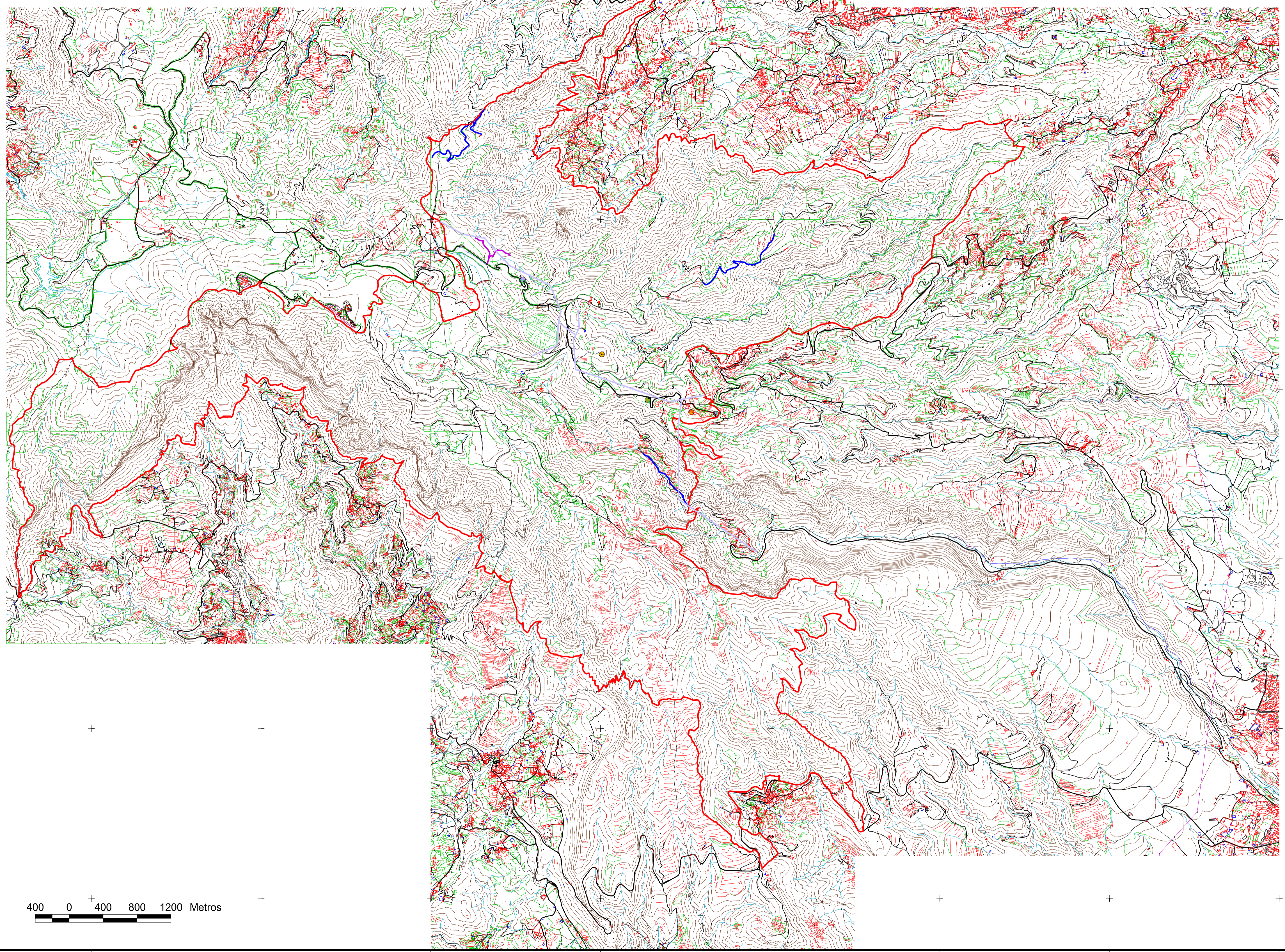
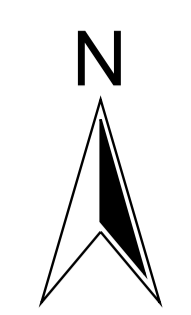


440000 442000 444000 446000 448000 450000 452000 454000 456000

3086000 3088000 3090000 3092000 3094000 3096000

3086000 3088000 3090000 3092000 3094000 3096000



La Comisión de Ordenación del Territorio y Medio Ambiente de Canarias, en sesión de fecha: 20-JULIO-2006 acordó la APROBACIÓN DEFINITIVA del presente expediente.
Las Palmas de C.C. 11-DICIEMBRE-2006



Gobierno de Canarias
Consejería de Medio Ambiente
y Ordenación Territorial

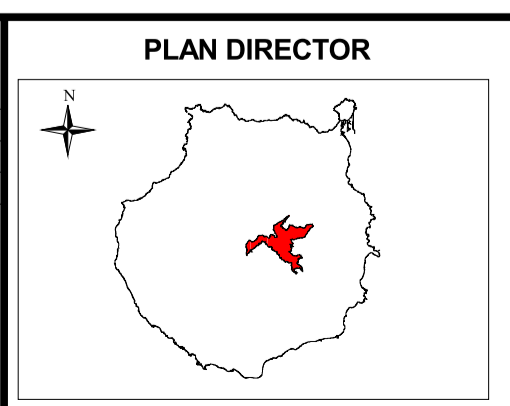


Leyenda

- Pista erosionada
- Pista sin uso
- Tendido eléctrico

- Vertido
- Edificación
- Antena

PROVINCIA:	LAS PALMAS		MUNICIPIOS:	VALSEQUILLO, SAN BARTOLOMÉ DE TIRAJANA, AGÜIMES, SANTA LUCÍA DE TIRAJANA, TELDE, INGENIO, VEGA DE SAN MATEO Y TEJEDA	
ESCALA:	1:25.000	EQUID. CURVAS:	25 metros		
PROYECCIÓN:	U.T.M.	HUSO:	28	ELIPSOIDE:	WGS84
RED GEODÉSICA:	REGCAN '95		BASE CARTOGRÁFICA:	GRAFCAN 2002	



PLAN DIRECTOR

Reserva Natural Especial de Los Marteles

IMPACTOS
APROBACIÓN DEFINITIVA

I. 12

Escala 1:25.000
Julio 2006