

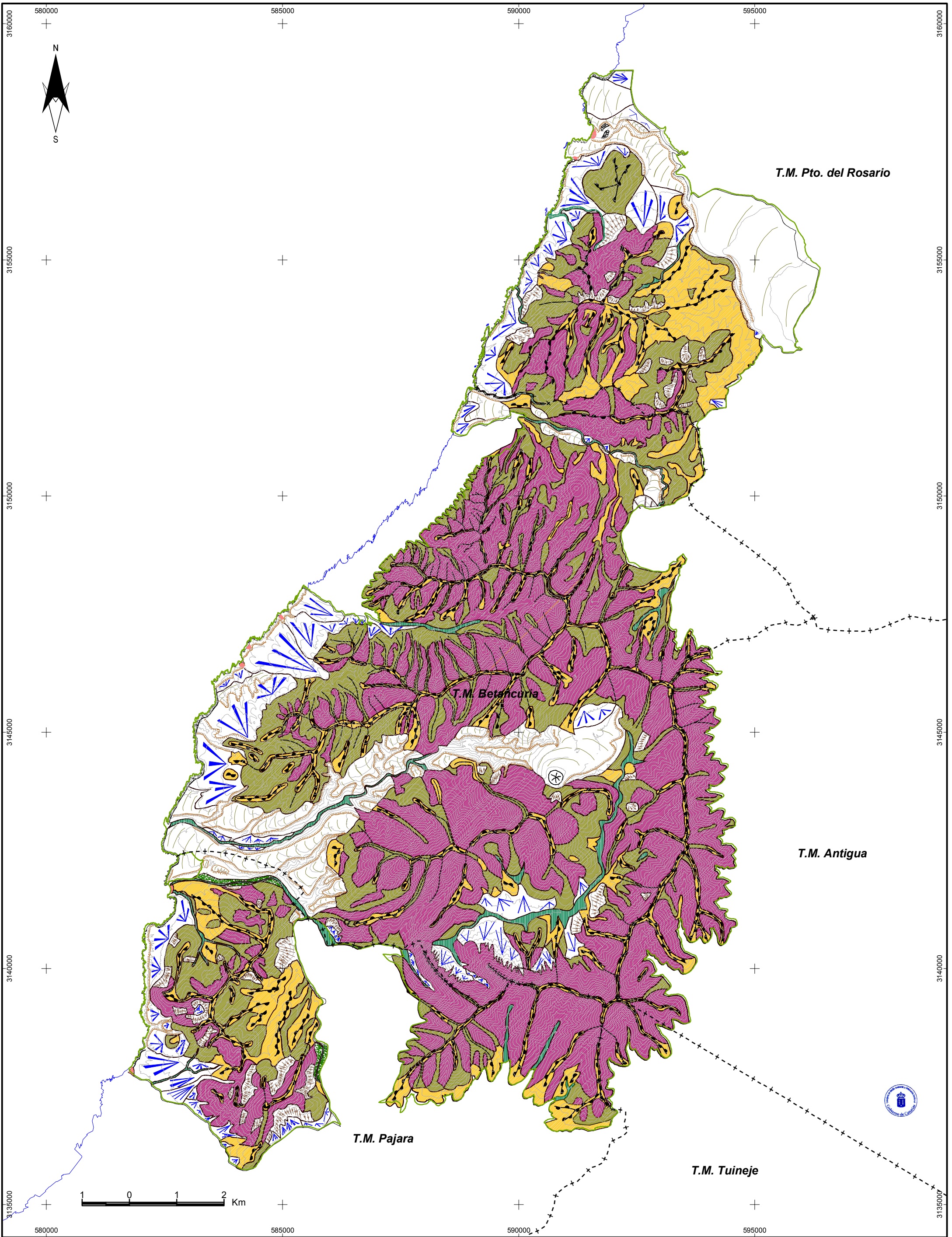
T.M. Pto. del Rosario

T.M. Betancuria

T.M. Antigua

T.M. Pajara

T.M. Tuineje



LEYENDA

- Vertientes de pendiente muy fuerte (30-40%)
- Vertientes de pendiente fuerte (20-30%)
- Vertientes de pendiente moderada (10-20%)
- Interfluvios alomados
- Interfluvios escarpados
- Escarpes
- Terraza aluvial
- Playa
- Depósitos de barranco
- Dunas
- Acantilado
- Cono volcánico
- Caulminación ruiniforme
- Abarrancamiento intenso
- Colada de lava
- Glacis cono
- Cono de deyección

PROVINCIA LAS PALMAS	MUNICIPIOS BETANCURIA PTO. DEL ROSARIO ANTIGUA TUINEJE PAJARA
ESCALA 1: 70.000	EQUID. CURVAS: 25 metros
PROYECTO U.T.M.	HOJO: 28 ELIPSOIDE: WGS84
RED GEODÉSICA: REGCAN '95	BASE CARTOGRÁFICA: GRAFCAN 1996

Gobierno de Canarias
Consejería de Medio Ambiente
y Ordenación Territorial
Dirección General
de Ordenación del Territorio

**PLAN RECTOR DE USO Y GESTIÓN
DEL PARQUE RURAL DE BETANCURIA**

Localización
Fuerteventura

GEOMORFOLOGÍA

1.2

MARZO 2009
APROBACIÓN DEFINITIVA